

ESPORTE E EDUCAÇÃO: UMA RELAÇÃO IMPRESCINDÍVEL

- **SURAYA CRISTINA DARIDO**
 - **UNESP – Rio Claro - SP**
 - **Coordenadora do LETPEF**

PRESSUPOSTO - 1

- Esporte não é educacional em si, depende do tratamento pedagógico utilizado.**

PRESSUPOSTO - 2

- Esporte tem grande potencial educativo.**

PRESSUPOSTO - 3

- **Esporte deve ser tratado nas três dimensões dos conteúdos: procedimental, conceitual e atitudinal.**

PRESSUPOSTO - 3

- **Ensinar futebol a todos;**
- **Ensinar futebol bem a todos;**
- **Ensinar mais que futebol a todos;**
- **Ensinar a gostar do futebol.**

(FREIRE, 2003)

PRESSUPOSTO - 3

- **A lógica interna do esporte refere-se às características de desempenho exigidas pelas situações motoras (movimentos e ações que compõe o jogo, sua dinâmica tática, suas regras, seus fundamentos básicos, suas técnicas e suas táticas).**
- **A lógica externa diz respeito às características e significados sociais que determinados esportes adquirem em contextos específicos. (a história do futebol no país e suas relações com o amadorismo, o preconceito em relação às mulheres que jogam, a violência das torcidas organizadas (GÓNZALEZ, 2005)).**

PRESSUPOSTO – 4

Realidade da prática

- **Tradição do saber fazer;**
- **Expectativa da comunidade é para o saber fazer;**
- **Motivação é para o saber fazer;**
- **Formação para o saber fazer.**

PROBLEMA

**ESPORTE EDUCACIONAL –
SEGUNDO TEMPO**



VALORES E ATITUDES (Quais?)

TEMAS TRANSVERSAIS

OBJETIVOS DA APRESENTAÇÃO

- **QUAL A ORIGEM, QUAIS SÃO E O QUE SÃO TEMAS TRANSVERSAIS;**
- **EXEMPLOS DA UTILIZAÇÃO DE TEMAS TRANSVERSAIS PELA MÍDIA EM 2010;**
- **TEMAS TRANSVERSAIS NO PST**

QUAL A ORIGEM DOS TT?

- **Constituição de 1988 (direitos humanos).**
- **Estados Democrático: Soberania, a cidadania, a dignidade da pessoa humana, trabalho, livre iniciativa e pluralismo político.**
- **LDB 96, DCNs 1998 e 1999.**
- **PCNs: Educação comprometida com a Cidadania.**

QUAIS SÃO OS TEMAS TRANVERSAIS?

- **ÉTICA**
- **MEIO AMBIENTE**
- **PLURALIDADE CULTURAL**
- **ORIENTAÇÃO SEXUAL**
- **TRABALHO E CONSUMO**
- **SAÚDE**

CRITÉRIOS PARA ELEGER OS TEMAS TRANVERSAIS?

- **URGÊNCIA SOCIAL;**
- **ABRANGÊNCIA NACIONAL;**
- **POSSIBILIDADES DE ENSINO E APRENDIZAGEM;**
- **FAVORECER A COMPREENSÃO DA REALIDADE E A PARTICIPAÇÃO SOCIAL.**

O QUE SÃO TEMAS TRANSVERSAIS?

- PROBLEMAS....



PARA QUÊ TEMAS TRANSVERSAIS?

“ A escola não muda a sociedade, mas pode, partilhando esse projeto com segmentos sociais que assumem os princípios democráticos, articulando-se a eles, constituir-se como espaço de reprodução, mas também como espaço de transformação” (PCNs, 1998, p.23).

TEMAS TRANSVERSAIS

- **Problematizar** quando ocorre alguma situação em aula;
- **Planejar** as **problematizações** (exemplo: recreio nas férias – meio ambiente).
- **Utilizar a mídia** para refletir sobre os temas transversais.

ÉTICA

Mário Jr. quebra discurso pronto e admite pela 1ª vez que Brasil entregou jogo



Ética



PLURALIDADE CULTURAL



MEIO AMBIENTE

São seis mil quadras esportivas que serão construídas nas escolas com mais de 500 alunos, e serão quatro mil escolas que terão, que têm as quadras. Nós vamos recuperá-las e cobri-las”, comentou a candidata do PT à presidência Dilma Rousseff.

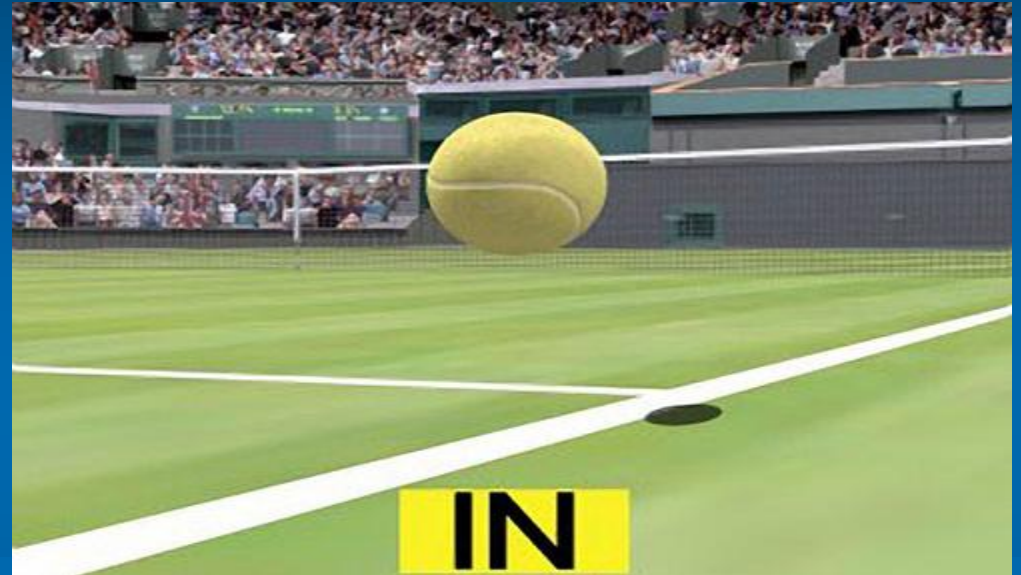
ORIENTAÇÃO SEXUAL



Seleção/Olimpíadas/Mundial

	Feminino	Masculino
Basquetebol	Bassul/ Colinas	Moncho Monsalve
Voleibol	Ze Roberto	Bernardinho
Handebol	Juan Coronado	Jordi Ribera
Futebol	Jorge	Dunga/Mano

TRABALHO E CONSUMO



SAÚDE



ESPORTE E EDUCAÇÃO: TT

- **Formação inicial e continuada;**
- **Pesquisas;**
- **Material didático.**

MATERIAL DIDÁTICO

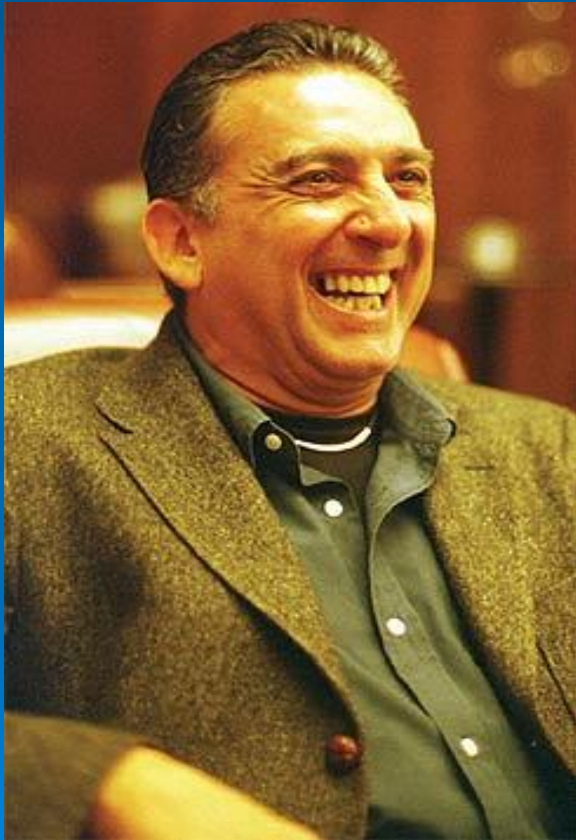
“Mas há mais: a educação escolar não se limita a fazer uma seleção entre os saberes e os materiais culturais disponíveis num dado momento, ela deve também, para torná-los efetivamente transmissíveis, efetivamente assimiláveis às jovens gerações, entregar-se a um IMENSO TRABALHO DE REORGANIZAÇÃO OU TRANSPOSIÇÃO DIDÁTICA.”

➤ FORQUIN (1993)

COMO TRATAR OS TEMAS TRANSVERSAIS?

- **Coerência** entre o que se pretende ensinar e o que se faz no trabalho (ex: trabalho coletivo, desperdício, higiene etc).
- **O Educador como cidadão**

ESPORTE E EDUCAÇÃO: UMA RELAÇÃO IMPRESCINDÍVEL?



- - Depende do tratamento pedagógico.
- - Não é algo automático, exige uma intervenção.

Para finalizar:

- **“NINGUÉM PODE ENSINAR VERDADEIRAMENTE SE NÃO ENSINA ALGUMA COISA QUE SEJA VERDADEIRA OU VÁLIDA A SEUS PRÓPRIOS OLHOS” .**

➤ **FORQUIN (1993).**

MUITO OBRIGADA

surayacd@rc.unesp.br