



# INVENTARIAMENTO DA FAUNA DE LEPIDÓPTEROS NA MATA CILIAR DO RIO TAQUARI, RS

Camila Angélica Schmidt<sup>1</sup> e Eduardo Périco<sup>1</sup> (orient.)

<sup>1</sup>Centro Universitário Univates; cschmidt2@universo.univates.br; perico@univates.br

**Introdução:** A ordem Lepidoptera apresenta 140.000 espécies conhecidas das 500.000 espécies estimadas no mundo. Um ecossistema pouco conhecido em relação ao grupo e, de alta importância de conservação, por sua função de abrigo e manutenção de populações são as matas ciliares, assim, o objetivo geral desse trabalho é realizar um inventariamento de fauna de lepidópteros nas matas ciliares do Rio Taquari, RS.

Os lepidópteros prioritariamente foram identificados em campo, com auxílio de guias de identificação, do contrário foram capturados com rede entomológica, sacrificados em éter etílico e identificados em laboratório.

**Resultados:** Até o momento foram registrados 1032 indivíduos de 63 espécies pertencentes a 6 famílias.

A família Nymphalidae com 35 espécies representa 52% do total, sendo a família mais diversa, seguida da família Hesperidae com 13 espécies (21%), a família Pieridae com 8 (13%), a família Papilionidae com 5 (8%), a família Lycaenidae com 2 (3%) e a família Riodinidae também com 2 espécies (3%) (figura 2).

Considerando apenas os locais de ocorrência muitas das espécies parecem especialistas pois 11 delas ocorrem somente em uma área cada. Ao passo que outras apresentam um comportamento generalista em relação ao uso do habitat pois 4 ocorreram em 100% das áreas.

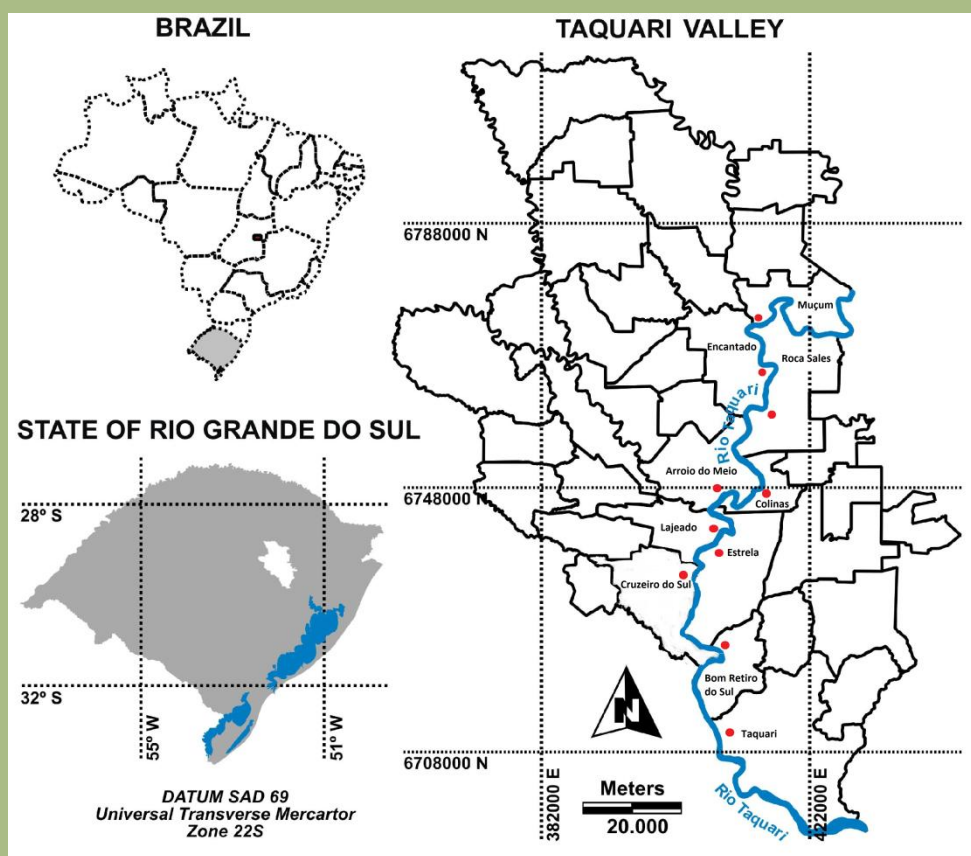


Figura 1: Localização dos pontos de coleta

**Materiais e métodos:** Foram selecionadas duas áreas de coleta, em cada cidade que margeia o Rio Taquari, situadas na região geopolítica do Vale do Taquari (figura 1), totalizando 20 pontos amostrais, com 4h/rede por ponto. O método de coleta foi a busca ativa. As coletas foram iniciadas em Jan/2013 e terão segmento até Out/2013, com periodicidade sazonal e exclusão do inverno.

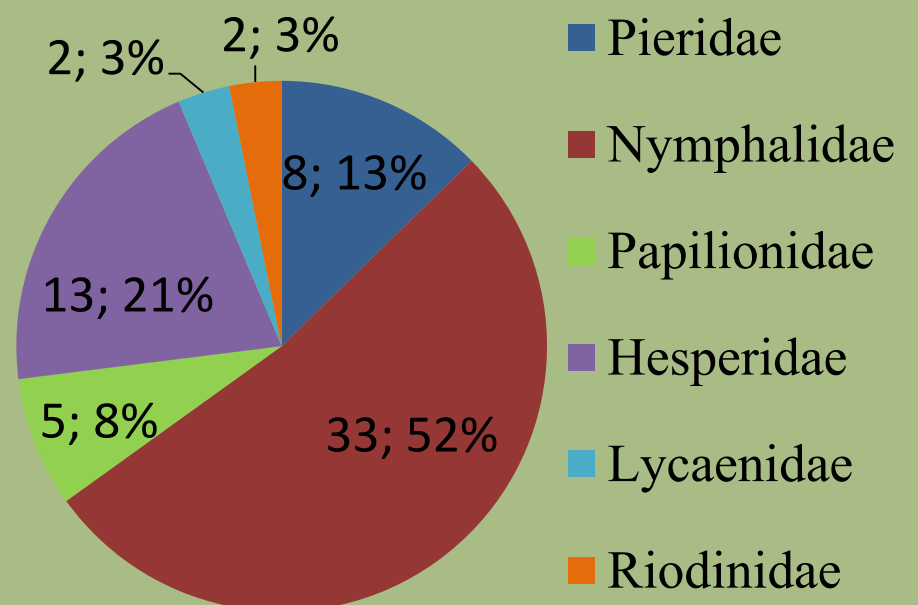


Figura 2: Número de espécies e sua porcentagem por família.

**Apoio:** FAPERGS - CNPq