

PACIENTES COM OBESIDADE GRAU III COM TCAP NÃO DIFEREM DOS DEMAIS EM RELAÇÃO AO CONSUMO DE NUTRIENTES DA DIETA

Natasha Malinoski¹; Jaqueline Driemeyer Correia^{2,3}; Mariana L. Dias de Castro^{2,3}; Fabiana Costa^{2,3}; Vanessa Rossoni de Oliveira¹; Natália Kops¹ e Rogério Friedman^{2,3,4}.

1- Acadêmico Nutrição UFRGS; 2- PPG Endocrinologia UFRGS; 3- HCPA Endocrinologia; 4 – Dep. Medicina Interna UFRGS



Introdução



No Brasil, 609 mil adultos apresentam obesidade grave, doença multifatorial resultante de um desequilíbrio entre a ingestão de energia e seus gastos. Diversos estudos têm associado o consumo de determinados nutrientes a uma maior ou menor saciedade. Os alimentos que contêm esses nutrientes poderiam ser usados, então, para um melhor controle de situações como o Transtorno de Compulsão Alimentar Periódico (TCAP), que possui prevalência aumentada em indivíduos com obesidade grave e para cuja gênese pode contribuir.

Objetivos

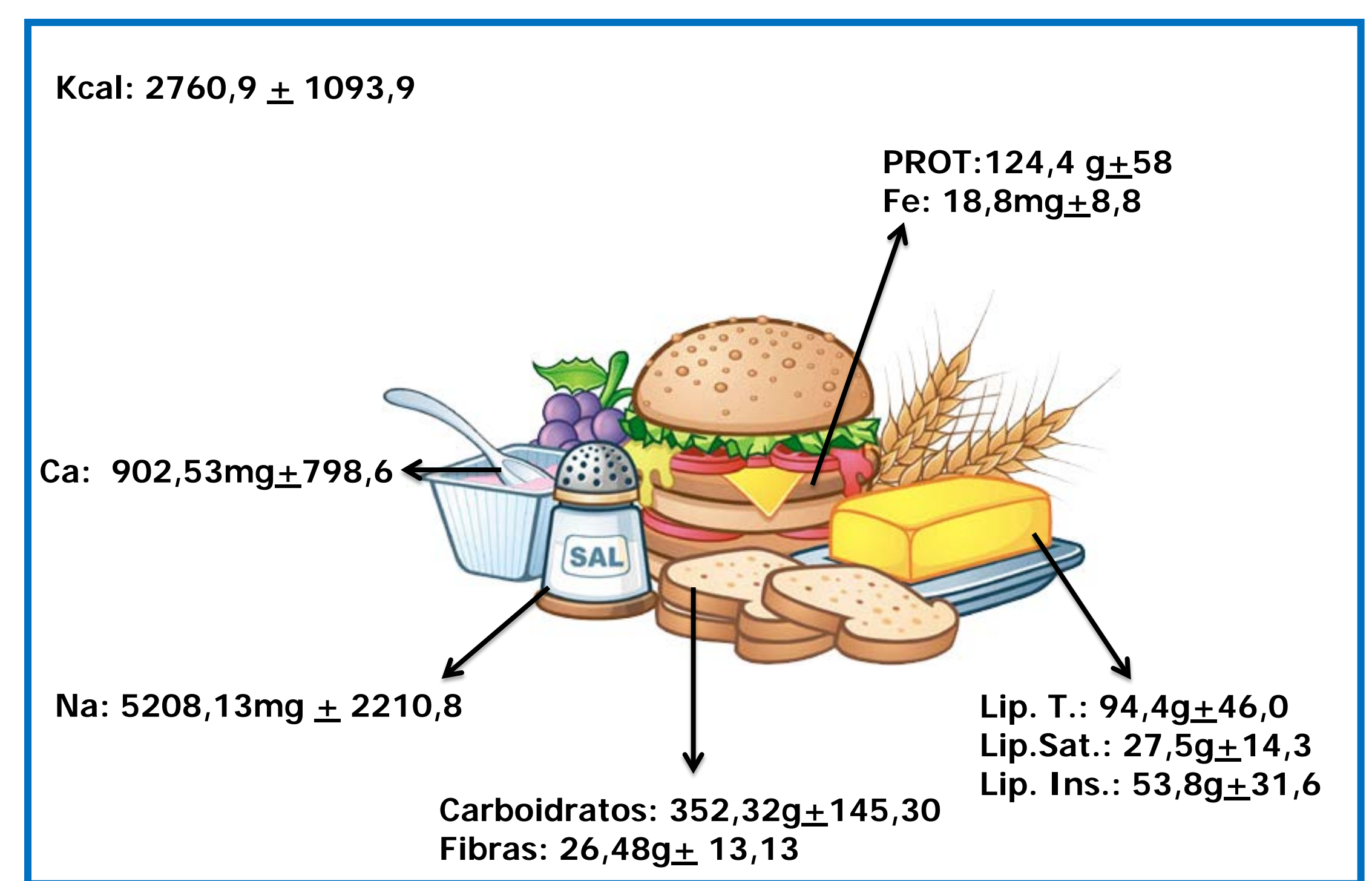
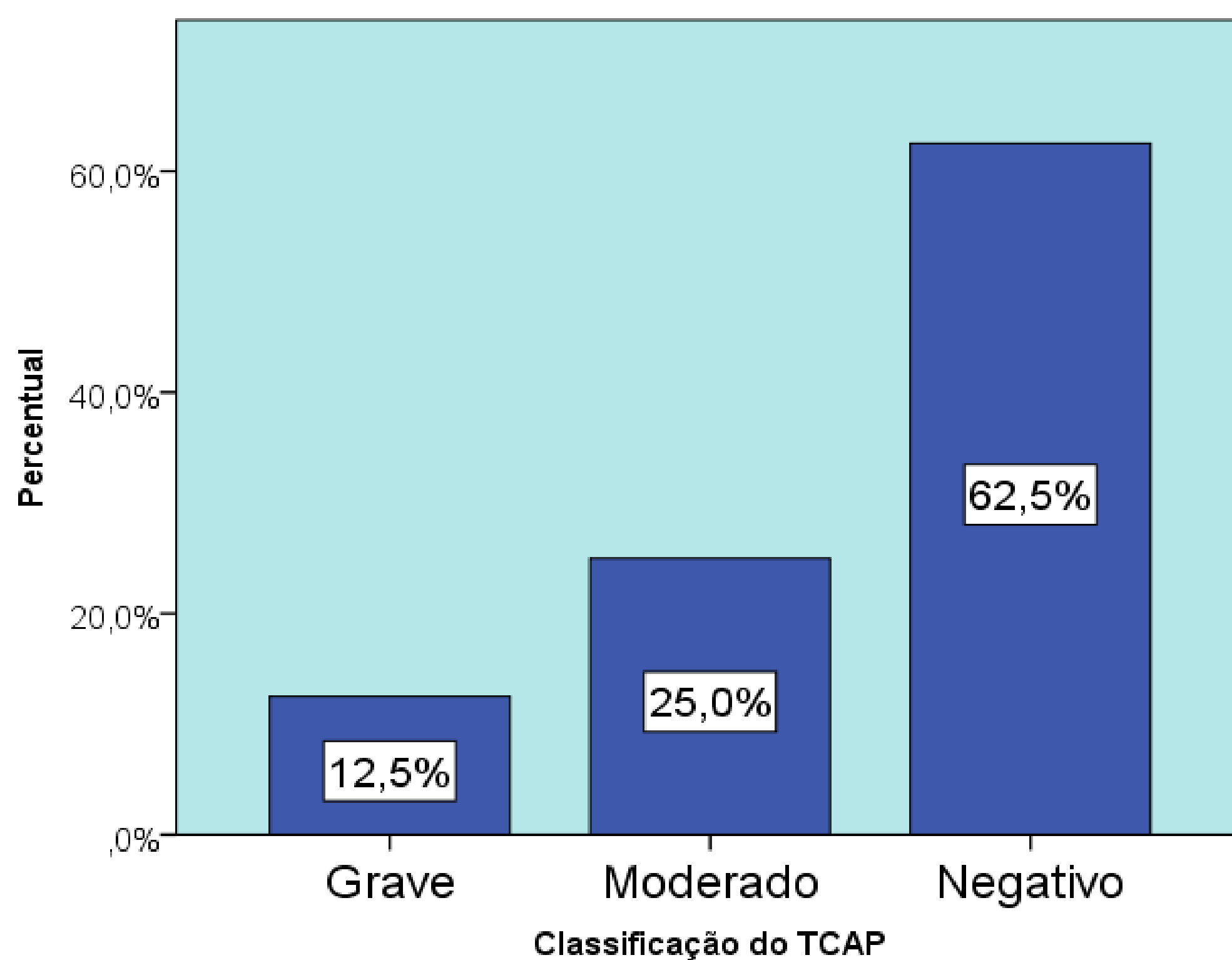
Analisar se pacientes obesos graves com TCAP ingerem dieta com uma composição diferente dos demais.

Métodos

Foram incluídos pacientes com obesidade grave. Esses foram submetidos a avaliação nutricional e psicológica. Os hábitos alimentares foram avaliados através de registros alimentares pesados (RAP), realizado durante três dias, no intervalo de 1 mês. O cálculo da ingestão foi realizado através do *software Nutribase*. Os nutrientes selecionados para análise foram: carboidratos, proteínas, lipídios, fibras, cálcio, ferro, sódio, zinco, potássio, e as vitaminas B6, B12, A, D e E. A presença de TCAP foi avaliada por um questionário específico, validado para a língua portuguesa.

Resultados

Até o presente momento foram avaliados 51 pacientes.



TCAP	KCAL.	PROT. (g)	LIP. (g)	LIP SAT. (g)	LIP. INST. (g)	CHO (g)	FIBRA (g)	Ca (mg)	Fe (mg)	SIG. Tukey HSD ^{a,b}
Grave	2545,47	110,74	83,81	24,8515	49,1463	321,69	24,7669	770,6075	17,6677	P>0.05
Negativo	2737,66	121,42	85,82	26,0325	49,4538	360,70	26,8244	778,2215	18,5638	P>0.05
Moderado	2931,21	134,62	106,92	30,1077	59,8000	375,85	27,2600	1071,9259	19,7564	P>0.05

* TCAP: Transtorno Compulsivo Alimentar Periódico; KCAL: calorias. PROT: proteínas; LIP: lipídeos; SAT: saturados; INST: insaturados, CHO: carboidratos; Ca: cálcio; Fe: ferro; Sig: significância estatística

Conclusão

Apesar da alta prevalência do TCAP em obesos grau III, não existe relação com o consumo de nenhum nutriente específico. Após a amostragem definitiva, os dados serão melhor avaliados, permitindo que se proponha novas estratégias voltadas para estes pacientes.