

Carta aos leitores | Extra | 13.05.24

Everton Cardoso / 13 de maio de 2024

Depois de um fim de semana de chuvas e ciclones pelo Rio Grande do Sul, temos um sinal claro de que é preciso seguir em alerta. Em termos menos imediatos, é preciso que sigamos olhando para nossa relação com a natureza – precisamos falar urgentemente de uma vida em biointeração, como nos propõe o intelectual quilombola **Antônio Bispo dos Santos**.

Premente neste momento, porém, é olharmos para como vivemos esta tragédia que se abate sobre nós. Por isso, este número do JU traz uma matéria sobre saúde mental, sobre como podemos viver este momento, o que nos restará enquanto memória e trauma.

Além disso, trazemos textos sobre cuidados com diarreias em períodos de inundações e sobre direitos de trabalhadores para momentos críticos. Além disso, veiculamos o quarto episódio do podcast Comunicação Universitária em Rede. E uma novidade: a partir de hoje, diariamente traremos uma ilustração na qual um ou uma artista busca representar como está vivendo e sentindo este período. Sigam em alerta e que esta seja uma semana de mais esperança!

"As manifestações expressas neste veículo não representam obrigatoriamente o posicionamento da UFRGS como um todo."

:: Posts relacionados



O sistema de proteção contra inundações de Porto Alegre



Carta aos leitores | 05.06.24



Receita catastrófica: desmonte do Estado com mudanças climáticas



Para repensar a infraestrutura urbana

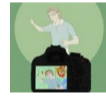
:: ÚLTIMAS



Carta aos leitores | 13.06.24



Conhecimento do português proporciona acolhimento para imigrantes que vivem no Brasil



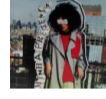
Movimento de plataformação do trabalho docente



O Direito e a prevenção de desastre ambiental



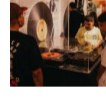
Atuação do NESA-IPH frente às inundações



A presença negra num bairro riograndino



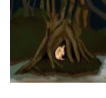
Carta aos leitores | 06.06.24



A cultura Hip Hop expressa sua coletividade em espaços que demarcam sua presença no RS



Impercepção botânica na política ambiental

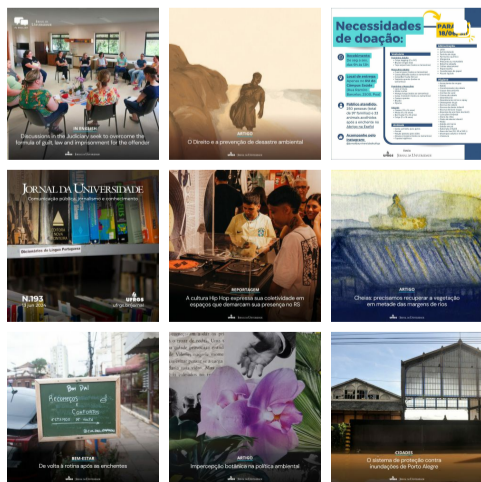


Árvores podem aliviar deslizamentos e enchentes

INSTAGRAM

jornaldauniversidadeufrgs
@jornaldauniversidadeufrgs

Follow



View on Instagram

REALIZAÇÃO

JORNAL DA UNIVERSIDADE



CONTATO

Jornal da Universidade
Secretaria de Comunicação Social/UFRGS

Av. Paulo Gama, 110 | Reitoria – 8.andar | Câmpus Centro | Bairro Farroupilha | Porto Alegre | Rio Grande do Sul | CEP: 90040-060

(51) 3308.3368

jornal@ufrgs.br