

operar o tempo: a fábrica contemporânea

Nos últimos anos, o cenário da moda vêm sofrendo mudanças em seu padrão de consumo. As pessoas têm buscado um consumo mais sustentável e social, procurando entender a complexidade de toda cadeia de produção de suas peças de roupa. A cidade de Porto Alegre sempre foi um pólo da indústria têxtil. Antigamente concentrava suas indústrias na zona do Quarto Distrito, mas com o passar dos anos, a área sofreu um esvaziamento pois muitas indústrias de grande porte faliram ou se mudaram para a região metropolitana. Atualmente, a cidade conta com inúmeras marcas e pequenos produtores alinhados à moda sustentável, entretanto não há um lugar que concentre essa produção, o que encarece e dificulta a manutenção de gastos destas pequenas empresas. Assim, nasceu a ideia de operar o tempo e criar uma fábrica contemporânea, valendo-se de um antigo pavilhão que outrora sediou uma fábrica têxtil no IV distrito, entre as ruas Dr. João Inácio e Comendador Tavares no bairro Navegantes, e que agora busca unir marcas e pequenos produtores em um espaço colaborativo de trabalho, visando novos debates e trocas de conhecimento acerca do tema. Além de espaços para a comunidade disfrutar de atividades culturais, educacionais e de lazer, e ainda espaços de moradia, resgatando o conceito de vila operária e aproveitando a proximidade com o centro.



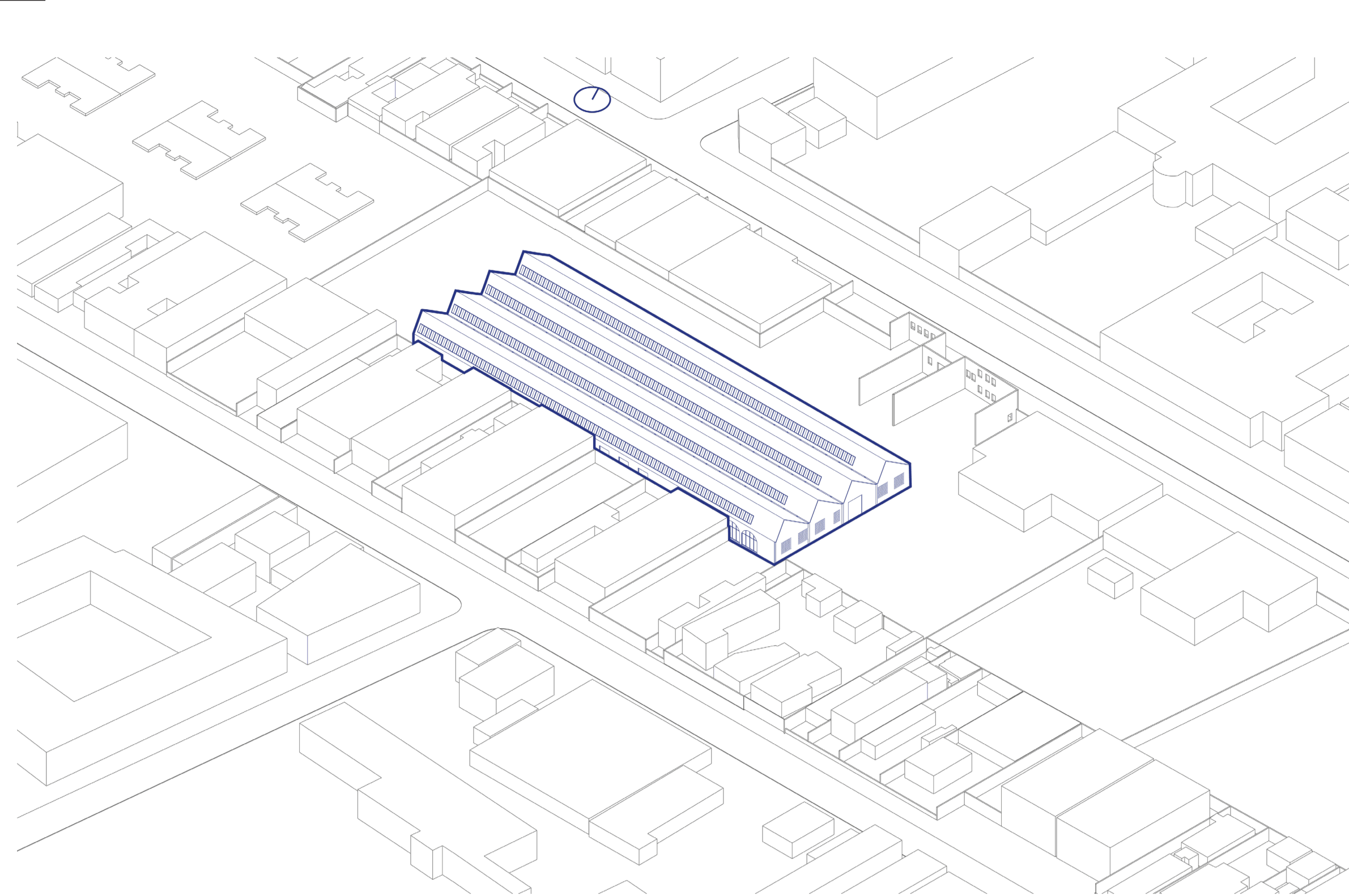
américa latina - brasil

porto alegre

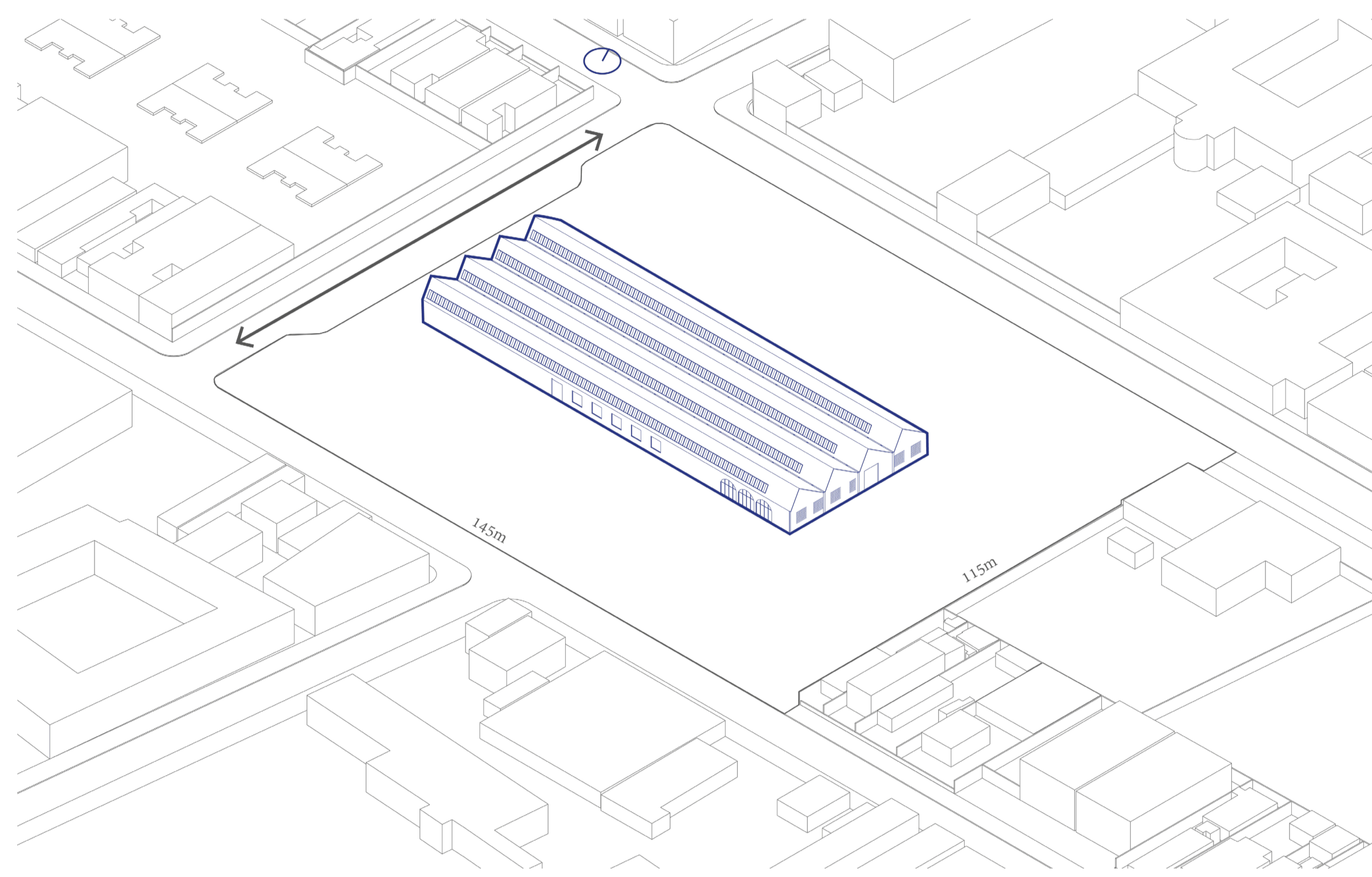
IV distrito



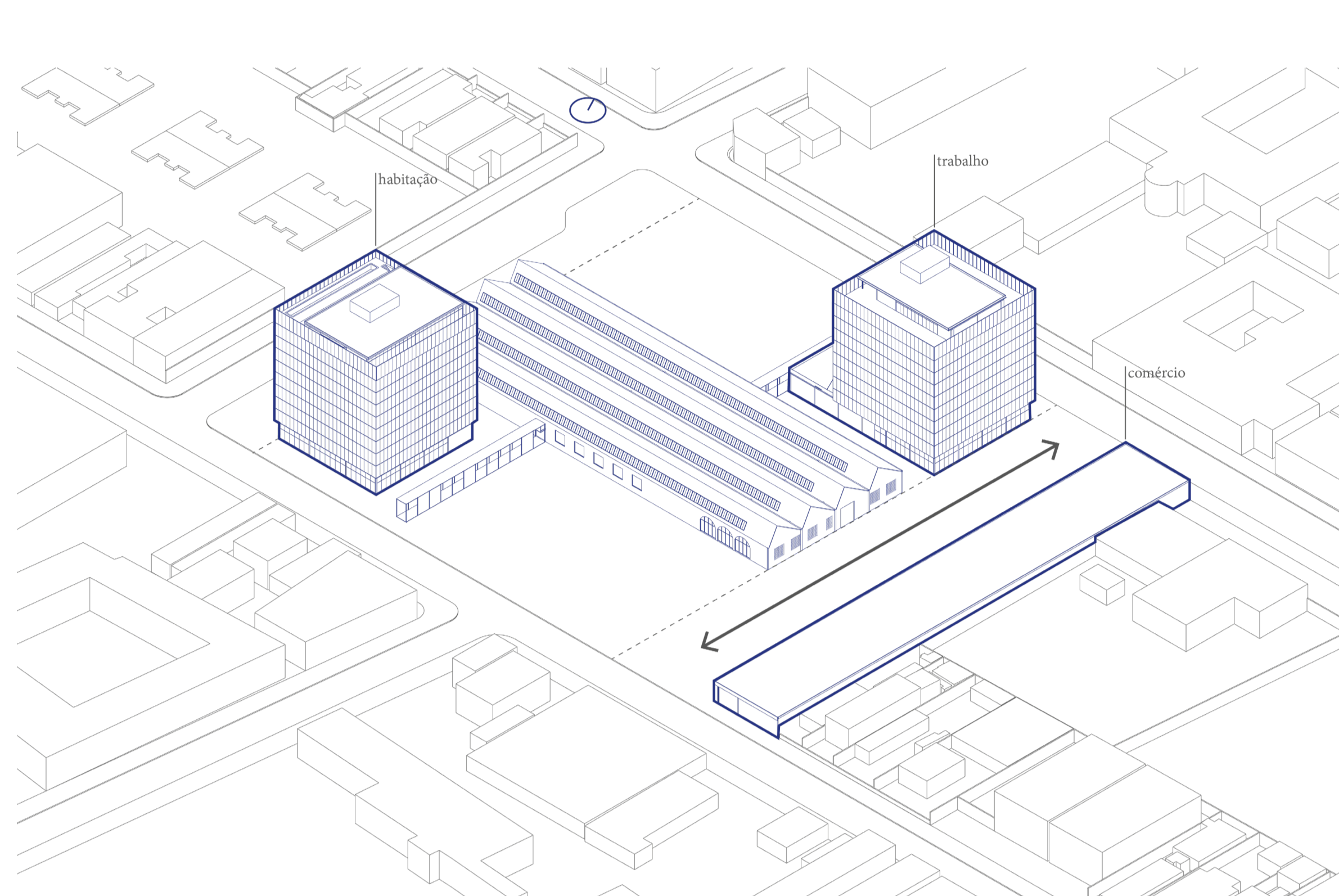
fachada principal do pavilhão | vista através do passeio peatonal



situação atual | pavilhão encoberto por entorno abandonado



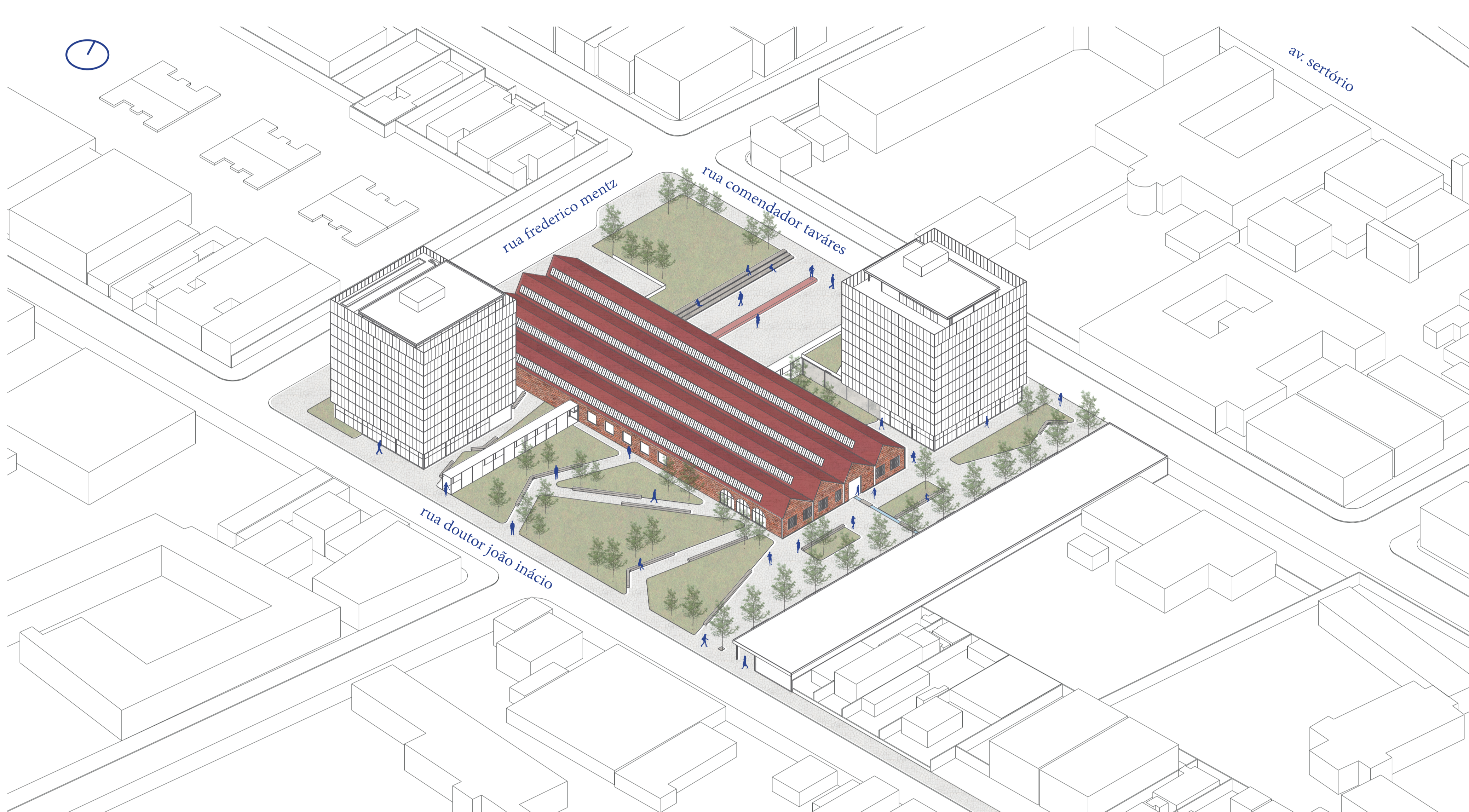
abertura de via prevista no plano diretor | pavilhão em destaque



programa inserido valorizando o pavilhão | quadra aberta para comunidade



implantação
esc. 1.1000



axonométrica do conjunto com entorno



fachada sul
esc. 1.200



chegada ao conjunto pela rua doutor joão inácio



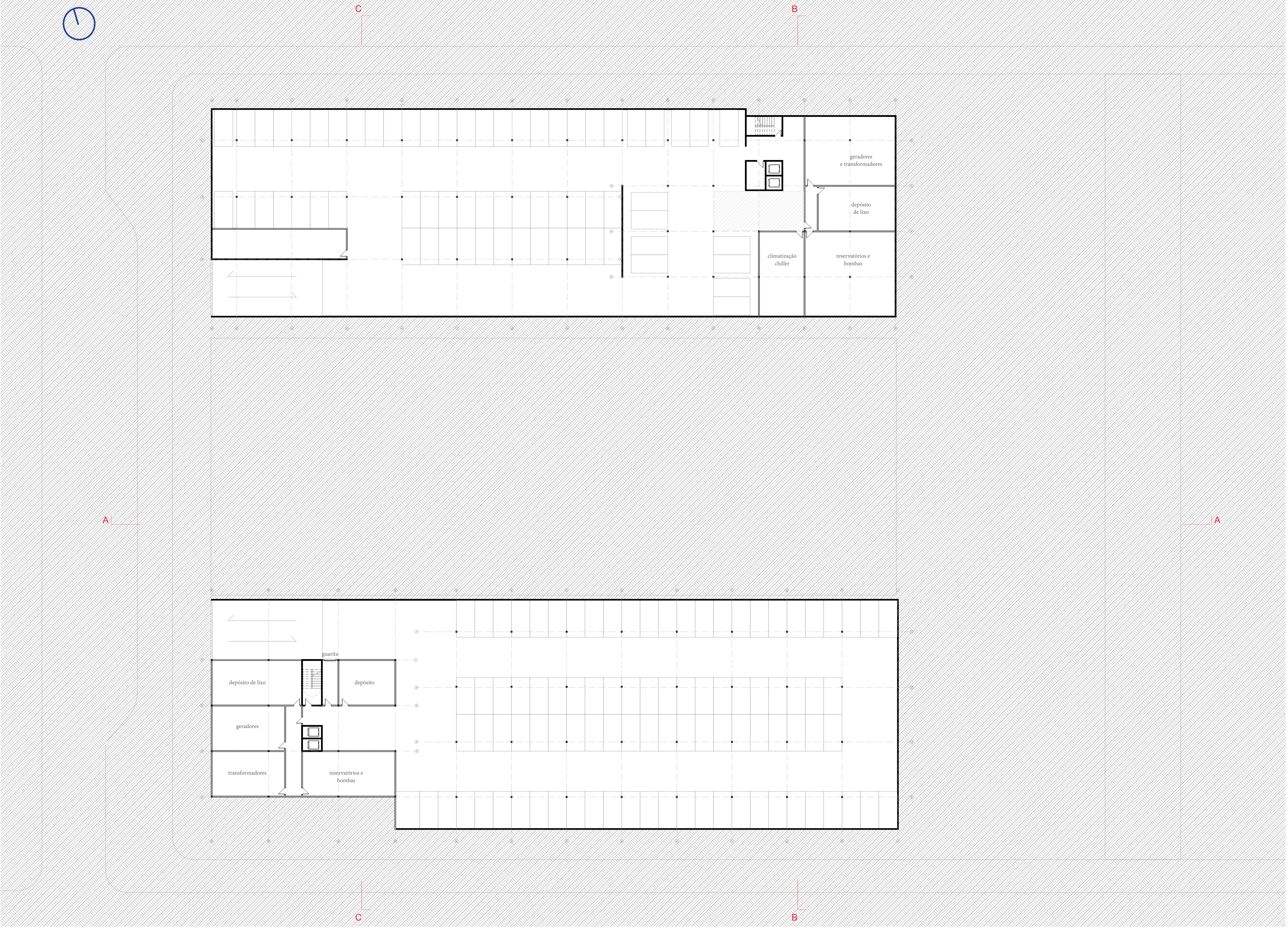
planta baixa pavimento térreo
esc. 1.200



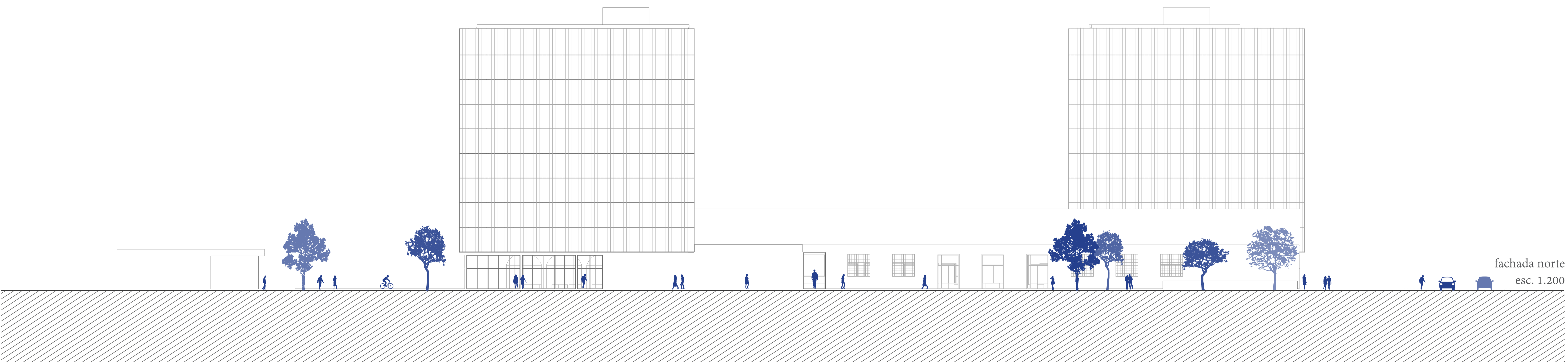
fachada leste
esc. 1.200



passado peatonal entre comércio e pavilhão



planta baixa subsolo
esc. 1:200



fachada norte
esc. 1:200

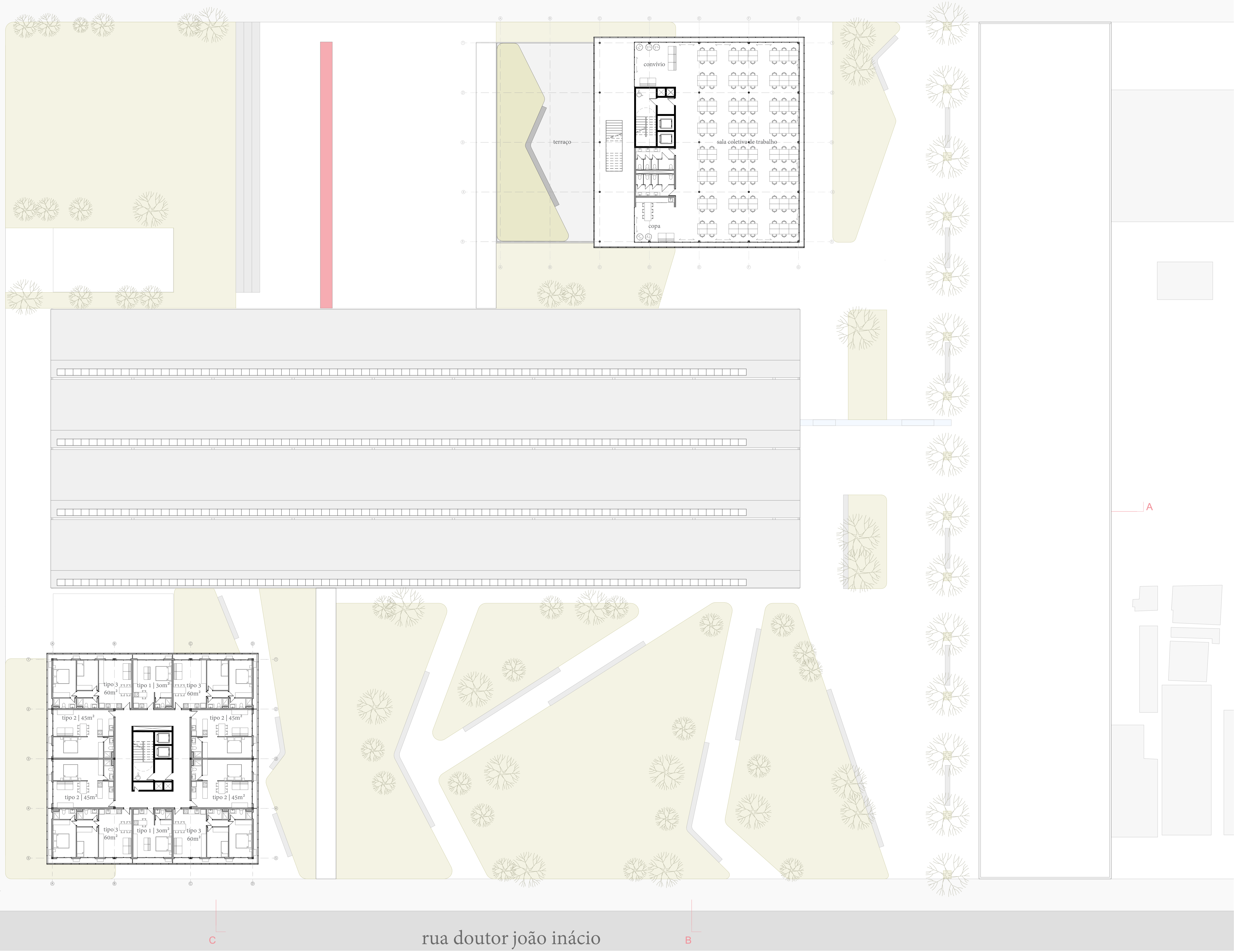


acesso ao pavilhão pela rua comendador lavares



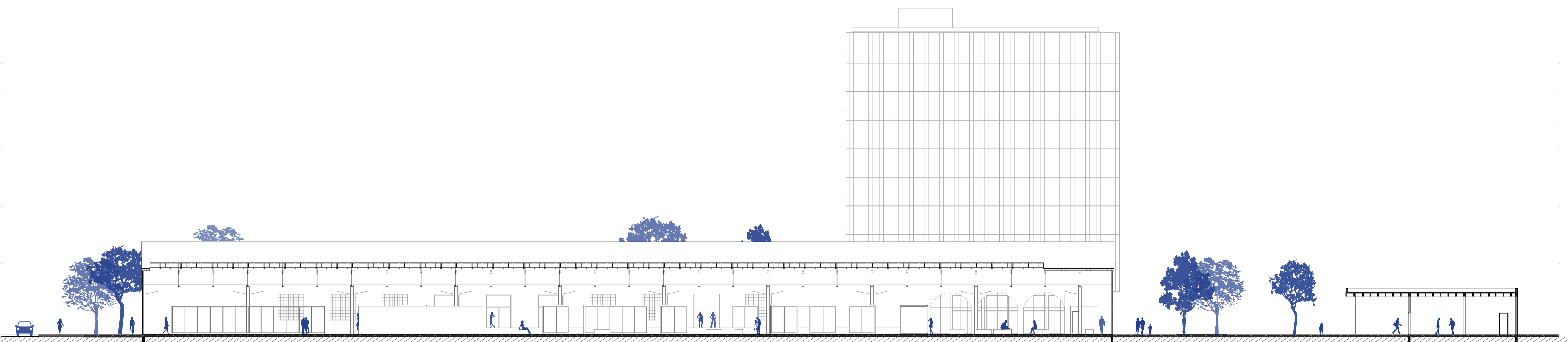
rua comendador taváres

continuação rua frederico mentz



rua doutor joão inácio

planta baixa pavimento tipo
esc. 1.200



corte AA
esc. 1.200



studio 30m²

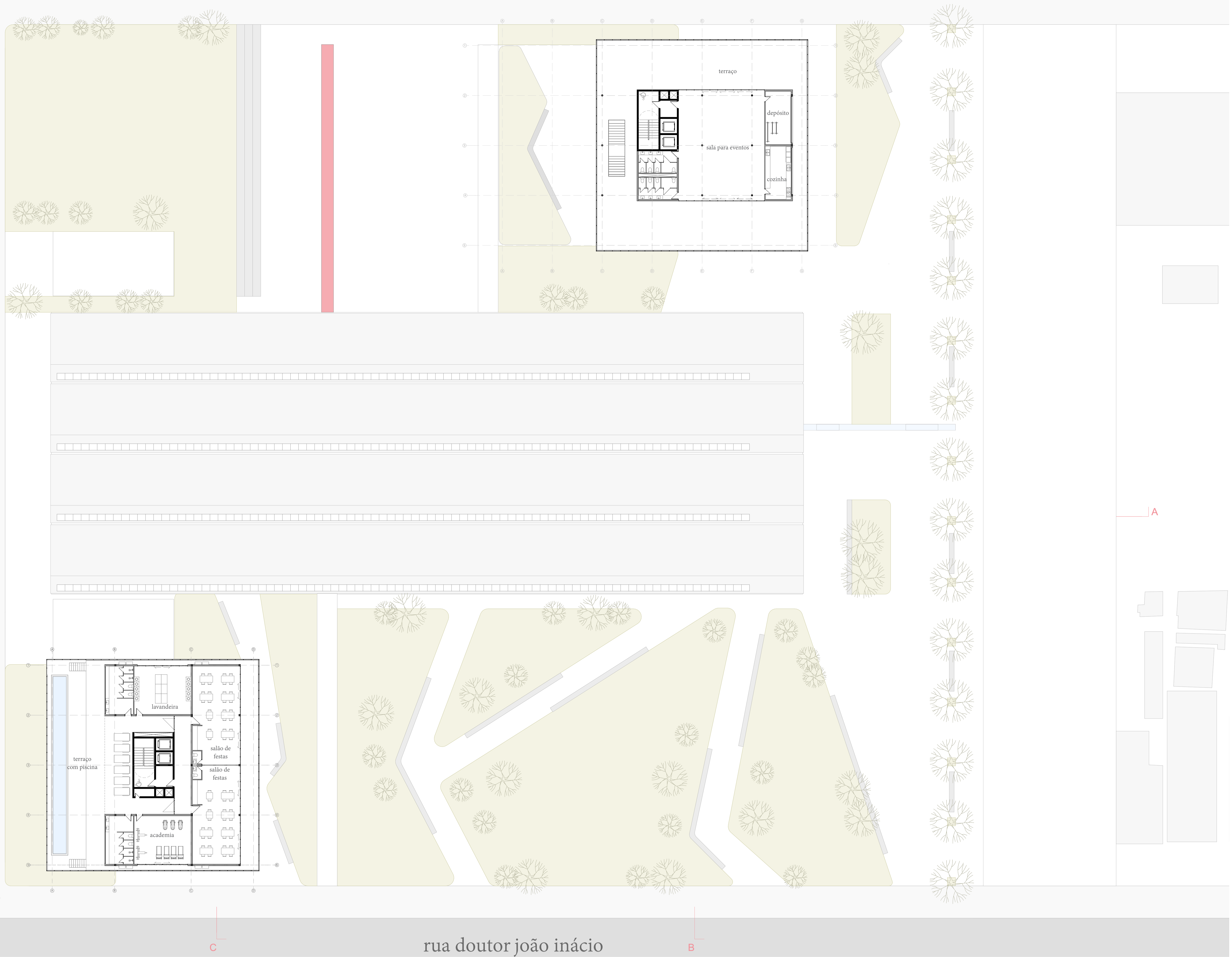


salas coletivas de trabalho



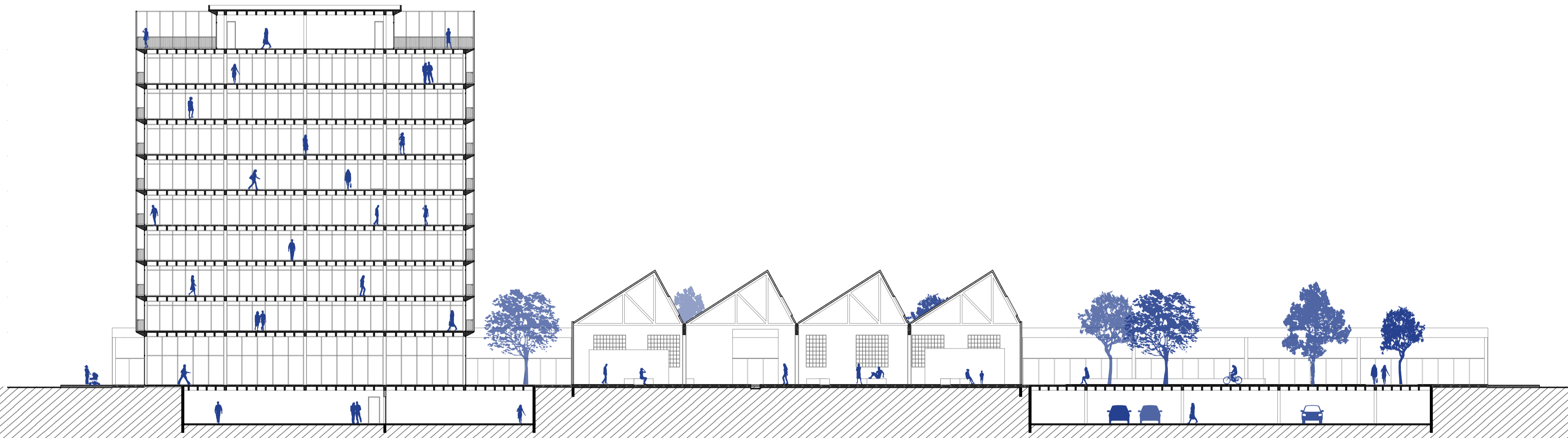
rua comendador taváres

continuação rua frederico mentz



rua doutor joão inácio

planta baixa 9º pavimento
esc. 1.200



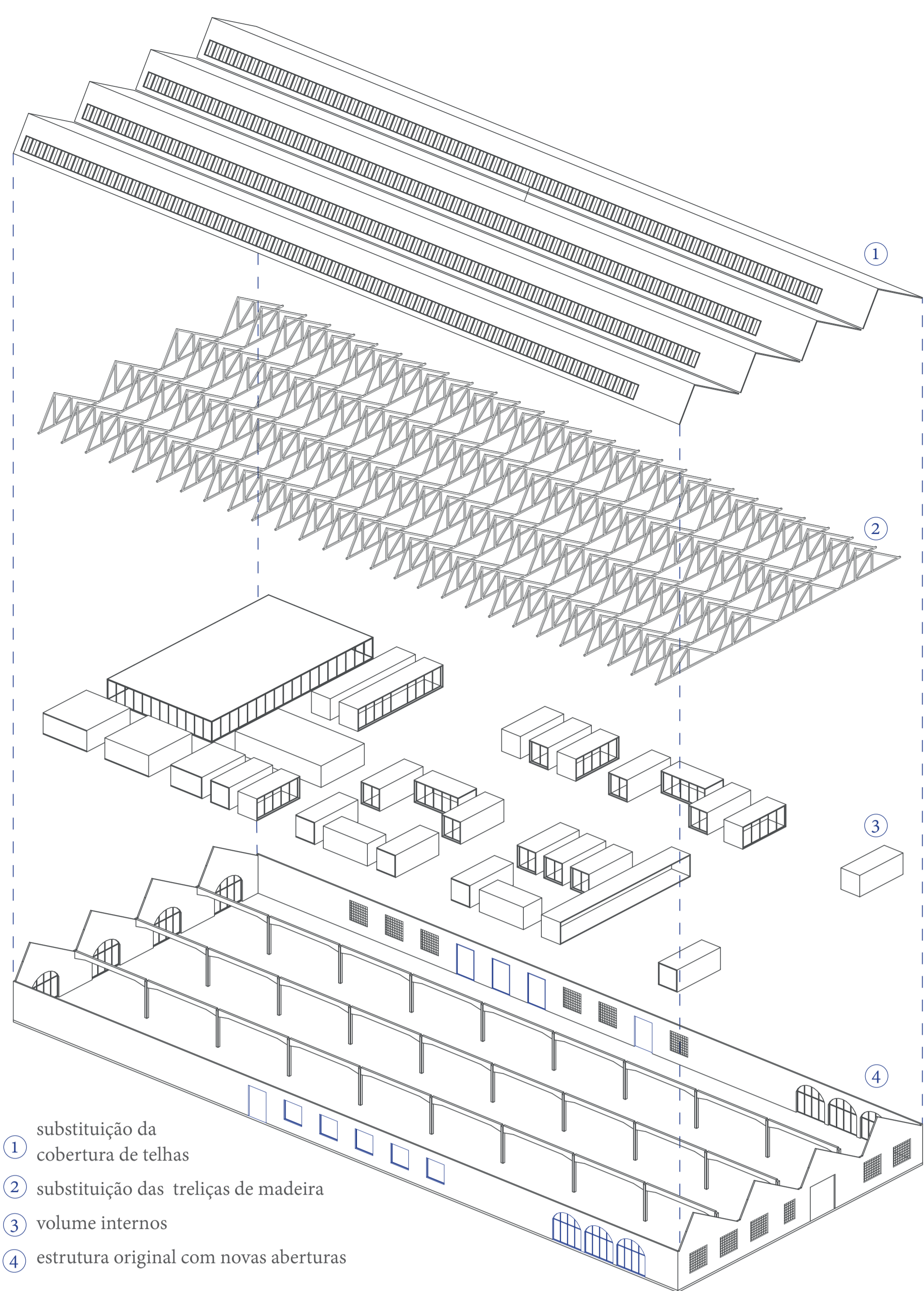
corte BB
esc. 1.200



produção e bastidores | pavilhão

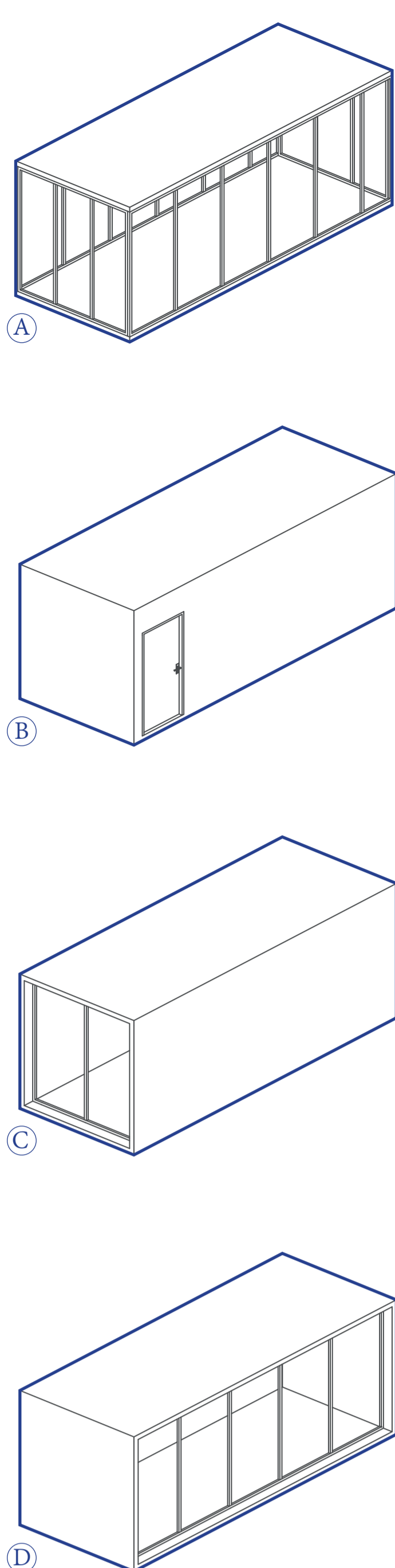


praça coberta | pavilhão



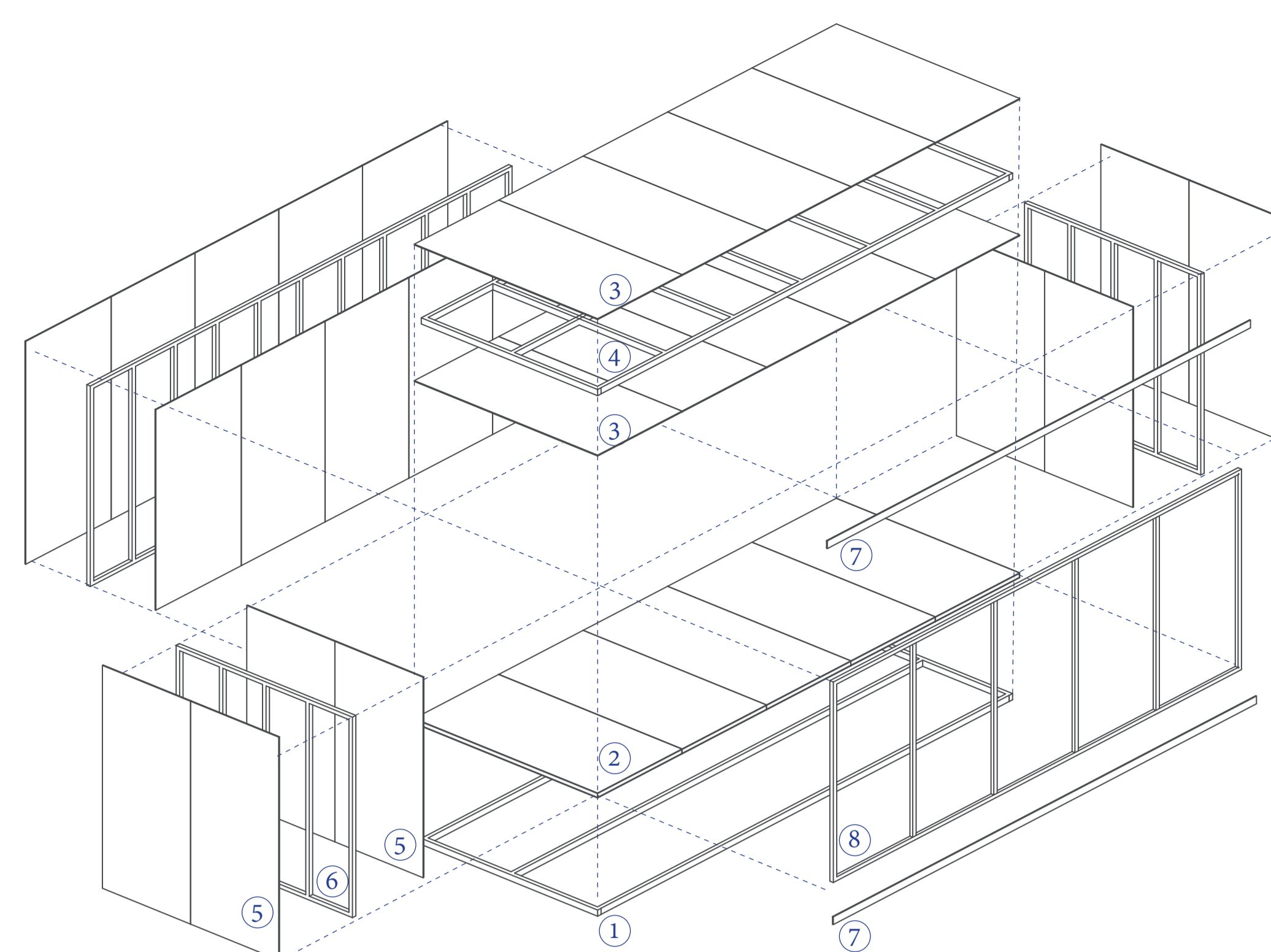
- ① substituição da cobertura de telhas
- ② substituição das treliças de madeira
- ③ volume internos
- ④ estrutura original com novas aberturas

Axonométrica Explodida | Pavilhão



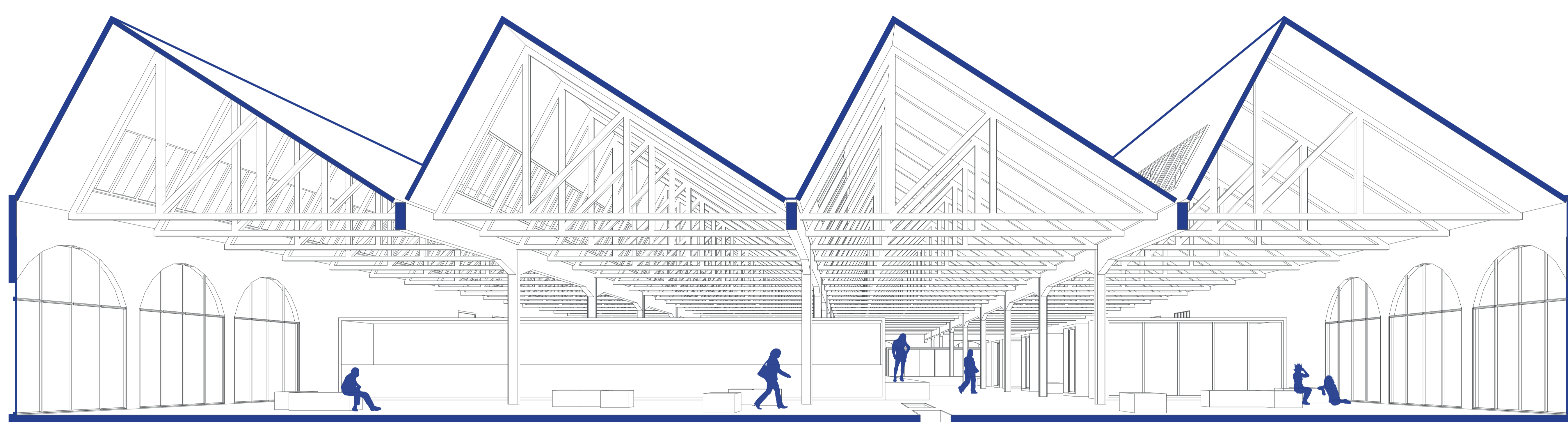
- A permeável
- B opaco
- C esquadria 1
- D esquadria 2

Modelos | Volumes Internos Pavilhão

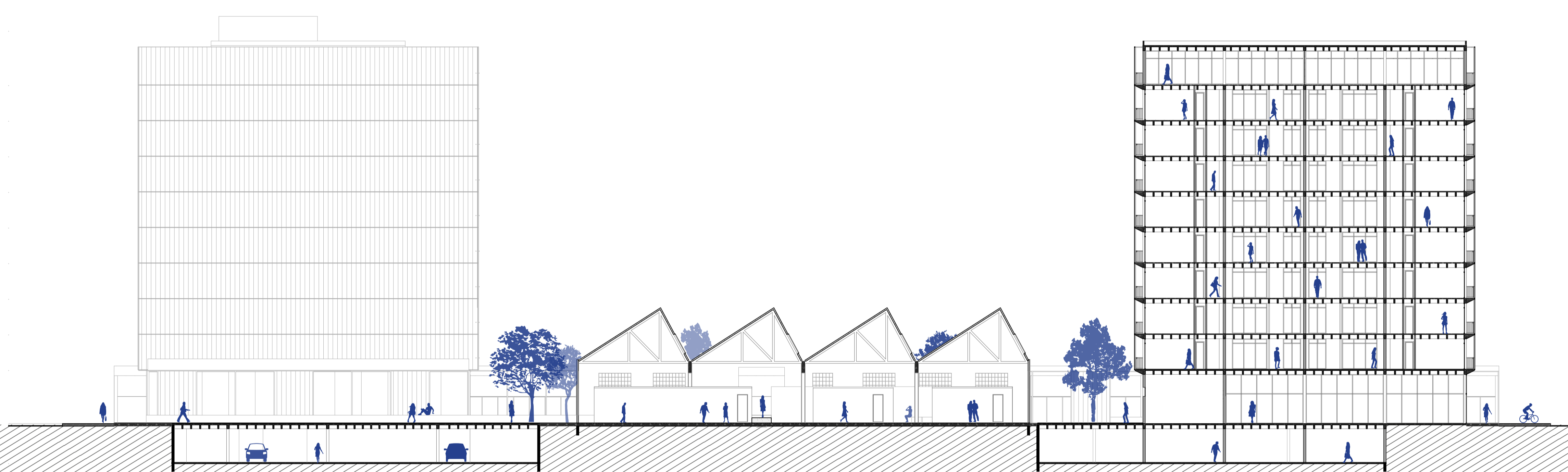


Axonométrica Explodida | Volumes Internos Pavilhão

- ① piso elevado por estrutura de metalon 30x70mm
- ② piso em painel wall - chapas de 40x2500x1200mm com acabamento em placa cimentícia
- ③ chapas em mdf com acabamento em pintura branca
- ④ forro com estrutura de metalon 30x70mm para passagem de instalações elétricas
- ⑤ chapas de gesso com acabamento em pintura branca
- ⑥ estrutura em perfis de aço para composição da parede drywall
- ⑦ chapa em mdf com pintura branca para acabamento da fachada
- ⑧ esquadria em alumínio anodizado com pintura eletrostática branca



Corte Perspectivado | Pavilhão



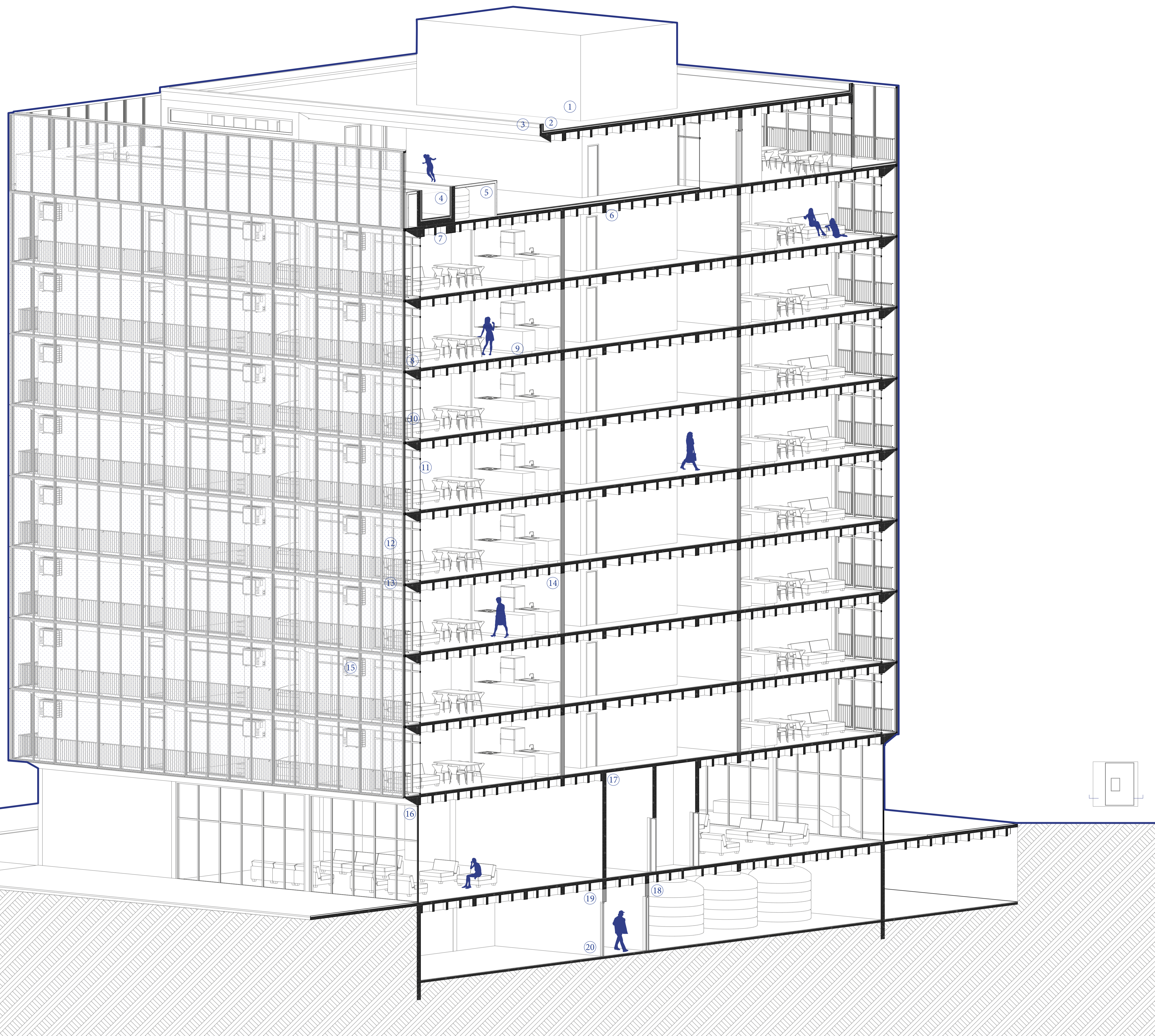
corte CC
esc. 1.200



passarela para eventos | pavilhão

Corte Perspectivado | Habitação

- ① reservatório superior e caixa de máquinas elevador
- ② laje de cobertura com camada de argamassa de regularização, impermeabilização em manta asfáltica e camada de proteção mecânica
- ③ algeroz metálico com pintura eletrostática branca
- ④ piscina em concreto armado com camada de argamassa de regularização, impermeabilização em manta asfáltica, camada de proteção estruturada com tela e revestimento em pastilhas de cerâmica
- ⑤ deck piscina com reservatório inferior
- ⑥ laje nervurada em concreto armado
- ⑦ reforço estrutural para carga da piscina
- ⑧ sacada em concreto armado com impermeabilização em argamassa polimérica
- ⑨ piso em cimento polido
- ⑩ guarda corpo em alumínio com pintura eletrostática branca
- ⑪ esquadria de correr em alumínio com pintura eletrostática branca e vidro temperado incolor
- ⑫ fachada com esquadria de correr em alumínio e chapa metálica perfurada com pintura eletrostática branca
- ⑬ perfil T em aço galvanizado com pintura eletrostática branca fixado na borda da laje para fixação da esquadria de fachada
- ⑭ parede em alvenaria
- ⑮ sistema de climatização - split
- ⑯ esquadria em alumínio anodizado com pintura eletrostática branca e vidro temperado incolor
- ⑰ núcleo de circulação com estrutura em concreto armado - térreo
- ⑱ sala de infraestrutura - reservatórios inferiores - subsolo
- ⑲ sala de infraestrutura - subsolo
- ⑳ piso subsolo com camada de lastro de concreto e argamassa polimérica



Corte Perspectivado | Trabalho

- ① reservatório superior, caixa de máquinas elevador e torre de resfriamento
- ② laje de cobertura com camada de argamassa de regularização, impermeabilização em manta asfáltica e camada de proteção mecânica em basalto
- ③ algeroz metálico com pintura eletrostática branca
- ④ escada em concreto armado
- ⑤ pilar em concreto armado 30x30cm
- ⑥ laje nervurada em concreto armado
- ⑦ guarda corpo escada em alumínio com pintura eletrostática branca
- ⑧ sacada com impermeabilização em argamassa polimérica
- ⑨ piso em cimento polido
- ⑩ guarda corpo em alumínio com pintura eletrostática branca
- ⑪ esquadria de correr em alumínio com pintura eletrostática branca e vidro temperado incolor
- ⑫ fachada com esquadria de correr em alumínio e chapa metálica perfurada com pintura eletrostática branca
- ⑬ perfil T em aço galvanizado com pintura eletrostática branca fixado na borda da laje para fixação da esquadria de fachada
- ⑭ esquadria em alumínio anodizado com pintura eletrostática branca e vidro temperado incolor
- ⑮ cobertura verde sistema modular alveolar leve Ecotelhados - camada de argamassa para regularização, impermeabilização em manta asfáltica, módulo alveolar, membrana de absorção, substrato e vegetação
- ⑯ guarda corpo terraço em vidro temperado e = 10mm
- ⑰ sanduíche de chapas metálicas com pintura eletrostática branca estruturadas por grelha em perfis de aço
- ⑱ chapa perfurada com pintura eletrostática branca
- ⑲ sala de infraestrutura - reservatórios inferiores - subsolo
- ⑲ sala de infraestrutura - climatização - chiller condensadora à água - subsolo
- ⑳ sala de infraestrutura - subsolo
- ㉑ piso subsolo com camada de lastro de concreto e argamassa polimérica

