

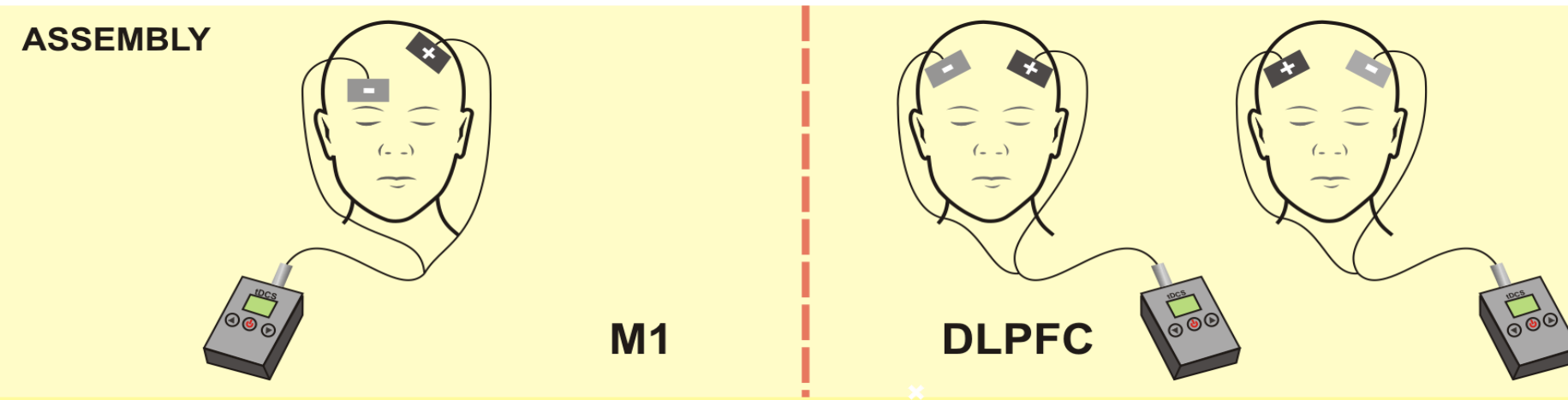
ESTIMULAÇÃO TRANSCRANIANA POR CORRENTE CONTÍNUA MELHORA DISFUNÇÃO DO SISTEMA MODULATÓRIO DESCENDENTE DA DOR RELACIONADO A OPIOIDES NA DOR CRÔNICA NÃO ONCOLÓGICA: UMA REVISÃO INTEGRATIVA DA NEUROBIOLOGIA E METANÁLISE

Valentina Sottomaior Moreschi^{1,3} Wolnei Caumo^{2,3,4}

Graduanda em Farmácia UFRGS¹; Programa de Pós-graduação em Medicina: Ciências Médicas, Universidade Federal do Rio Grande do Sul (UFRGS)²; Laboratório de Dor & Neuromodulação, Hospital de Clínicas de Porto Alegre (HCPA)³; Departamento de Cirurgia da Faculdade de Medicina, UFRGS⁴.

INTRODUÇÃO

- Opioides são os analgésicos mais eficazes no tratamento da dor.
- Evidências demonstram que eles podem provocar mudanças na sensibilidade do sistema nociceptivo, conhecida como hiperalgesia induzida por opioides (HIO).
- A disfunção do sistema modulatório descendente da dor (SMDD) é um dos mecanismos centrais de manutenção desse processo.
- A Estimulação Transcraniana por Corrente Contínua (ETCC) é uma técnica de neuroestimulação que pode contrarregular a disfunção no SMDD.



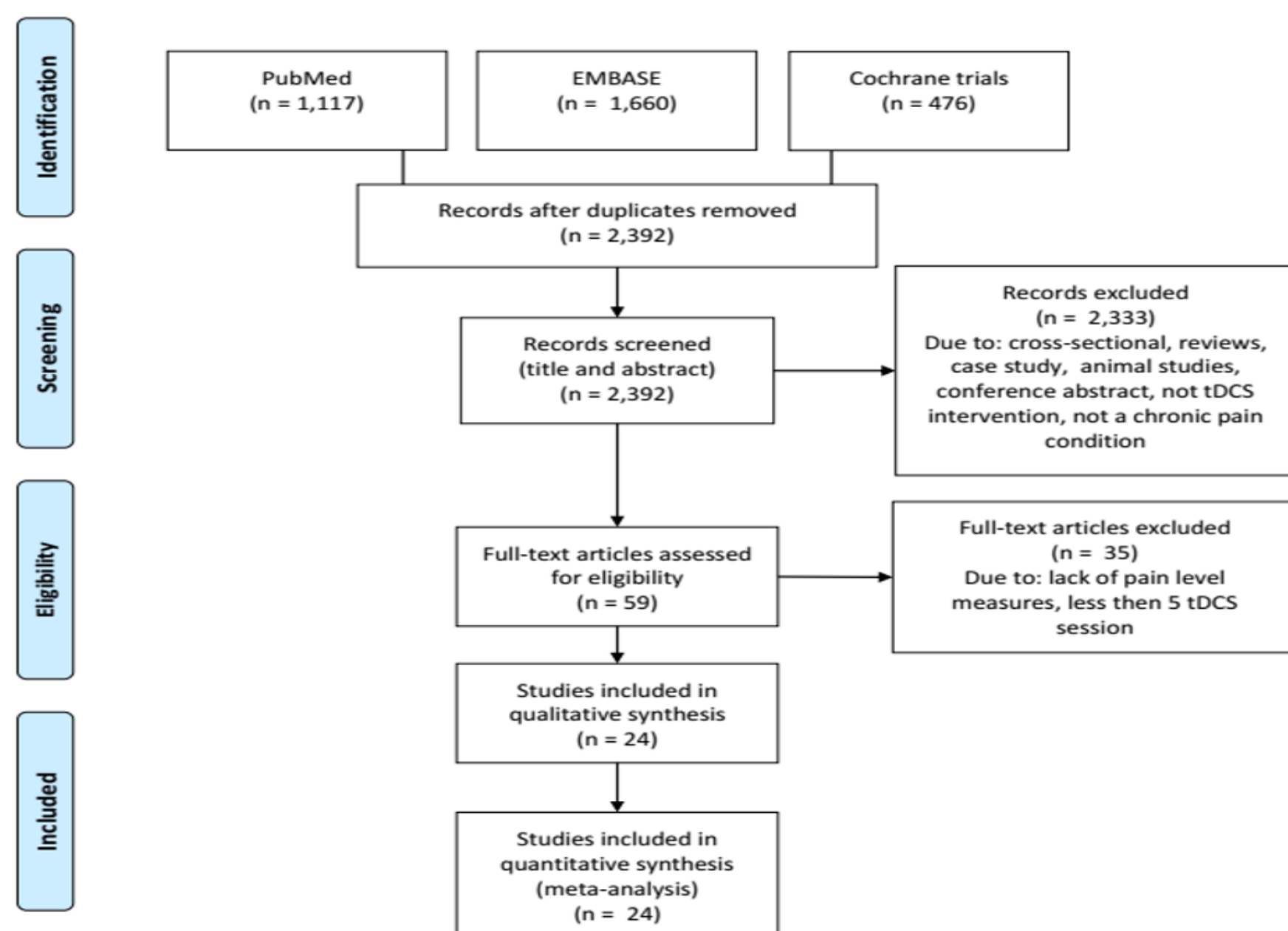
OBJETIVOS

Apresentar evidências da ETCC para o tratamento da dor aguda e crônica e discutir os efeitos da ETCC no SMDD e a potencial contrarregulação da HIO.

METODOLOGIA

Revisão da literatura e meta-análise

Desfecho para meta-análise: Escala Análogo-Visual ou Escala Numérica de Dor



RESULTADOS

Estudos incluídos: **24 ensaios clínicos**

Um total de **498** pacientes recebeu estimulação ativa e a maioria dos estudos demonstrou uma significativa redução dos níveis de dor pela ETCC.

No total, a **diferença média padronizada foi -0,66 (CI 95% = -0,91, -0,41)**, mostrando uma redução de **27,26%** na dor no fim do tratamento com ETCC ativa comparada com a simulada (95% CI = 15,89 - 32,90%).

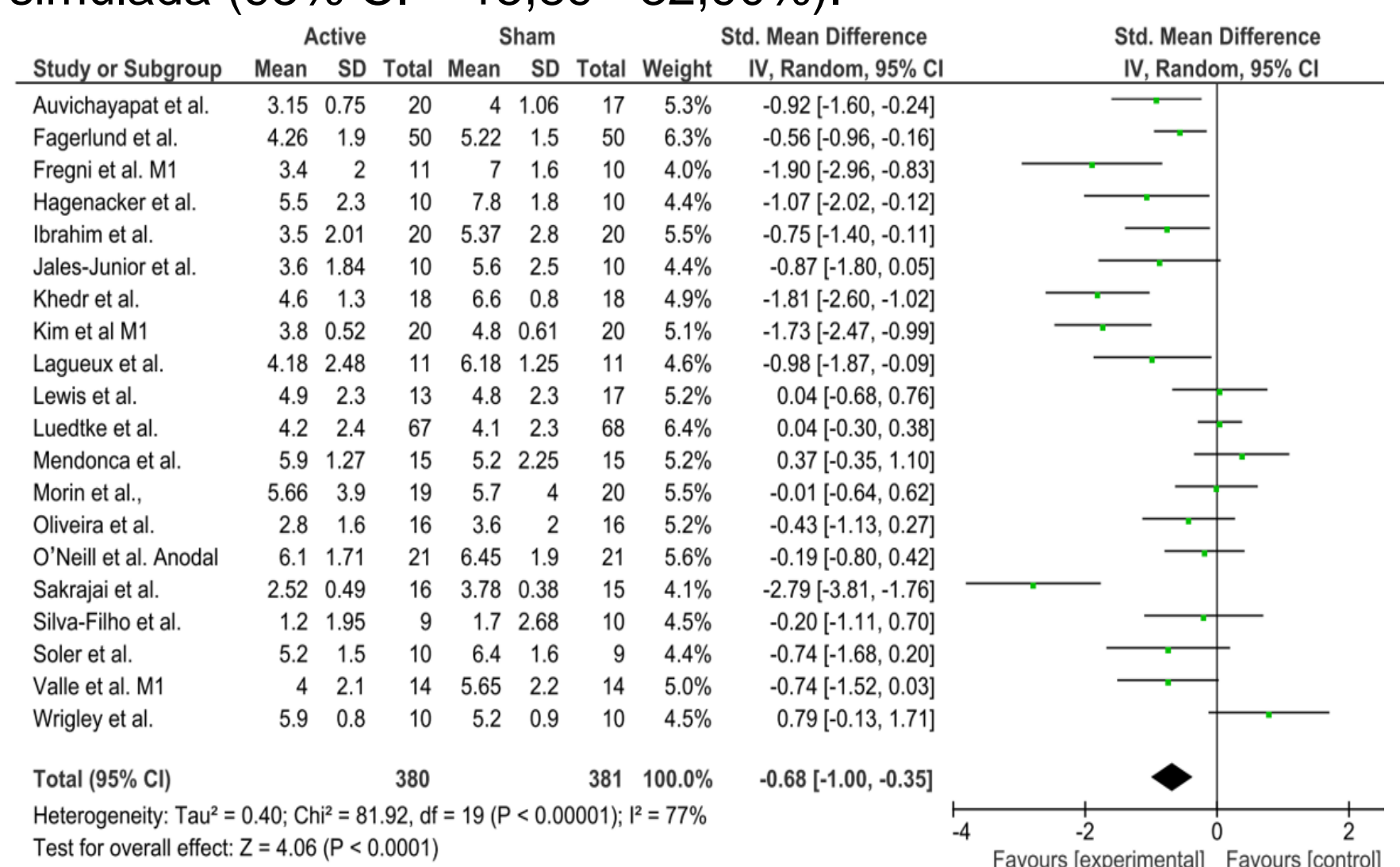


Figura 1: Forest plot do efeito do ETCC anodal em M1 nos níveis de dor.

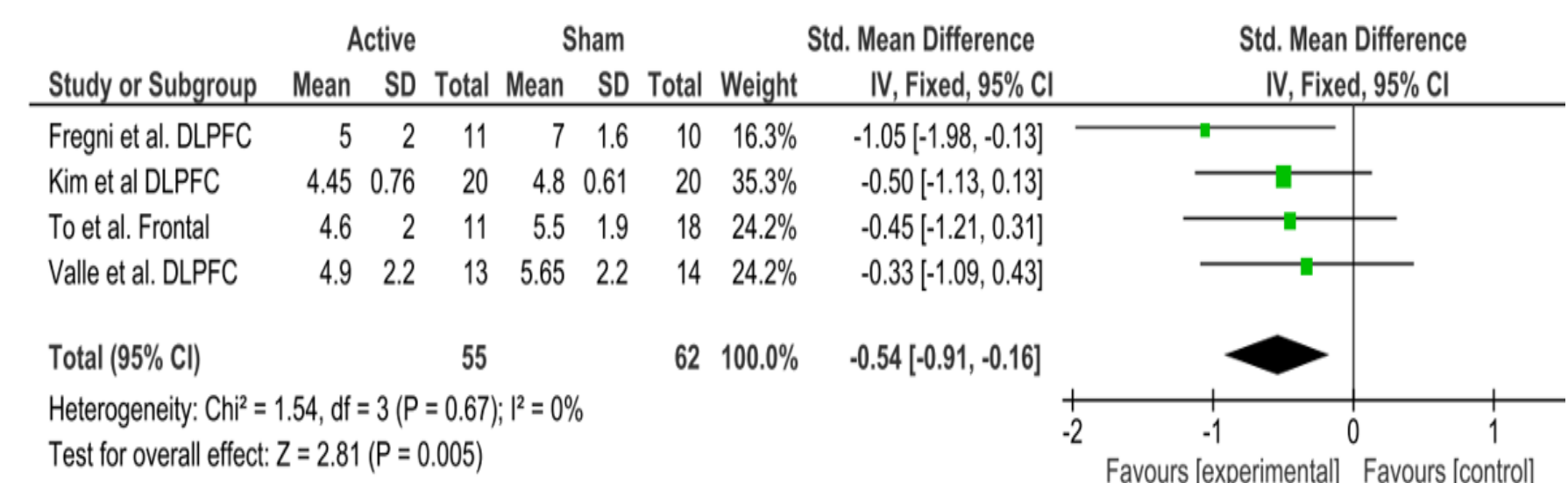


Figura 2: Forest plot do efeito do ETCC anodal em DLPFC nos níveis de dor.

- **Avaliação de risco de viés:** os principais riscos encontrados foram viés de publicação, tamanho amostral e duração dos seguimentos de avaliação

CONCLUSÃO

- A ETCC ativa demonstrou um efeito superior na redução da dor em condições de dor crônica quando comparada à ETCC sham.
- Levanta-se a hipótese da melhora no SMDD após aplicação da ETCC, o que pode ser importante no contexto da HIO.
- Mais estudos são necessários para verificar se este efeito ocorre em pacientes em uso ou dependentes de opioides.