



Universidade: presente!

UFRGS
PROPESQ



XXXI SIC

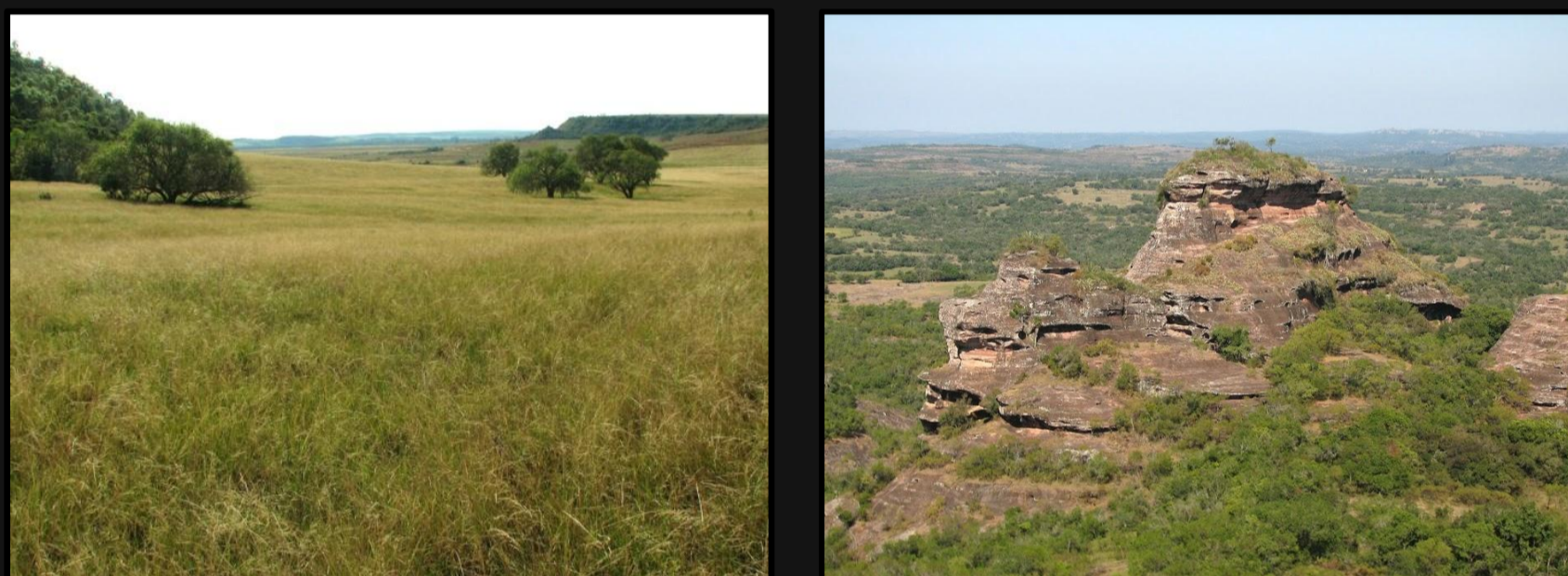
21. 25. OUTUBRO • CAMPUS DO VALE

Guia sonoro de anfíbios do Pampa Riograndense

Michele Esperança & Márcio Borges-Martins

Laboratório de Herpetologia, Departamento de Zoologia, Universidade Federal do Rio Grande do Sul (UFRGS)

Até recentemente, pouca atenção foi dispensada para a conservação das formações campestres como o Pampa, se comparada às florestas tropicais.

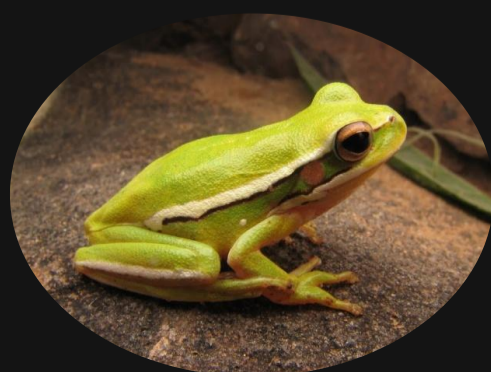


Anfíbios anuros são um grupo altamente ameaçado, sendo também importantes para detecção de uma série de impactos sobre a paisagem. O canto é uma característica fundamental no reconhecimento de anfíbios, contudo, não existem ainda muitos guias disponíveis. Os existentes em geral se resumem a gravações das vocalizações, exigindo comparações com as demais espécies, além de serem de difícil acesso para a população em geral. Devido a importância do canto no reconhecimento e identificação dos Anuros, o objetivo deste trabalho foi criar um guia sonoro de identificação de Anuros do Pampa Riograndense. O público alvo são não-especialistas, visando auxiliar na obtenção de dados em campo, com especial ênfase na aplicação em metodologias de Ciência-Cidadã.

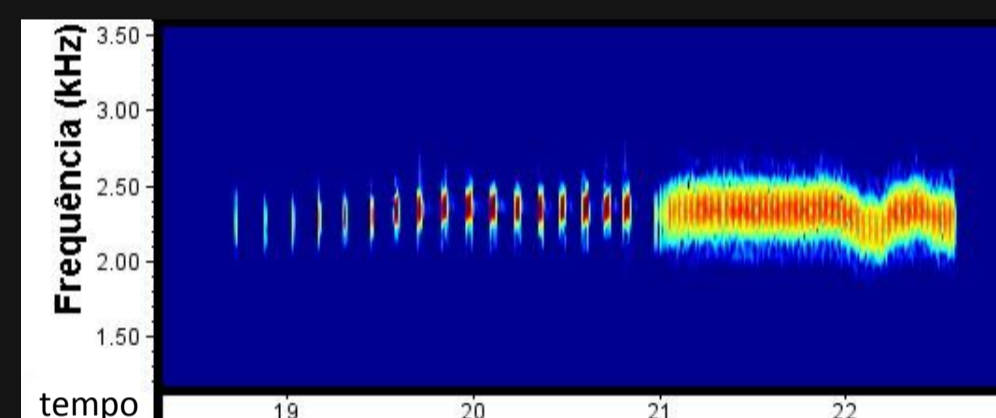
A partir de gravações e descrições de cantos encontrados na literatura. Buscamos criar estratégias de agrupamento, que foram baseadas em características do canto.

No Bioma Pampa ocorrem 61 espécies de anfíbios anuros, sendo elas 60 espécies nativas e uma espécie exótica, a *Lithobates catesbeianus* (rã touro).

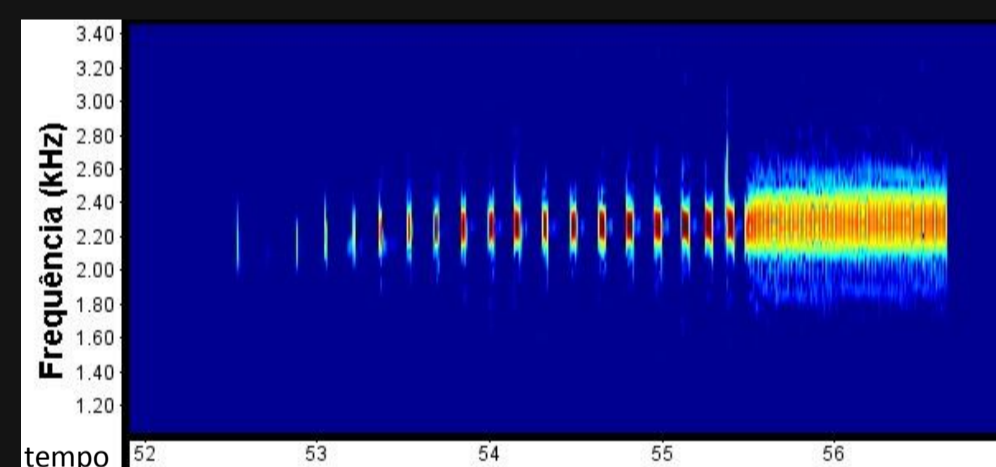
Alguns dos caracteres que usualmente permitem a identificação são: número de notas, frequência dominante, duração da vocalização e modulação de amplitude e frequência.



Muitas espécies podem ser facilmente identificadas, contudo para algumas espécies os cantos são muito similares e só podem ser reconhecidos por meio de análises espectrais de sonogramas. Como é o caso de algumas espécies do gênero *Melanophryniscus*.



Espectrograma de vocalização *Melanophryniscus montevidensis*.



Espectrograma de vocalização *Melanophryniscus dorsalis*.



Esse estudo está em fase inicial. Começou pela obtenção de gravações e estudos de características do canto. A próxima etapa é realizar um teste de identificação, com não especialistas, a partir de caracteres selecionados. Acreditamos que este estudo pode contribuir com ferramentas, para aumentar o conhecimento sobre as comunidades de anuros do bioma Pampa. Podendo também auxiliar em trabalhos de divulgação científica e educação ambiental.

