



Esporte e Lazer

da Cidade - PELC



SECRETARIA DO TRABALHO,
RENDA, EMPREGO E ESPORTE

PELC BAHIA - POLO SENHOR DO BONFIM - NÚCLEO 34 (PILAR)

COORDENAÇÃO

- ▶ **Coordenação geral** - Susi Dócio
- ▶ **Coordenação pedagógica** - Mariza Santana
- ▶ **Coordenação setorial** - Renê Souza
- ▶ **Coordenação de núcleo** - Laete Cordeiro

▶ AGENTES / ADMINISTRATIVO

- ▶ **Equipe administrativa:** Marivânia, Bruno e Najla;
- ▶ **Agentes sociais:**
- ▶ Ana Paula Moura - Funcional/Vôlei
- ▶ Diego Oliveira - Jiu-Jitsu
- ▶ Jorge Hilton - Handball / Corrida
- ▶ Manoel Luciano - Futsal
- ▶ Tamara Geanne - Ginástica
- ▶ Thiago Gomes - Dança

PELC BAHIA - POLO SENHOR DO BONFIM - NÚCLEO 34 (PILAR) PARCEIROS PELC JAGUARARI

▶ PARCEIROS POLÍTICOS E DA GESTÃO
MÁRCIA CARDOSO

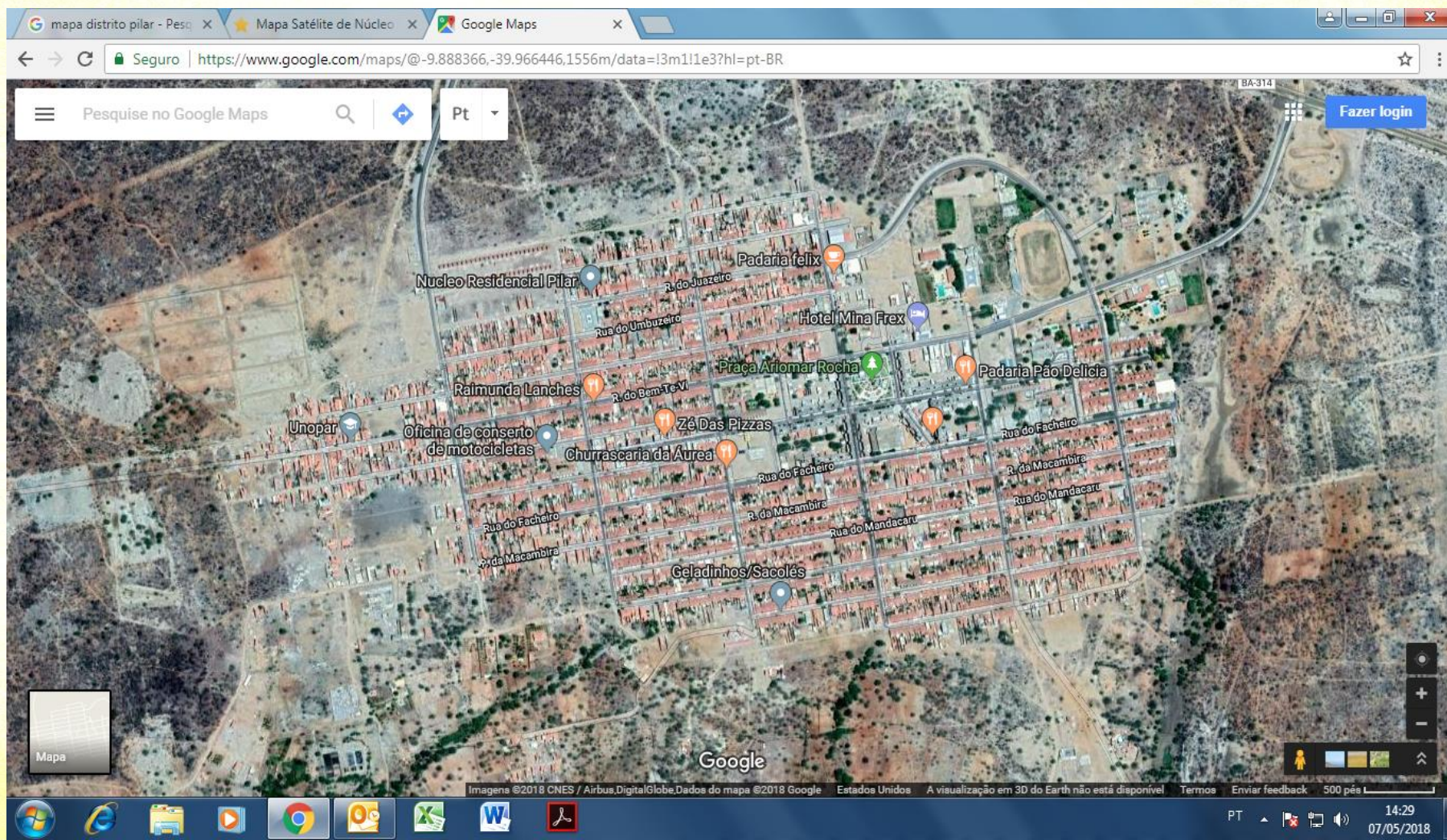


▶ GINÁSIO DE ESPORTES



PELC BAHIA - POLO SENHOR DO BONFIM - NÚCLEO 34 (PILAR)

LOCALIZAÇÃO - ESCOLA MÁRCIA CARDOSO/GINÁSIO DE ESPORTES



- ▶ NÚCLEO RESIDENCIAL PILAR - JAGUARARI - BA
- ▶ APROXIMANDAMENTE 500 KM DE SALVADOR
- ▶ POPULAÇÃO DE JAGUARARI - ESTIMADA 33.385
- ▶ POPULAÇÃO ESTIMADA PILAR - 8.000 A 9.000
- ▶ NÚMERO DE ALUNOS ATENDIDOS PELO PELC PILAR MÉDIA DE 300 MENSAIS
- ▶ IDADE MÉDIA DOS ALUNOS BENEFICIADOS DIRETAMENTE PELO PROJETO 25 A 30 ANOS
- ▶ NOSSO NÚCLEO NÃO POSSUI ALUNOS COM NECESSIDADES ESPECIAIS, NOSSO GRUPO ESPECIAL SÃO OS IDOSOS



POLO SENHOR DO BONFIM - NÚCLEO JAGUARARI/PILAR - N34



POLO SENHOR DO BONFIM - NÚCLEO JAGUARARI/PILAR - N34



POLO SENHOR DO BONFIM - NÚCLEO JAGUARARI/PILAR - N34



POLO SENHOR DO BONFIM - NÚCLEO JAGUARARI/PILAR - N34



POLO SENHOR DO BONFIM - NÚCLEO JAGUARARI/PILAR - N34



POLO SENHOR DO BONFIM - NÚCLEO JAGUARARI/PILAR - N34



POLO SENHOR DO BONFIM - NÚCLEO JAGUARARI/PILAR - N34



POLO SENHOR DO BONFIM - NÚCLEO JAGUARARI/PILAR - N34



























RESUMO VISUAL FINAL DO NÚCLEO

Coordenação Geral:
Susi Crystiane Santiago Docio

Coordenação Pedagógica:
Mariza Alves Souza Santana

Coordenação Setorial:
Raul Nascimento dos Santos
Renê Rogério Souza da Silva
Rosana de Pinho Moradillo Silva

RESUMO VISUAL FINAL DO NÚCLEO

Este material faz parte do acervo pedagógico (visual do PELC100)

Convênio 804894/2014 executado pelo Governo do Estado da Bahia(Sudesb) em parceria com o Ministério dos Esporte.

Toda e qualquer reprodução deve ser solicitado autorização a Coordenação geral.