

VOZES DIVERSAS DIFERENTES SABERES



SALÃO DE INICIAÇÃO CIENTÍFICA XXX SIC

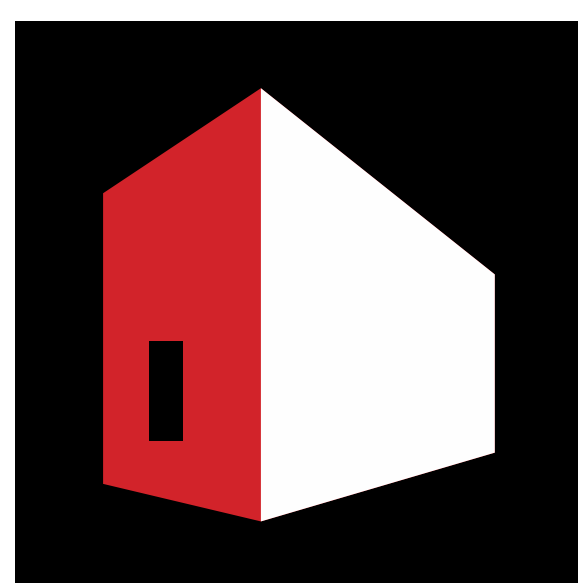
15 A 19
OUTUBRO
CAMPUS DO VALE



“ARQUITETURA CONTEMPORÂNEA NO RIO GRANDE DO SUL: MODELAGEM, MONITORAMENTO E ACERVO DA ARQUITETURA DE CONCURSOS – 1984 – 2016”

Bolsista: Acad. Paula Bez Cardoso
Orientadora: Luciana Ines Gomes Miron
Instituição de Origem: Faculdade de Arquitetura - UFRGS

INTRODUÇÃO



O presente trabalho é uma continuidade do projeto anterior desenvolvido em parceria com a UniRitter, IPA e IAB/RS. Consiste na sistematização e disponibilização de um acervo de projetos gaúchos premiados ou que receberam menções honrosas em concursos públicos de arquitetura promovidos principalmente pelo IAB/RS entre 1954 e 2016.

A importância do acervo está em proporcionar material consistente a respeito da produção arquitetônica do Estado, criando uma base de informações acessíveis a estudantes, professores e população geral.

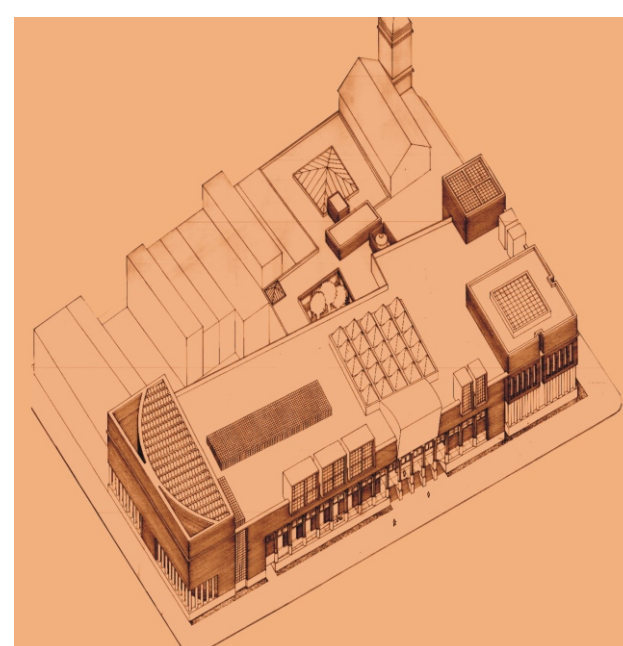
As atividades realizadas durante o período desta iniciação científica tem consistido em: (i) ajustes no acervo padronizado em formato de pranchas digitais dos concursos; (ii) continuidade às publicações periódicas na página do projeto no Facebook (em andamento); (iii) desenvolvimento de um novo website a partir do Wordpress hospedado pela UFRGS para divulgação e disponibilização do acervo para pesquisas (em andamento); (iv) desenvolvimento de um logo para o site e para a página no Facebook. .

A partir da divulgação da pesquisa, espera-se que o acervo seja cada vez mais conhecido e esteja disponível para o público de estudantes, pesquisadores e profissionais de arquitetura.

APRENDIZADO DO BOLSISTA

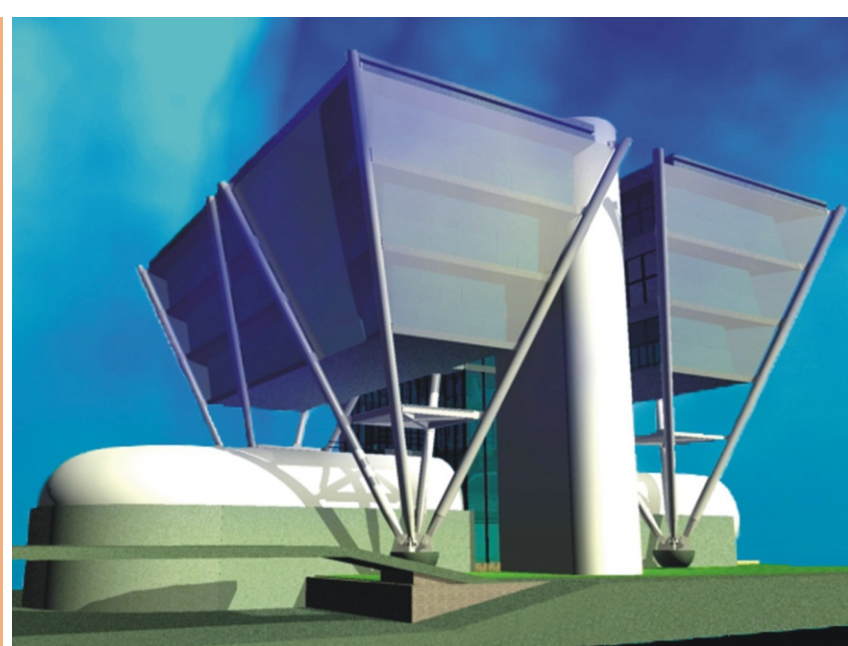
A partir da análise dos projetos do acervo, percebeu-se uma considerável mudança na maneira como os participantes dos concursos representavam seu projetos ao longo dos anos, provavelmente devido aos avanços tecnológicos e do surgimento e contínuo aperfeiçoamento dos softwares de desenho, modelagem e renderização.

1984



Biblioteca Pública do Rio de Janeiro
Projeto participante
Equipe: Arq. Eduardo Gressier, Arq. Edson da Cunha Mahfuz

2001



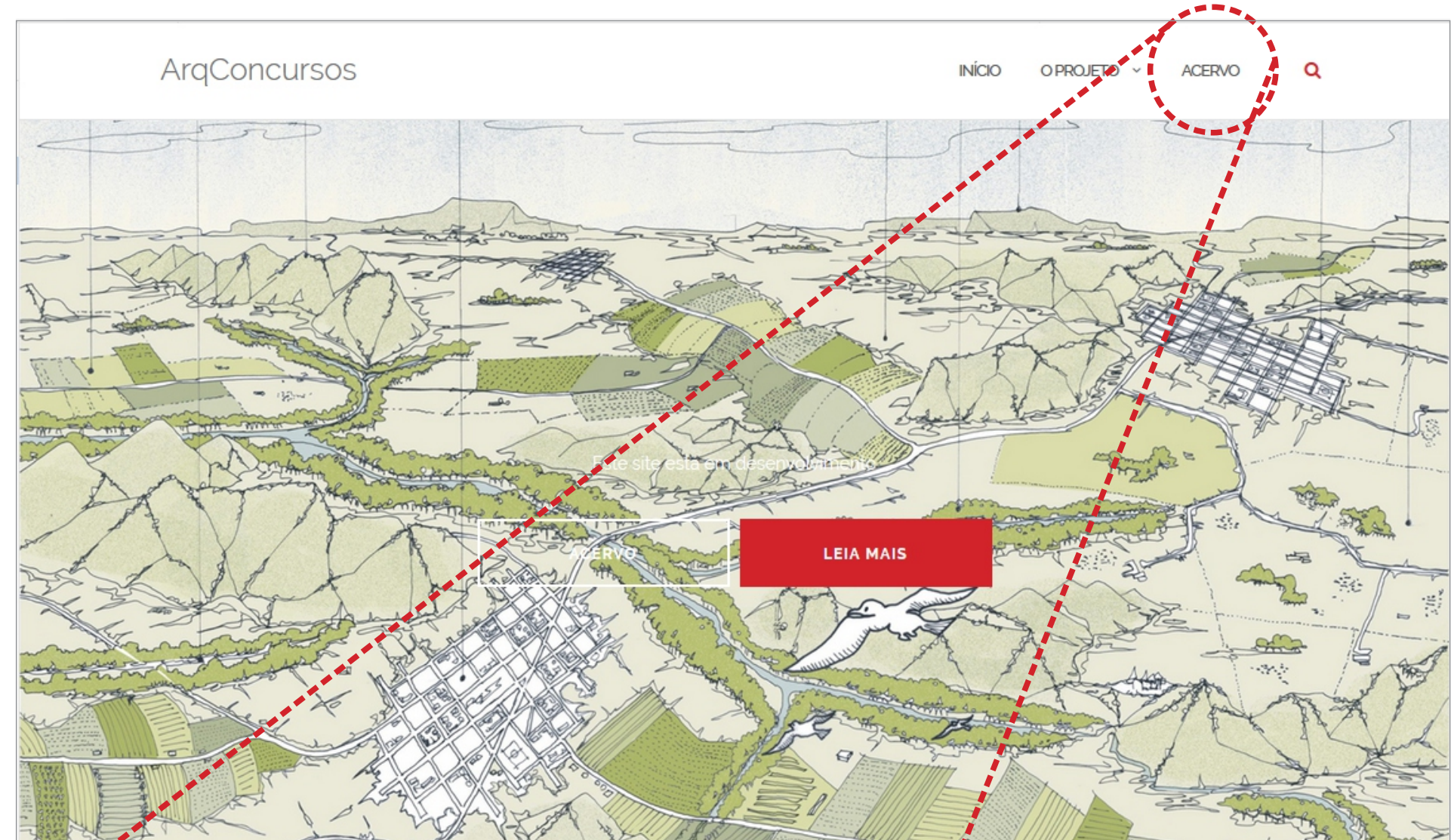
Edifício Sede do CREA/ CE
Projeto participante
Equipe: Arq. Cesar Dorfman, Arq. Andreoni Prudêncio, Arq. Carlos Fraga, Arq. Rodrigo Adonis Barbieri

2014



SENGES-RS
4º Lugar
Equipe: Urban Recycle Arquitetura

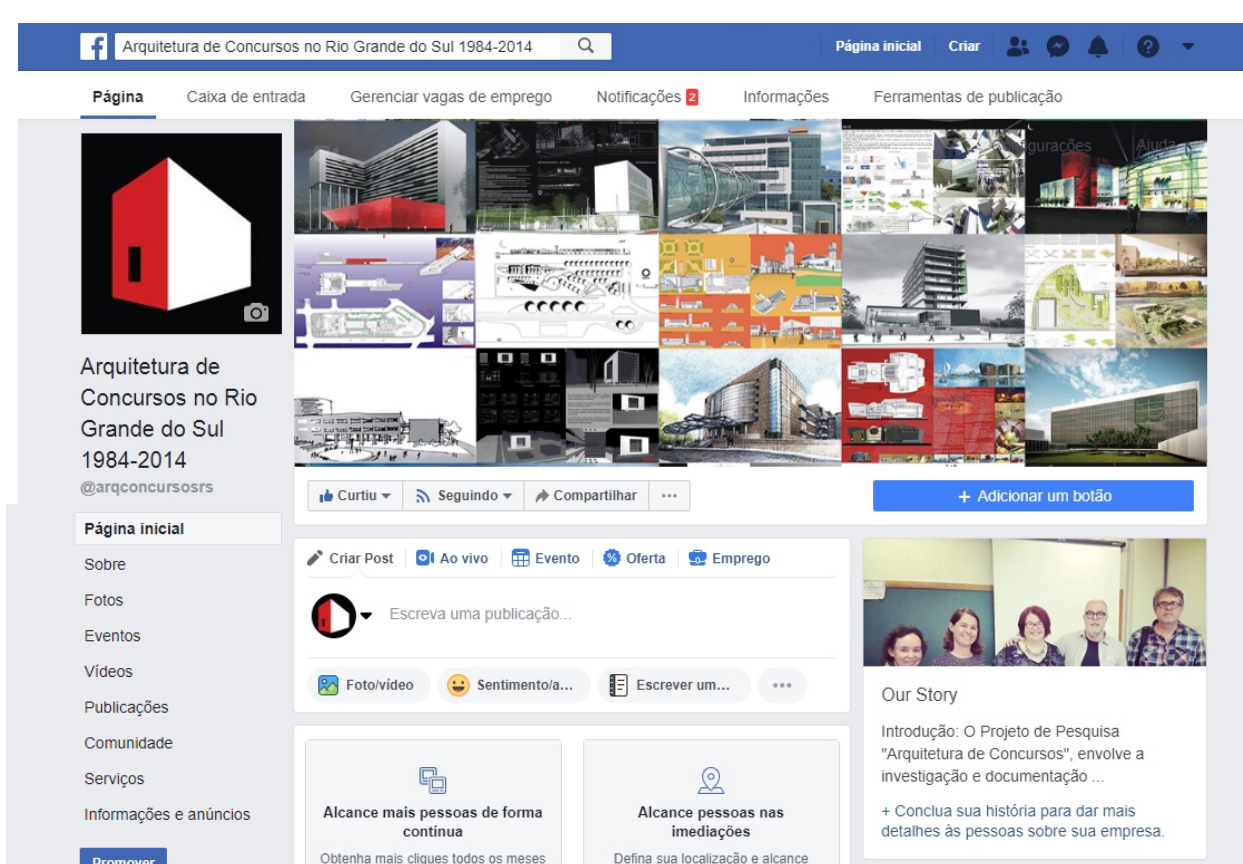
O SITE



Página inicial do site www.ufrgs.br/arqconcursosrs



PÁGINA NO FACEBOOK



PUBLICAÇÕES

