

## EFEITOS DO GERADOR DE ALTA FREQUÊNCIA E DO CURATIVO NAS LESÕES POR PRESSÃO: ENSAIO CLÍNICO RANDOMIZADO

Autor: Paola Jéssica Gomes Prestes

Apoio: BIC UFRGS

Orientador: Graciele Sbruzzi

Universidade Federal do Rio Grande do Sul; Hospital de Clínicas de Porto Alegre

### Introdução

As lesões por pressão (LP) apresentam alta prevalência hospitalar, o que aumenta significativamente os custos do tratamento e dificulta a recuperação. Dentre os recursos fisioterapêuticos utilizados na cicatrização de LPs está o gerador de alta frequência (AF).

### Objetivos

Comparar a eficácia do AF e do curativo no tratamento de pacientes com LP estágios 2 ou 3 durante o período de internação hospitalar sobre a área e evolução clínica da ferida.

### Métodos

Critérios de inclusão: ambos os gêneros, idade superior a 18 anos, LP estágios 2 e 3.

Avaliação da área: registro fotográfico.

Evolução clínica: Push – área, quantidade de exsudato e tipo de tecido.

Randomizados

• GC

✓ Curativo de acordo com protocolo institucional.

• GAF

✓ Curativo + AF - 15 minutos durante 7 ou 14 dias.

### Resultados

Tabela 1. Variáveis avaliadas no GAF e GC.

VARIÁVEIS	GAF (n=12)	GC (n=17)
Área LP		
Basal	2,99±1,05	6,74±1,51
7 dias	2,14±0,77	6,35±1,83
14 dias	1,04±0,35*	8,09±4,19%
p	<0,05	NS
Score Total-PUSH		
Basal	9,5±0,69	11,61±0,73
7 dias	7,67±0,92§	11,24±0,62&
14 dias	5,64±0,58*#	11,44±1,02%
p	<0,05	NS

\* p<0,05 basal vs. 14 dias; # p<0,05 7 vs 14 dias; %p<0,05 GAF vs. GC 14 dia; § p<0,05 basal vs. 7 dia; & p<0,05 GAF vs. GC 7 dia.

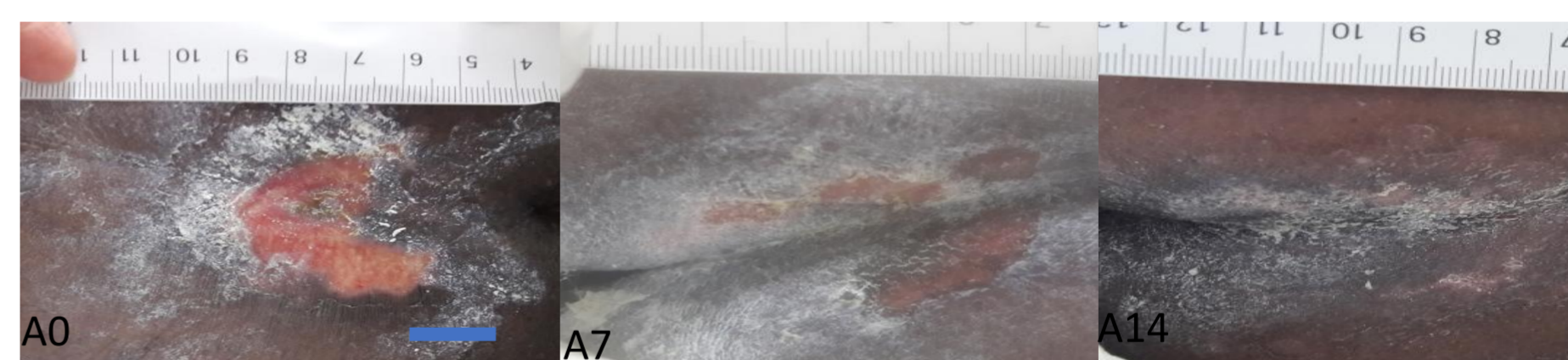


Figura A - GAF

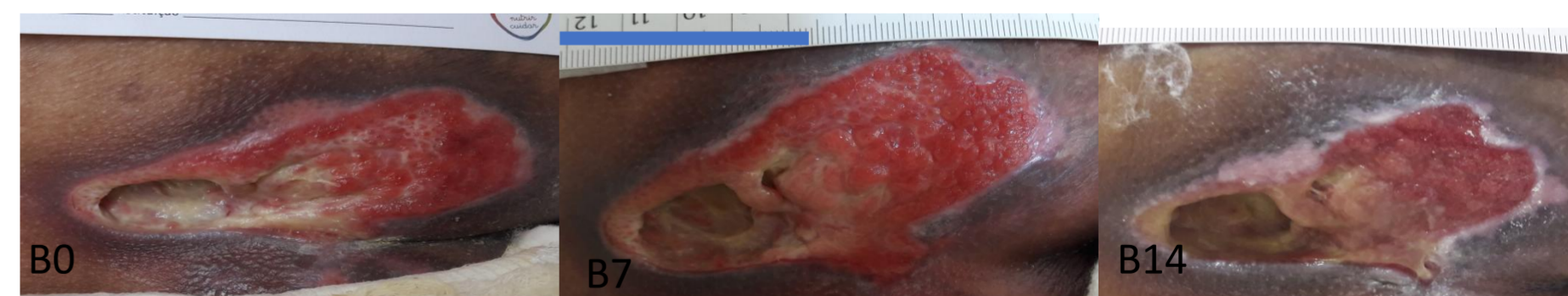


Figura B - GC

### Conclusão

O AF comparado com curativo possui efeito benéfico sobre a redução da área e a evolução clínica das LPs após sete e 14 dias de intervenção. Porém, é necessário aumentar o tamanho da amostra para avaliar os reais benefícios dessa terapia.