

VOZES DIVERSAS

DIFERENTES SABERES



SALÃO DE INICIAÇÃO CIENTÍFICA XXX SIC

15 A 19
OUTUBRO
CAMPUS DO VALE



CEMITÉRIOS INDUSTRIAIS NA REGIÃO METROPOLITANA DE PORTO ALEGRE

Identificação de formas e processos urbano-industriais no município de Gravataí – RS/Brasil

Autor: Mateus Salvador da Rosa
Orientadora: Prof.^a Ana Clara Fernandes

INTRODUÇÃO

Nossa pesquisa investiga a presença de cemitérios industriais no município de Gravataí, pertencente à região metropolitana de Porto Alegre. Conforme Fernandes (2014), no contexto da cidade de Porto Alegre, cemitérios industriais são as formas resultantes das transformações desencadeadas pelos processos de reestruturação do modelo de acumulação do modo de produção capitalista. Os processos nos municípios da região metropolitana não são, necessariamente, os mesmos já encontrados na metrópole. Nesse sentido, com base nos estudos desenvolvidos pela orientadora no antigo Quarto Distrito de Porto Alegre, apresentamos uma análise preliminar dos processos atuantes na formação dos cemitérios industriais identificados no município de Gravataí/RS, no intuito de confrontá-los com a definição de estudos já realizados.

METODOLOGIA

Como recurso metodológico de investigação, utilizou-se da revisão bibliográfica e do *software Google Earth* para reconhecimento e delimitação dos locais para saída de campo, com intuito de verificar os pontos marcados em laboratório. Para a busca de informações e registros sobre as antigas indústrias (que hoje configuram cemitérios industriais), realizaram-se consultas em jornais eletrônicos, sites governamentais, institucionais e de órgãos públicos, etc.; além de entrevistas com informantes.

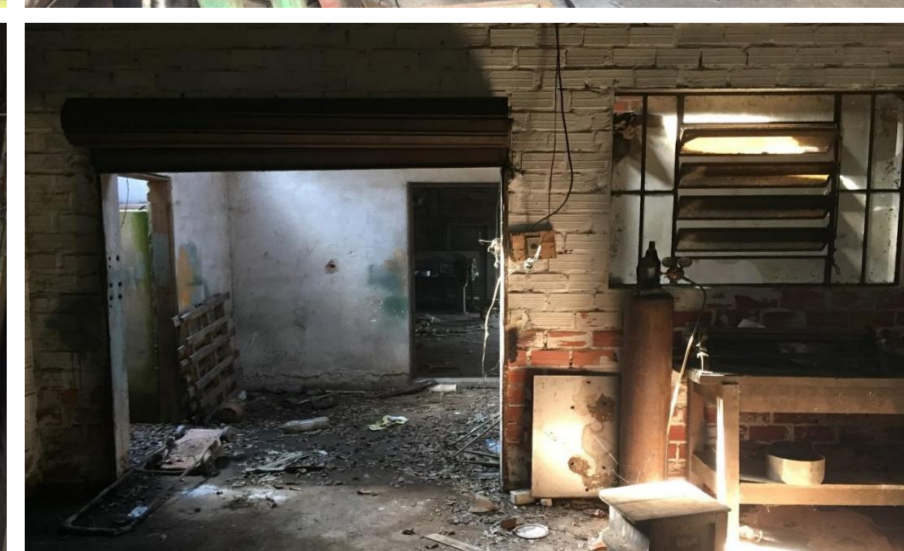


RESULTADOS PRELIMINARES

É possível afirmar que existem cemitérios industriais na área de estudo. Registrou-se a antiga edificação da Synteko Produtos Químicos S/A, pertencente ao Grupo Peixoto de Castro (GPC) Química que atuava na fabricação de resina uréia e formol. Encerrou suas atividades por processo de reestruturação globalizado da comoditização dos produtos e reduzida capacidade de inovação. Necessitando diminuir seus custos de produção e transporte, optou pela proximidade às indústrias de compensado na região sudeste. Outro caso, a Farnasul, voltada à produção de embalagens de produtos farmacêuticos, fechou por motivos desconhecidos até o momento.



Synteko S/A: Avenida Centenário, RS-030, 1757, Centro, Gravataí - RS



Farnasul Embalagens: Rua Maurício Cardoso, 1140, Passo das Pedras - Gravataí, RS

REFERÊNCIAS

FERNANDES, Ana Clara. *Cemitérios industriais: contribuição para a análise espacial da metrópole de Porto Alegre – RS/Brasil*. Porto Alegre: IGEO/UFRGS, 2013. [207 f.] il.
HARVEY, David. *A produção capitalista do espaço*. São Paulo: Annablume, 2ª ed., 2005. [original 2001]
HARVEY, David. *Condição pós-moderna*. São Paulo: Loyola, 7ª ed., 1992. [original 1989]
SANTOS, Milton. *Espaço e método*. São Paulo: Nobel, 1985

