



Minas do Camaquã, distrito do município de Caçapava do Sul, é um importante sítio geológico-metalogenético que foi construído, em todos os aspectos, pelos empreendimentos mineiros. A vila representa um marco na história da mineração de cobre no Brasil, e passou por diversos ciclos de exploração até que, em 1996, ocorreu o esgotamento das reservas economicamente viáveis. As Minas do Camaquã são formadas pela Mina Uruguaí (a céu aberto) e pela Mina São Luiz (subterrânea).

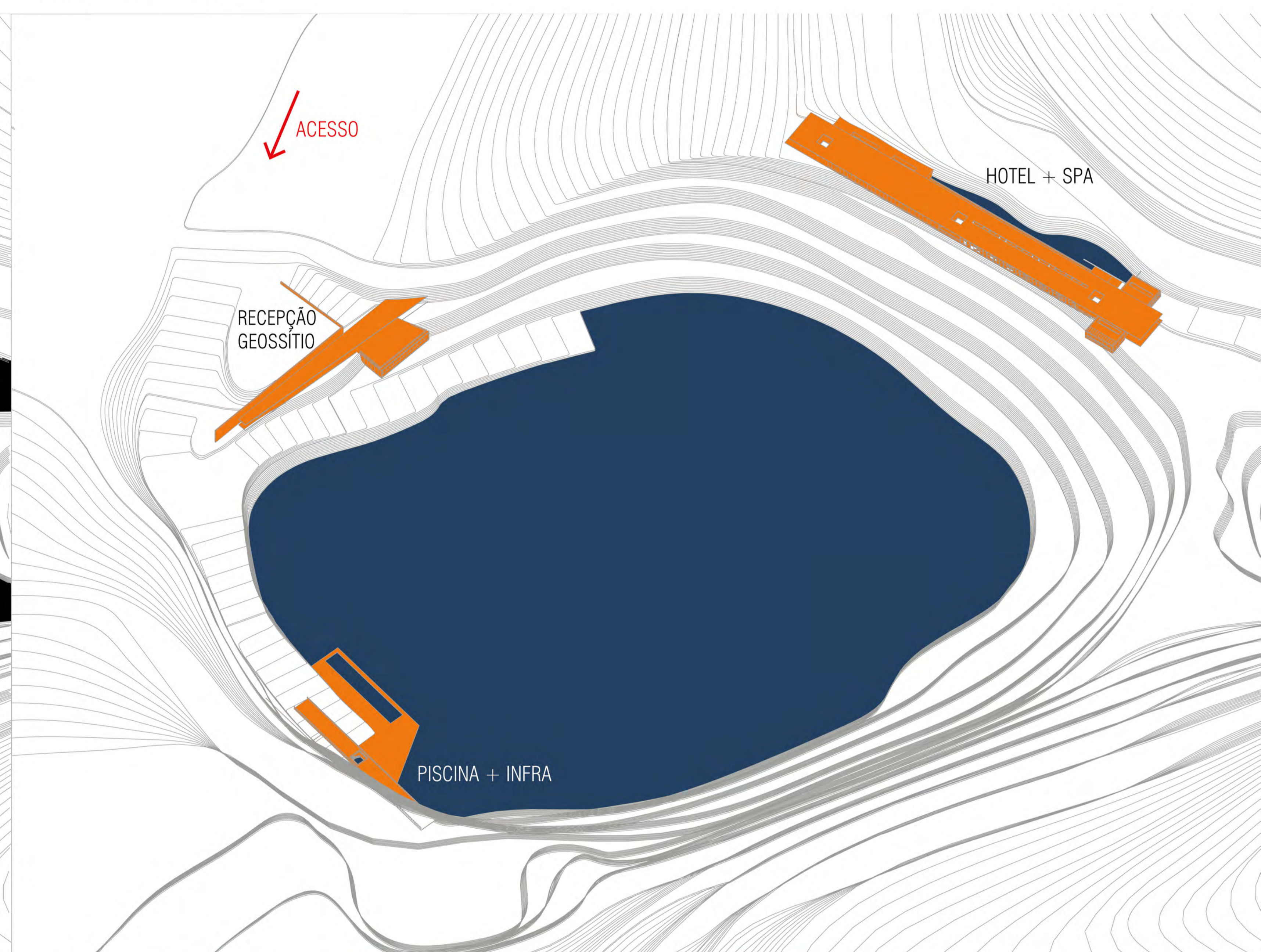
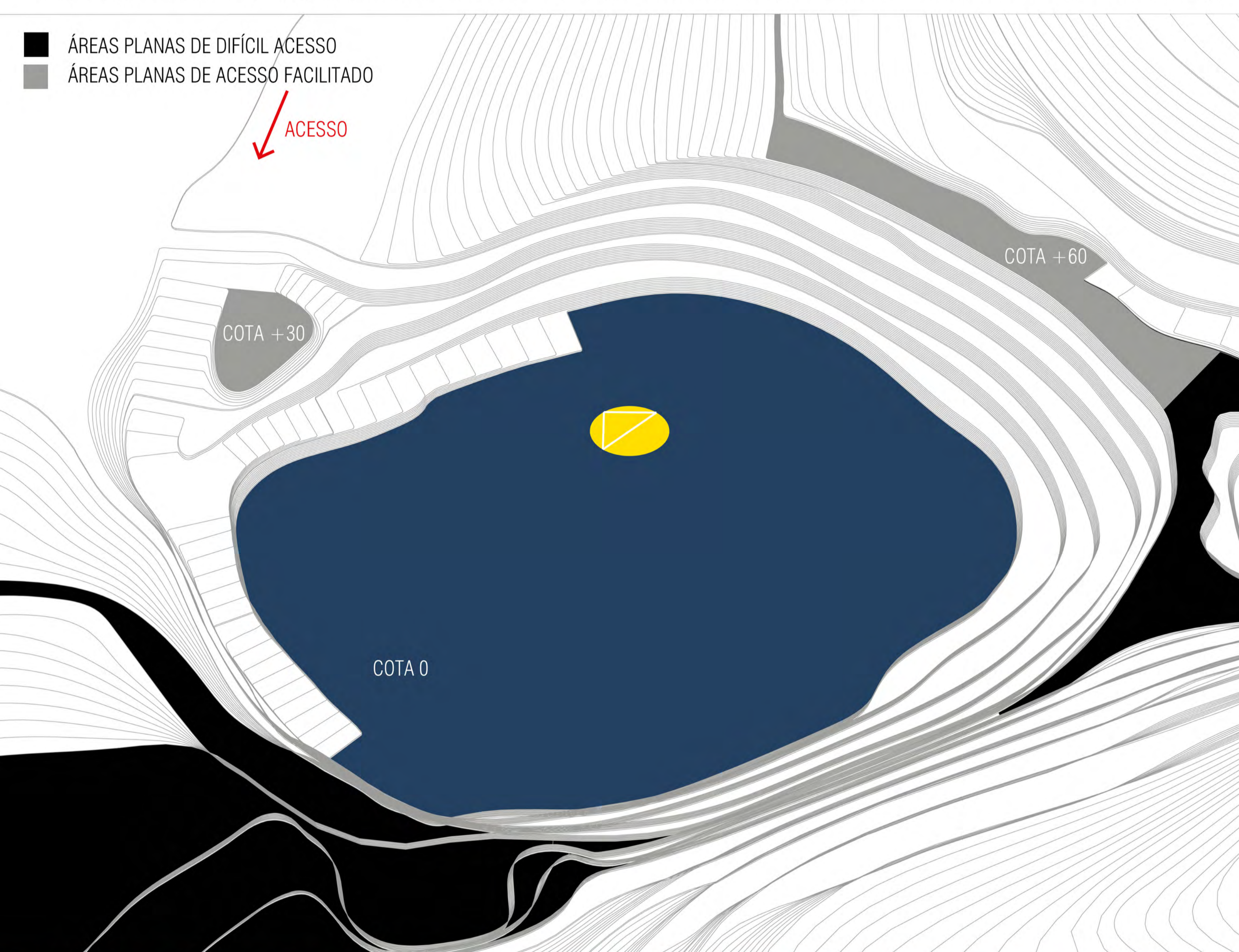
O fim das explorações minerais trouxe ao distrito uma situação de estagnação social e econômica, e começou a apresentar um quadro preocupante de êxodo urbano (Carsalade, 2012). O encerramento de atividades mineradoras deixa como herança não apenas grandes problemas ambientais e sociais, mas um potencial turístico, econômico, recreativo, educativo e cultural através da conservação e preservação das áreas exploradas e instalações. Assim, se faz necessária a identificação destes potenciais e a escolha das medidas adequadas de recuperação da área. O aproveitamento do patrimônio mineiro surge como uma alternativa de desenvolvimento e preservação destas áreas.

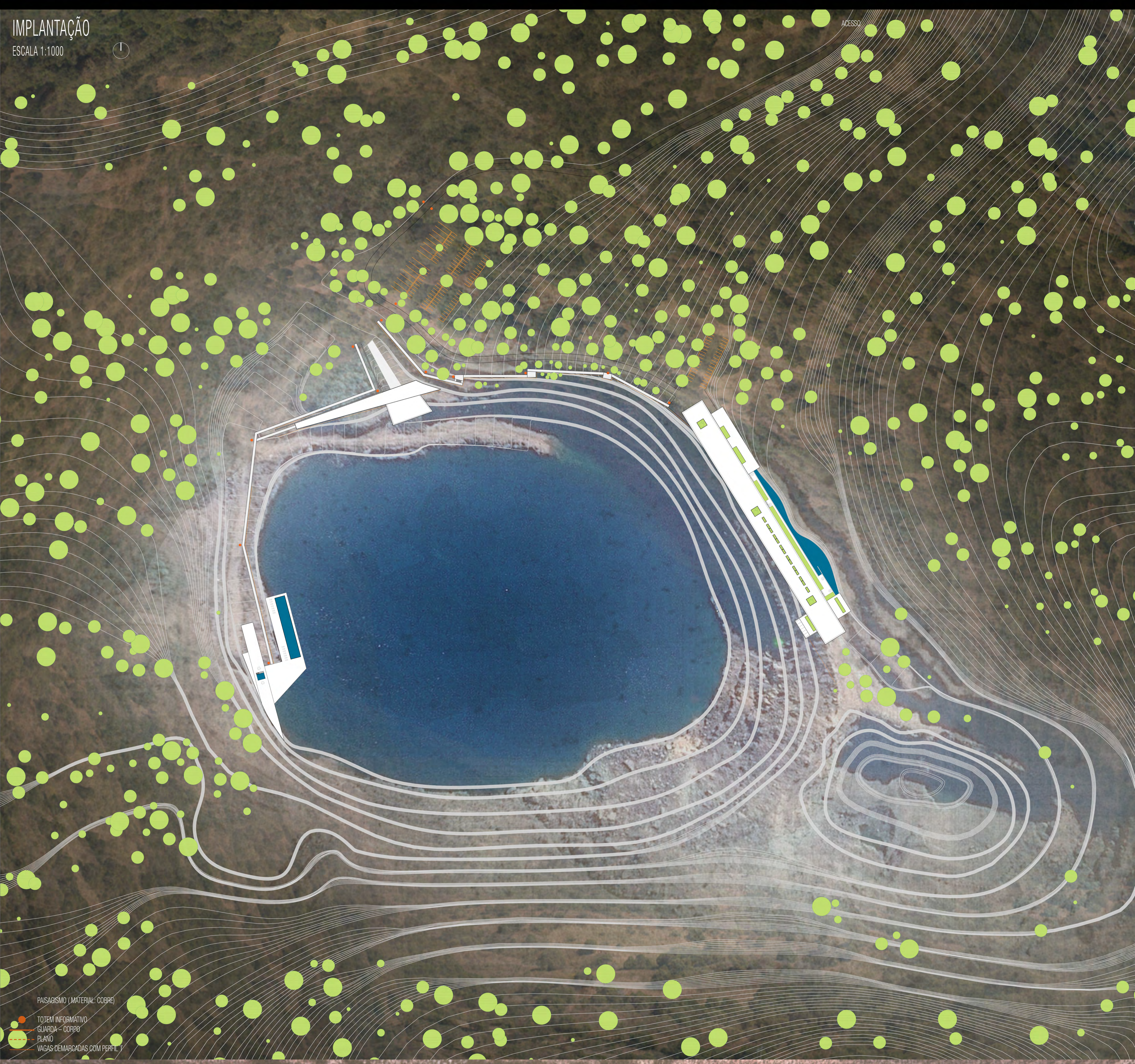
A criação de geoparques é uma ferramenta valiosa para a geoconservação e para o uso sustentável do território e de suas particularidades enquanto atrativos turísticos. Uma das propostas de Geoparque que a CPRM fez para o Brasil foi o Guaritas – Minas do Camaquã, que engloba 30 geossítios localizados em Caçapava do Sul. A proposta de intervenção projetual para o presente Trabalho de Conclusão de Curso é um complexo turístico para o geossítio número 15: Minas do Camaquã

– Cava Uruguaí.

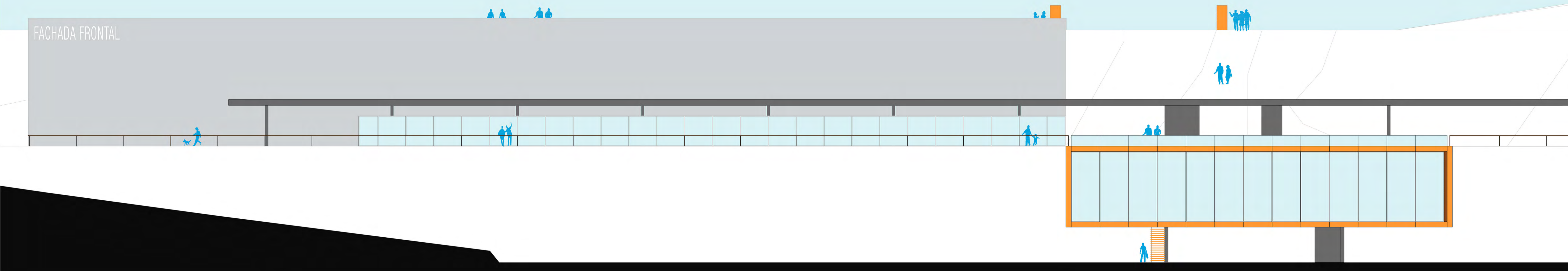
Se o principal objetivo da geoconservação do patrimônio geológico mineiro é seu viés turístico e educativo, o grande impacto causado pelo contato do usuário com a área explorada é um condicionante muito importante para a escolha do local de implantação do complexo turístico proposto neste presente Trabalho de Conclusão de Curso. O mesmo contempla uma recepção turística, um pequeno museu, hotel com spa, restaurante, sala para palestras e encontros, recursos informativos distribuídos pela paisagem (aspectos históricos, geológicos e mineiros do sítio), equipamentos recreativos na interface do usuário com a água e uma pequena infraestrutura de apoio à prática dos esportes radicais. Assim, o programa se apresenta como um suporte aos usos e às potencialidades do sítio e possibilita uma experiência mais completa e direta através da construção de uma paisagem turística na área pós-minerada.

O complexo turístico pensado para a Mina Uruguaí preconiza a preservação da sua memória e de seu patrimônio industrial mineiro e geológico, considerando a importância que a mina possuiu durante sua operação e como marco na história mineral. Além disso, levanta a importância didática da área, pela clareza na visualização de formações geológicas locais e de taludes, com a disponibilização de mapas e informativos que, juntos, podem constituir um importante acervo para o acesso do público em geral e instituições de ensino. Essas medidas reforçariam a importância de Minas do Camaquã em termos históricos, econômicos, físicos e tecnológicos. (Carsalade, 2012)

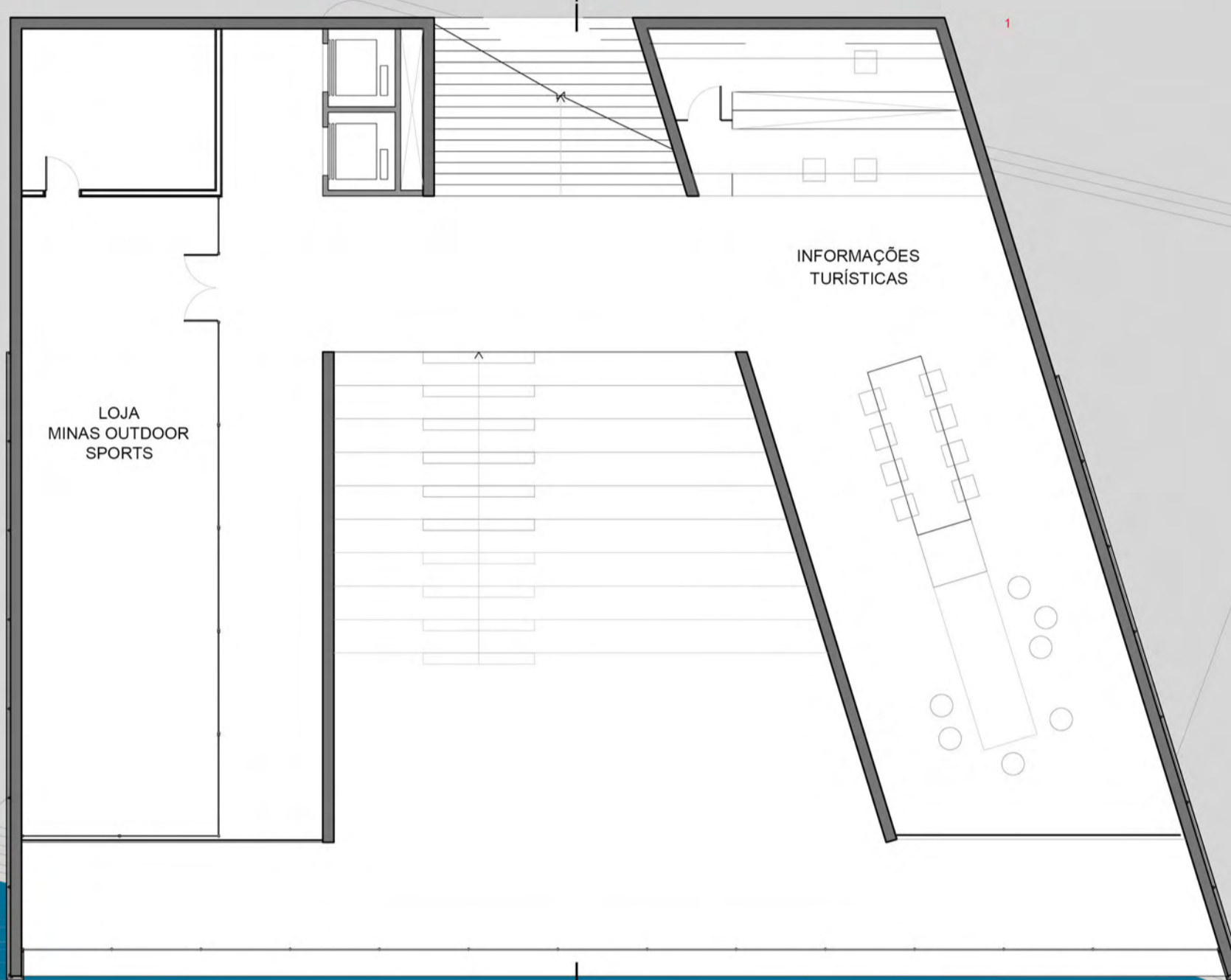




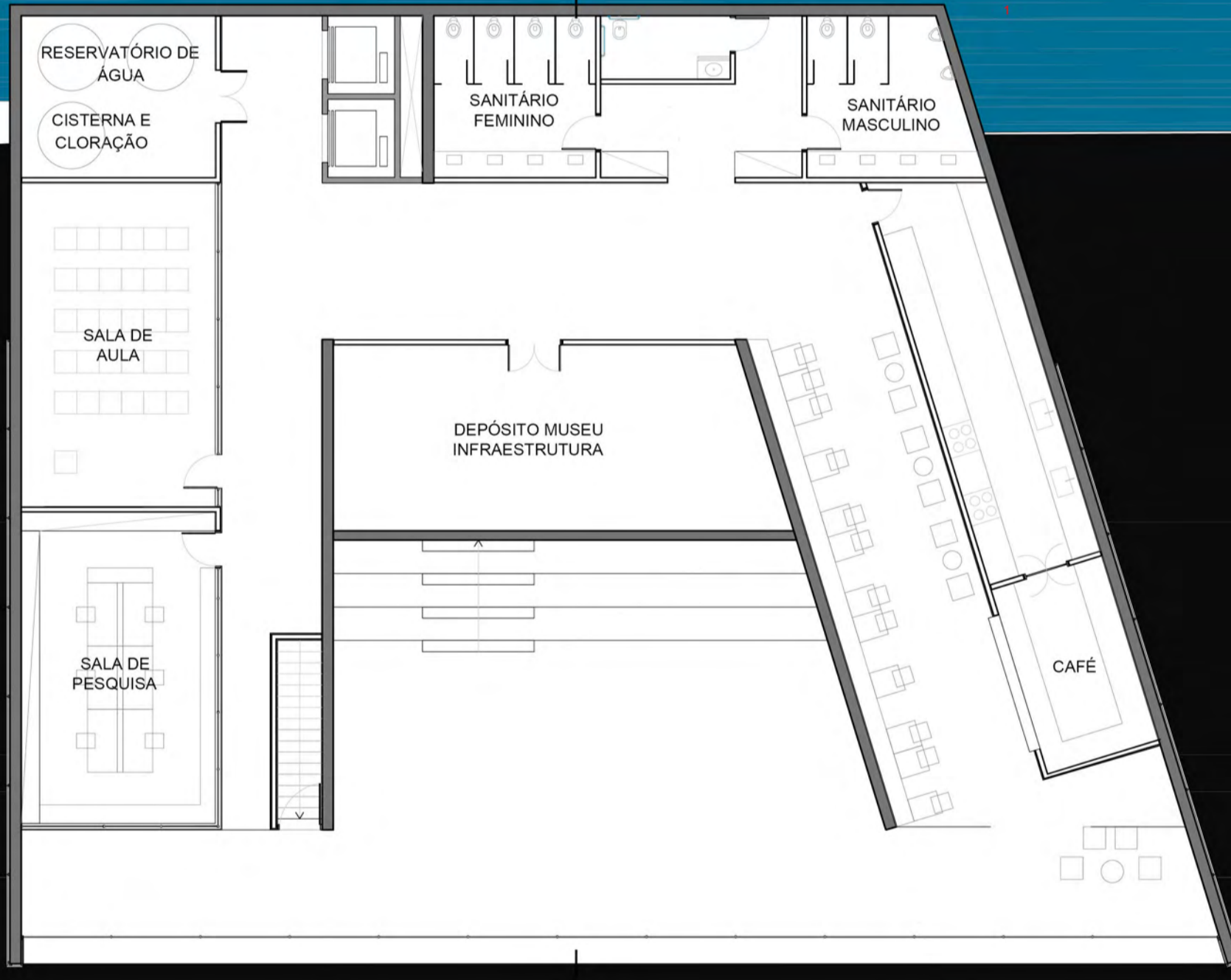
FACHADA FRONTAL



PAVIMENTO TÉRREO



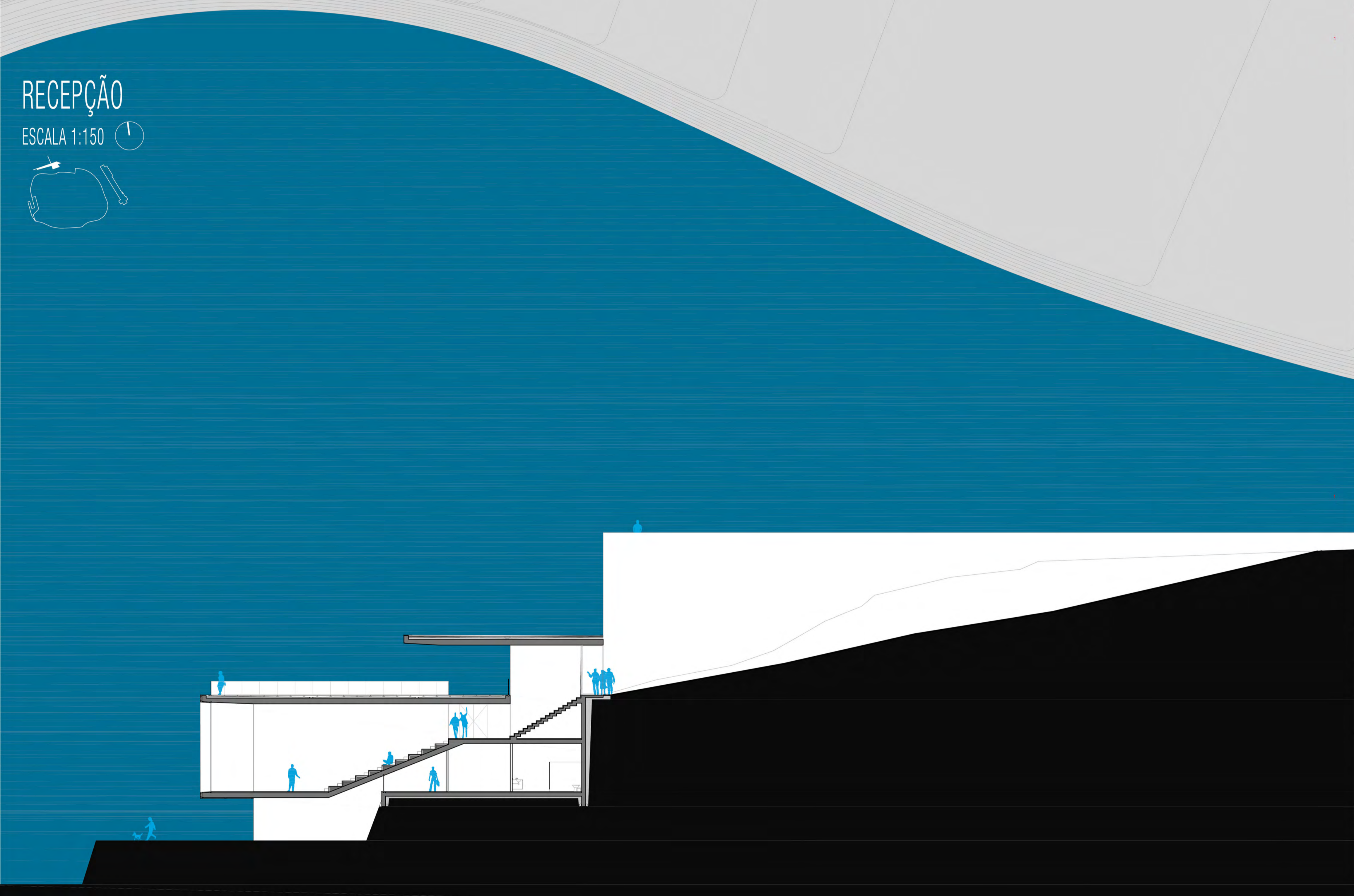
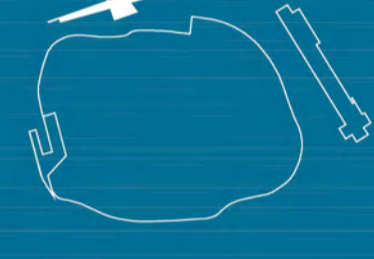
SUBSOLO 01



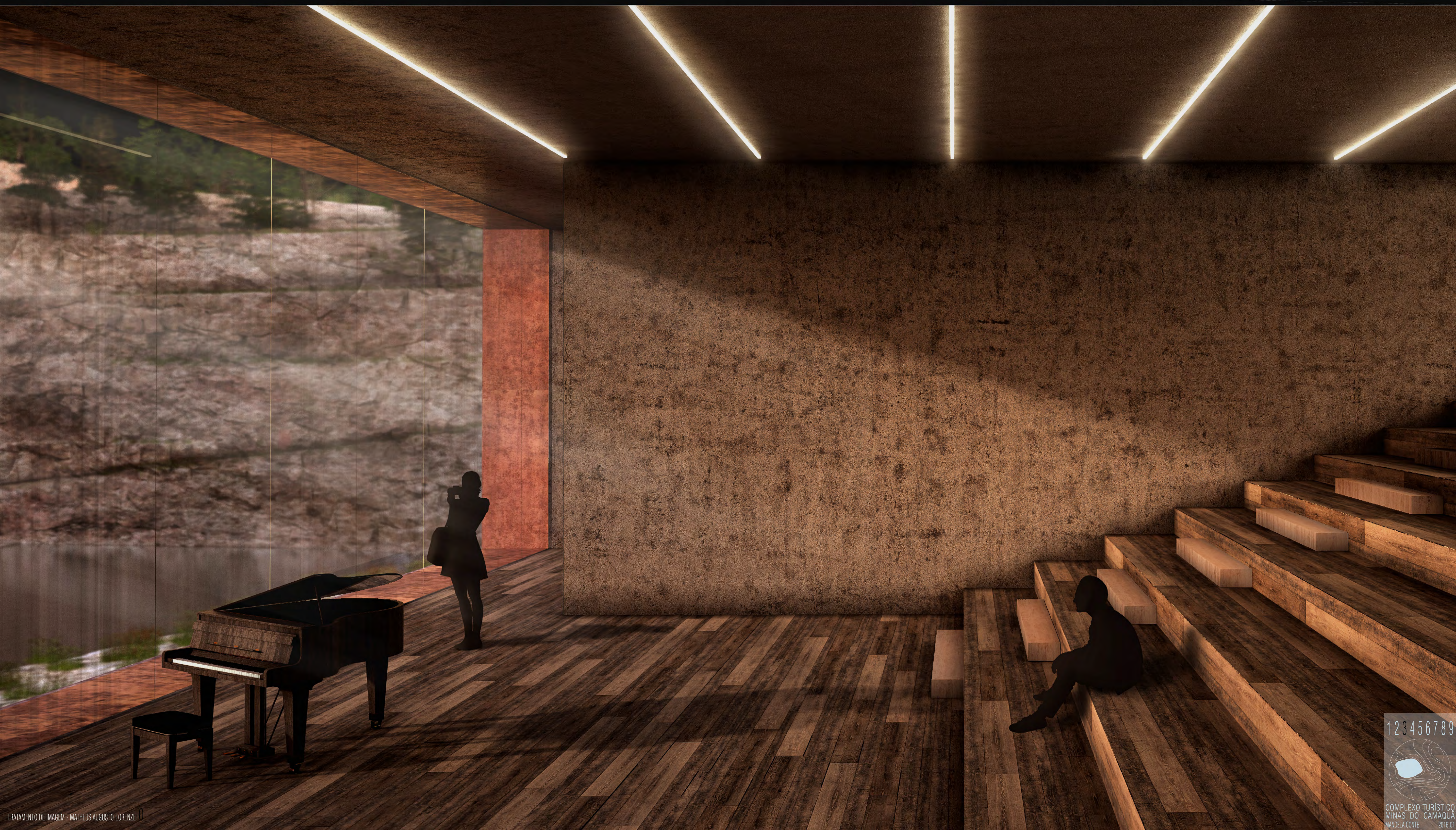
SUBSOLO 02

RECEPÇÃO

ESCALA 1:150

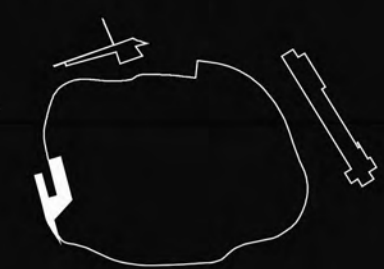


CORTE AA'



PISCINA

ESCALA 1:150



FACHADA FRONTAL

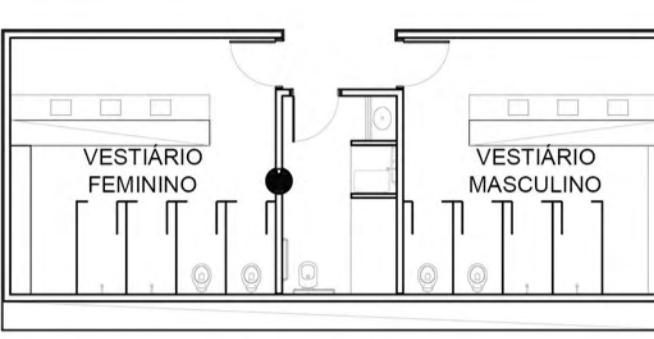
CORTE BB



DEPÓSITO EQUIPAMENTOS ESPORTES RADICAR...

LANCHERIA

ACESSO COBERTURA



VESTIÁRIO FEMININO

VESTIÁRIO MASCULINO

RESERVAÇÃO DE ÁGUA
CISTERNA
CLORACÃO
CENTRAL DE GÁS

GUARDA VOLUMES

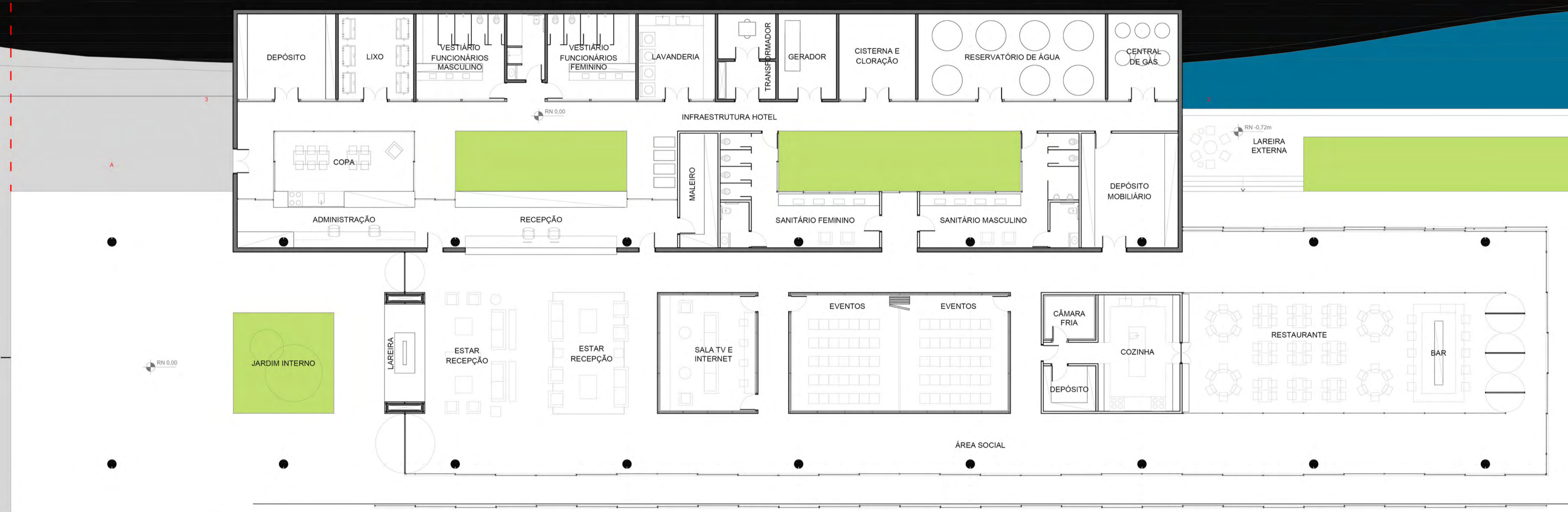
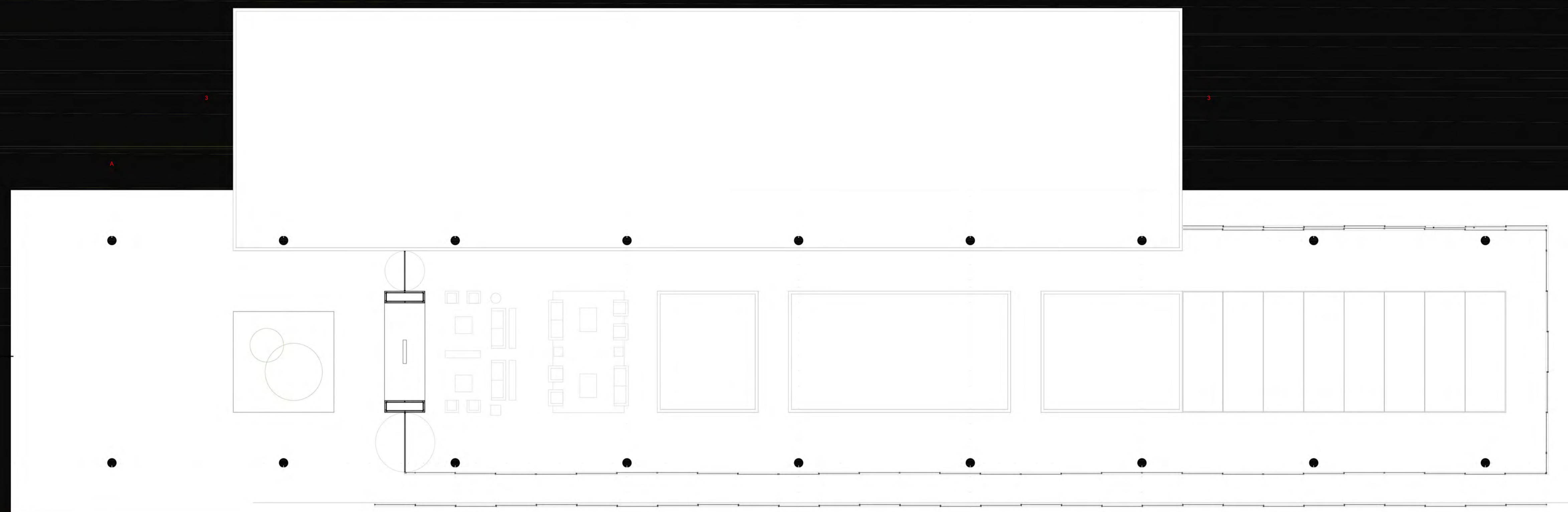
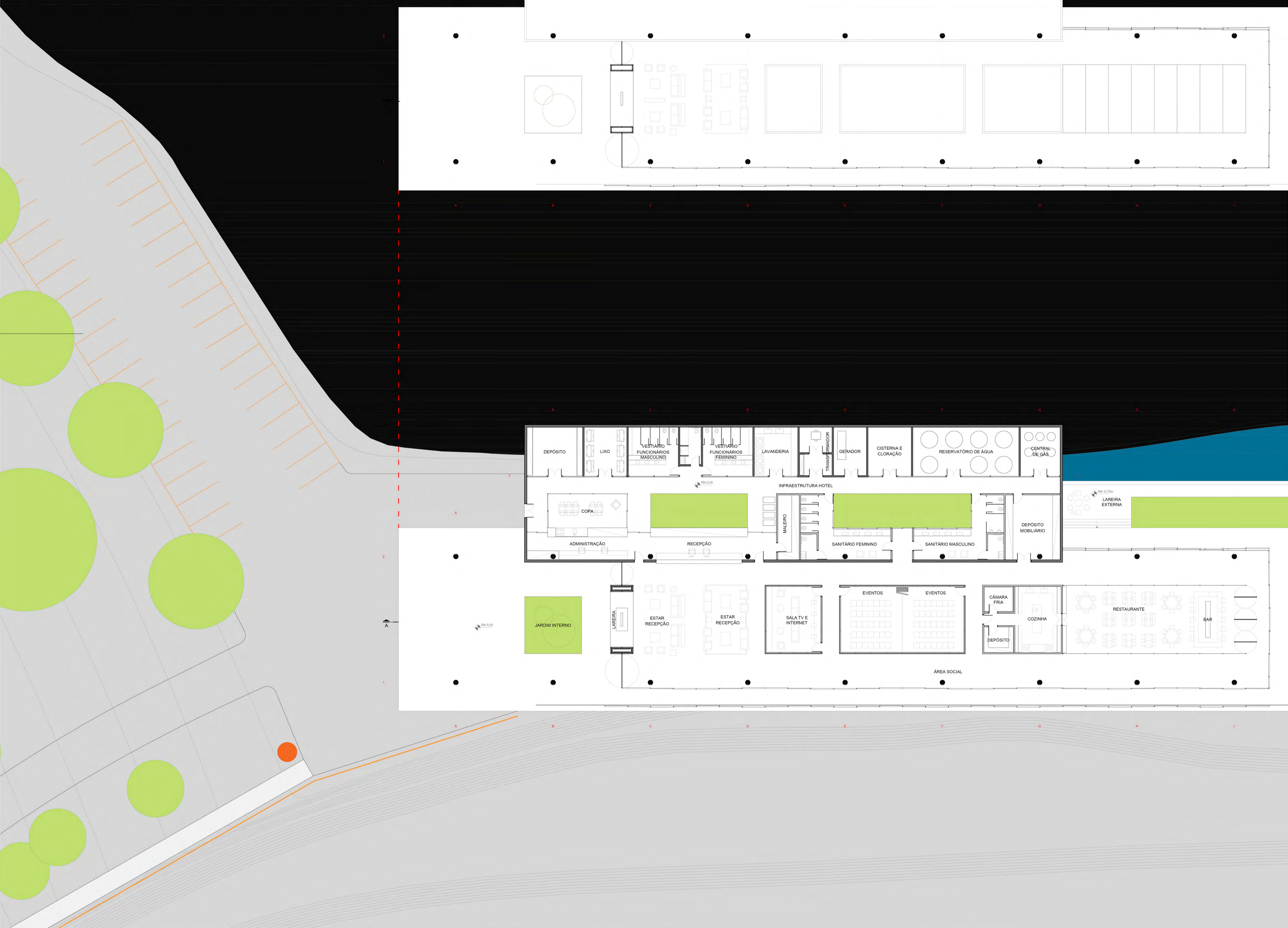
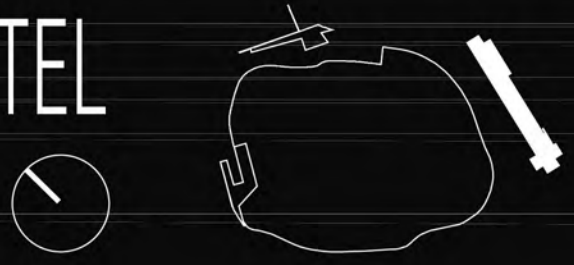
PLANTA BAIXA

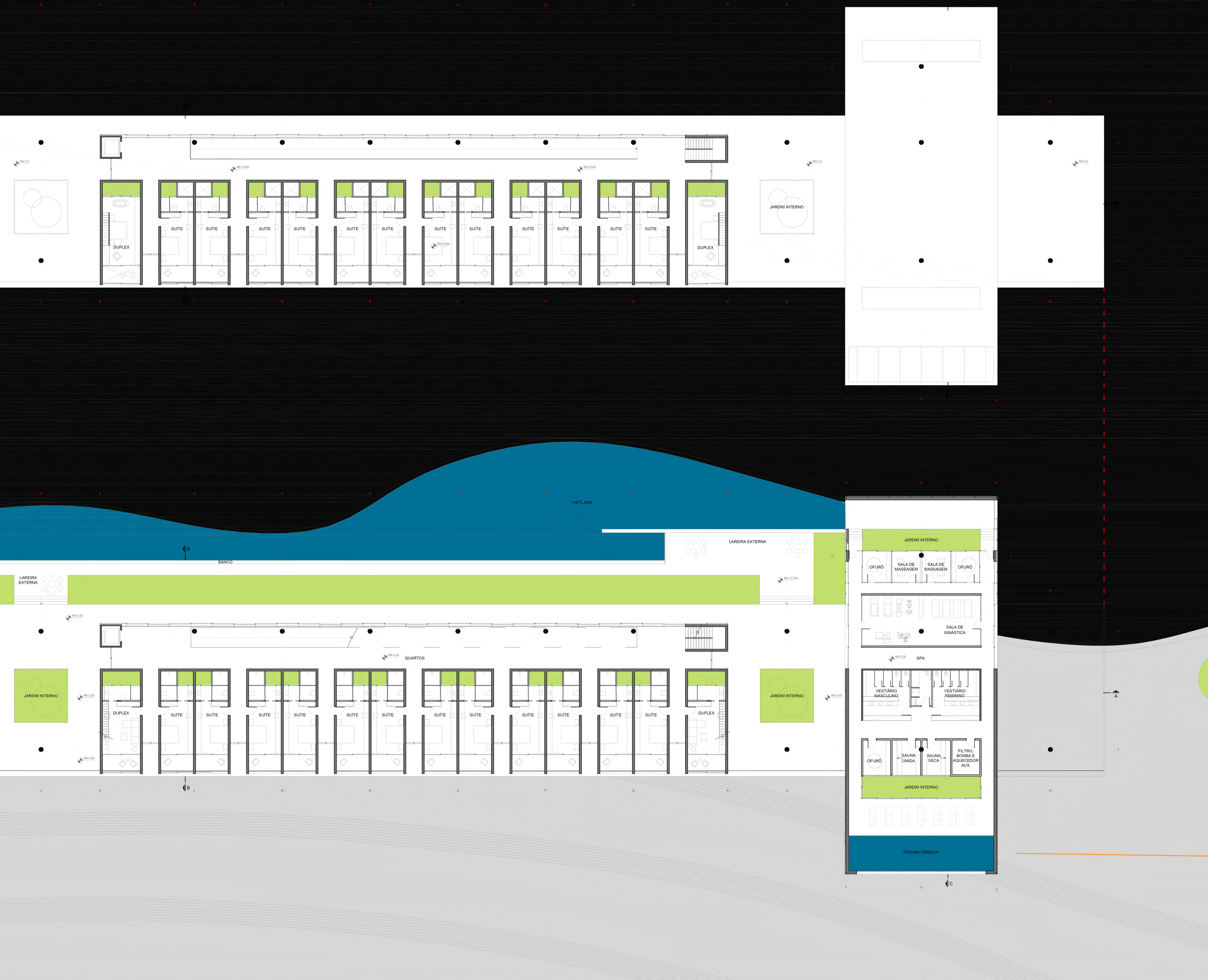
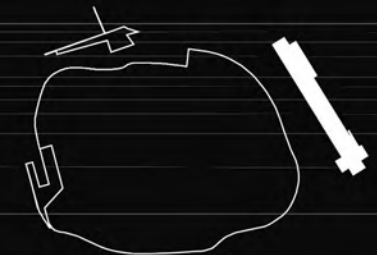
DEQUE FLUTUANTE DE MADEIRA
TANQUES DE POLIESTILENO

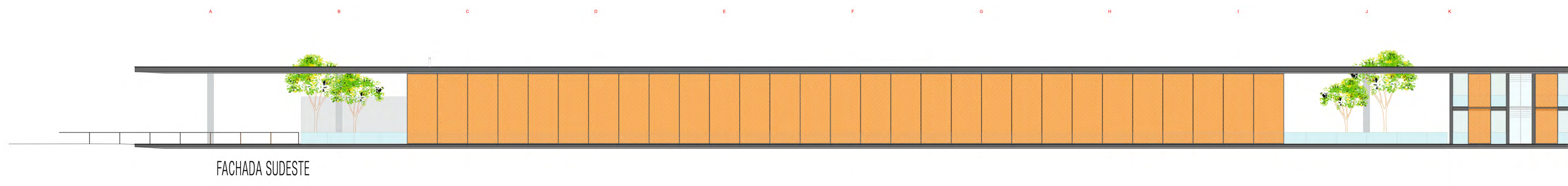
PISCINA NATURAL

CORTE AA

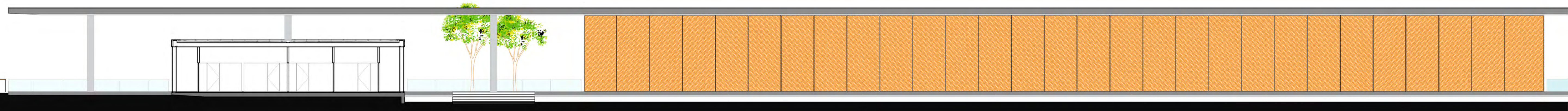




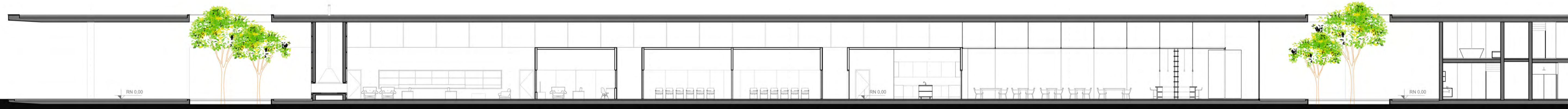




FACHADA SUDESTE



CORTE DD'

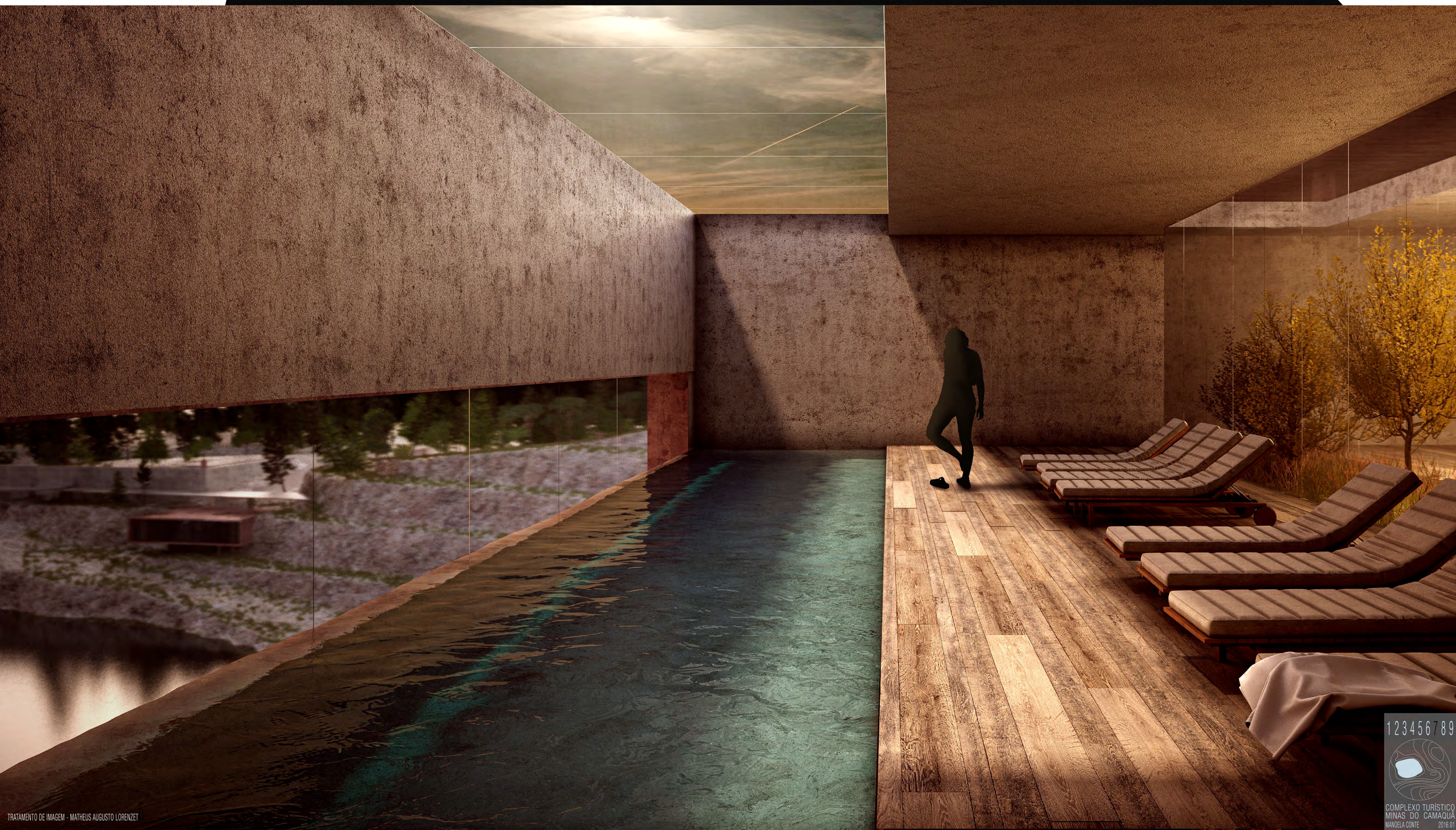


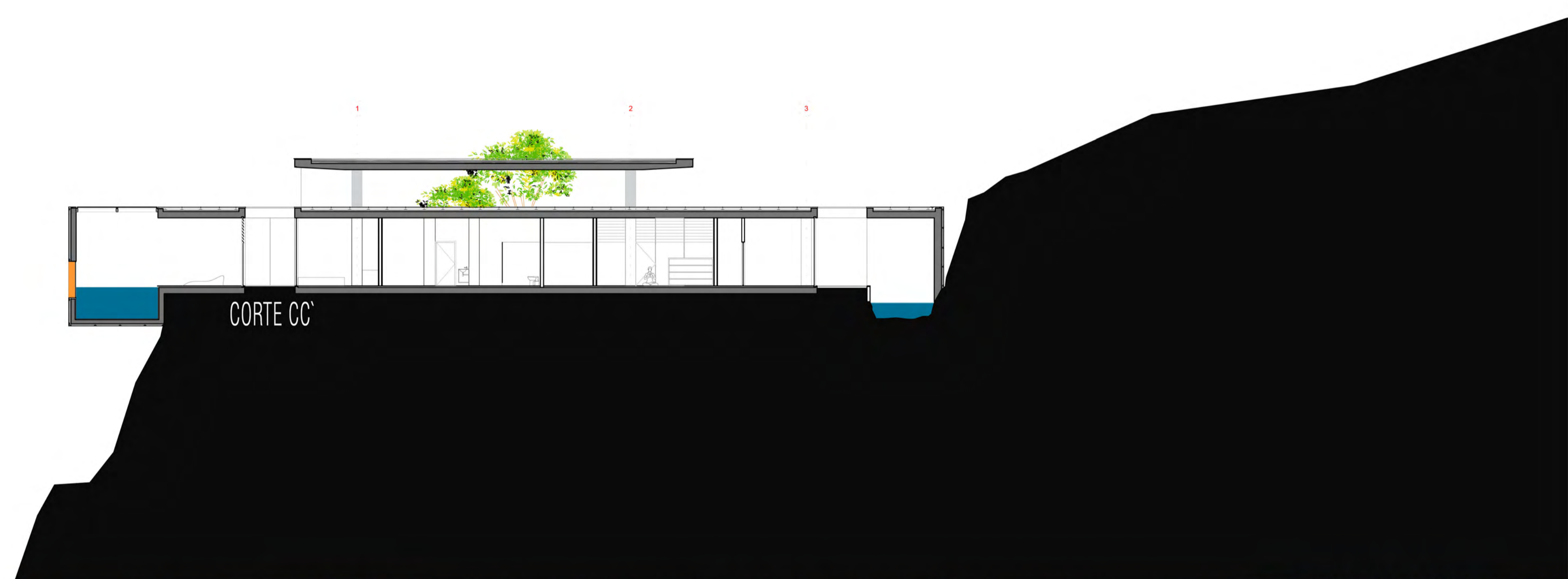
CORTE AA'



CORTE BB'

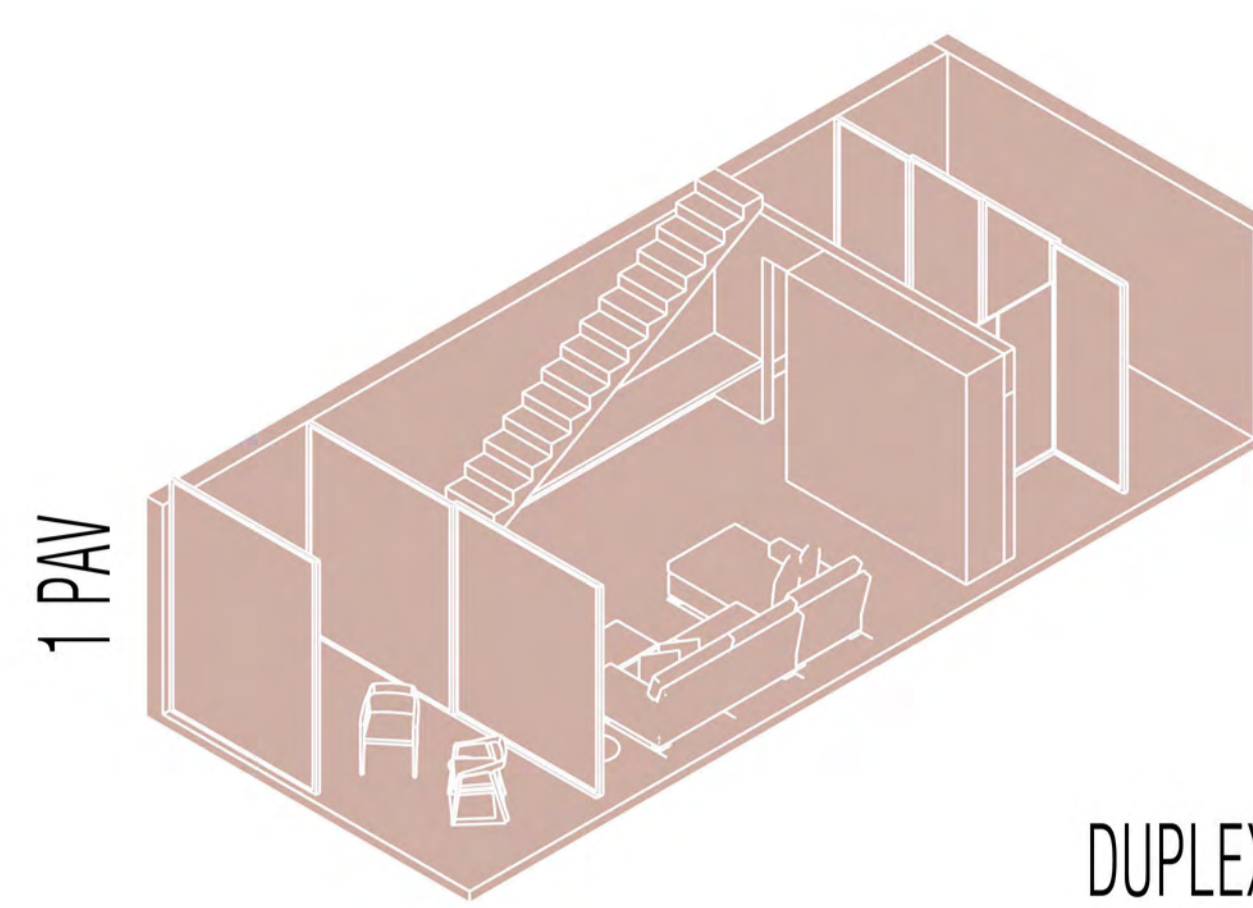
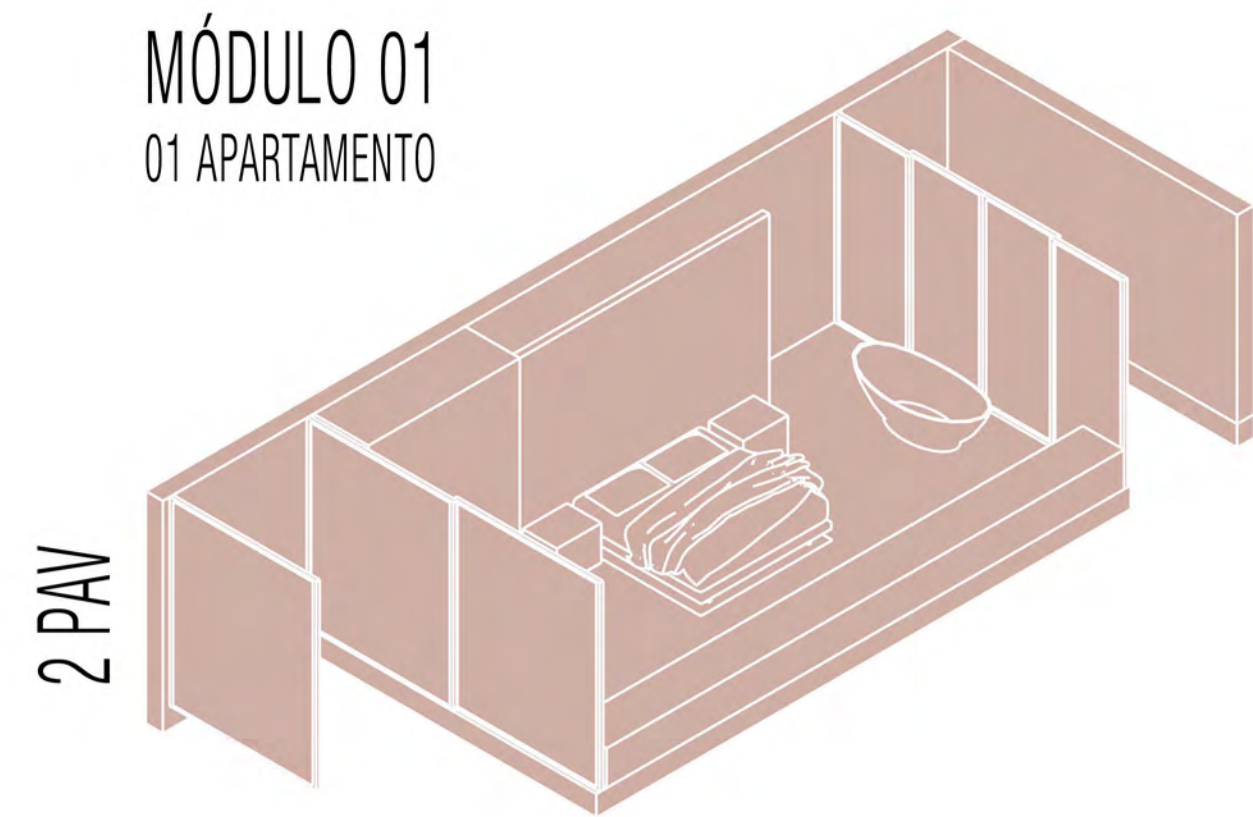
FACHADA NORDESTE'





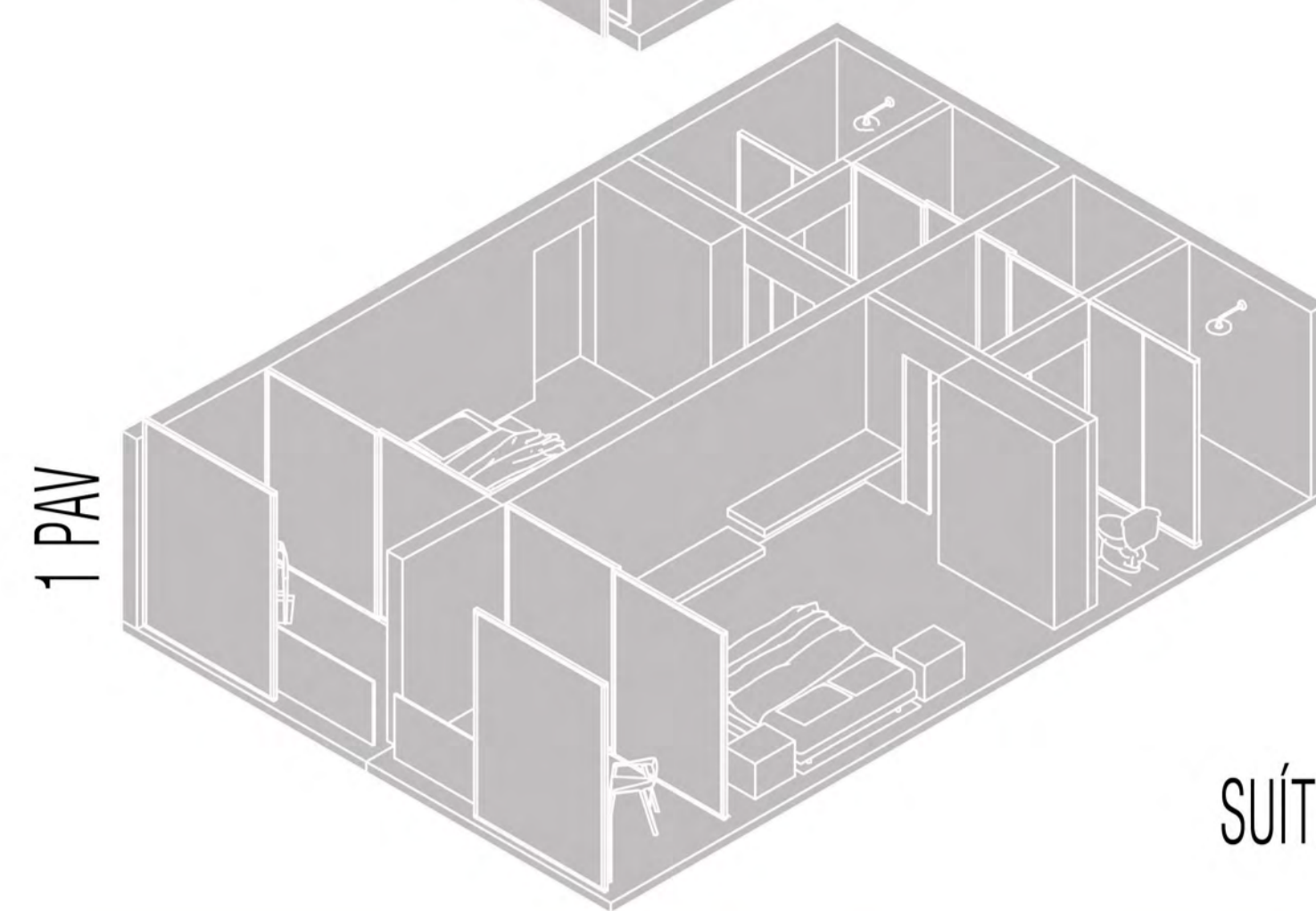
TIPOLOGIAS
QUARTO HOTEL

MÓDULO 01
01 APARTAMENTO

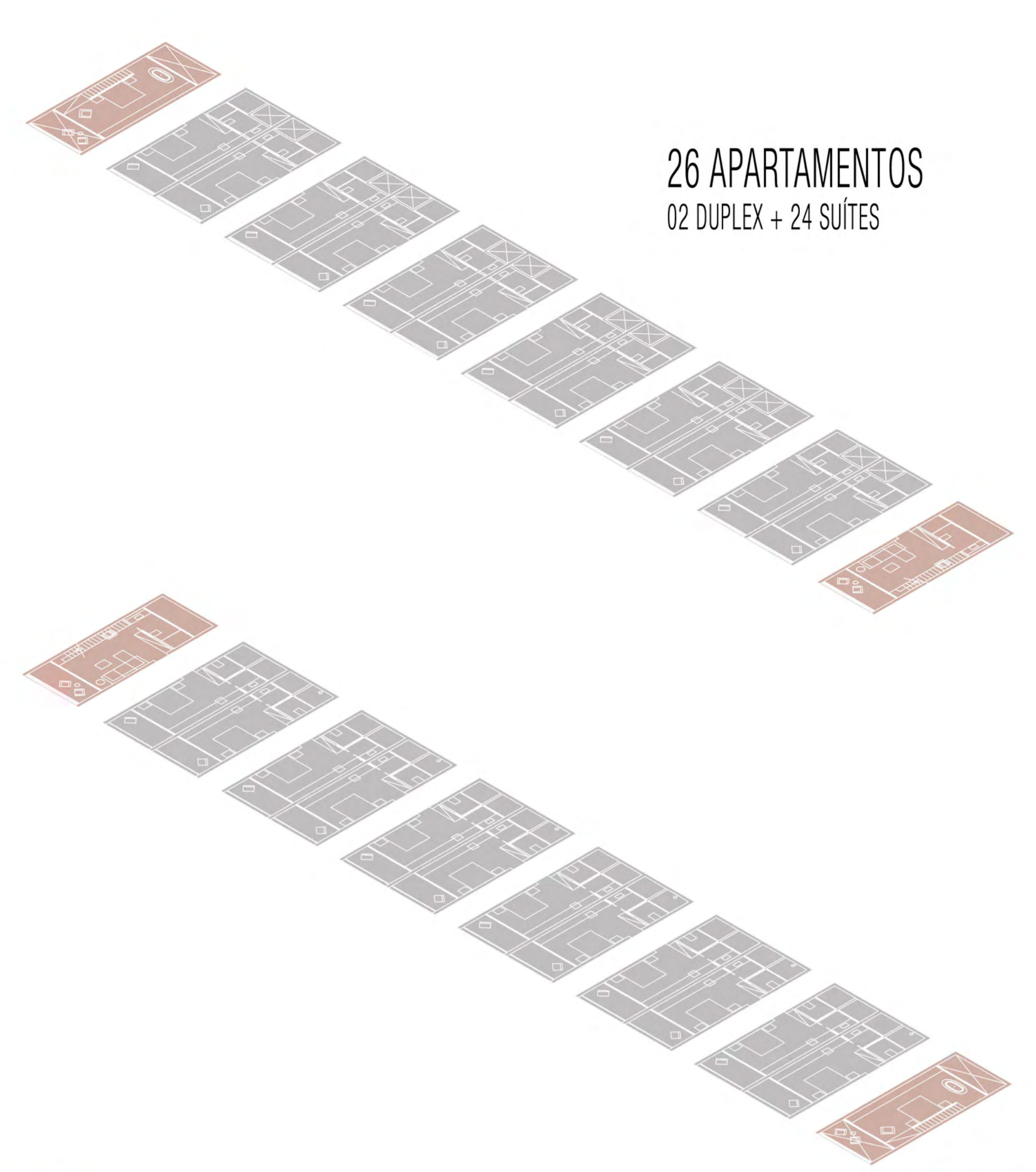


DUPLEX

MÓDULO 02
04 APARTAMENTOS



SUÍTES



26 APARTAMENTOS
02 DUPLEX + 24 SUÍTES

CORTES DE PELE
ESCALA 1:20

