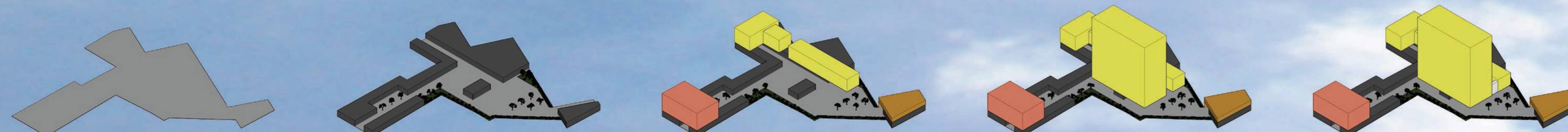
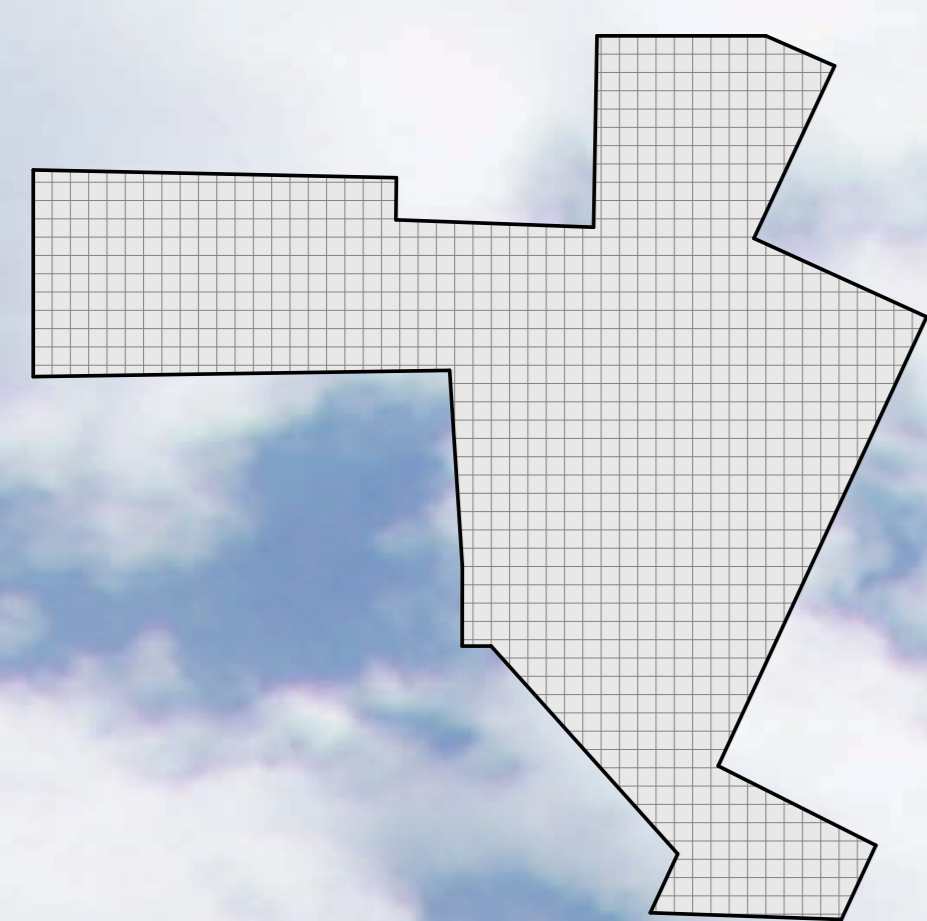


VOLUMETRIA

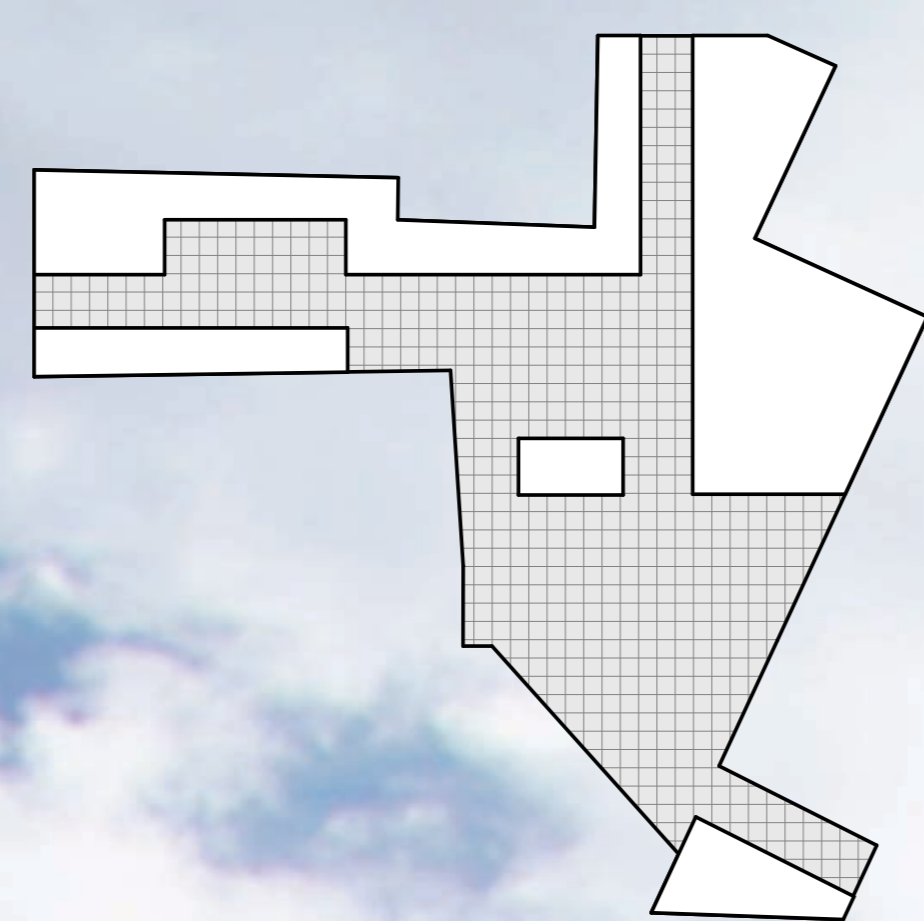


1. Terreno 2. Térreo 3. Volumes 4. Torre 5. Articulação

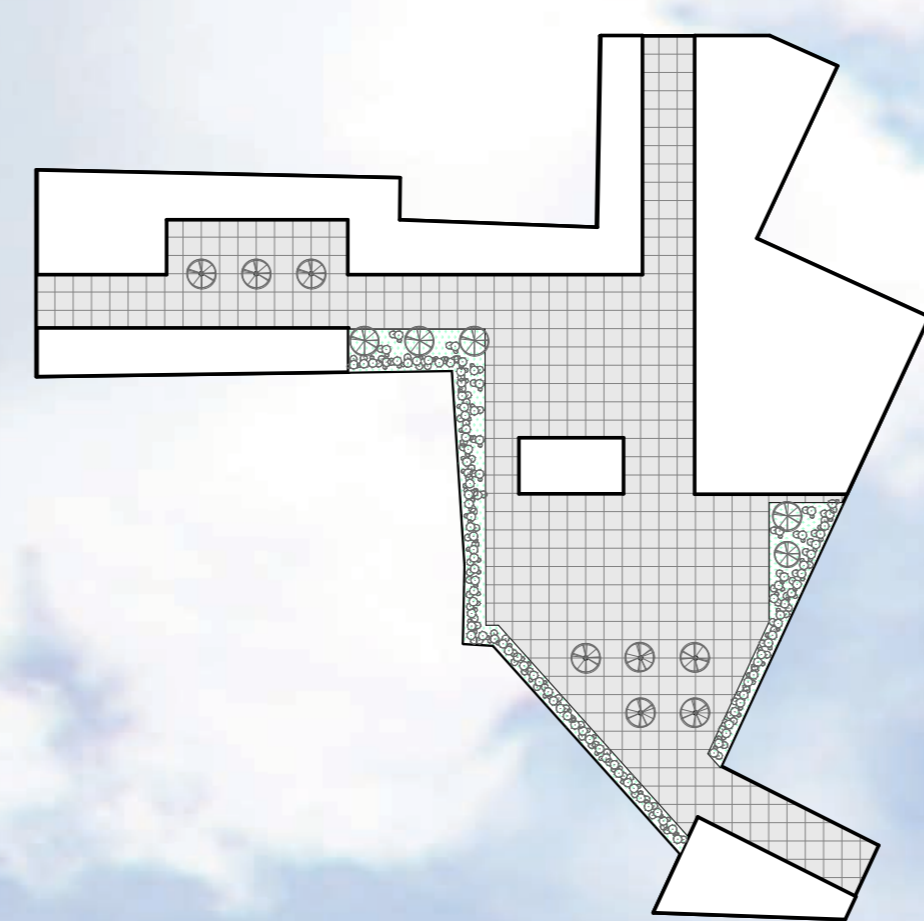
DIAGRAMAS PARTIDO



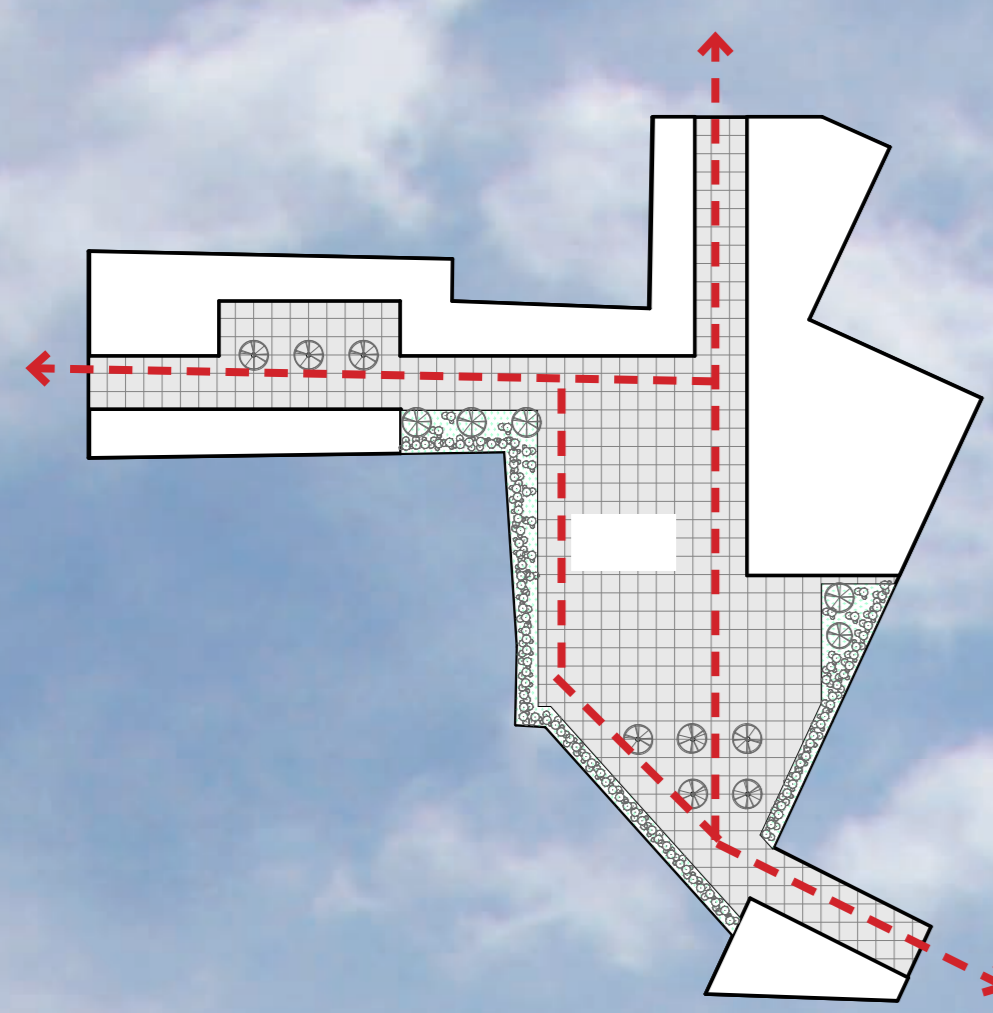
1. Grelha 250 X 250



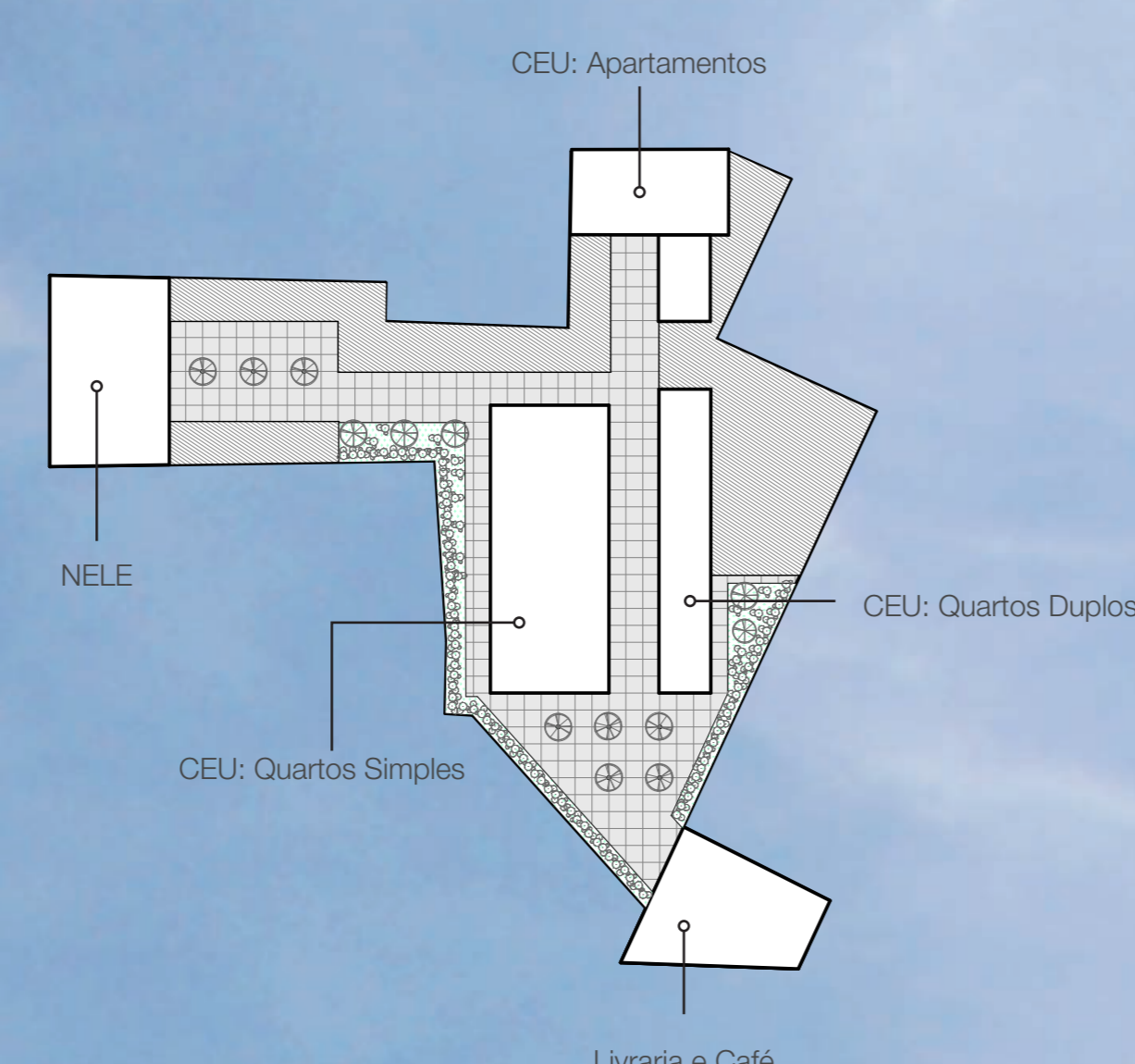
2. Ocupação nas bordas no térreo



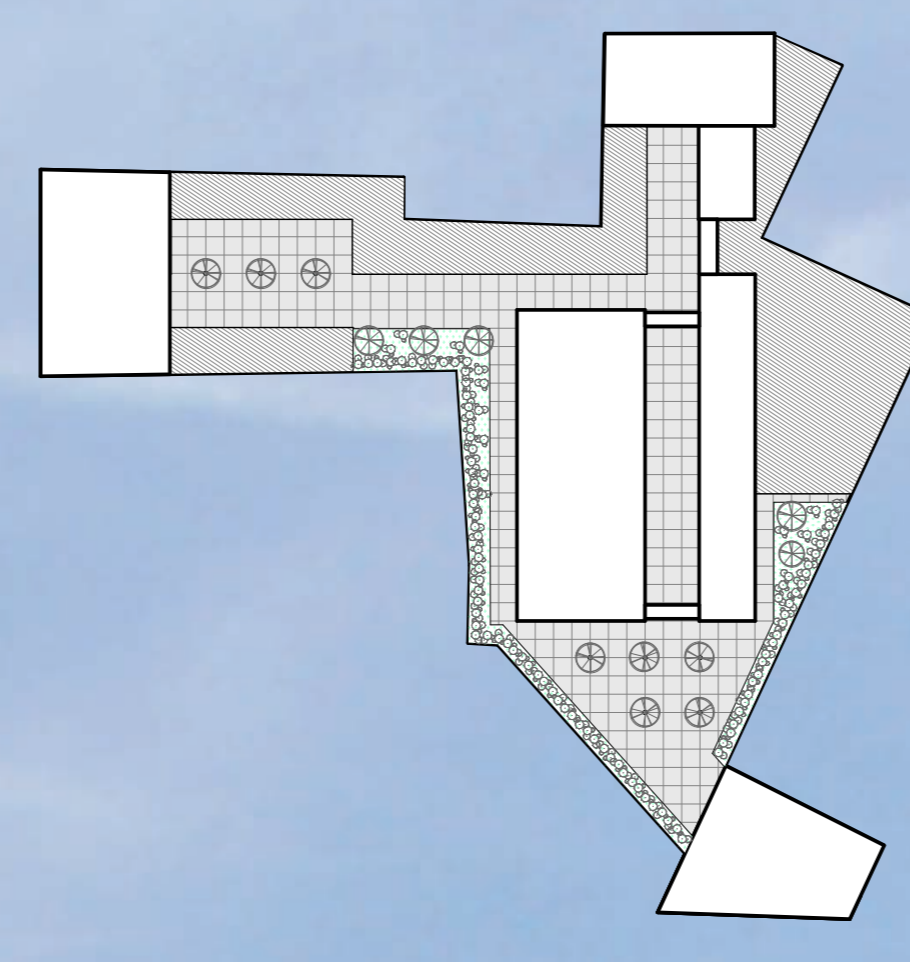
3. Tratamento das divisas com vegetação



4. Eixos e Circulações



5. Volumes formando pórticos e pilotis



5. Articulação entre volumes



COHI UFRGS
COMPLEXO HABITACIONAL
INTERNACIONAL DA UFRGS

O TEMA

A temática do projeto aqui apresentado surgiu a partir da observação de demandas por infraestrutura decorrentes da expansão da Universidade Federal do Rio Grande do Sul. Tanto o aumento na oferta de vagas para graduação e pós graduação quanto os acordos e protocolos firmados em mais de 40 países contribuem para o aumento da necessidade de oferta de moradia estudantil pela universidade. Essa necessidade também se estende aos alunos e professores que visitam a universidade em mobilidade ou para participar de pesquisas e eventos. Receber essas pessoas de forma a garantir que sua estadia seja o mais proveitosa possível é, portanto, importante para a projeção internacional da UFRGS e para que as trocas (de conhecimento e cultura) entre universidade e visitante sejam maximizadas.

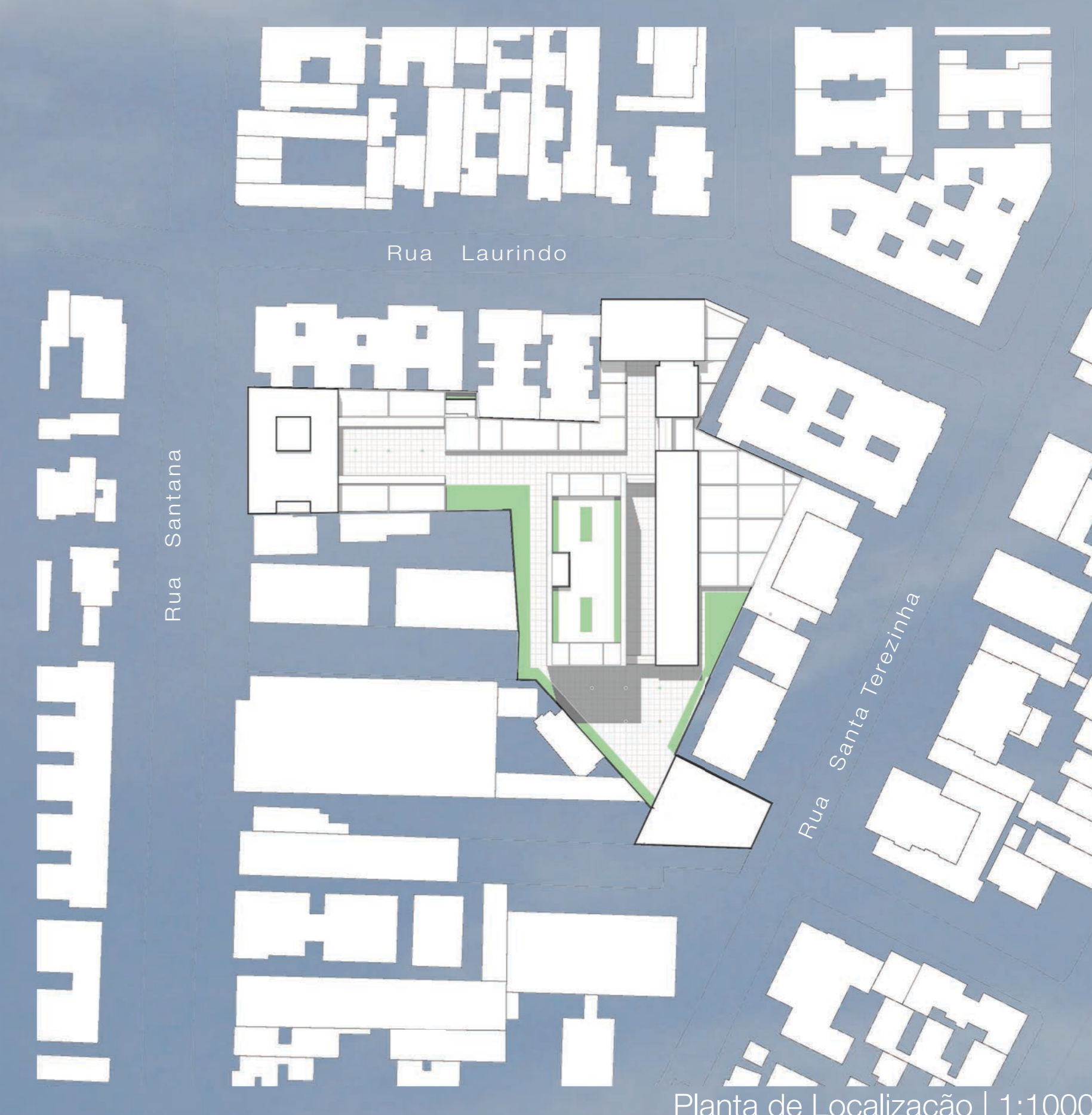
Complementares aos programas de mobilidade, a UFRGS também oferece programas de ensinos de línguas, através do NELE (Núcleo de Ensino de Línguas em Extensão) e do PPE (Programa Português para Estrangeiros). As atividades referentes a estes, entretanto, ocorrem sem local próprio. Por isso, percebe-se a necessidade de criar um local próprio para esses programas, permitindo, inclusive, sua expansão.

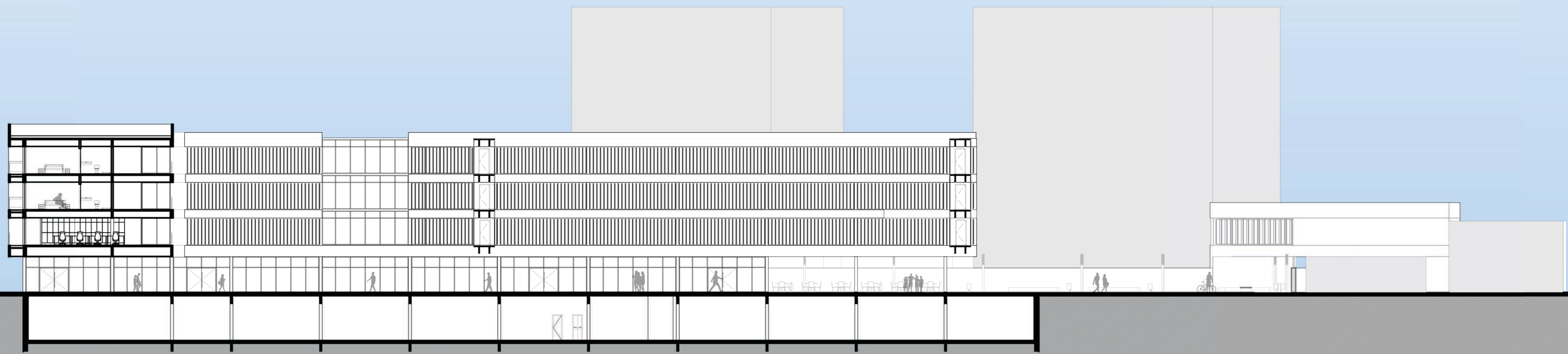
Por isso, a proposta deste trabalho é a criação de um **complexo habitacional e internacional da UFRGS**, compreendendo casa do estudante voltada para alunos da universidade e de outras instituições, em mobilidade; sede do NELE; e espaços de lazer e de cultura, visando a complementar essas atividades.

O LOCAL

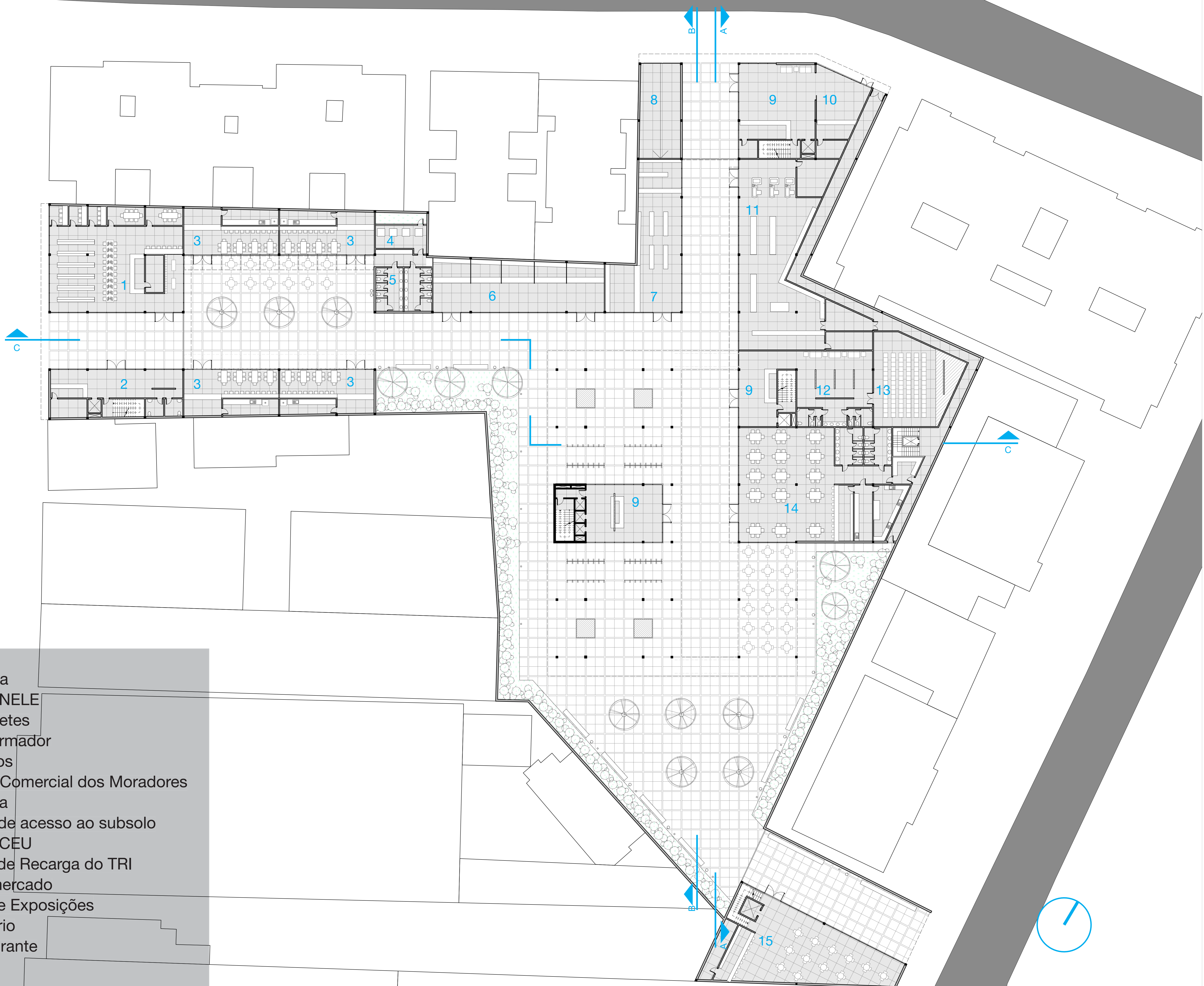
O local escolhido para o projeto situa-se no bairro Santana, próximo ao campus saúde da UFRGS. O local foi escolhido devido ao seu caráter residencial e por ser satisfatoriamente servido por comércio, serviços e infraestrutura.

Além de se localizar próximo ao campus cuja casa do estudante mais próxima (CEUFRGS) possui o menor número de vagas dentre as três CEUs, o local oferece ainda fácil deslocamento para todos os campi da universidade, sendo contemplado por diversas linhas de ônibus. O local ainda possui um grande número de praças e de locais para lazer, sendo também próximo ao parque da redenção.





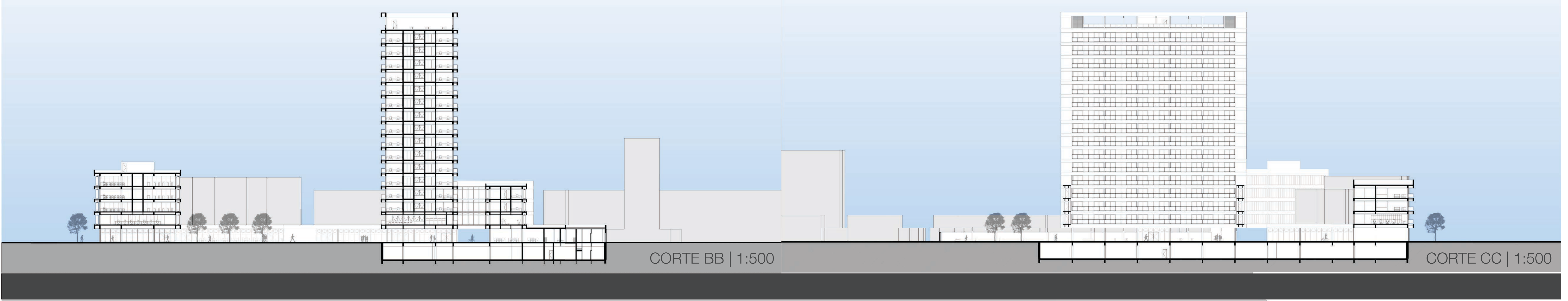
CORTE AA | 1:200



PLANTA TÉRREO | 1:200

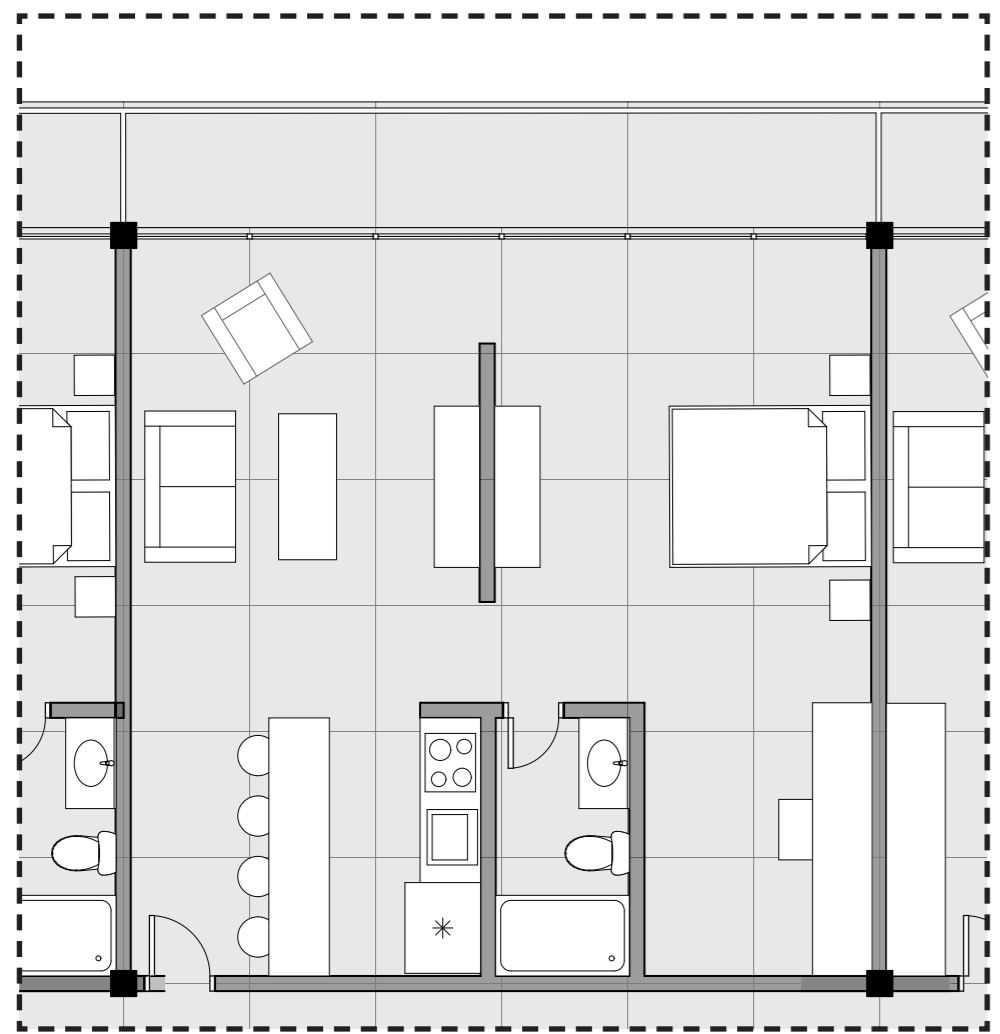
LEGENDA

- 1 - Biblioteca
- 2 - Acesso NELE
- 3 - Lanchonetes
- 4 - Transdormador
- 5 - Sanitários
- 6 - Espaço Comercial dos Moradores
- 7 - Farmacia
- 8 - Rampa de acesso ao subsolo
- 9 - Acesso CEU
- 10 - Posto de Recarga do TRI
- 11 - Supermercado
- 12 - Área de Exposições
- 13 - Auditório
- 14 - Restaurante
- 15 - Café

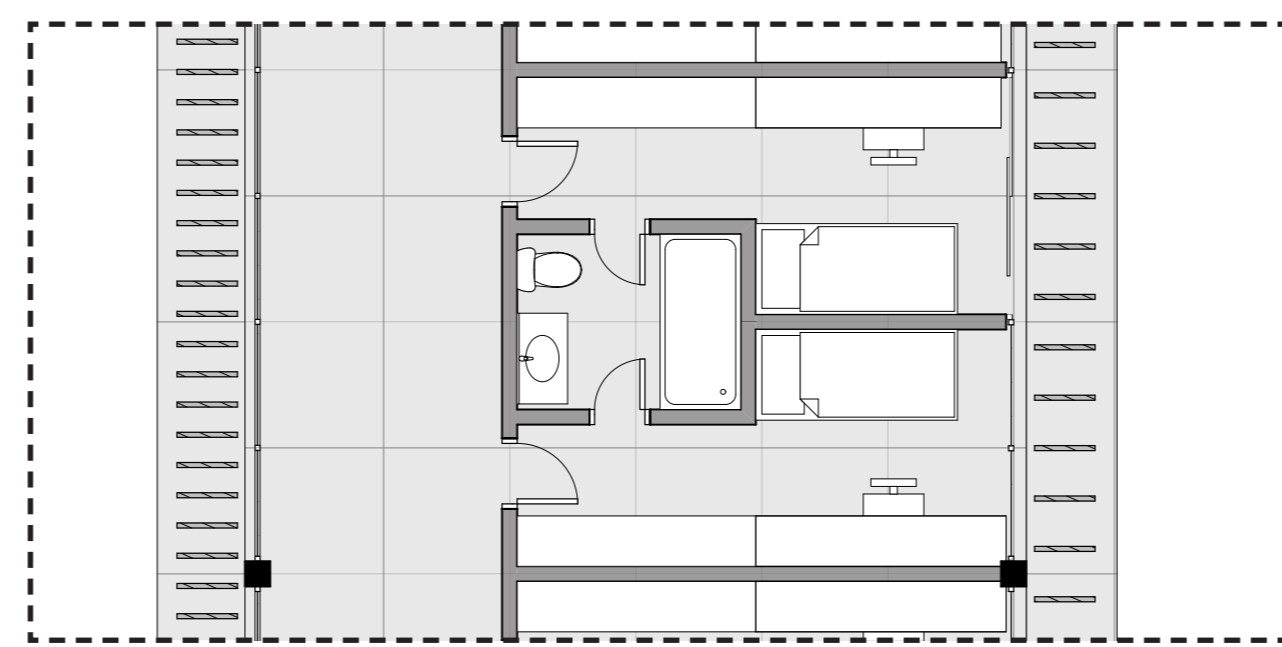


- LEGENDA**
- 1- Administrativo NELE
 - 2 - Administrativo CEU
 - 3 - Sala de Controle e Segurança
 - 4 - Manutenção
 - 5 - Enfermaria
 - 6 - Academia
 - 7 - Sala de Musica
 - 8 - Espaço de Eventos
 - 9 - Área de Jogos
 - 10 - Área de Convívio
 - 11 - Área de refeições
 - 12 - Despensa
 - 13 - Lavanderia
 - 14 - Livraria

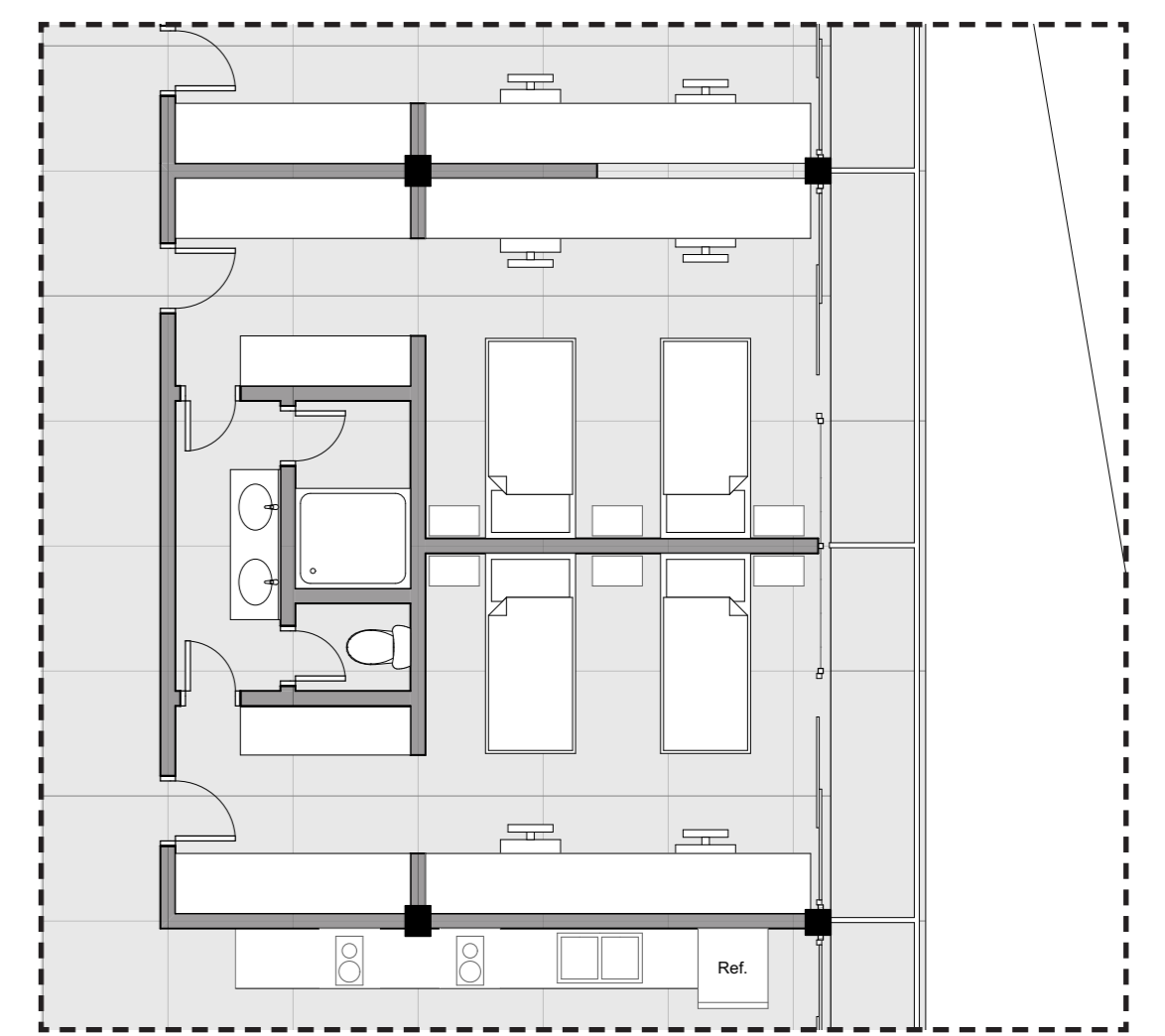
PLANTA SEGUNDO PAVIMENTO | 1:200



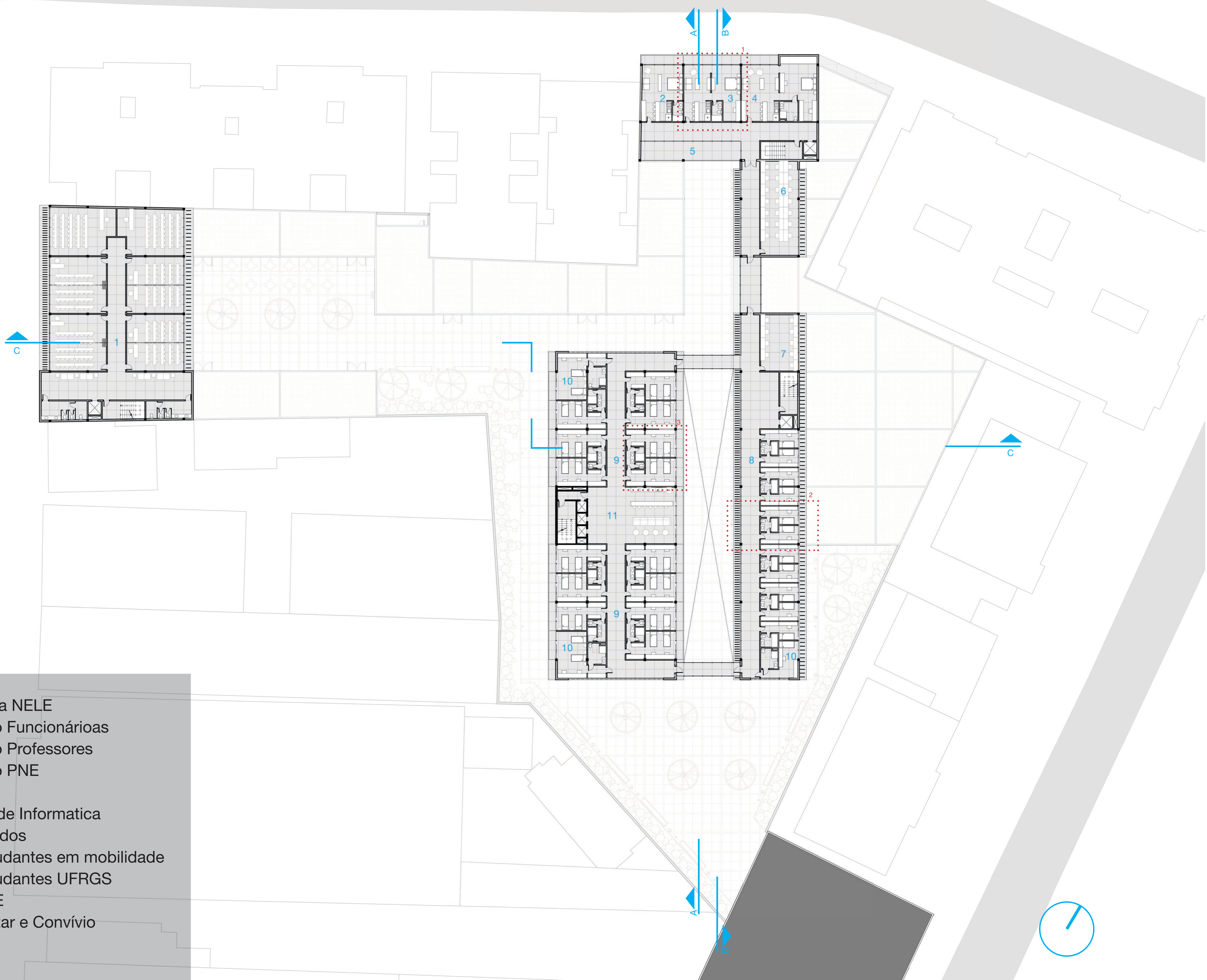
1. APARTAMENTOS PROFESSORES | 1:75



2. APARTAMENTOS SIMPLES | 1:75



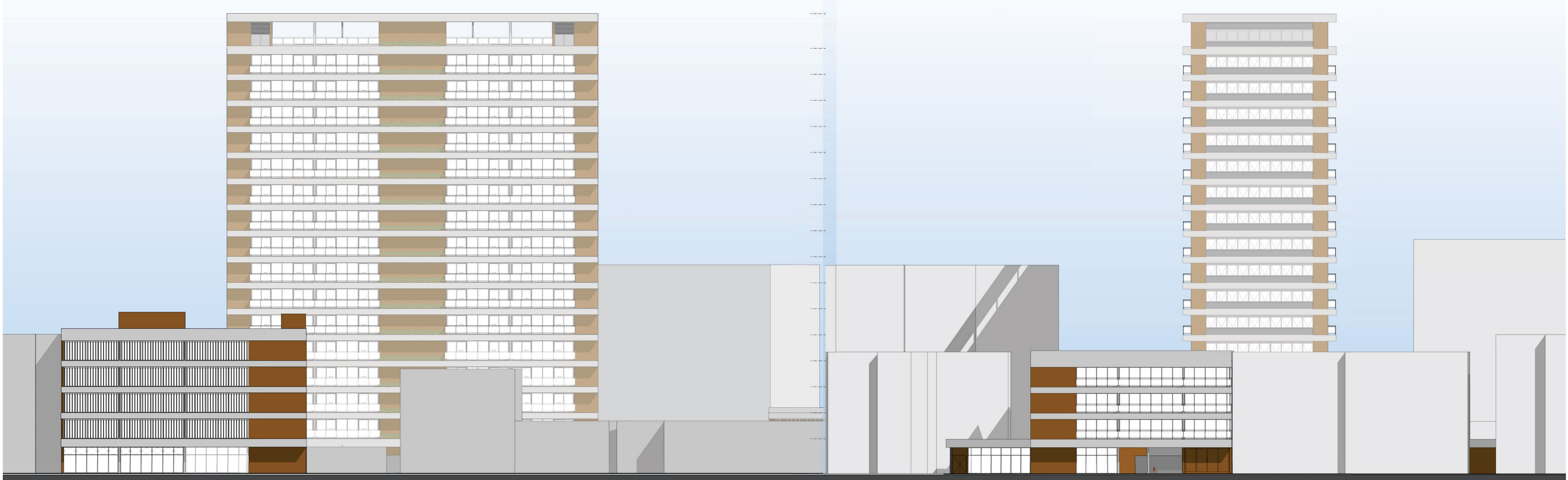
3. APARTAMENTOS DUPLOS | 1:75



LEGENDA

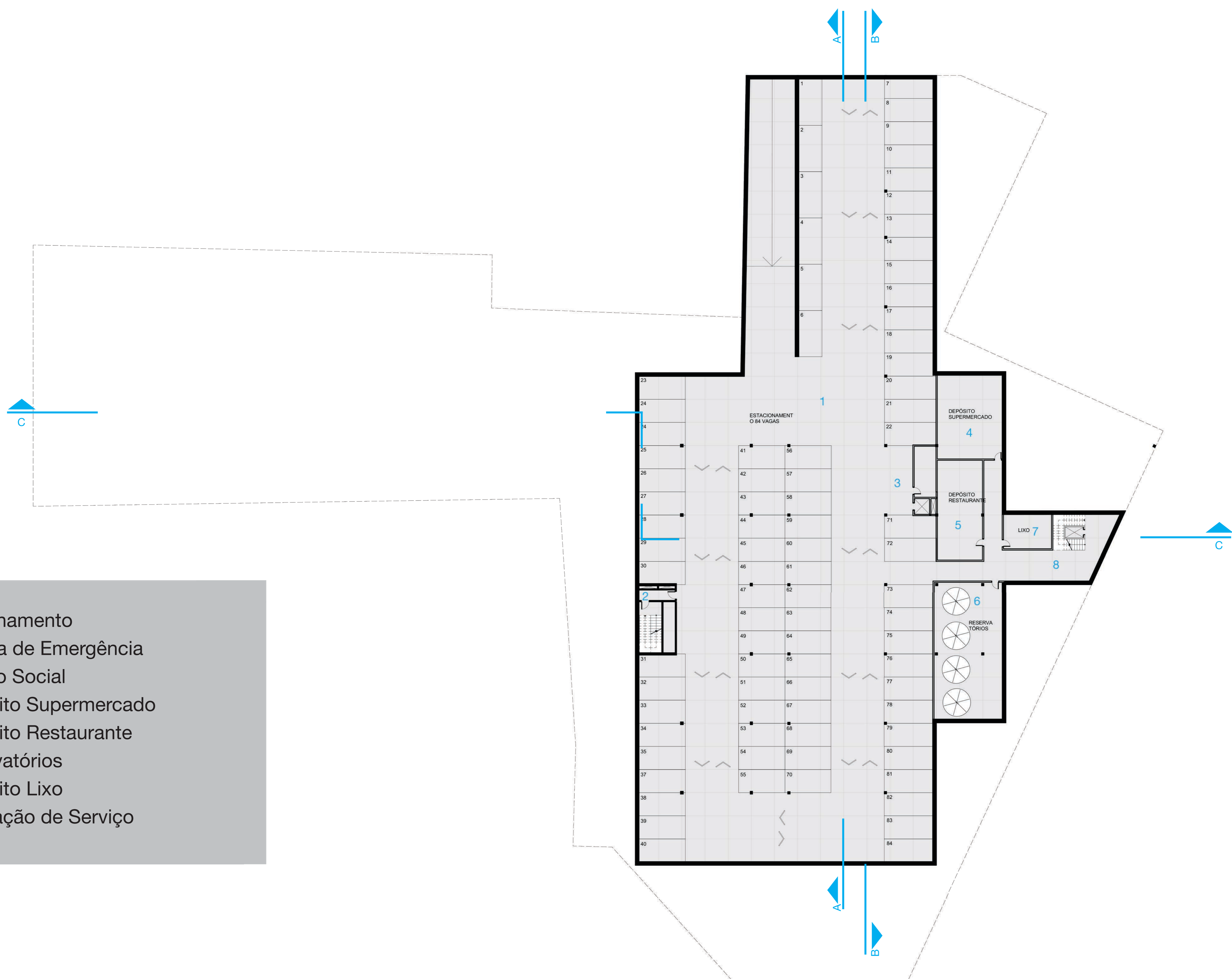
- 1- Salas de Aula NELE
- 2 - Apartamento Funcionários
- 3 - Apartamento Professores
- 4 - Apartamento PNE
- 5 - Terraço
- 6 - Laboratório de Informatica
- 7 - Sala de Estudos
- 8 - Quartos Estudantes em mobilidade
- 9 - Quarto Estudantes UFRGS
- 10 - Quarto PNE
- 11 - Área de Estar e Convívio

PLANTA TERCEIRO PAVIMENTO | 1:200



FACHADA RUA SANTANA | 1:500

FACHADA RUA LAURINDO | 1:500

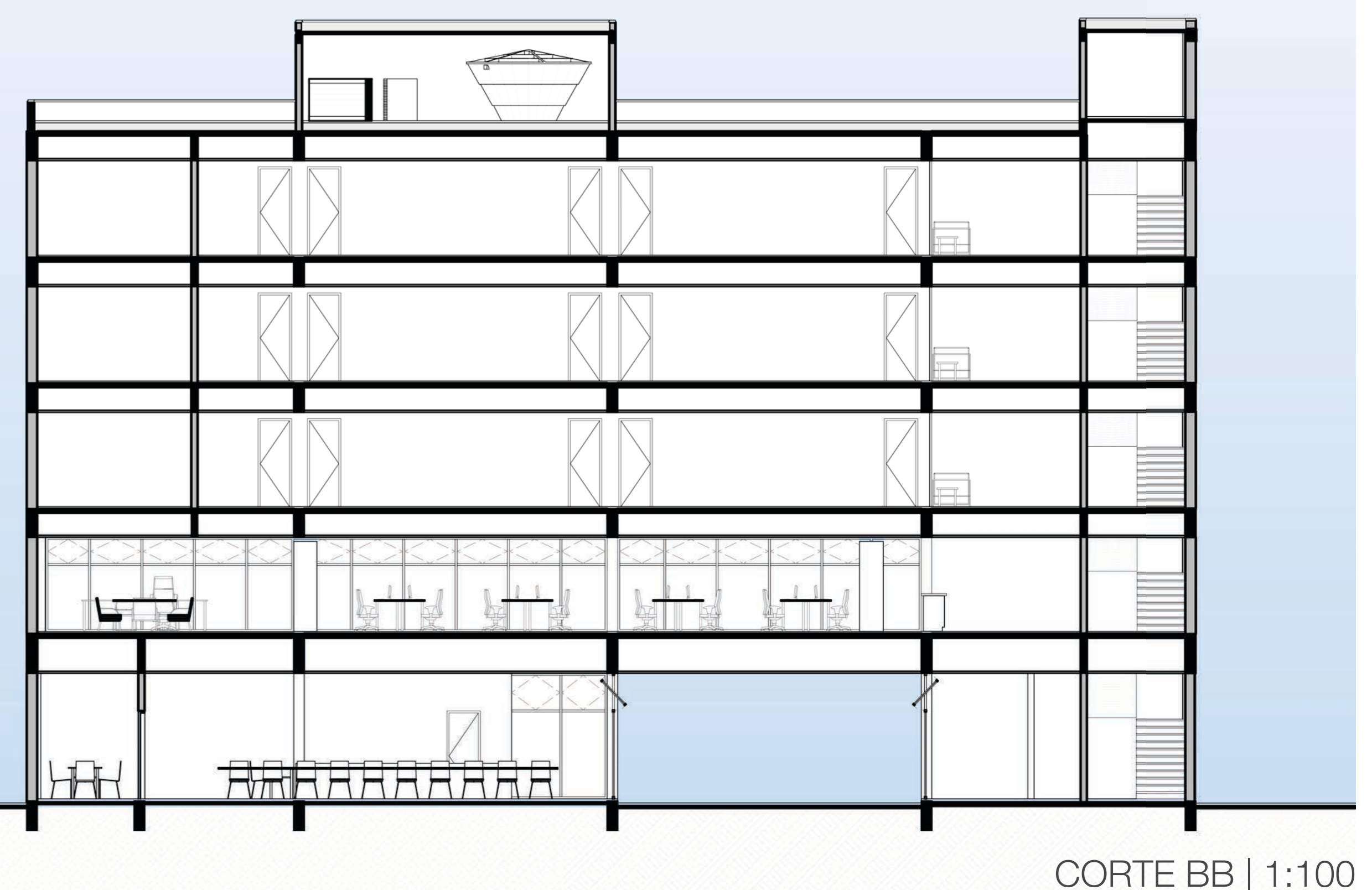
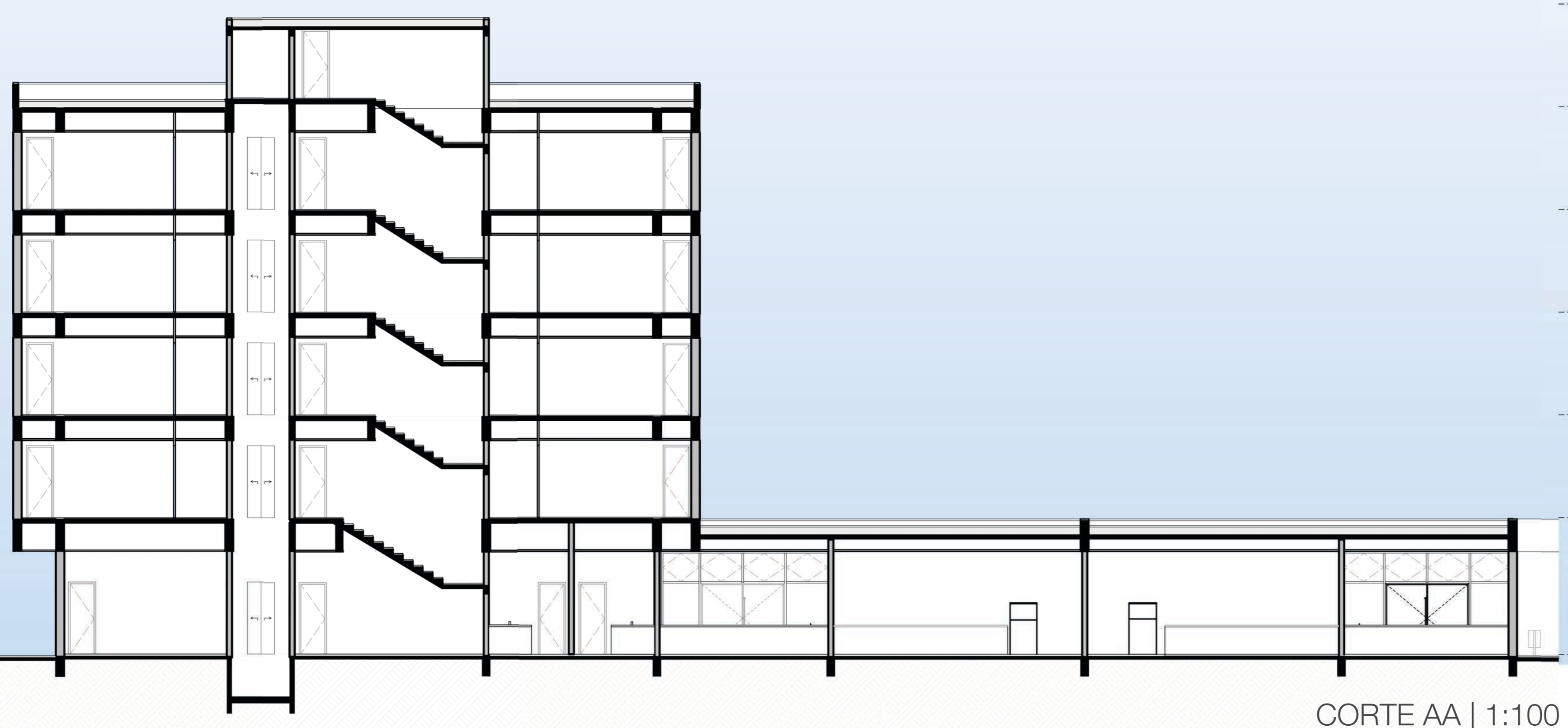
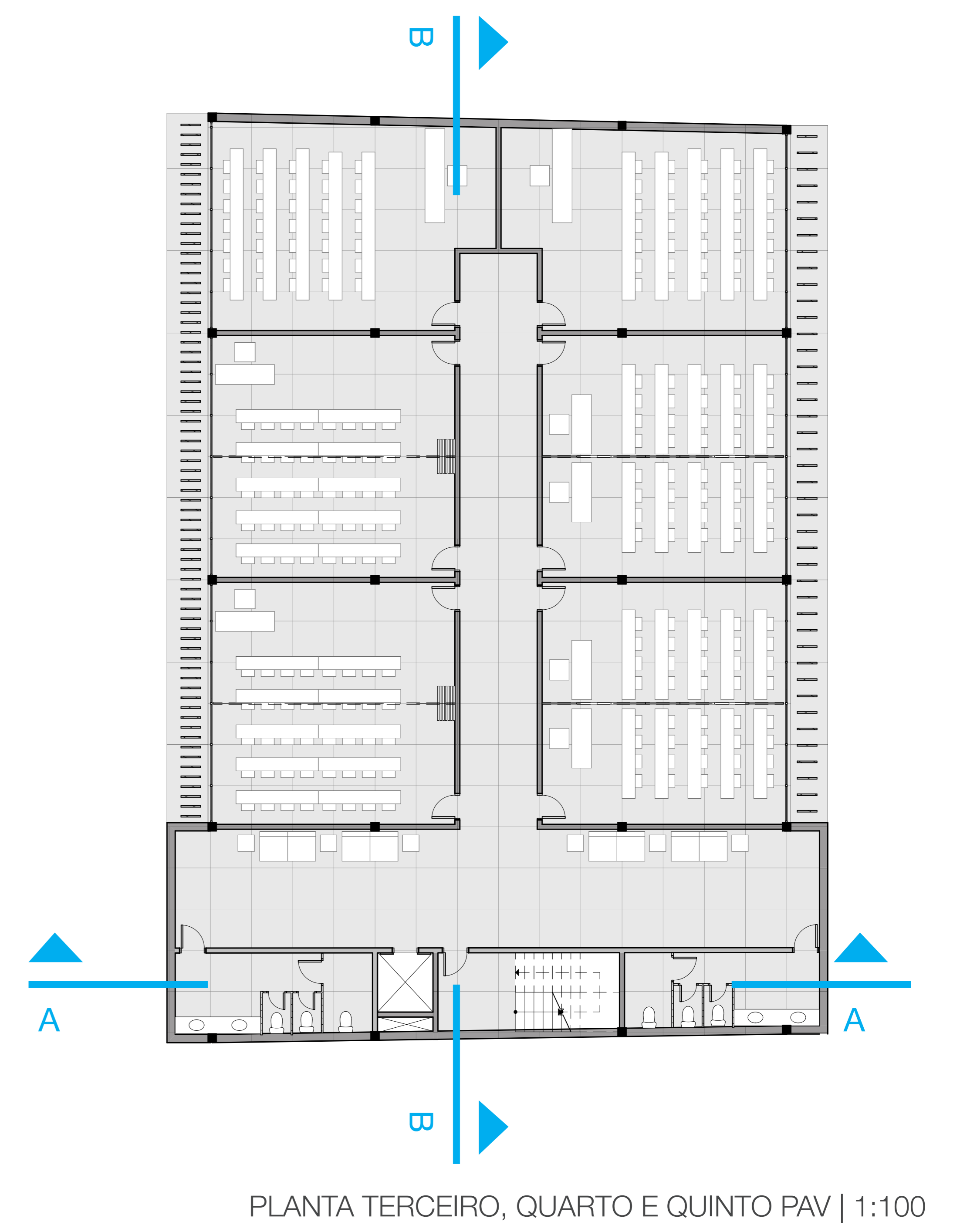
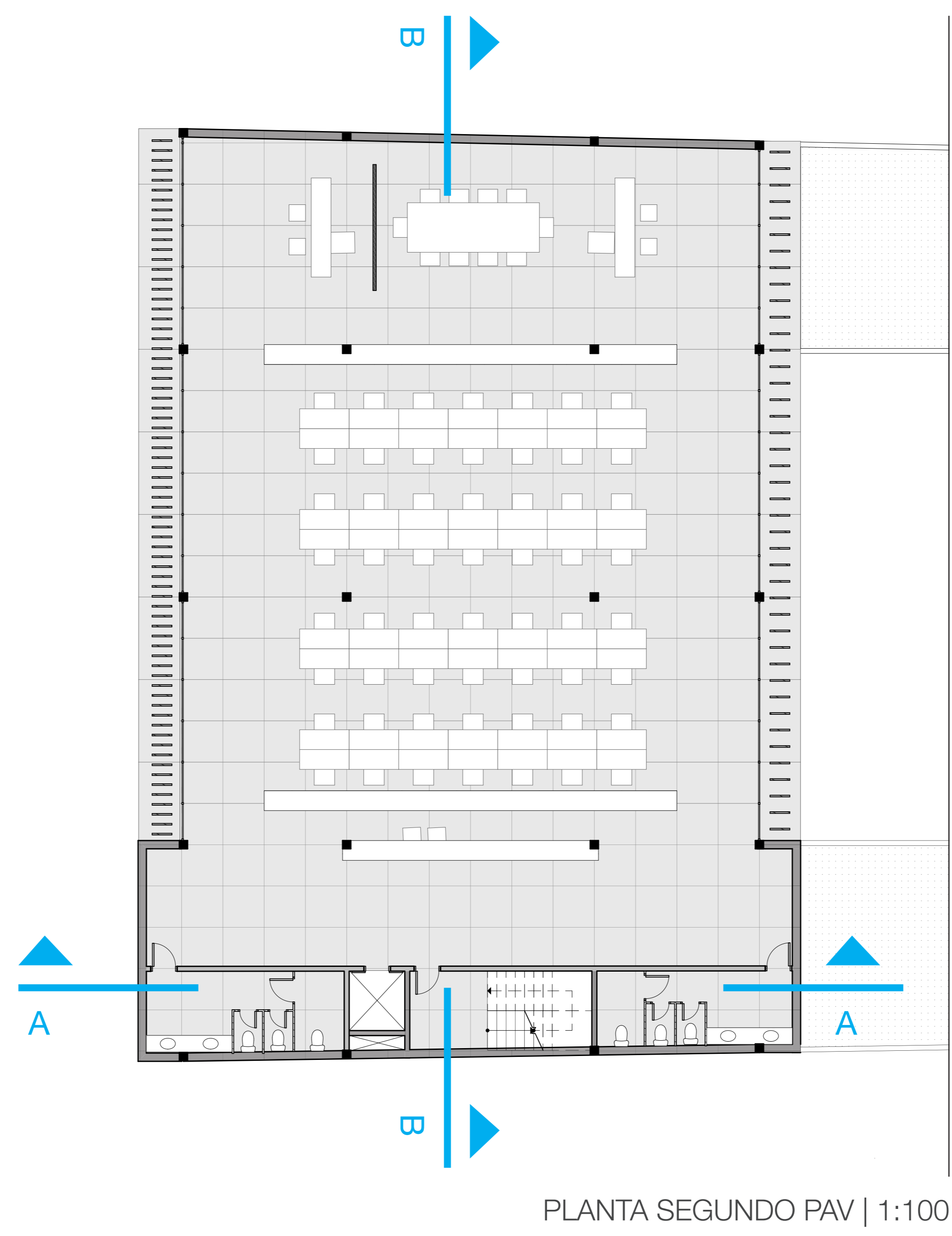
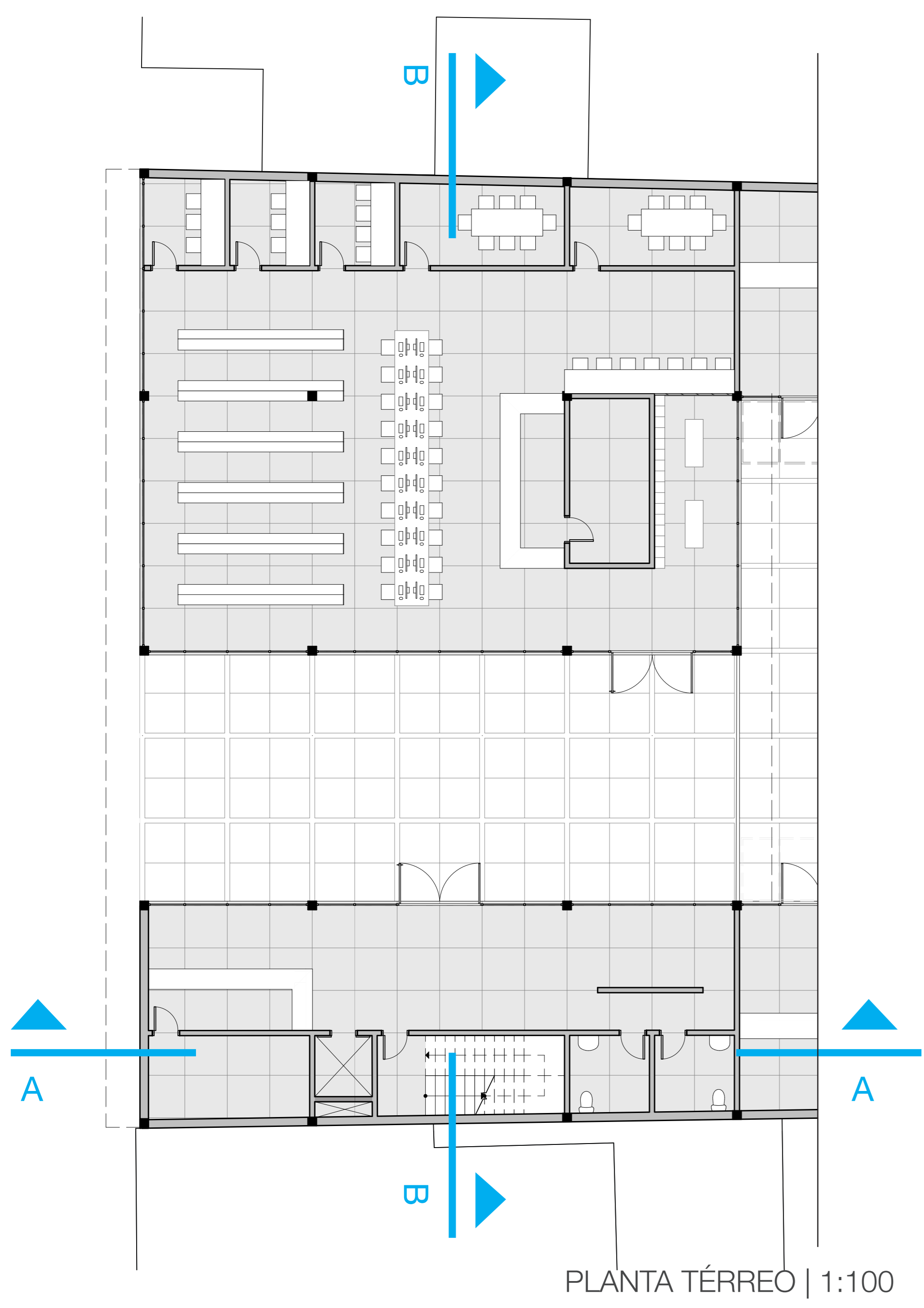


- LEGENDA**
- 1 - Estacionamento
 - 2 - Escada de Emergência
 - 3 - Acesso Social
 - 4 - Depósito Supermercado
 - 5 - Depósito Restaurante
 - 6 - Reservatórios
 - 7 - Depósito Lixo
 - 8 - Circulação de Serviço

PLANTA SUBSOLO | 1:200

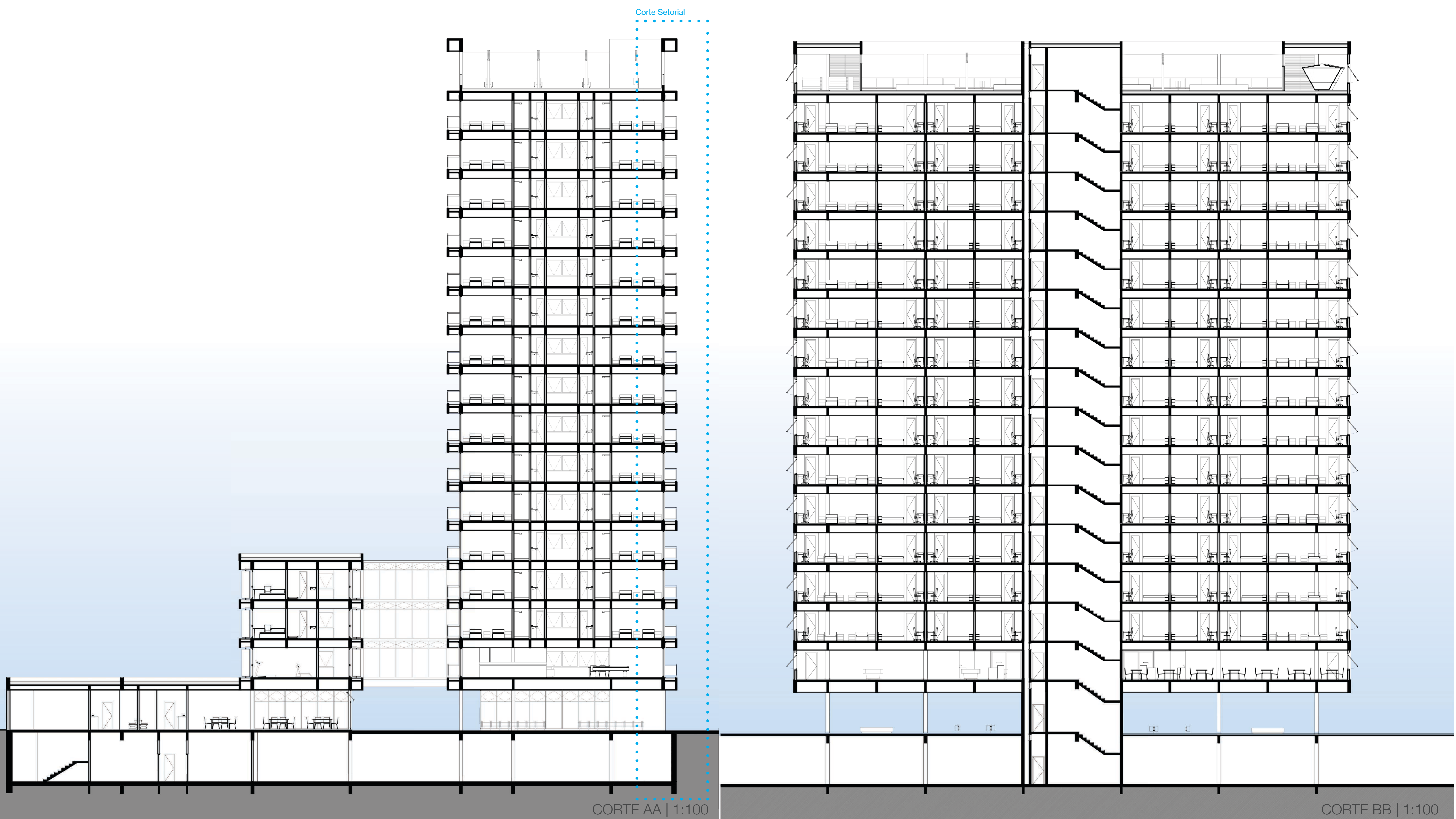


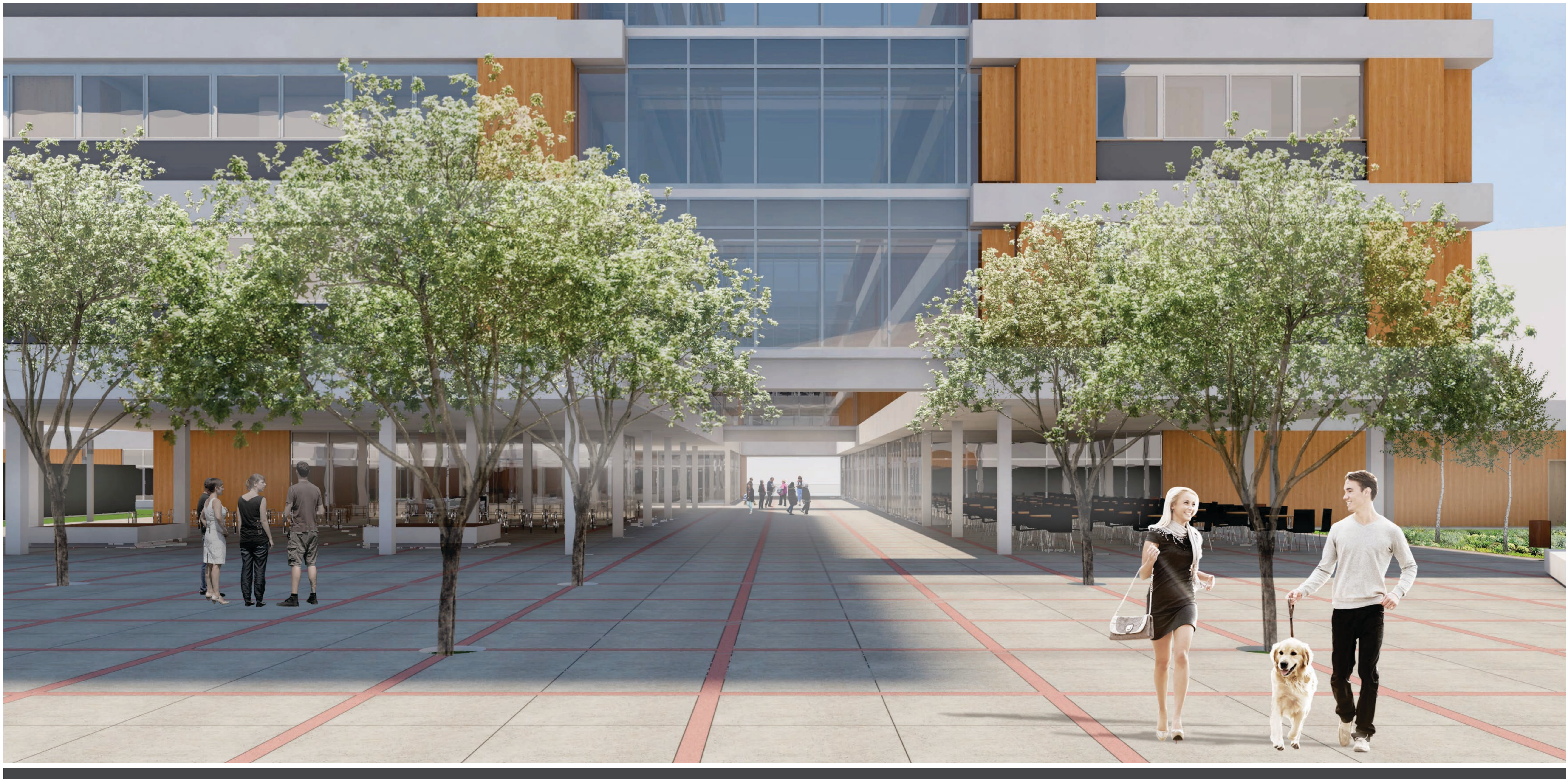
DETALHAMENTO NELE



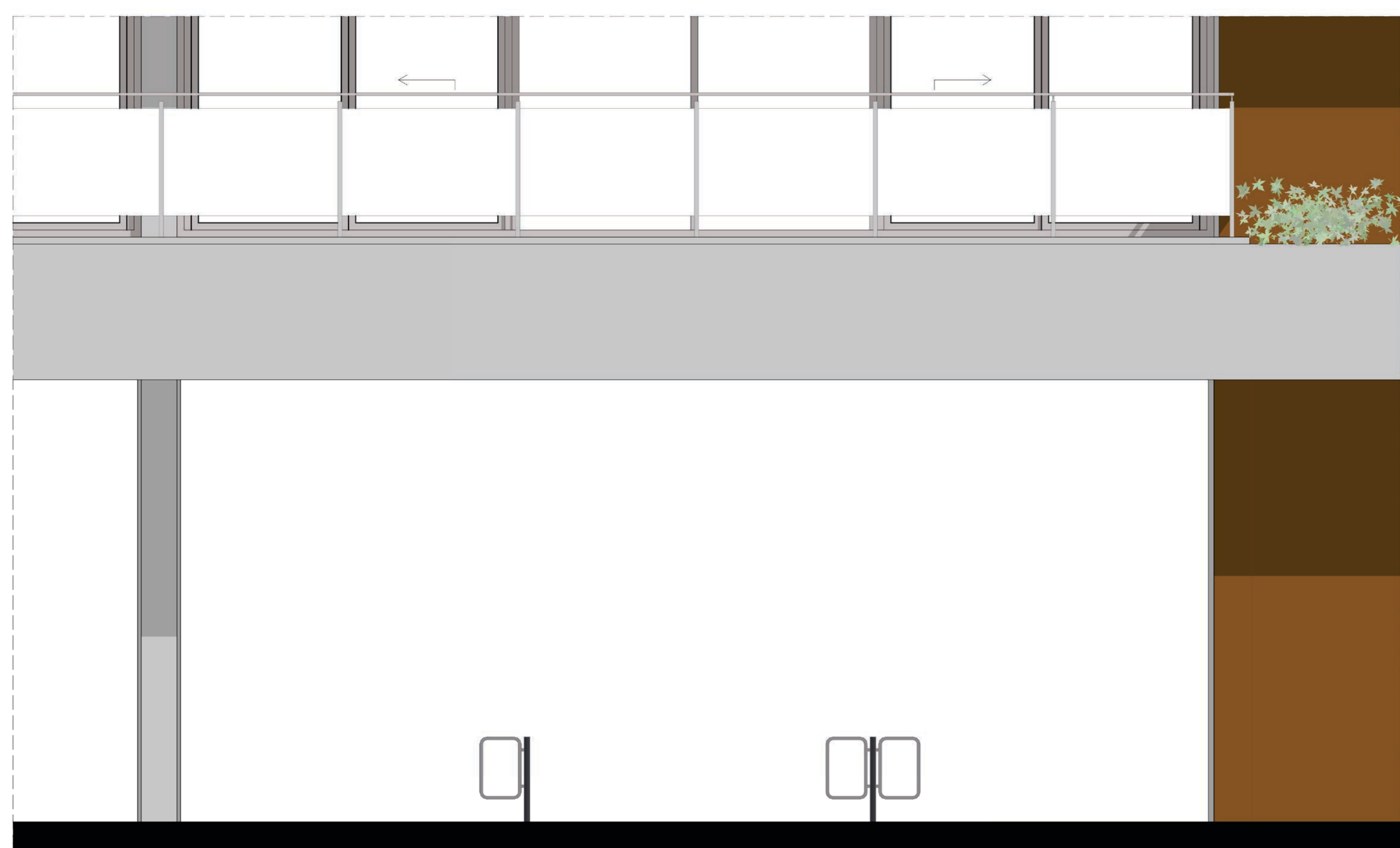


DETALHAMENTO CEU

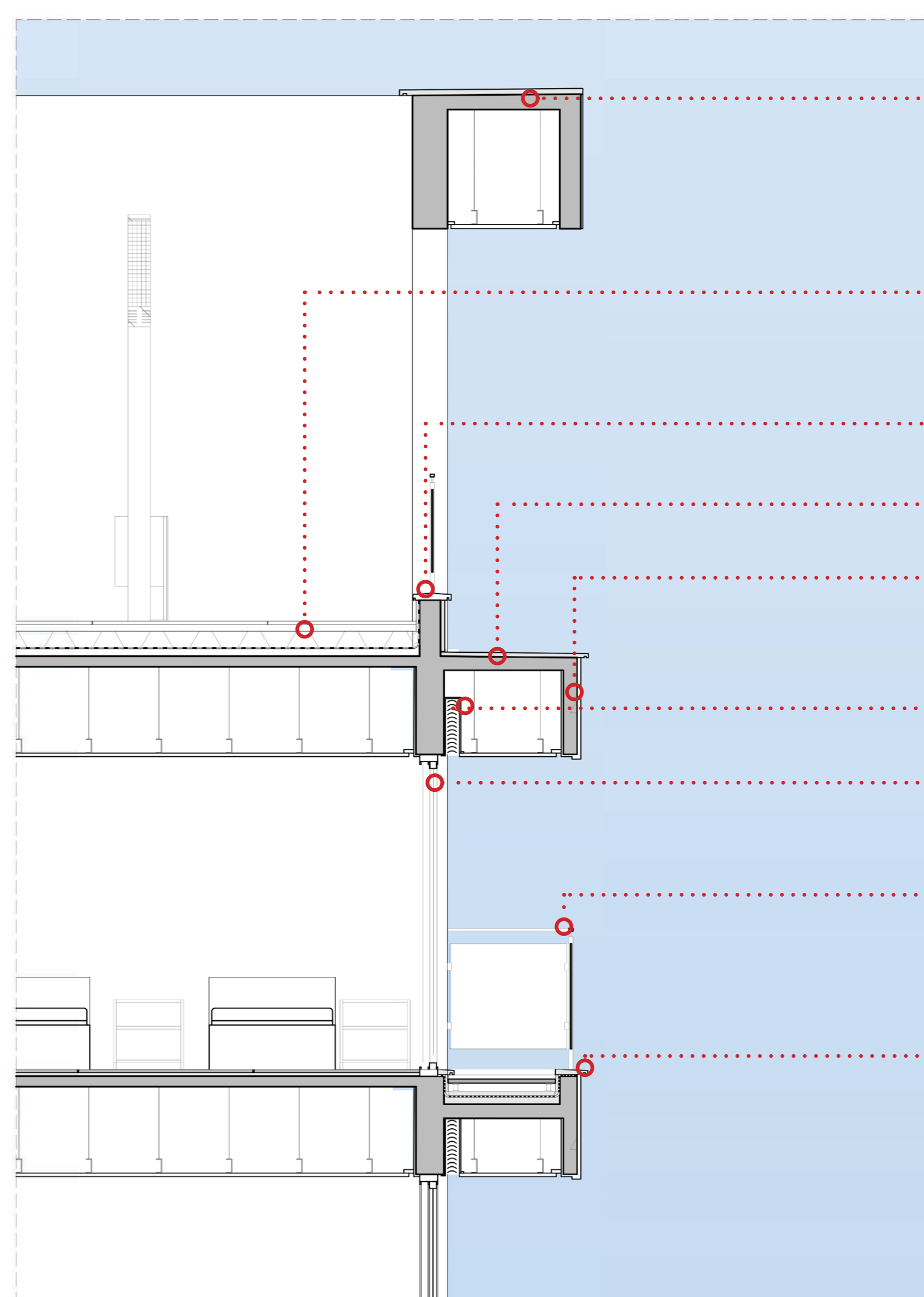
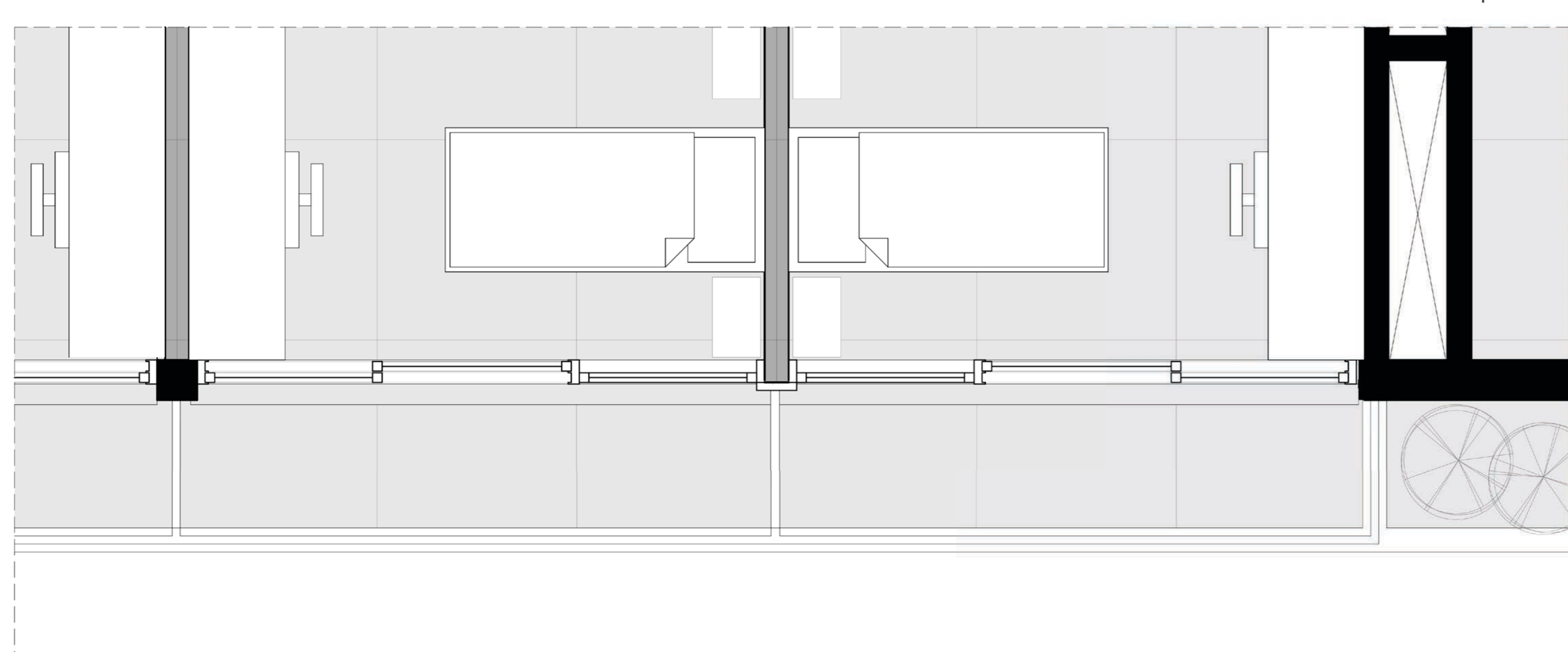




FACHADA SETORIAL | 1:25



PLANTA SETORIAL | 1:25



Coroamento: Viga de concreto em balanço. Acabamento em reboco e pintura branca. Pingadeira em granito

Laje de terraço com impermeabilização com manta asfáltica, isolamento térmico, proteção mecânica e piso acabado.

Mureta em concreto sob guarda-corpo em vidro e alumínio

Laje com pintura impermeabilizante. Acabamento em granito

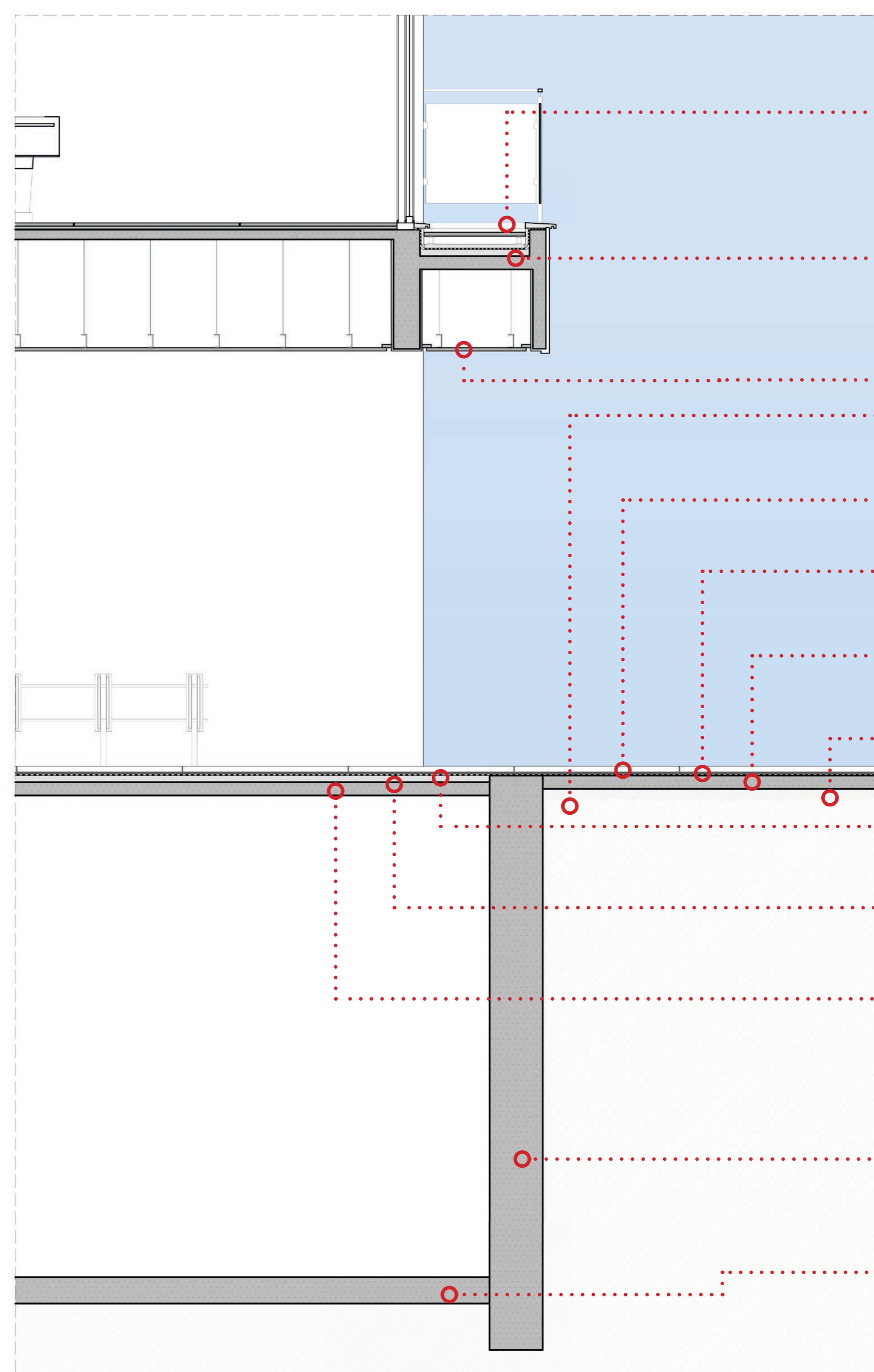
Reboco acabamento Pintura Branca

Cortina tipo persiana acionada por comando

Porta de correr em Alumínio

Guarda-corpo em vidro estruturado por perfis de alumínio

Pingadeira em granito



Piso Elevado em Ardósia

Laje com caimentos regularizados impermeabilizada com manta asfáltica com proteção mecânica

Forro em Gesso Resistente à umidade

Solo Compactado

Piso em Concreto

Proteção Mecânica

Contrapiso

Brita

Manta Asfáltica

Regularização

Laje em Concreto Armado

Parede Diafragma

Laje do subsolo e=25cm

CORTE SETORIAL | 1:25