

# REPETIBILIDADE E REPRODUTIBILIDADE DA FASE DE SCALE DO SOFTWARE OPENSIM

UNIVERSIDADE FEDERAL DO RIO GRANDE DO SUL

GRUPO DE INVESTIGAÇÃO DA MECÂNICA DO MOVIMENTO

FERNANDA ENCK MÜLLER E JEFFERSON FAGUNDES LOSS

## INTRODUÇÃO

O OpenSim é um software para análises cinemática, dinâmica inversa e simulações. A fase de *Scale* consiste no dimensionamento de um modelo virtual e posicionamento de marcadores virtuais.

**OBJETIVO:** avaliar a repetibilidade, reprodutibilidade intra- e inter-avaliador da fase de *Scale* do software OpenSim durante um protocolo de análise de marcha.

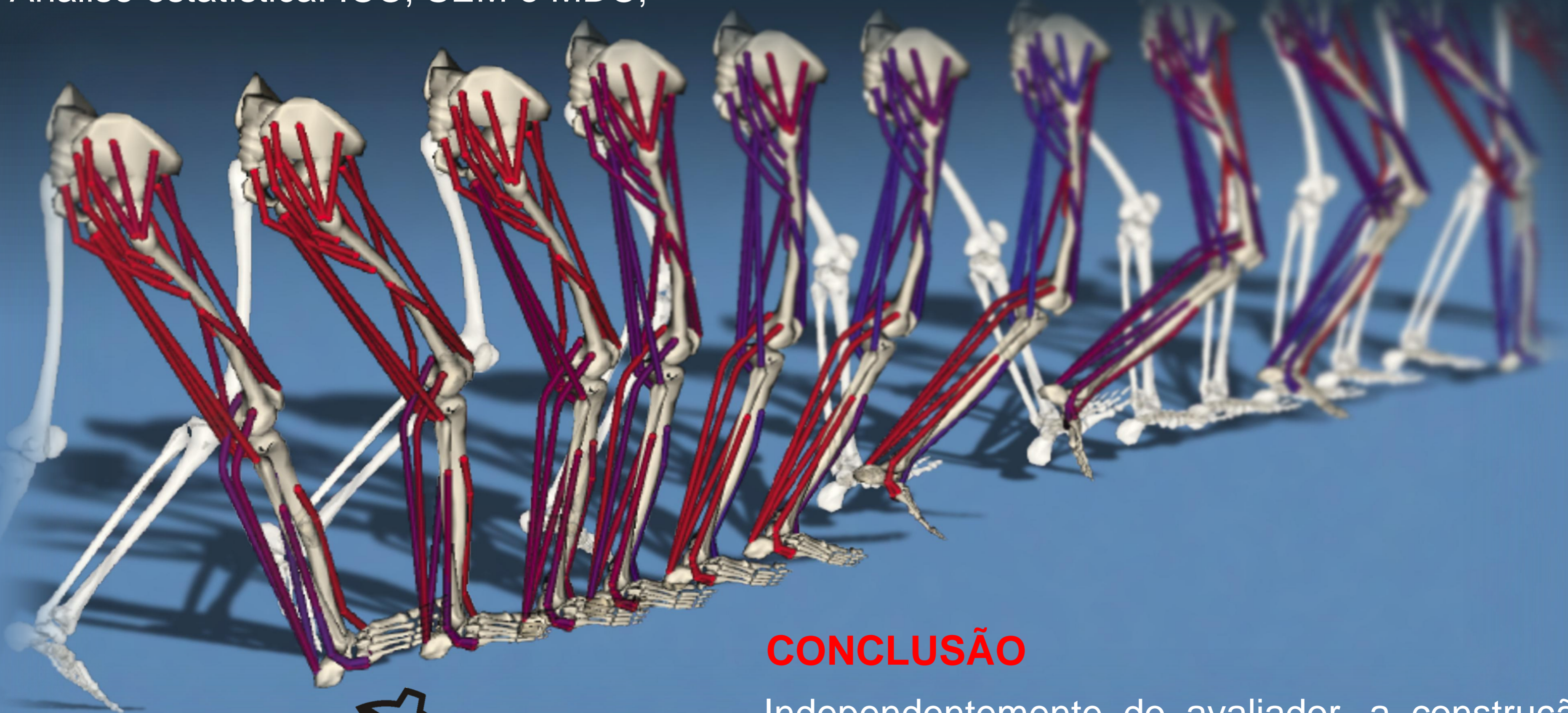
## MATERIAIS E MÉTODOS

- Banco de dados: informações de marcha de 18 indivíduos;
- 4 avaliadores;
- Repetição da avaliação imediatamente após o termino e 24 h após;
- Análise estatística: ICC, SEM e MDC;

## RESULTADOS

Fase da Marcha	Avaliação	ICC	p	DP	SEM	MDC
Contato Inicial	Repe	0.88-0.88	<.01	3.64-5.48	1.27-1.92	2.49-3.75
	Repro Intra	0.04-0.92	<.01	3.81-9.35	1.08-9.15	2.11-17.93
	Repro Inter	0.83-0.91	<.01	3.77-5.66	1.14-2.32	2.23-4.55
Apoio Médio	Repe	0.67-0.85	<.01	3.39 - 6.69	1.77-2.58	3.48-5.05
	Repro Intra	0.53-0.62	<.01	3.47 - 9.96	2.38-6.73	4.66-13.19
	Repro Inter	0.88-0.94	<.01	3.39 - 6.85	0.90-1.72	1.77-3.37
Pré-Balanço	Repe	0.81-0.97	<.01	7.49-9.21	1.38-3.31	2.71-6.48
	Repro Intra	0.39-0.99	<.01	7.63-10.85	1.10-8.51	2.16-16.68
	Repro Inter	0.91-0.98	<.01	7.52-9.09	1.15-2.26	2.25-4.42

Tabela 1: limites (mínimos e máximos) dos valores encontrados para as articulações quadril, joelho e tornozelo



## CONCLUSÃO

Independentemente do avaliador, a construção dos marcadores virtuais para a Fase de *Scale* é repetível e reprodutível.