

Infecção por Herpes Zoster no Hospital de Clínicas de Porto Alegre

Aluna Luciana Pavan Antonioli | Orientador Luciano Z. Goldani
Serviço de Infectologia - Hospital de Clínicas de Porto Alegre



INTRODUÇÃO

- ❖ Herpes zoster (HZ) é uma infecção provocada pela reativação do vírus neurotrópico Varicella-Zoster.
- ❖ Podem ocorrer complicações graves como acometimento ocular, meningoencefalite e neuralgia crônica pós-herpética.



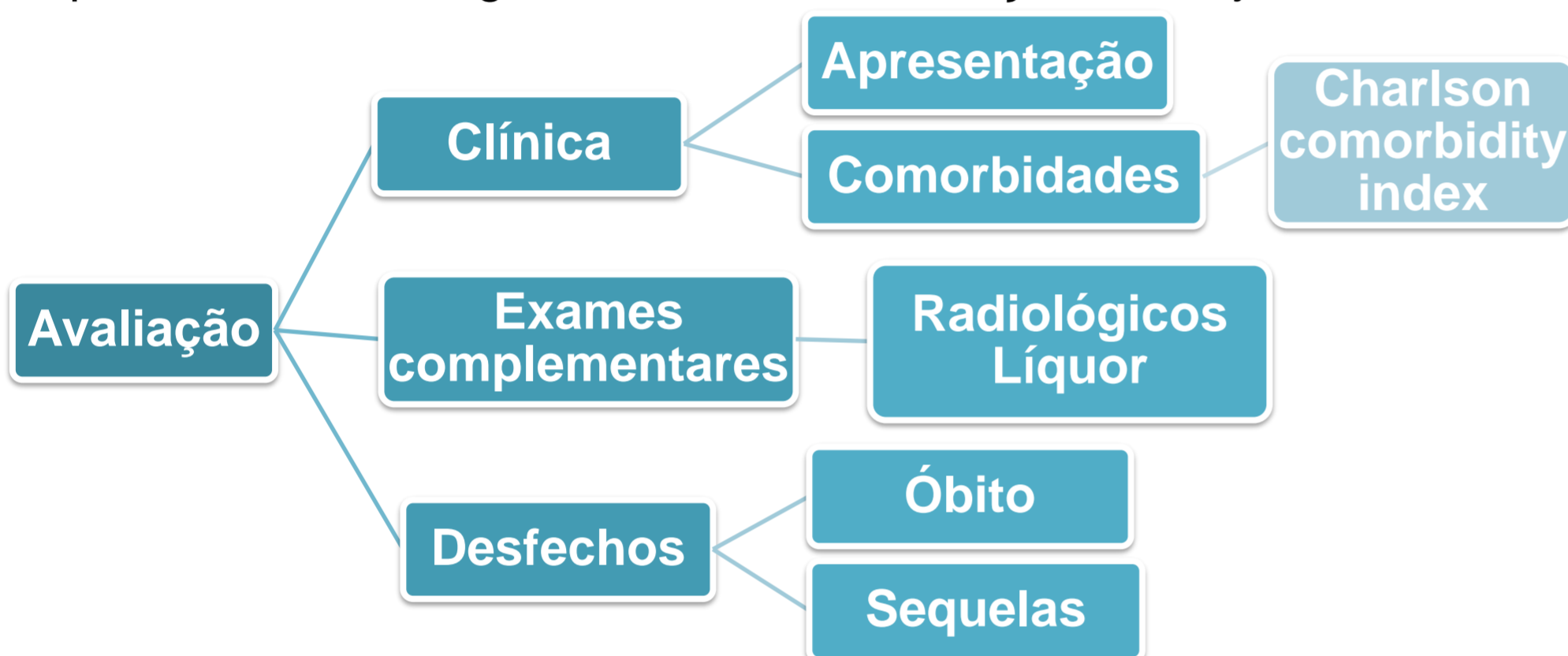
HZ na distribuição do ramo oftálmico do nervo trigêmeo (Uptodate).

OBJETIVO

- ❖ Avaliar casos de HZ atendidos no Hospital de Clínicas de Porto Alegre (HCPA), com ênfase em aspectos clínicos e terapêuticos.

METODOLOGIA

- ❖ Coorte retrospectiva: análise de dados do primeiro registro hospitalar e do seguimento até óbito ou último registro de 801 pacientes com diagnóstico B02 entre março/2000 e janeiro/2017:



RESULTADOS

Características clínicas e laboratoriais (n=801)

Idade (anos)	48,8 ± 22,2
Sexo feminino – n (%)	448 (55,9)
Motivo da internação: HZ – n (%)	700 (87,4)
Tempo de internação (dias)	7 (2 – 11)
Imunossupressão – n (%)	520 (65)
Charlson Comorbidity Index	4 (2 – 6)

Dados expressos em média ± desvio padrão ou mediana (P25 – P75).

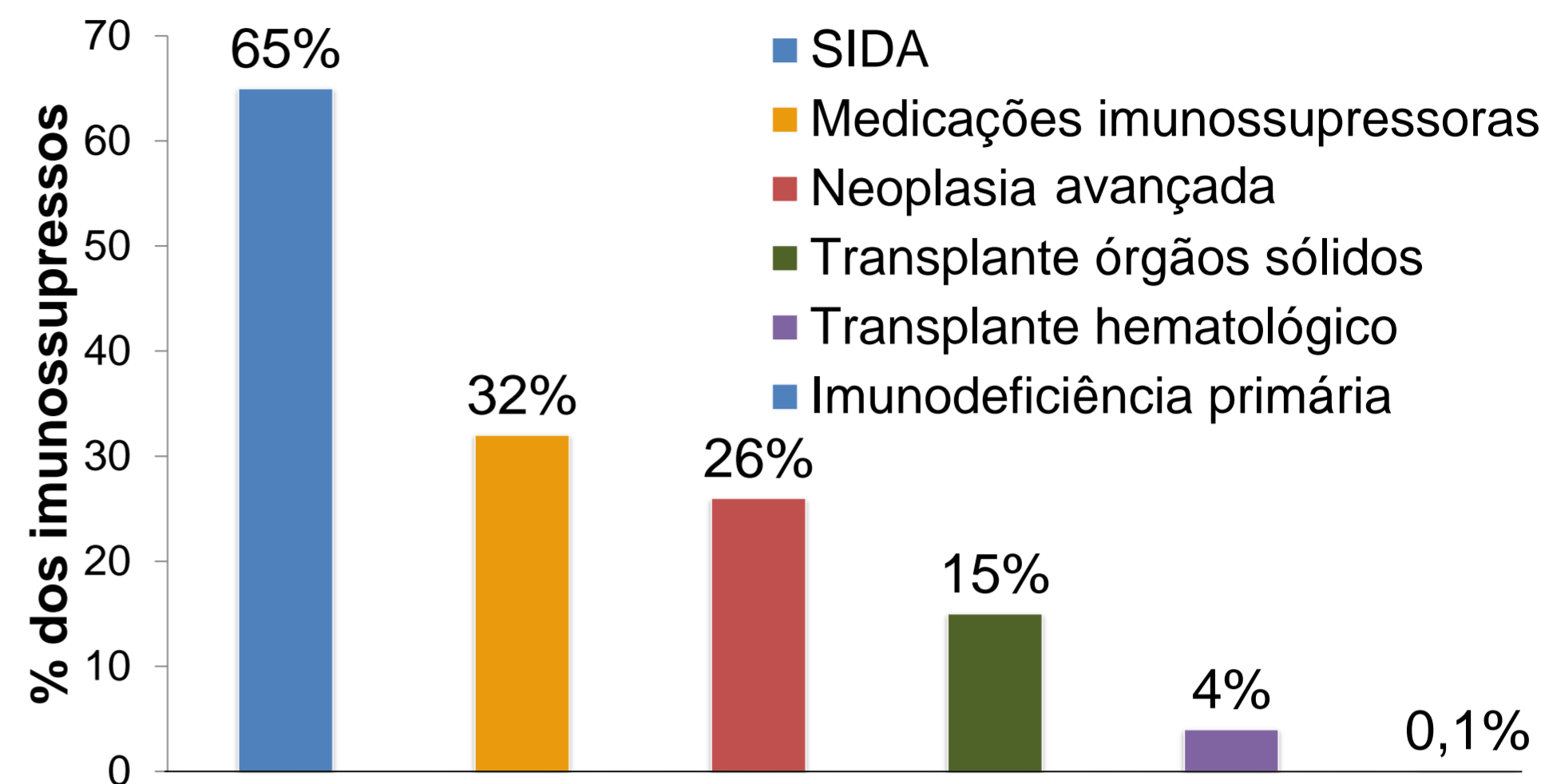
Local de tratamento (%)

Internação	Emergência	Ambulatório
74,4%	22,4%	3,3%

Apresentação clínica – n (%)

Cutâneo n = 743 (93%)	Oftálmico n = 61 (8%)
Infecção secundária n = 94 (12%)	Meningoencefalite n = 22 (3%)
Síndrome de Ramsay-Hunt n = 14 (2%)	Neuralgia pós-herpética n = 22 (3%)
Mais de um local acometido n = 74 (9%)	

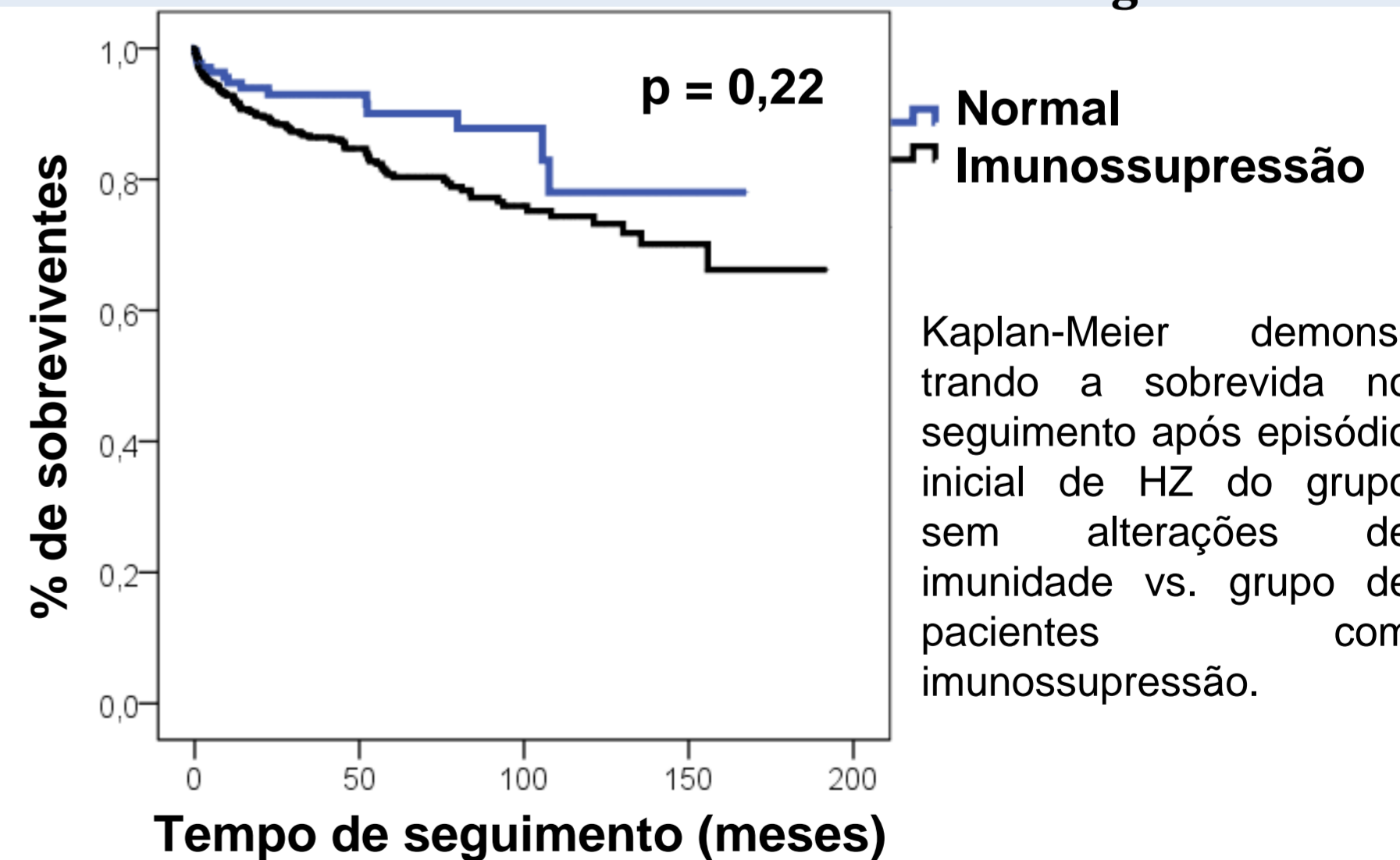
Formas de imunossupressão (n=520)



Desfechos

Tratamento: Aciclovir oral	320 (40)
Aciclovir parenteral	440 (55)
Tempo de seguimento (meses)	28 (3 – 78)
Óbitos durante o seguimento – n (%)	105 (13,1)
Óbitos nos primeiros 30 dias – n (%)	12 (1,5)
Principais causas de óbito (% de óbitos)	
Sepse	41
Neoplasia	30
Meningoencefalite por HZ	7,6
Letalidade da meningoencefalite HZ (%)	36%
Sequelas	
Neuralgia pós herpética – n (%)	40 (5%)
Sequela motora – n (%)	4 (0,5%)
Sequela oftalmológica – n (%)	6 (0,8%)

Sobrevida de acordo com o status imunológico



CONCLUSÃO

- ❖ A maioria dos pacientes diagnosticados com HZ apresentou acometimento cutâneo.
- ❖ A doença acometeu principalmente mulheres adultas, imunocomprometidas, com necessidade de internação hospitalar para tratamento.
- ❖ A mortalidade no período seguimento foi elevada.

Referências: PLoS One 2017; 12(7):e018156 | BMC Infectious Diseases 2016; 16:99