

AVALIAÇÃO DA REPRODUTIBILIDADE INTRA- E INTER-AVALIADOR DE MEDIDAS DAS PROPRIEDADES MORFOLÓGICAS DOS MÚSCULOS EXTENSORES DE JOELHO DE ADULTOS



Rodrigo Rabello & Marco Aurélio Vaz
Email: rabello@umail.iu.edu



INTRODUÇÃO: A redução prolongada da força é uma deficiência importante adquirida pelo doente crítico internado em Unidades de Terapia Intensiva (UTIs). Essa redução está relacionada com a perda de massa muscular em função do repouso no leito prolongado. Quantificar as perdas estruturais e funcionais dos músculos durante a internação e o possível ganho ao longo de um protocolo de reabilitação é fundamental na prática clínica. Entretanto, além da quantificação dessas perdas e/ou ganhos, torna-se fundamental determinar possíveis erros nas medidas obtidas entre diferentes avaliadores, assim como para um mesmo avaliador em diferentes dias de avaliação. Entretanto, pouca atenção tem sido dada à reprodutibilidade destas medidas na literatura.

OBJETIVOS: Verificar a reprodutibilidade intra- e inter-avaliador das seguintes medidas: arquitetura muscular dos músculos que compõem o quadríceps por meio de ultrassonografia; eco-intensidade do músculo reto femoral por meio de ultrassonografia.

MÉTODOS:

n = 32
16 Homens
16 Mulheres
UTI Simulada

MEDIDAS REALIZADAS (US)

- (1) Espessura do quadríceps (EQ), vasto lateral (EVL) e vasto medial (EVM)
- (2) Área de secção transversa do reto femoral (AST)
- (3) Eco-intensidade do reto femoral (ECO)
- (4) Ângulo de penação do vasto lateral (AP)
- (5) Comprimento de fascículo do vasto lateral (CF)

3 imagens para cada parâmetro

Análise no software Image-J (National Institute of Health, USA)

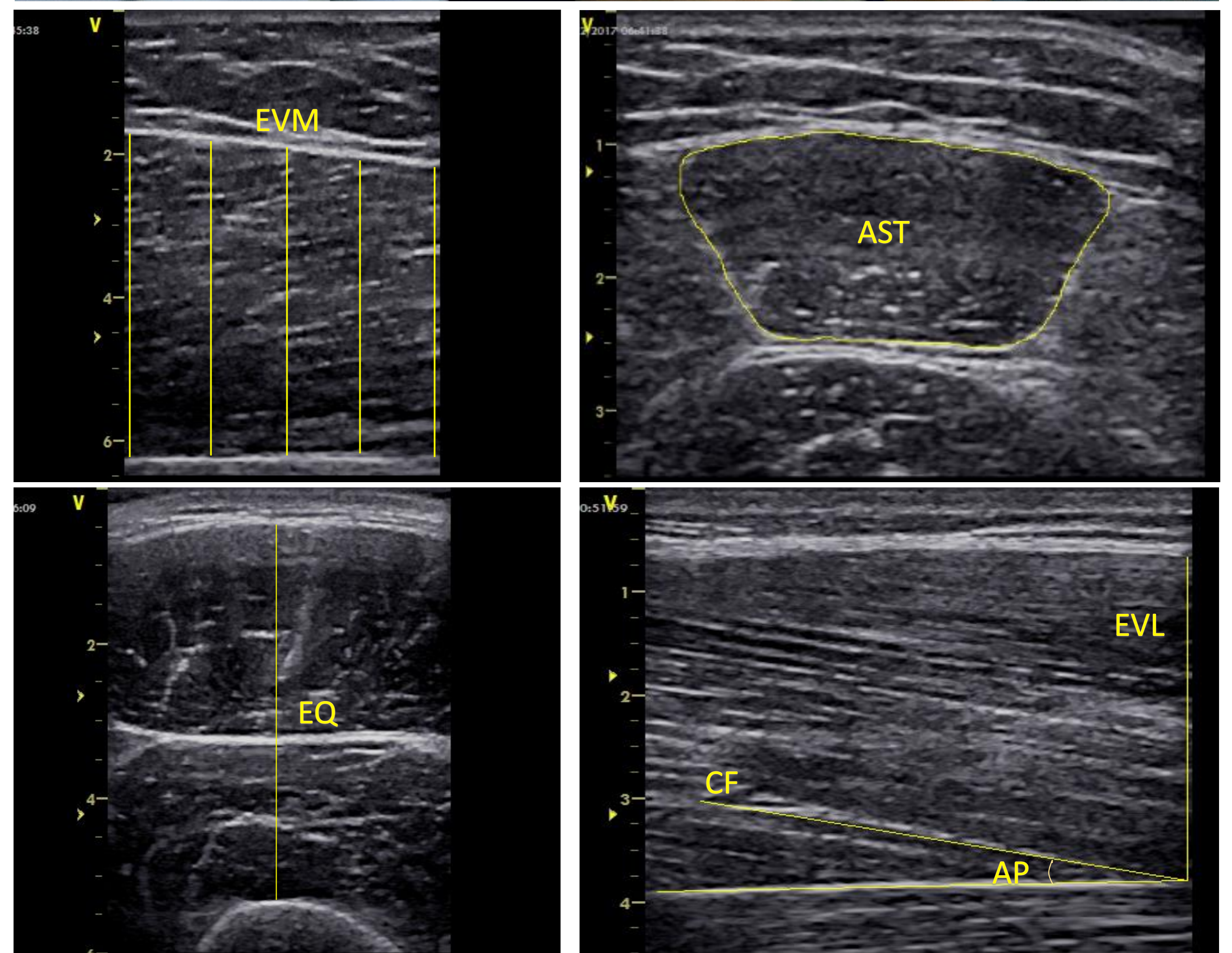
1º DIA

- Avaliador 1

2º DIA

- Avaliador 1
- Avaliador 2
- Avaliador 3

Apoio:



RESULTADOS:

	INTRA-AVALIADOR	INTER-AVALIADOR
ICC _{EQ}	0,965 (0,929-0,983)	0,970 (0,947-0,984)
ICC _{EVL}	0,936 (0,873-0,968)	0,868 (0,778-0,928)
ICC _{EVM}	0,950 (0,901-0,976)	0,930 (0,878-0,962)
ICC _{AST}	0,967 (0,933-0,984)	0,912 (0,848-0,953)
ICC _{ECO}	0,943 (0,887-0,972)	0,903 (0,835-0,948)
ICC _{AP}	0,903 (0,811-0,951)	0,663 (0,487-0,803)
ICC _{CF}	0,942 (0,885-0,971)	0,692 (0,524-0,822)

Muito bom; bom; fraco

CONCLUSÃO: A reprodutibilidade muito boa tanto intra- quanto inter-avaliador para os parâmetros EQ, EVM, AST, ECO e muito boa a boa para para EVL intra e inter-avaliadores, respectivamente, demonstra que essas medidas são seguras e acuradas na avaliação musculoesquelética em sujeitos saudáveis, enquanto a reprodutibilidade fraca para os parâmetros AP e CF nas comparações interavaliadores sugere que esses parâmetros são avaliador-dependentes.