

FORMAÇÃO DAS INDÚSTRIAS, ARQUITETURA UTILITÁRIA E MODIFICAÇÃO DA PAISAGEM EM SANTA CRUZ DO SUL



SALÃO DE INICIAÇÃO CIENTÍFICA
XXVIII SIC



paz no plural

OBJETIVO: Estudar o processo de formação, evolução da indústria e análise de exemplares arquitetônicos representativos do patrimônio arquitetônico industrial santa-cruzense, na República Velha (1889-1930); considerando que o surgimento da ferrovia alavancou o desenvolvimento das indústrias no entorno da Estação Ferroviária.

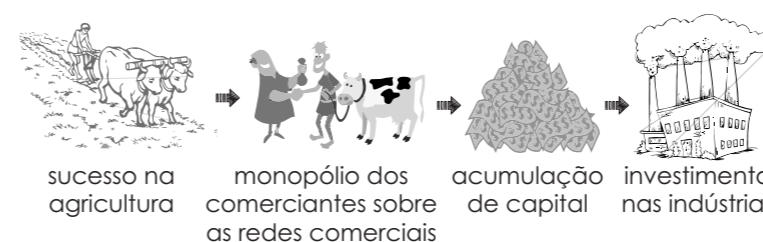
METODOLOGIA: Esta pesquisa está sendo desenvolvida através de saídas de campo, levantamento fotográfico, arquitetônico e físico-visual dos prédios utilitários existentes, análises de fotografias e documentos históricos do Centro de Documentação da Universidade de Santa Cruz do Sul (CEDODC), pesquisas em fontes bibliográficas constituídas por manuscritos, livros, jornais e periódicos.

O BAIRRO DA ESTAÇÃO E A MODIFICAÇÃO DA PAISAGEM: A trajetória da indústria será reconstruída, de sua origem até 1930, destacando os primeiros estabelecimentos industriais, condicionantes e alterações provocadas na paisagem representativas de um processo de interação entre o homem e a natureza, ao qual a vida e a ciência atribuíram valores. Através de entrevistas com pessoas ligadas à história da industrialização, foi reconstituído um mapa com a localização dos primeiros estabelecimentos fabris e indústrias como a **Cia. de Fumos Santa Cruz, Tatsch, Litografia Minerva e Fábrica de Gelo.**

FORMAÇÃO DAS INDÚSTRIAS: O processo de formação da indústria santa cruzense aconteceu de duas formas:

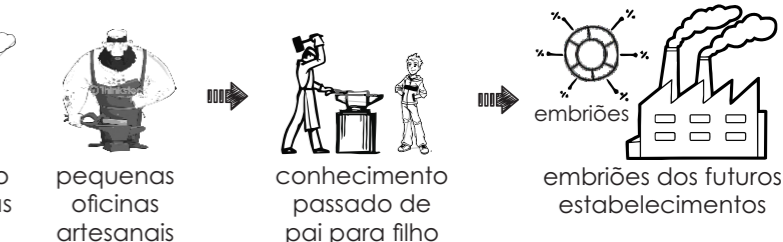
ACUMULAÇÃO COMERCIAL (CAPITAL)

Através da **acumulação de capital** excedente por parte dos comerciantes, criando dessa forma, capital para distribuição de novas unidades de produção com mais tecnologia.



ARTESANAL

Prática de **mão de obra artesanal** que era passada de geração para geração.



CIA. DE FUMOS SANTA CRUZ

ENDEREÇO: Rua Borges de Medeiros, 929
DATA DE CONSTRUÇÃO: 1922-1923
EMPREENDEDOR: Fusão de seis empresas



Surgiu com a fusão de seis estabelecimentos do ramo de tabacos em Santa Cruz do Sul. O objetivo era unir suas forças como alternativa para uma nova fase industrial. A Cia. de Fumos Santa Cruz contribuiu largamente para o reconhecimento e progresso de Santa Cruz do Sul.

TATSCH E CIA

ENDEREÇO: Rua Ernesto Alves
DATA DE CONSTRUÇÃO: 1922
EMPREENDEDOR: Fernando C. Tatsch



A implantação da edificação no lote seguiu o alinhamento da ferrovia, que passava aos fundos da edificação. A edificação servia de carga e descarga de produtos da ferrovia. O projeto original era térreo, o segundo pavimento surgiu na década de 40 quando já havia o comércio e depósito de fumos.

LITOGRAFIA MINERVA

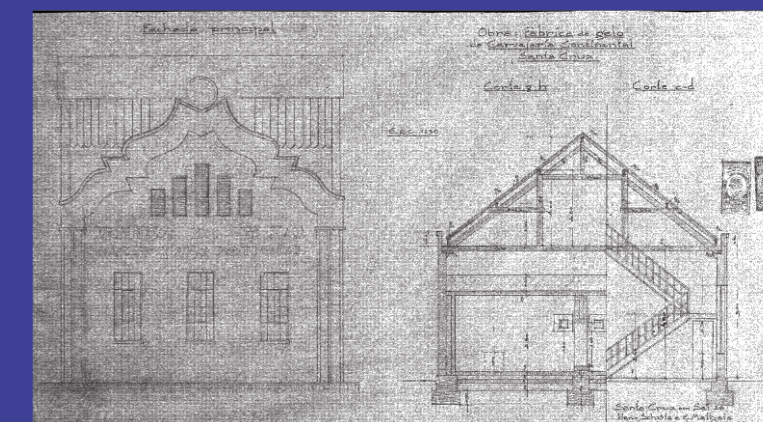
ENDEREÇO: Rua Borges de Medeiros, 230
DATA DE CONSTRUÇÃO: Aprox. 1915
FUNDADOR: Braunger | Ortemberg | Nussbaun



A implantação da edificação no lote seguiu o alinhamento da ferrovia, que passava aos fundos da edificação. A edificação servia de carga e descarga de produtos da ferrovia. O projeto original era térreo, o segundo pavimento surgiu na década de 40 quando já havia o comércio e depósito de fumos.

FÁBRICA DE GELO

ENDEREÇO: Rua Pinheiro Machado
DATA DE CONSTRUÇÃO: ---
FUNDADOR: Cervejaria Continental



O projeto é de autoria do arquiteto Theo Wiederspahn, onde é possível observar o estilo arquitetônico único, com belos detalhes no frontão da edificação. Há presença de auto relevo no nome inserido logo abaixo das janelas superiores e também apresenta simetria na fachada.

ARQUITETURA UTILITÁRIA: A *Nova Objetividade* ou 'Neue Sachlichkeit' era um estulo arquitetônico caracterizado pela boa organização espacial, com o emprego de uma arquitetura utilitária, funcionalista, simplificada e sem ornamento. Era uma tendência utilizada nesse período pelos arquitetos na Alemanha. Com a chegada dos imigrantes alemães à Santa Cruz do Sul, passou a exercer influência na produção do espaço fabril.

A PESQUISA permite entender o contexto histórico pelo qual a indústria se estruturou, transformando o espaço urbano, também analisar as edificações da arquitetura industrial, como a mesma se relaciona com a evolução do local e formação de uma paisagem cultural muito importante dentro da cidade.



Autoria: Camila Prus, Bolsista de Iniciação Científica PUIC (Programa UNISC de Iniciação Científica)

Orientadora: Dra. Doris Maria Machado de Bittencourt

ARQUITETURA E URBANISMO | UNIVERSIDADE DE SANTA CRUZ DO SUL



paz no plural