

A CIDADE NOVA PETRÓPOLIS



REGIÃO CENTRAL



BAIRRO CENTRO



O LOCAL

O TEMA

O CONCEITO

Nova Petrópolis é uma cidade de colonização alemã localizada na Serra Gaúcha distante 100km da capital, Porto Alegre. Com aproximadamente 20mil habitantes, vem ao longo dos anos se consolidando no âmbito turístico, atraindo cada vez mais visitantes devido ao seus atrativos naturais e eventos promovidos pela Secretaria de Turismo. Conhecida também como Jardim da Serra Gaúcha e Capital Nacional do Cooperativismo, a cidade possui uma área territorial de 291,10km², sendo que apenas 30,12km² são de área urbana, representando 10,35% de todo o território. Nova Petrópolis chega a movimentar cerca de 1 milhão de turistas anualmente, algo em torno de 50 vezes a sua população. Isso gera um impacto significativo na cidade, fortalecendo a economia e gerando mais emprego para os moradores. Evidentemente que a proximidade com Gramado, Canela e Caxias do Sul, acaba fortalecendo o turismo na cidade e, segundo estatísticas da Secretaria de Turismo, tende a crescer ainda mais nos próximos anos, devido a intensificação na divulgação e promoção da cidade. Os pontos turísticos mais visitados são a Praça das Flores, Parque Aldeia do Imigrante e Ninho das Águas.

Desde 2014, o proprietário do edifício e concessionário da Estação Rodoviária alegava ter prejuízos e demonstrava interesse em fechar a estação. A ideia do tema surgiu devido à polêmica que o assunto gerou na cidade, pois uma cidade turística sem rodoviária dificulta o acesso dos visitantes a mesma, além de prejudicar o deslocamento dos próprios moradores. Percebe-se pelo levantamento fotográfico que a Rodoviária está muito depreciada e que não oferece nenhum tipo de atrativo, além de estar em péssimas condições de conservação, principalmente na área de embarque e desembarque. Com a proposta da Nova Estação Rodoviária, espera-se ampliar o número de linhas principalmente para Porto Alegre (implementar linhas diretas) e Caxias do Sul, pois são destinos importantes para a população residente (consultas médicas/universidades). Por fim, pretende-se criar linhas específicas de turismo, que levem para os pontos turísticos da cidade, fortalecendo o turismo rural e estabelecendo parcerias com as cidades turísticas vizinhas. Adjacente à Rodoviária, uma proposta de Centro Turístico Cultural, que tem por objetivo uma recepção melhor ao visitante e mais opções de cultura e lazer para os moradores da cidade.

O conceito do projeto é uma proposta de Rodoviária que se mostre como tal para a cidade, ao invés de estar envolta de lojas como é o caso da atual Rodoviária, o que acaba dificultando o reconhecimento pelos usuários e também, no meu ponto de vista, desmerecendo o valor a importância que ela tem por ser um meio de transporte acessível a maior parcela da população. Uma proposta que seja referência da cidade, com arquitetura contemporânea, fazendo uma crítica ao Plano Diretor que determina que as edificações devem possuir características arquitetônicas germânicas. O objetivo principal é promover o turismo e facilitar a acessibilidade e deslocamento entre as cidades da Serra e da Região Metropolitana. Já no Centro Turístico Cultural, promover uma recepção ao turista, com orientação sobre os atrativos turísticos, histórico da cidade, cultura e gastronomia alemã. Por fim, população residente da cidade como protagonista do processo de promoção de cultura e lazer, oportunizando oficinas de música, dança, teatro e espaço para os jovens e idosos.



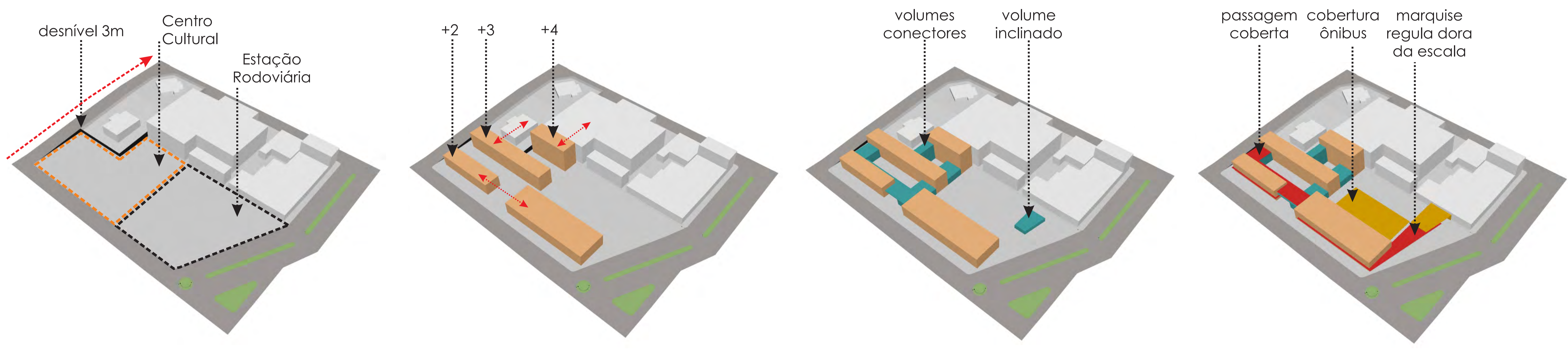
FLUXOS DOS ÔNIBUS- ESTRATÉGIA DE IMPLANTAÇÃO



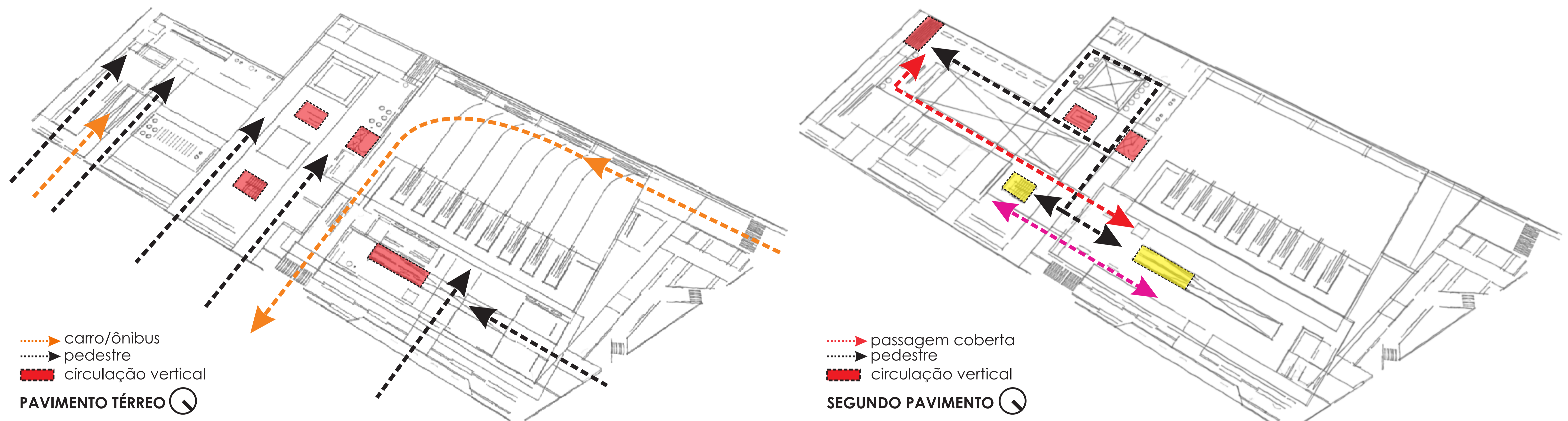


IMPLANTAÇÃO
escala 1:500

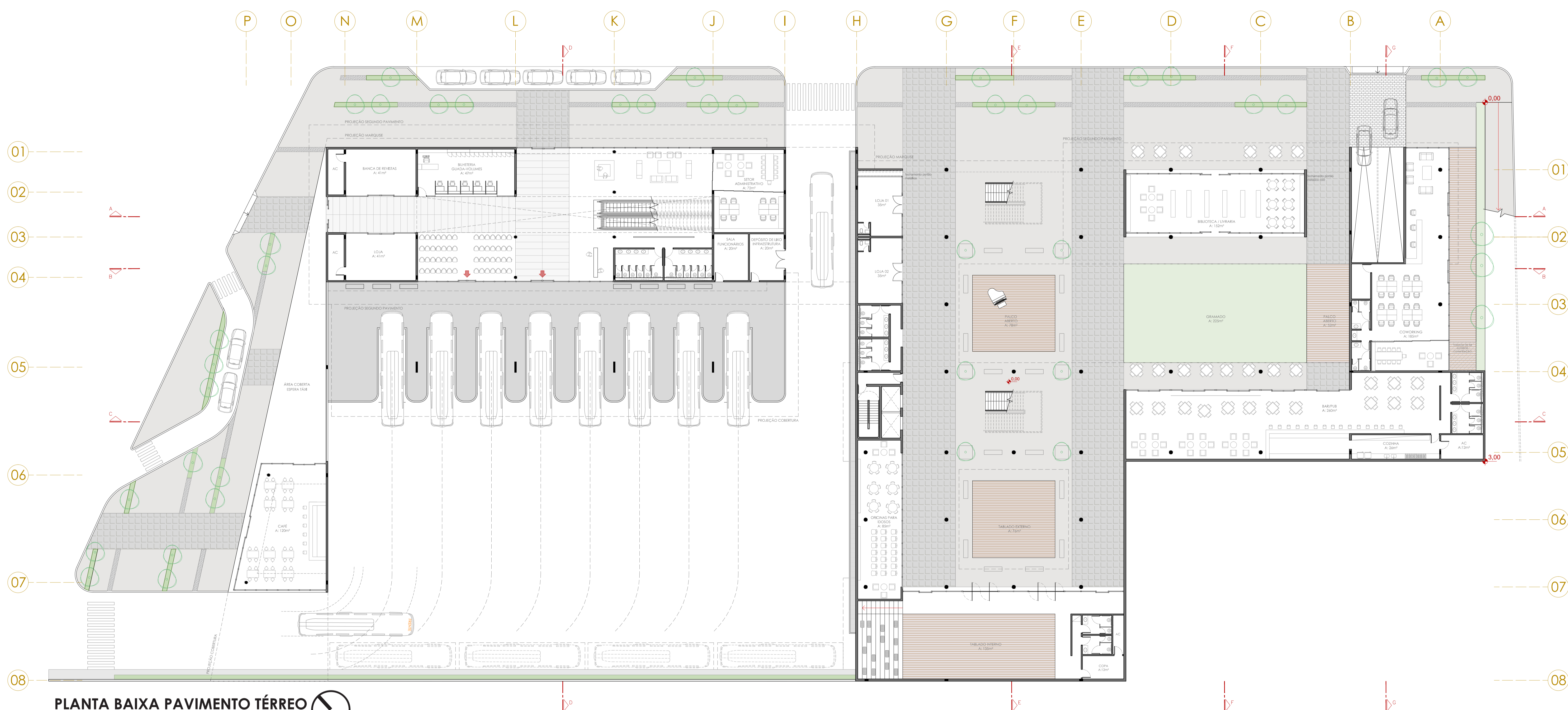
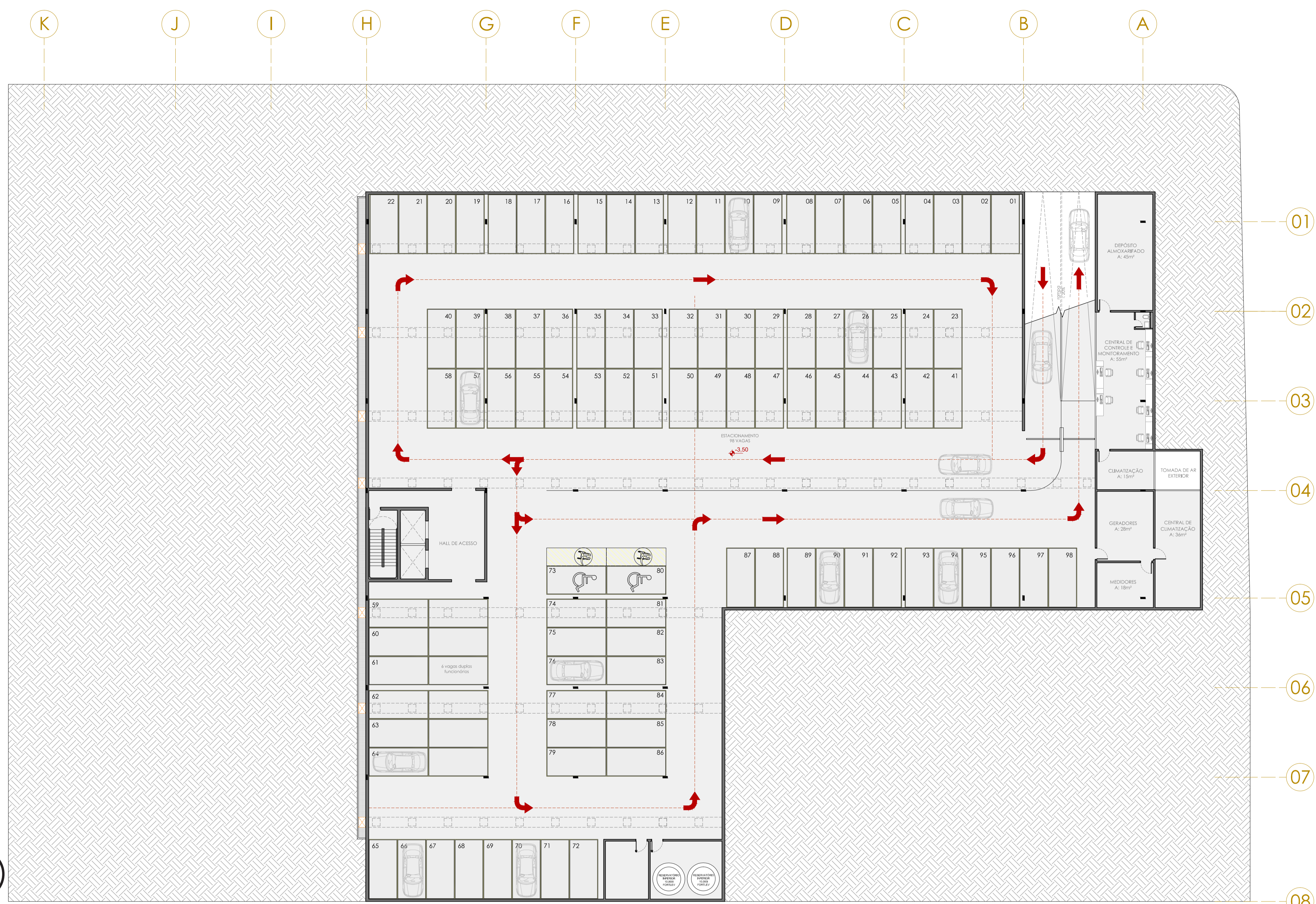
ESTRATÉGIAS DE PARTIDO



FLUXOS DE PEDESTRES

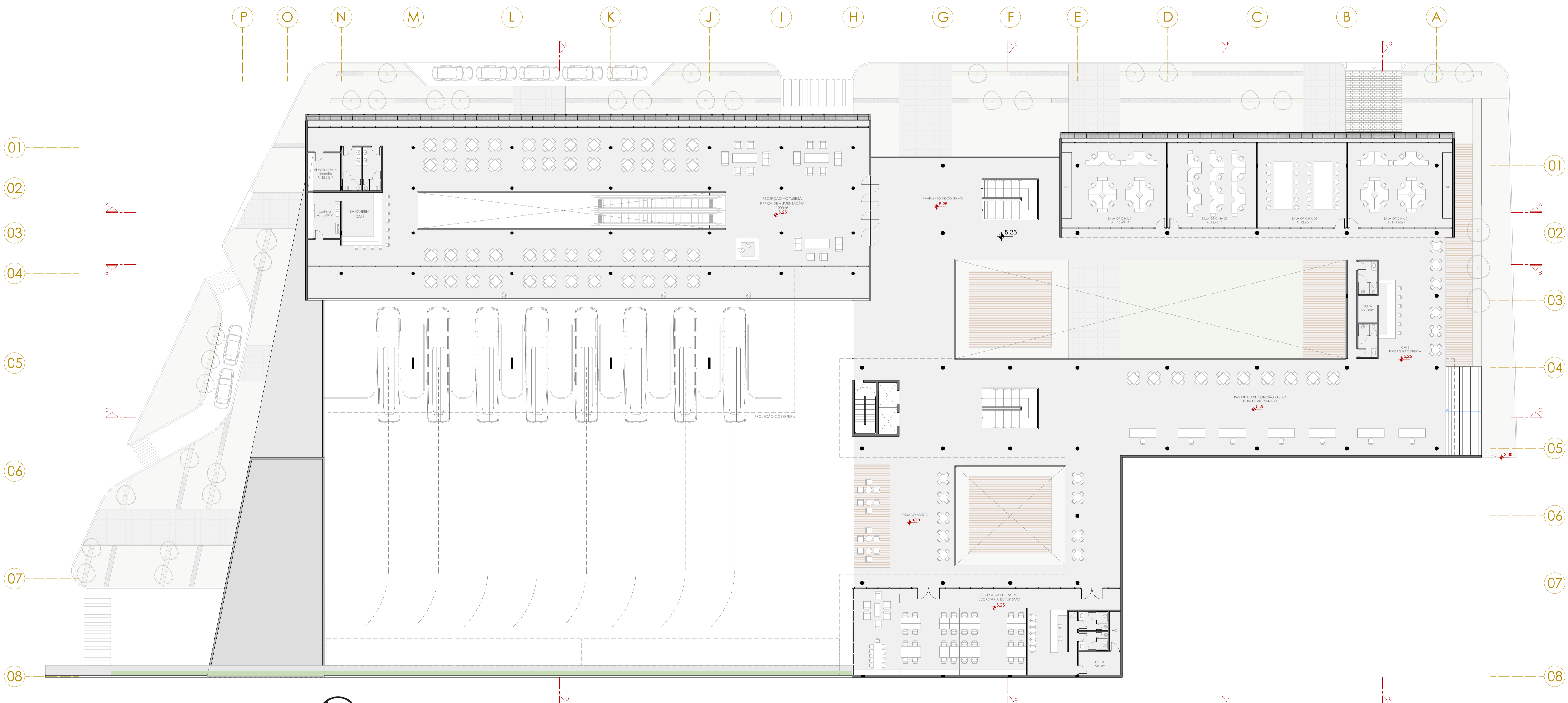


PLANTA BAIXA PAVIMENTO SUBSOLO
escala 1:200

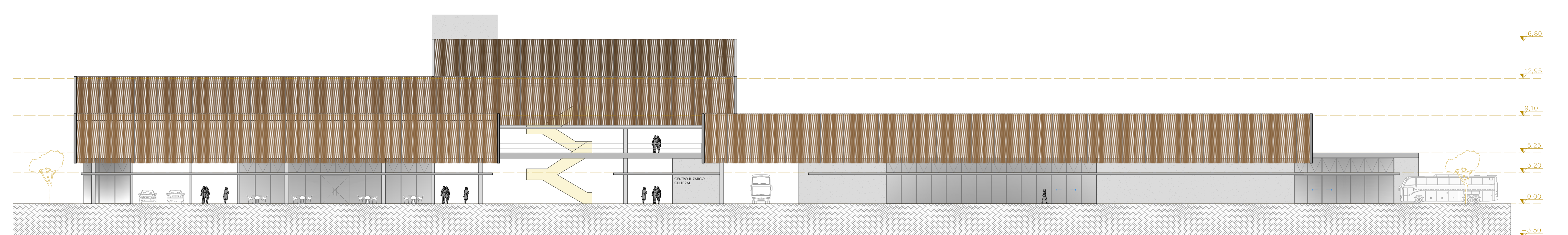


PLANTA BAIXA PAVIMENTO TÉRREO
escala 1:200

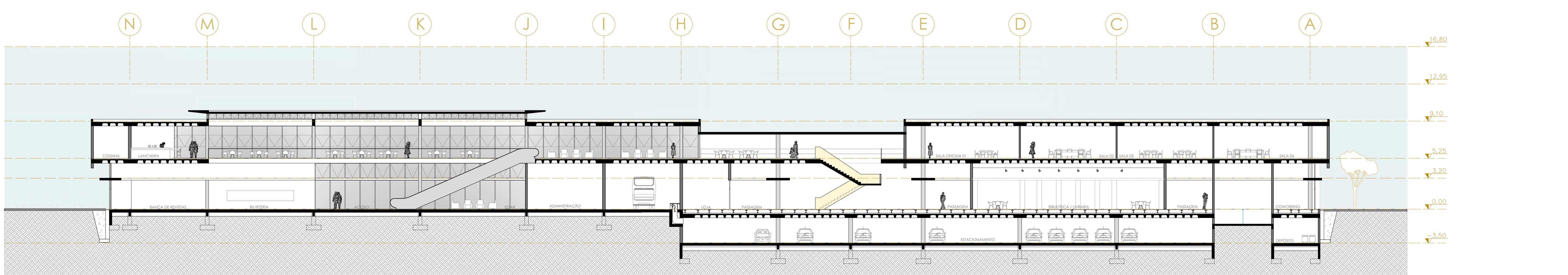




PLANTA BAIXA SEGUNDO PAVIMENTO
escala 1:200

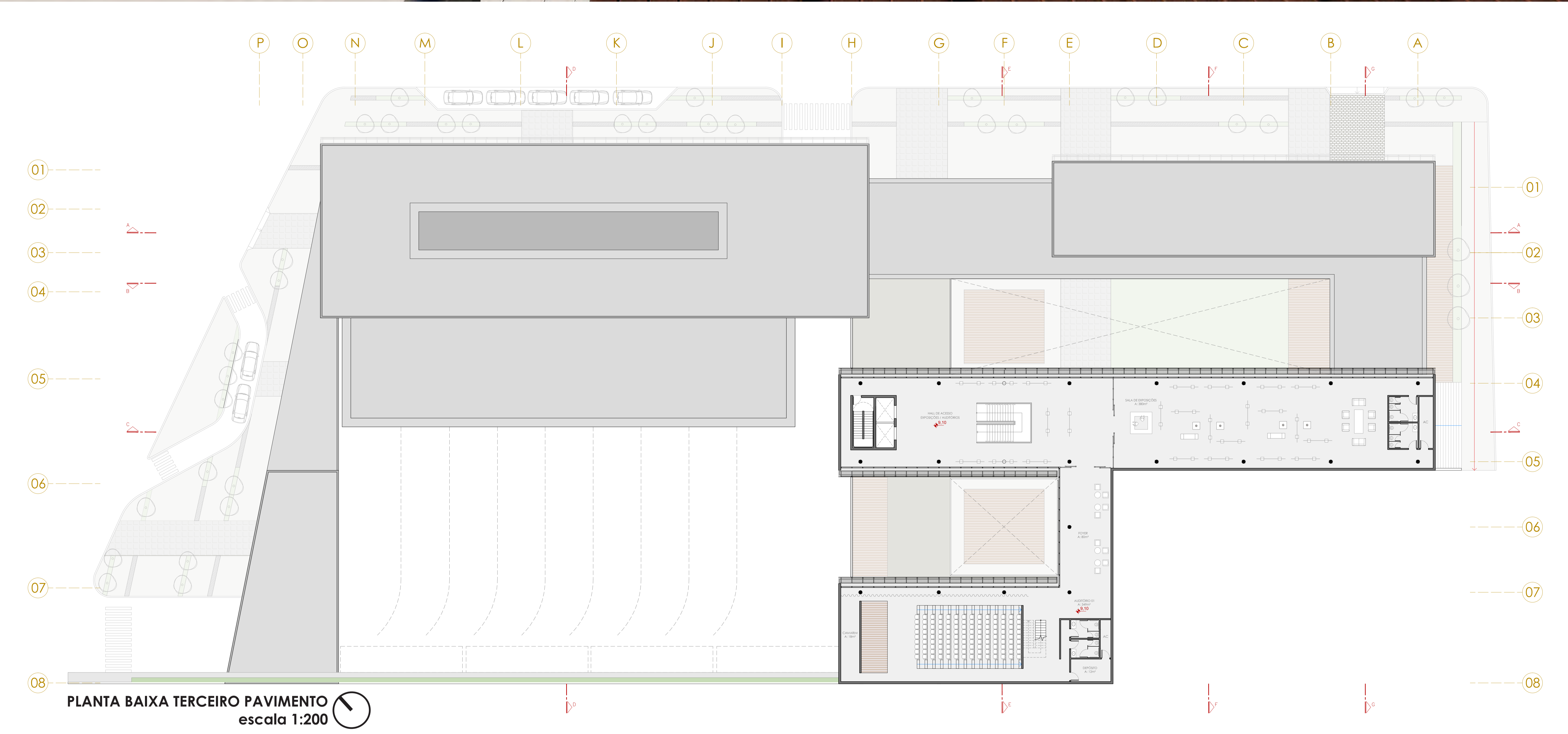


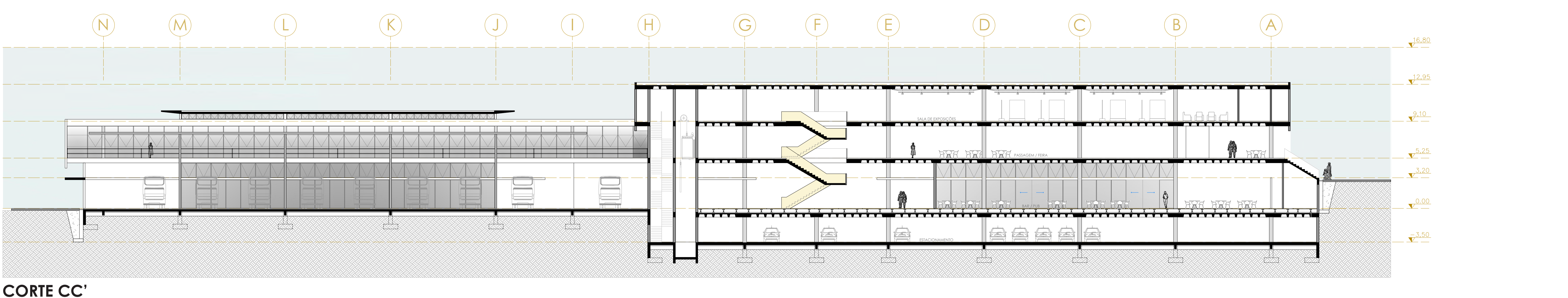
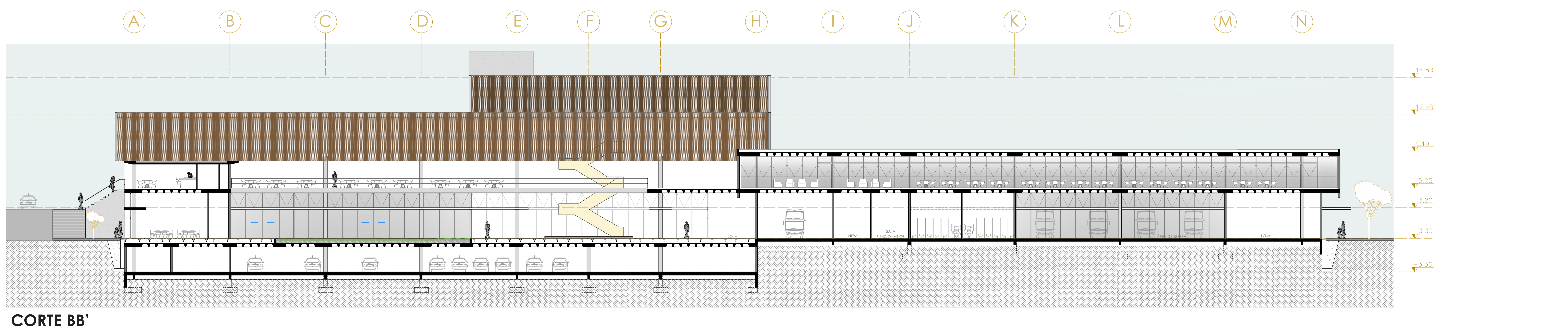
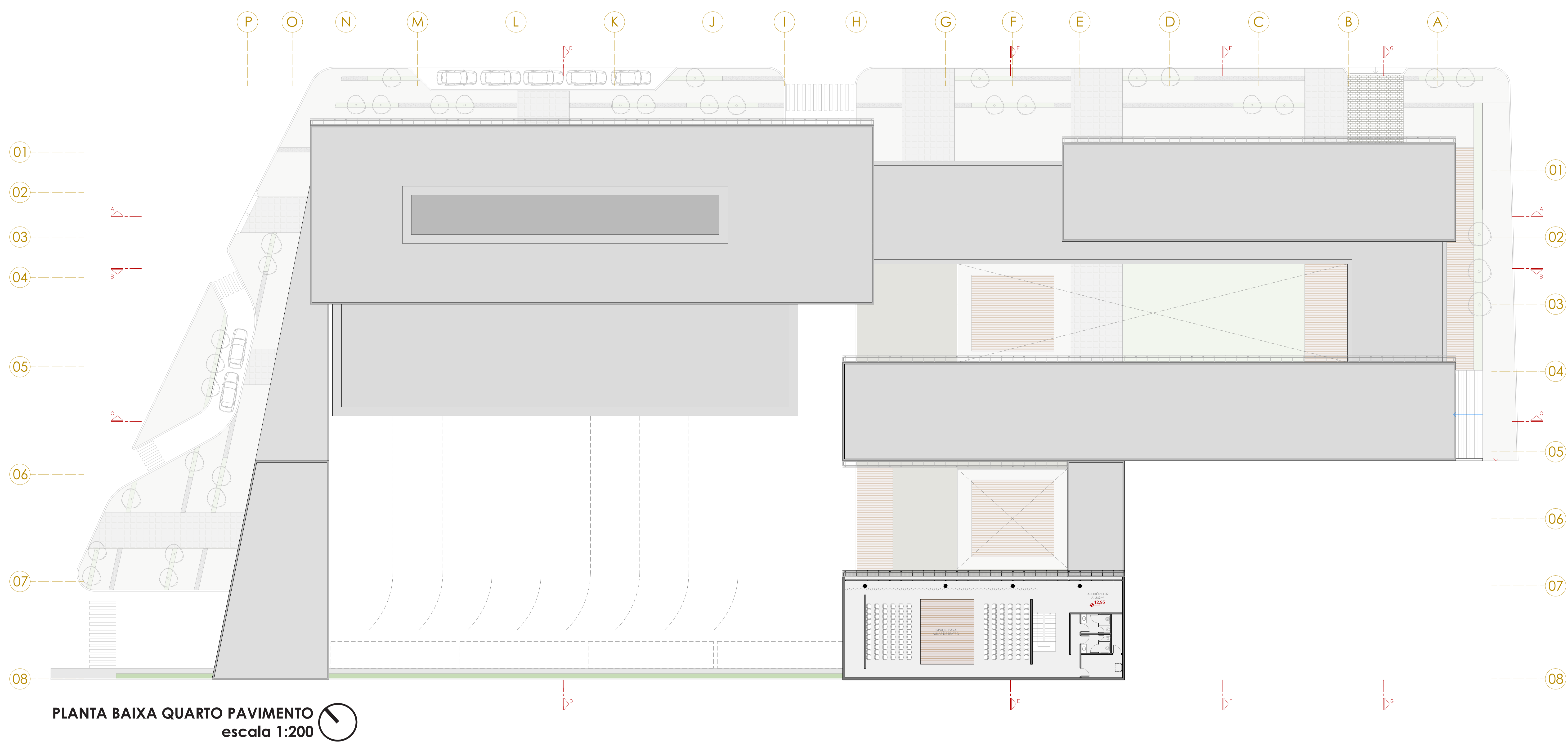
FACHADA NORDESTE

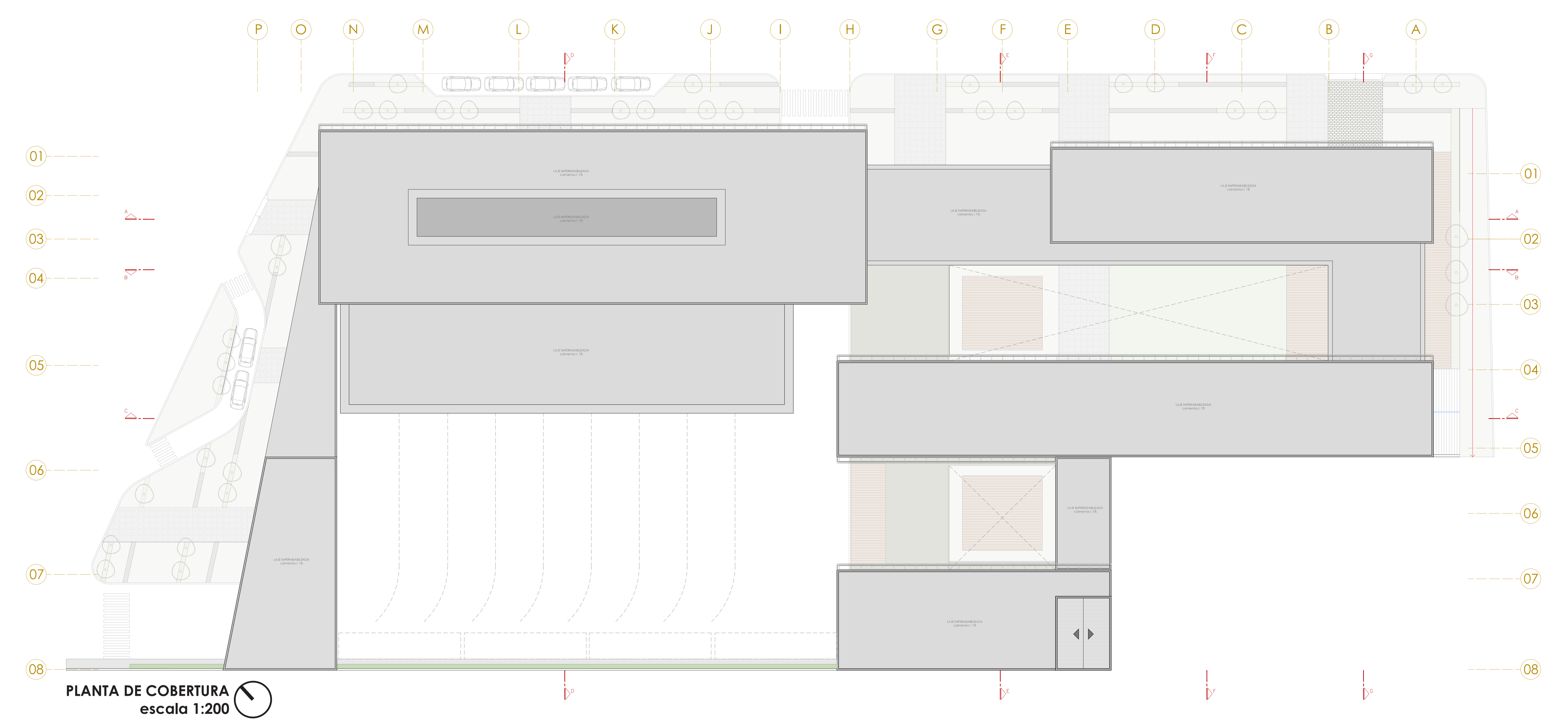


CORTE AA'

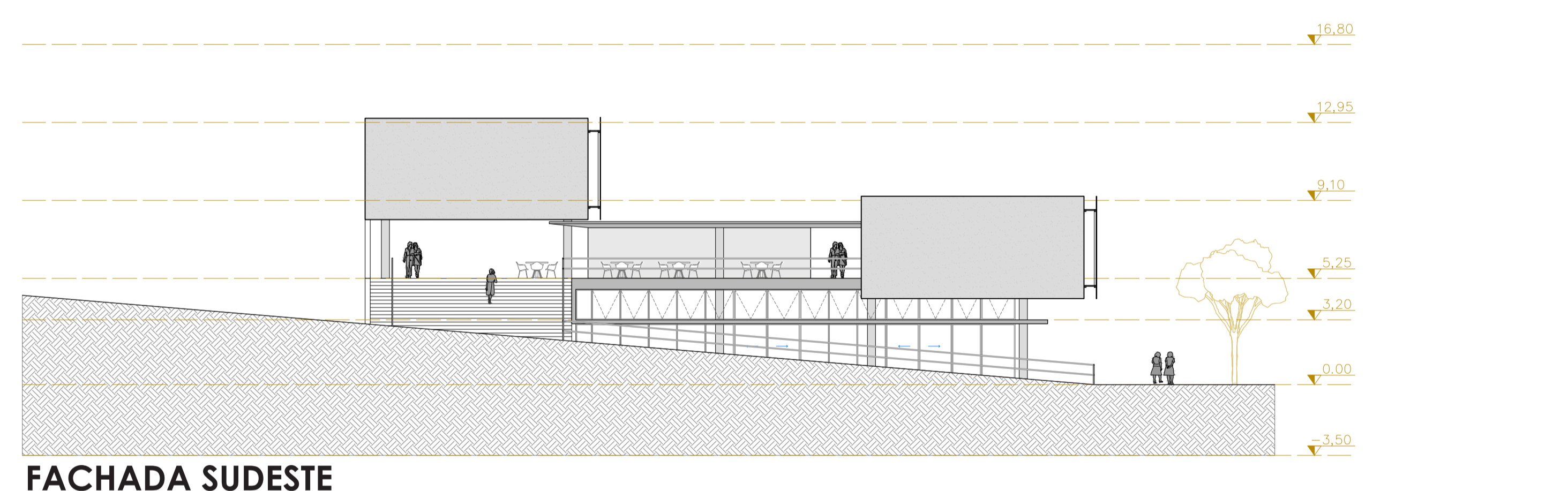
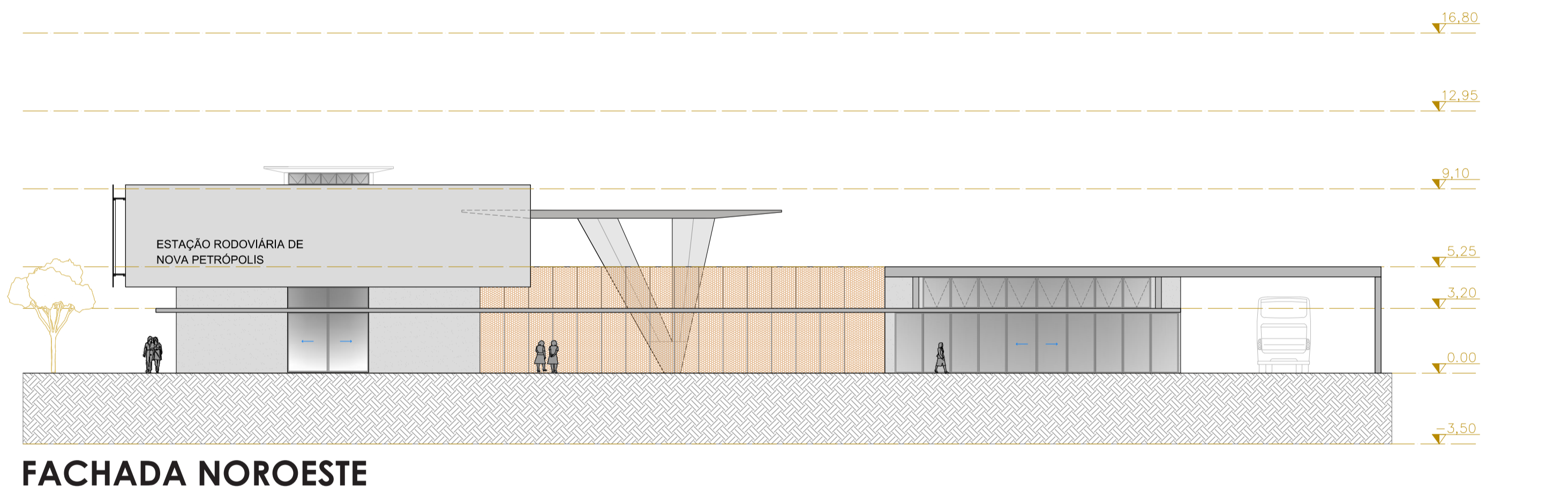
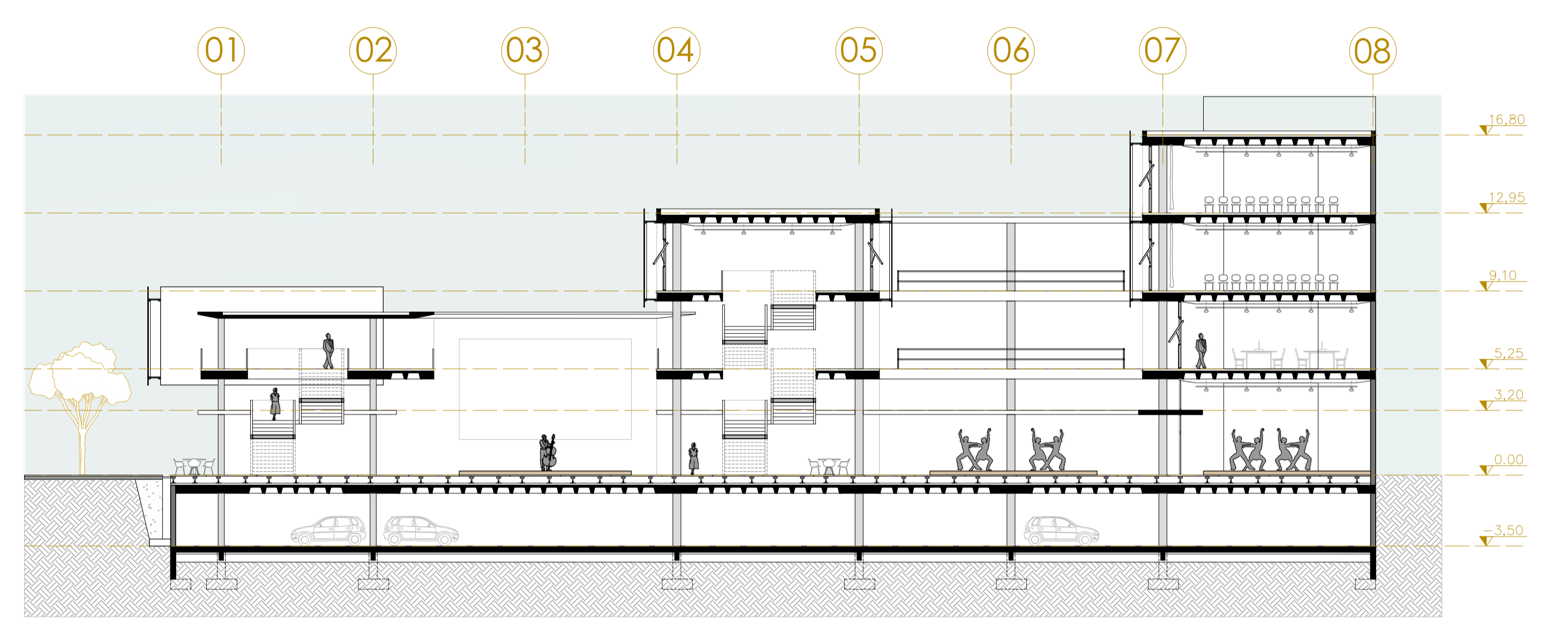
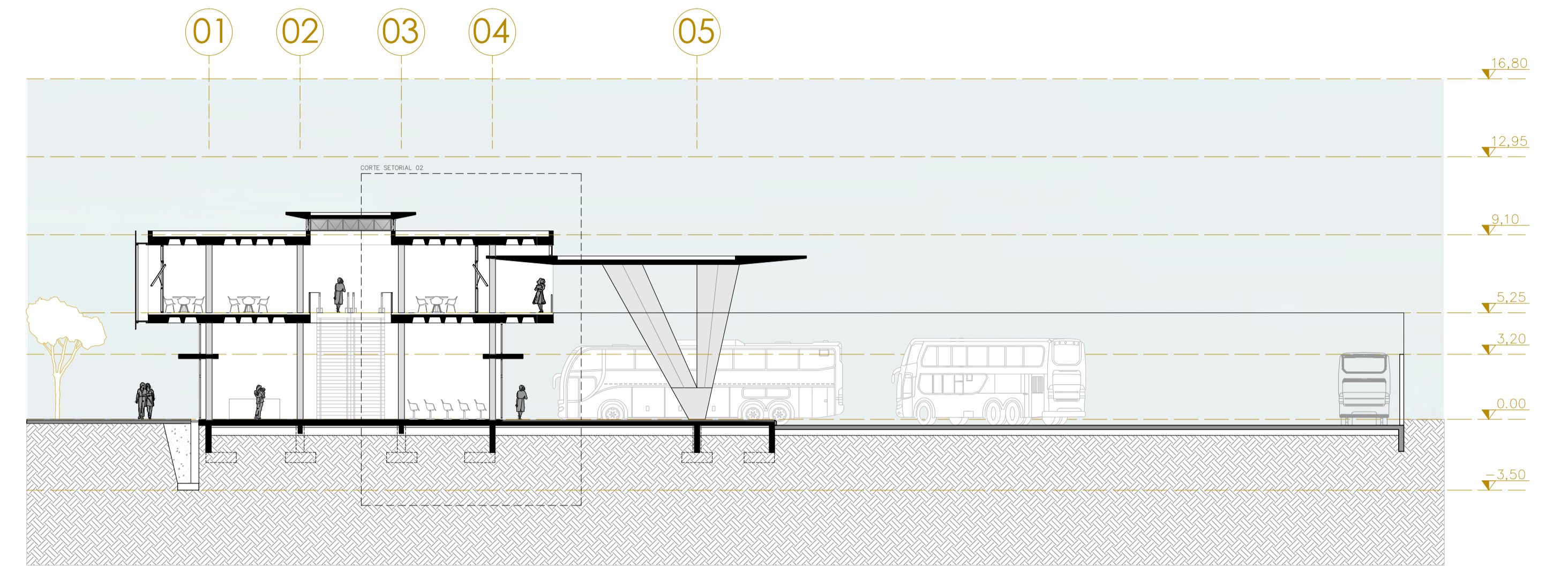
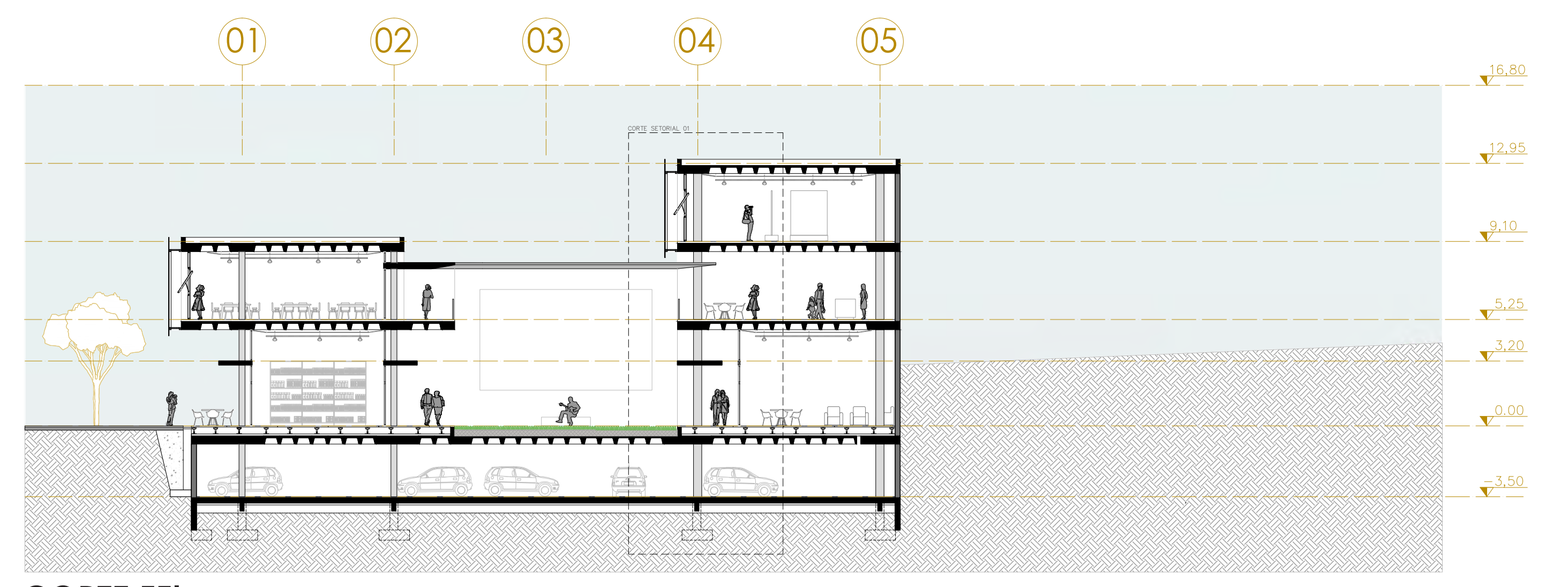
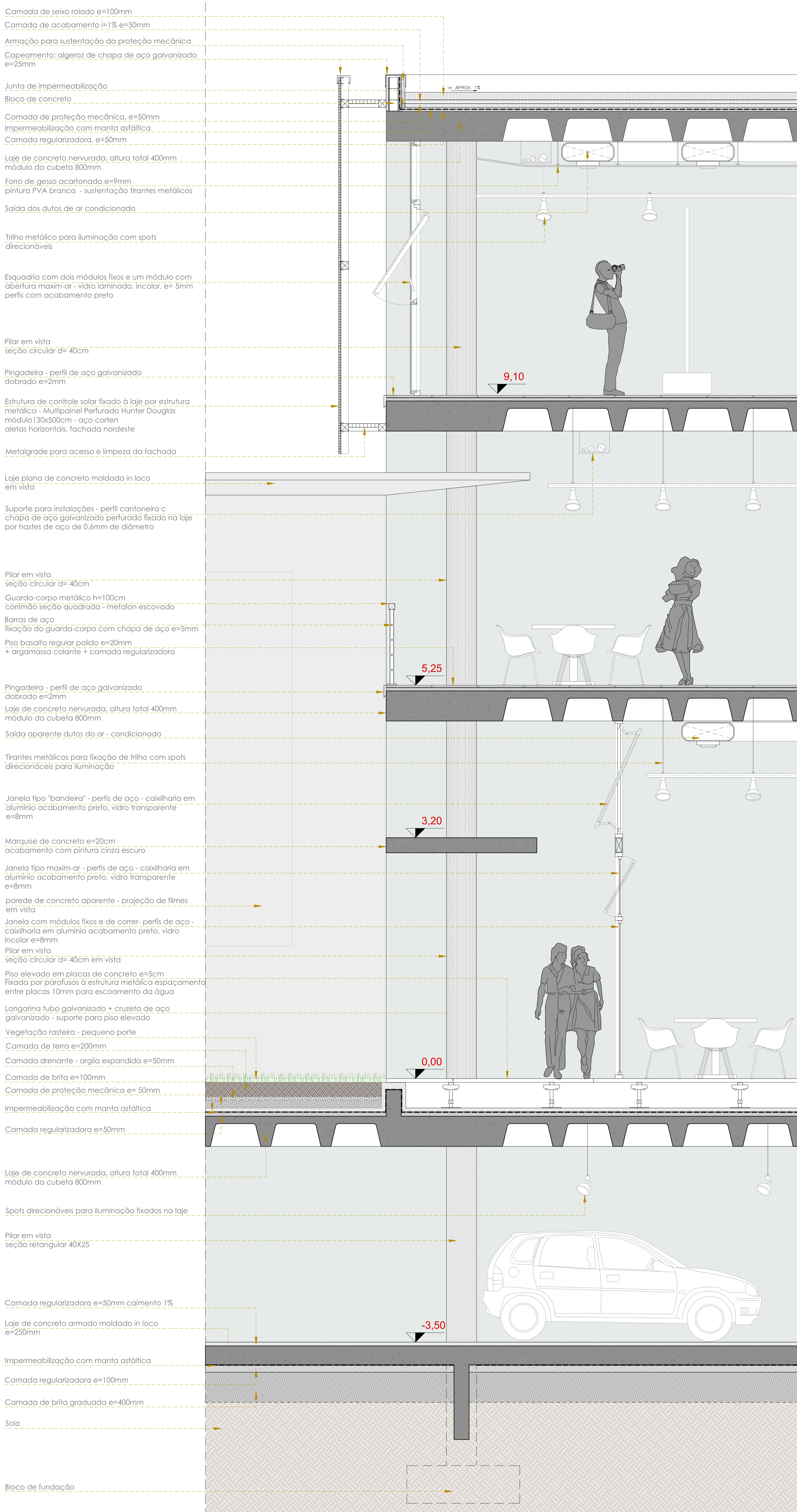








CORTE SETORIAL 01



CORTE SETORIAL 02

