

INTRODUÇÃO

Observando os indicadores de desenvolvimento humano este trabalho explora o interior gaúcho partindo da concentração produtiva visto que no meio rural as atividades que conduzem os municípios estão no primeiro setor. Souza (2009) apresenta que a agricultura tem como função a ocupação de mão de obra, o abastecimento das cidades e geração de divisas estrangeiras com as exportações. Assim, caracterizando uma dualidade entre o meio rural-agrário e o urbano-industrial. Com isso, procuram-se alternativas para investigar as relações da agricultura com a sociedade superando o padrão de que as cidades do interior complementam os centros urbanos. O estudo do Índice de Desenvolvimento Humano (IDH) apresenta-se como alternativa por apresentar dados que possibilitam ponderar as vantagens e desvantagens da especialização produtiva.

OBJETIVO

Ilustrar as diferenças regionais no Rio Grande do Sul pautado nos municípios especializados na produção de arroz e o seu atraso em desenvolvimento humano quando comparados com as regiões que não cultivam este produto.

METODOLOGIA

Através da coleta de dados no Atlas de Desenvolvimento Humano no Brasil (2013) em conjunto do Censo Agropecuário (2006) serão observadas as características agrícolas do Rio Grande do Sul de acordo com o Índice de Concentração Produtiva (ICP) comparando os municípios fornecedores de arroz com os cem melhores desempenhos no IDH.

QUADROS

Abaixo destaques importantes que apontam as características da agricultura do Rio Grande do Sul, nos municípios que possuem melhores índices de desenvolvimento humano.

Distribuição dos produtos agrícolas especializados nos 100 municípios com melhor IDH	
Produtos	Municípios
Soja	33
Uva	11
Leite	10
Milho	9
Arroz	5
Fumo	1
Laranja	1
Mandioca	1
Pecuária	1
Nenhum	28

Fonte: Censo Agropecuário, 2006

Distribuição dos municípios conforme ICP		
Produtos	Municípios	Cultivo Majoritário*
Um	15	Uva
Dois	29	Milho e Leite
Três	46	Soja, Milho e Leite
Quatro	9	Soja, Milho, Mandioca e Leite
Cinco	2	

Fonte: Censo Agropecuário, 2006

*Cultivo Majoritário: Estes produtos agropecuários são os mais frequentes na distribuição.

BIBLIOGRAFIA

IBGE, Instituto Brasileiro de Geografia e Estatística. Censo Agropecuário. 2006, Rio de Janeiro.

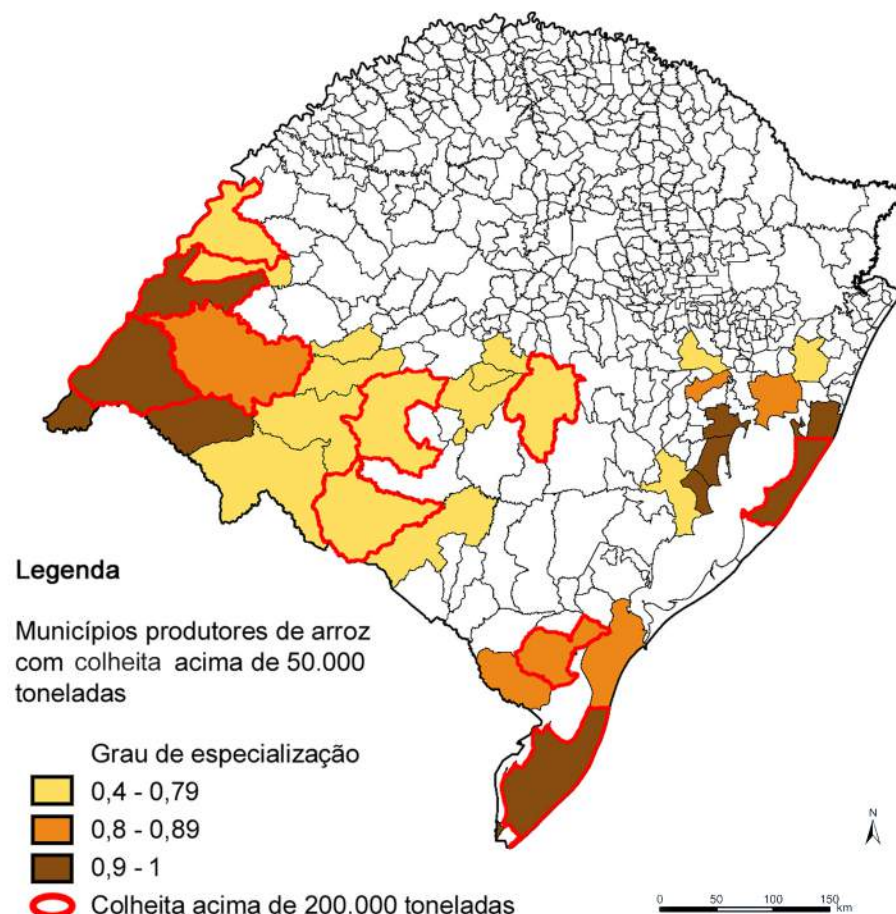
IPEA, Instituto de Pesquisa Econômica Aplicada. Atlas de Desenvolvimento Humano no Brasil. 2013, Brasília.

SOUZA, Nali de Jesus de. Desenvolvimento Econômico. 5. ed, São Paulo : Atlas, 2009

MAPAS

A exposição dos dados pesquisados no Censo Agropecuário e no Atlas de Desenvolvimento Humano auxiliam constatar que especialização produtiva e desenvolvimento humano são distantes.

Mapa 1 - Colheita de Arroz (2006)



Legenda

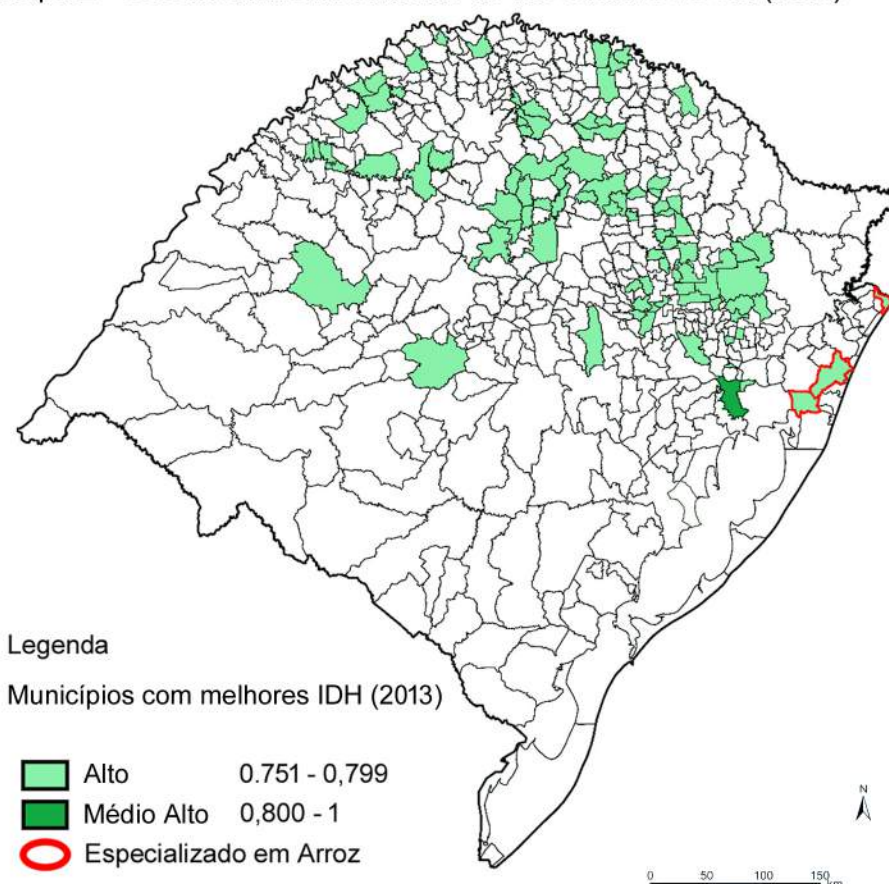
Municípios produtores de arroz com colheita acima de 50.000 toneladas

Grau de especialização	
Amarelo	0,4 - 0,79
Laranja	0,8 - 0,89
Marrom	0,9 - 1
Linhas vermelhas	Colheita acima de 200.000 toneladas

Colheita de Arroz e Desenvolvimento Humano			
Municípios	ton (2006)	Posição	IDH
Uruguaiana	590.329	131º	0.744
Itaqui	458.118	260º	0.713
Alegrete	390.000	151º	0.740
Dom Pedrito	335.835	279º	0.708
Santa Vitória do Palmar	324.619	263º	0.712
São Borja	314.069	179º	0.736
Cachoeira do Sul	248.899	142º	0.742
Arroio Grande	243.750	445º	0.657
São Gabriel	210.925	314º	0.699

Fontes: ADHB, 2013 e FEEDADOS, 2015.

Mapa 2 - Desenvolvimento Humano no Rio Grande do Sul (2013)



Legenda

Municípios com melhores IDH (2013)

Verde claro	Alto	0.751 - 0,799
Verde escuro	Médio Alto	0,800 - 1
Linhas vermelhas	Especializado em Arroz	