

Análise da massa corporal em relação a mochila escolar em uma escola estadual da zona norte de Porto Alegre.

Tathiana Graziella Schneider Bloise
(Bolsista do PIC do Curso de Educação Física)

Orientadora: Profa. Msc. Débora Rios Garcia

INTRODUÇÃO

Sabendo que a mochila é a forma mais comum utilizada pelos alunos para o transporte diário de seus materiais escolares, assim temos como objetivo deste estudo avaliar a forma e a sobrecarga do material que é carregado nas mochilas pelas crianças, procurando identificar se elas estão transportando o peso das mochilas dentro dos 10% recomendado pela OMS.

MATERIAIS E MÉTODOS

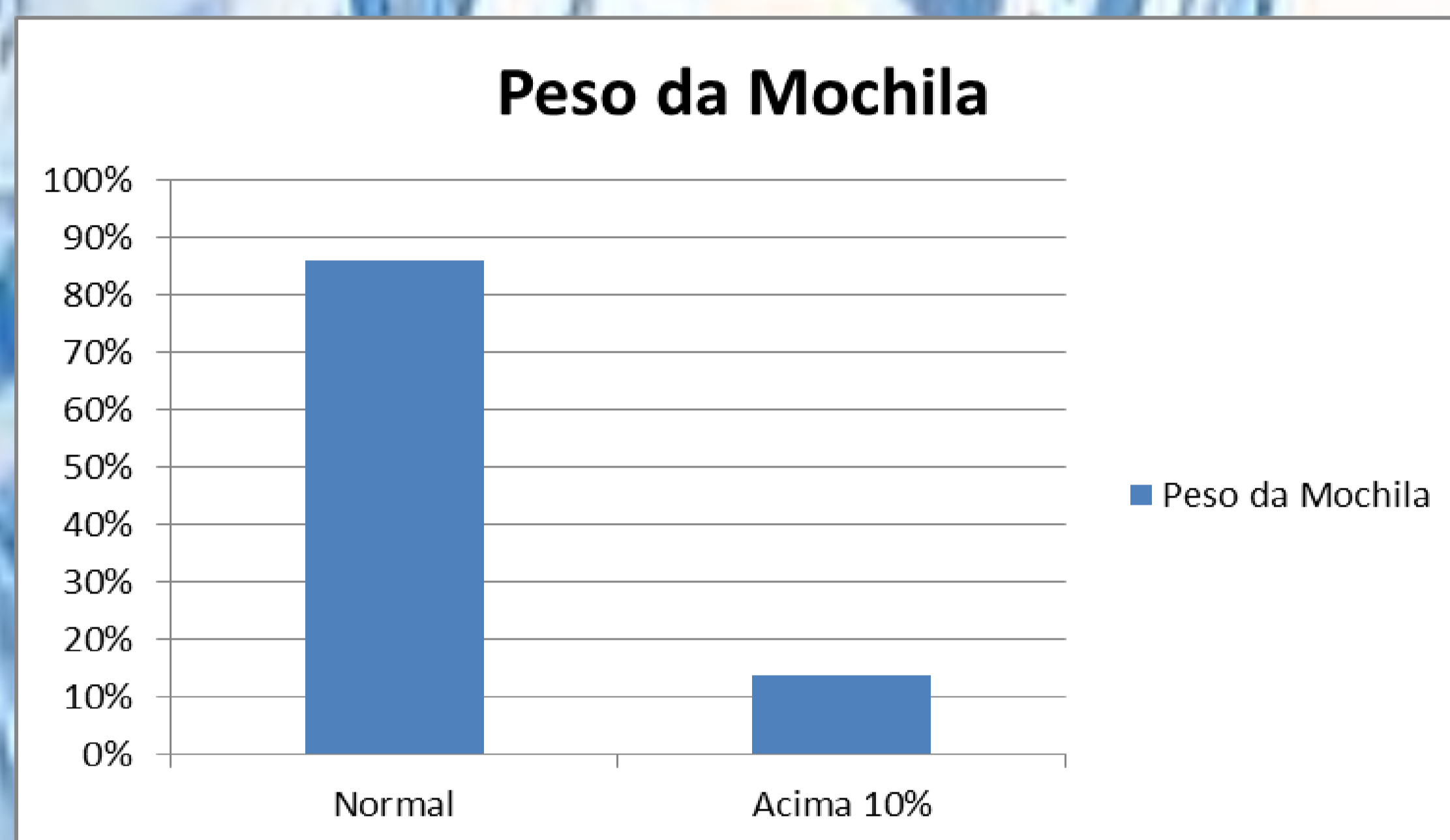
A amostra foi composta por 72 alunos, estudantes do 1º ao 4º ano do ensino fundamental de uma Escola Estadual de Porto Alegre.

CONCLUSÃO

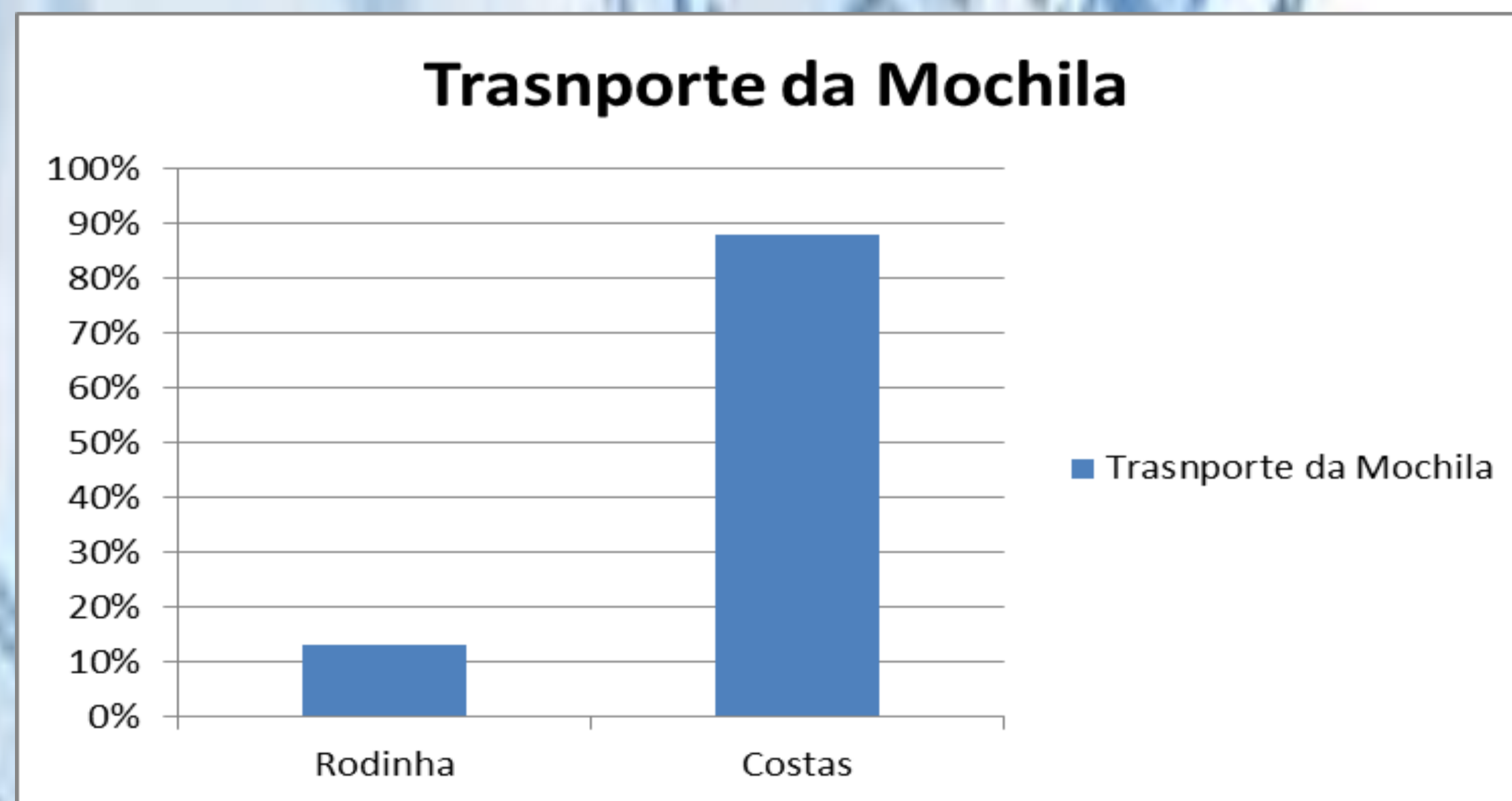
Conclui-se com esta análise que a maioria dos alunos desta escola transportam seu material de forma correta sem exageros significantes.

tathi_bl@hotmail.com

RESULTADO



86% dos alunos participantes carregam o peso adequado dentro dos 10% previsto em lei e 14% ultrapassam o peso estimado.



88% dos alunos transportam seu material em mochila de duas alças nos ombros e 12% transportam em mochilas de rodinhas.