

Avaliação temporal da paisagem entre os Balneários de Hermenegildo e Barra do Chuí/RS.

Melina de Lima Müller¹, Ricardo Norberto Ayup Zouain²

1. Acadêmica de Geografia, IGEO/UFRGS
2. Prof. Dr. Ricardo N. A. Z., IGEO/UFRGS

INTRODUÇÃO E OBJETIVO

Avaliando o espaço físico, a ocupação e uso do solo com a paisagem constatamos as alterações e impactos atuantes sobre o meio físico. O presente trabalho pesquisa os efeitos decorrentes da referida interação, na Planície Costeira Sul Rio-grandense, entre os Balneários da Barra do Chuí e do Hermenegildo (Município de Santa Vitória do Palmar).

METODOLOGIA E MÉTODO

Para a elaboração deste trabalho, foram obtidas imagens do Satélite Landsat 5 (por meio do Inpe), temporalmente espaçadas, porém com condições climáticas semelhantes, executando análise digital, em composições RGB 321; 432; 752 e 741, as que possibilitaram uma melhor visualização das classes do uso e ocupação da paisagem, distribuídas num período de 26 anos. Com as informações colhidas e as imagens processadas, foi viável análise das imagens, aplicando os diferentes níveis de contraste ou da refletância dos alvos: solo arenoso, água e vegetação. Assim, dentre dezenas de captações nas Bandas 1, 2, 3, 4, 5, e 7, foram selecionadas as imagens para as datas de 01/03/1985, na composição RGB 741 (Imagem I); de 14/04/1995, RGB 752 (Imagem II); de 21/03/2004 em RGB 741 (Imagem III); e 19/03/2009 para a composição RGB 741 (Imagem IV). Observando as condições meteorológicas das referidas datas, a refletância da água, a precipitação e a umidade relativa do ar na região, foi realizada a análise da evolução temporal no espaço da paisagem da área de estudo por sensoriamento remoto com a utilização do software ArcGis®.

1

INTRODUÇÃO E OBJETIVO

Avaliando o espaço físico, a ocupação e uso do solo com a paisagem constatamos as alterações e impactos atuantes sobre o meio físico. O presente trabalho pesquisa os efeitos decorrentes da referida interação, na Planície Costeira Sul Rio-grandense, entre os Balneários da Barra do Chuí e do Hermenegildo (Município de Santa Vitória do Palmar).

1

Imagem I

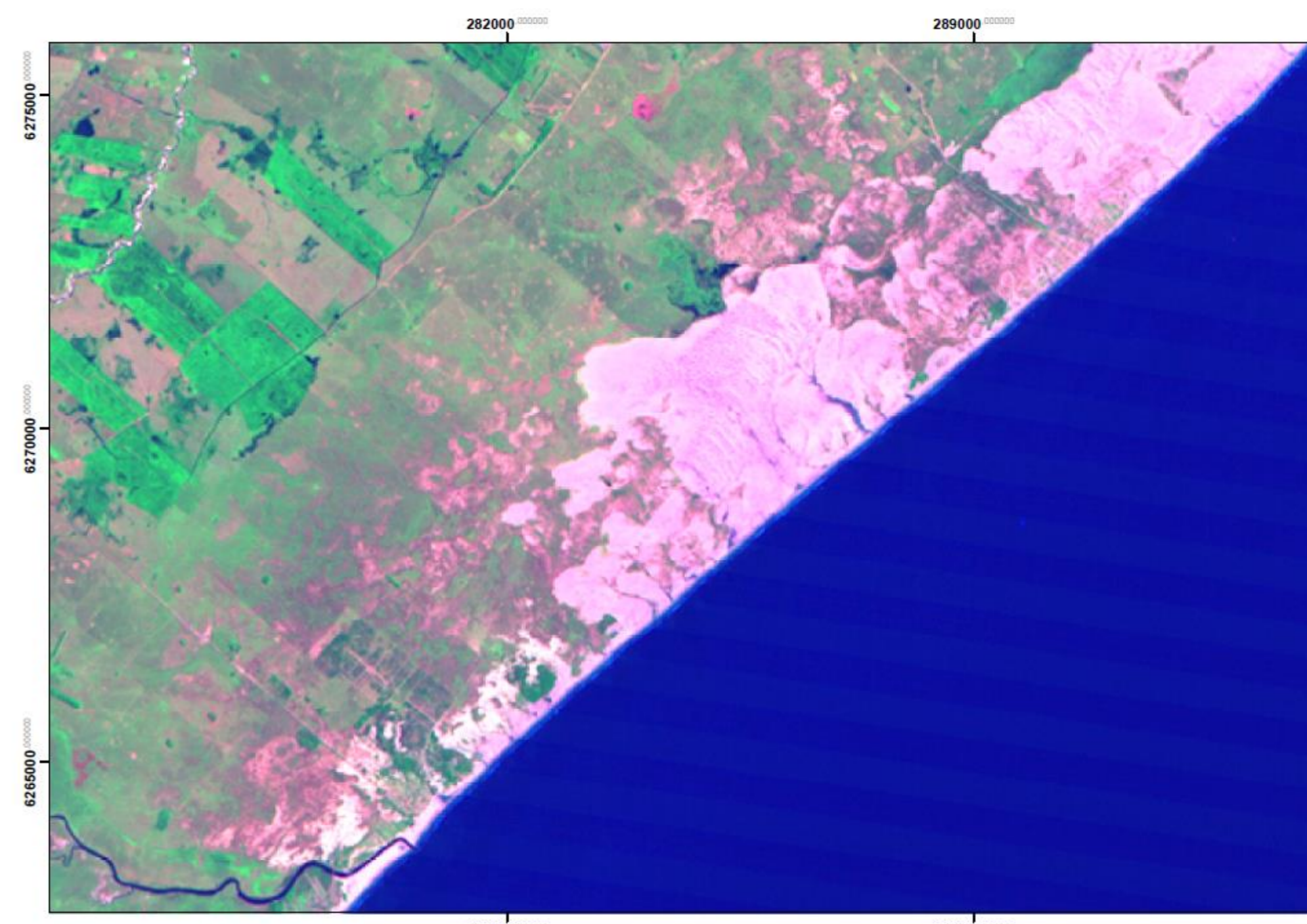


Imagem II



Imagem III



1

Imagem IV

