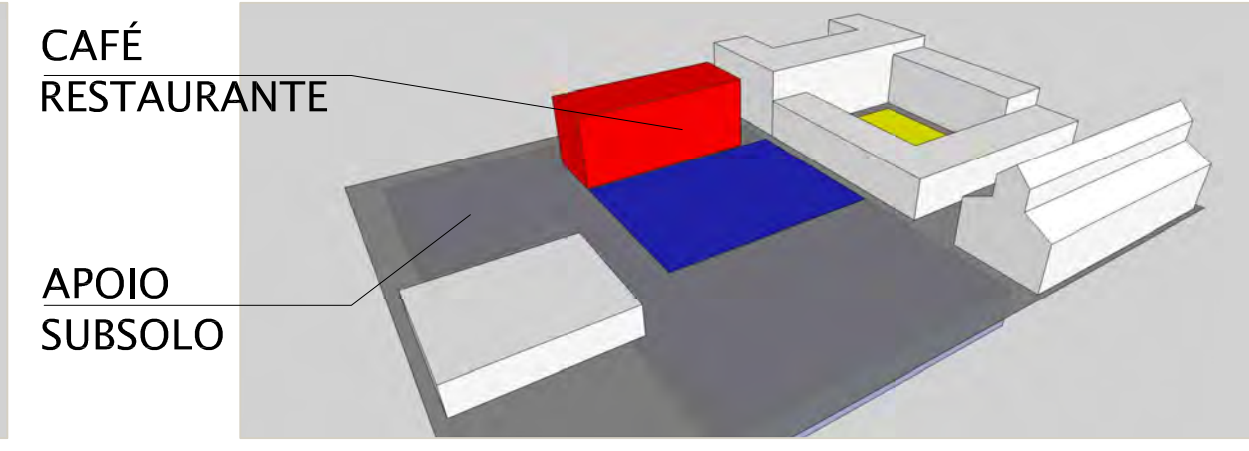
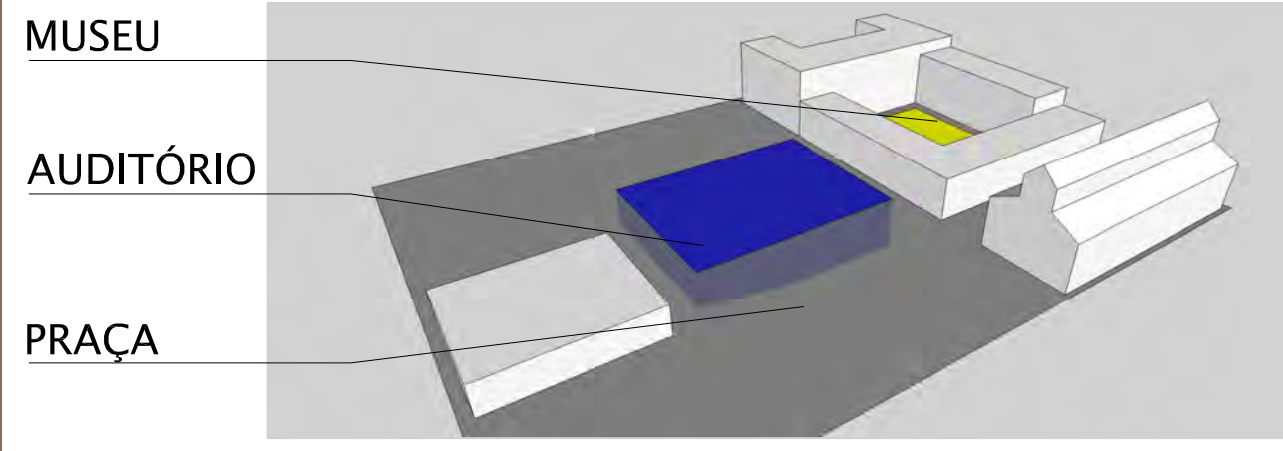


ESQUEMA VOLUMÉTRICO



DADOS

ESPAÇO	ÁREA (m²)	DADOS GERAIS	
AUDITÓRIO	192	ÁREA DO TERREJO	1.666
MUSEU	300	ÁREA TOTAL ÚTIL	4.812
CUBÍCULOS	600	TAXA DE OCUPAÇÃO LEGAL	30%
CAFÉ EXTERNA	383	TAXA DE OCUPAÇÃO LEGAL	73%
PROLABORA	301	ÁREA TOTAL CONSTRUIDA	3.024
CUBÍCULO TÉCNICA	303	ÍNDICE DE APROVEITAMENTO LEGAL	1,5
ESTACIONAMENTO	1.500	ÁREA TOTAL ESPAÇO ABERTO	3.000
INFRAESTRUTURA	388	ESTACIONAMENTO (VEÍCULOS)	8700
ESPAÇO ABERTO	1.000	PERVASAS	

IMPLANTAÇÃO
ESCALA 1/250



DIAGRAMA PRAÇAS

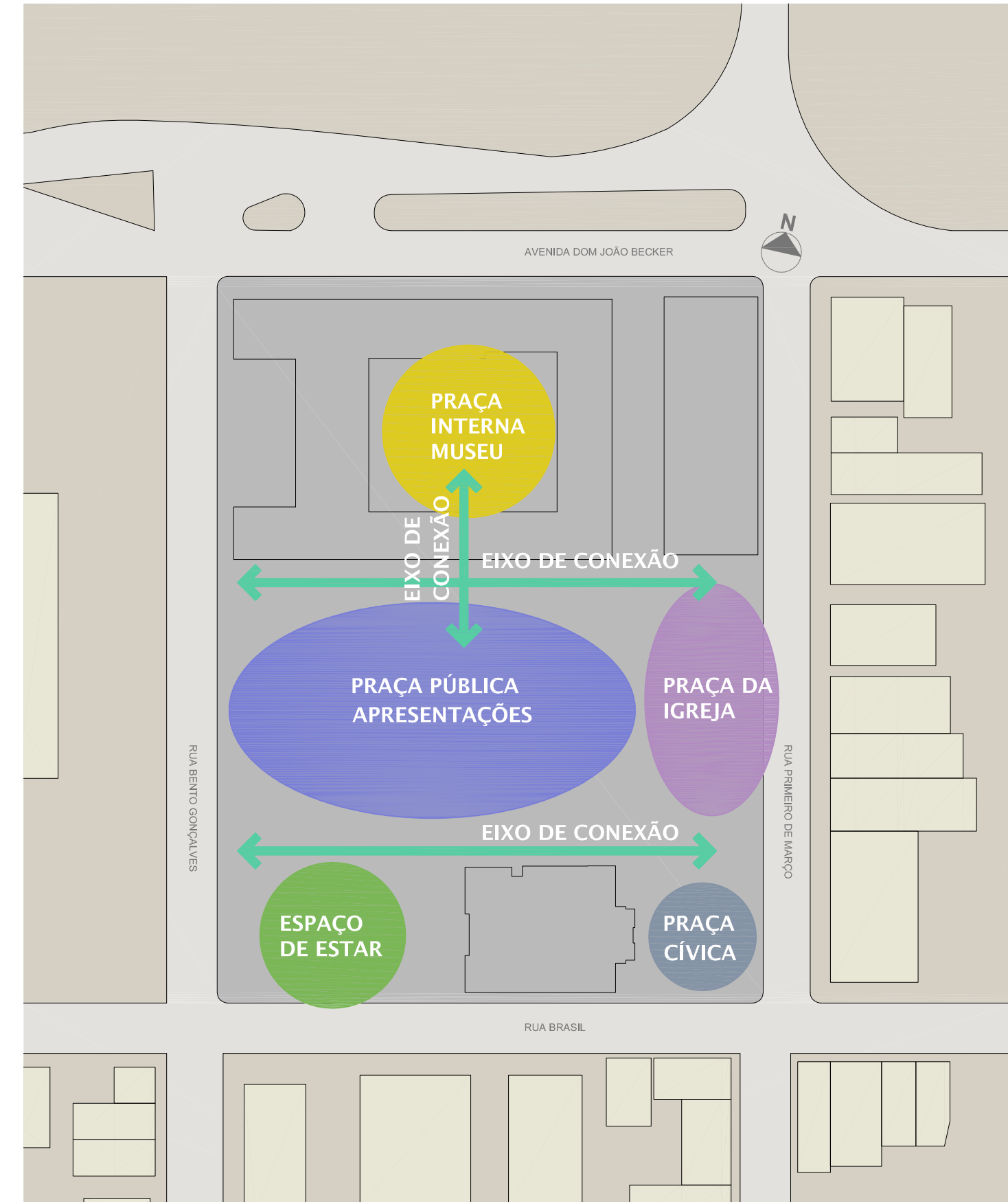
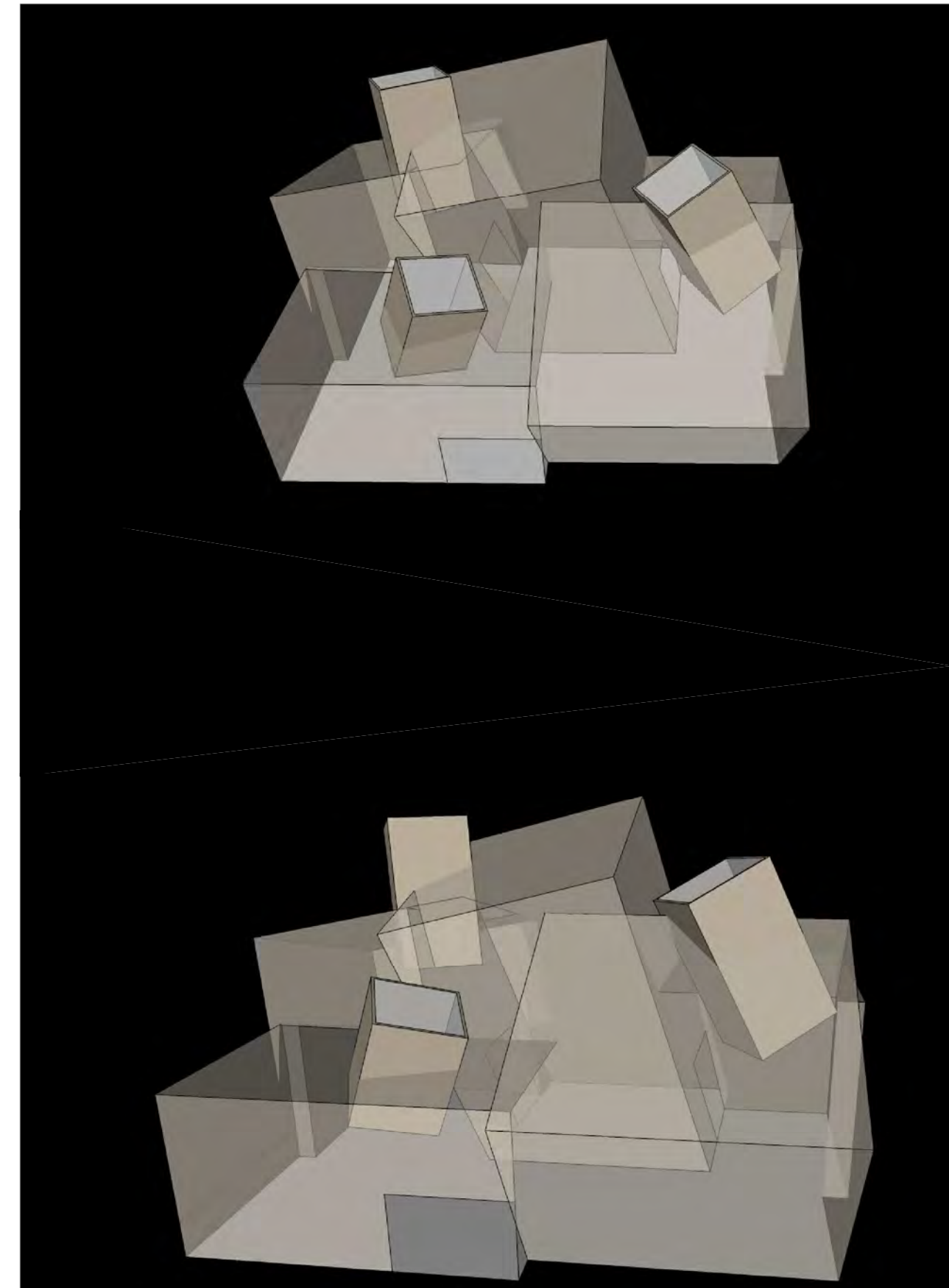
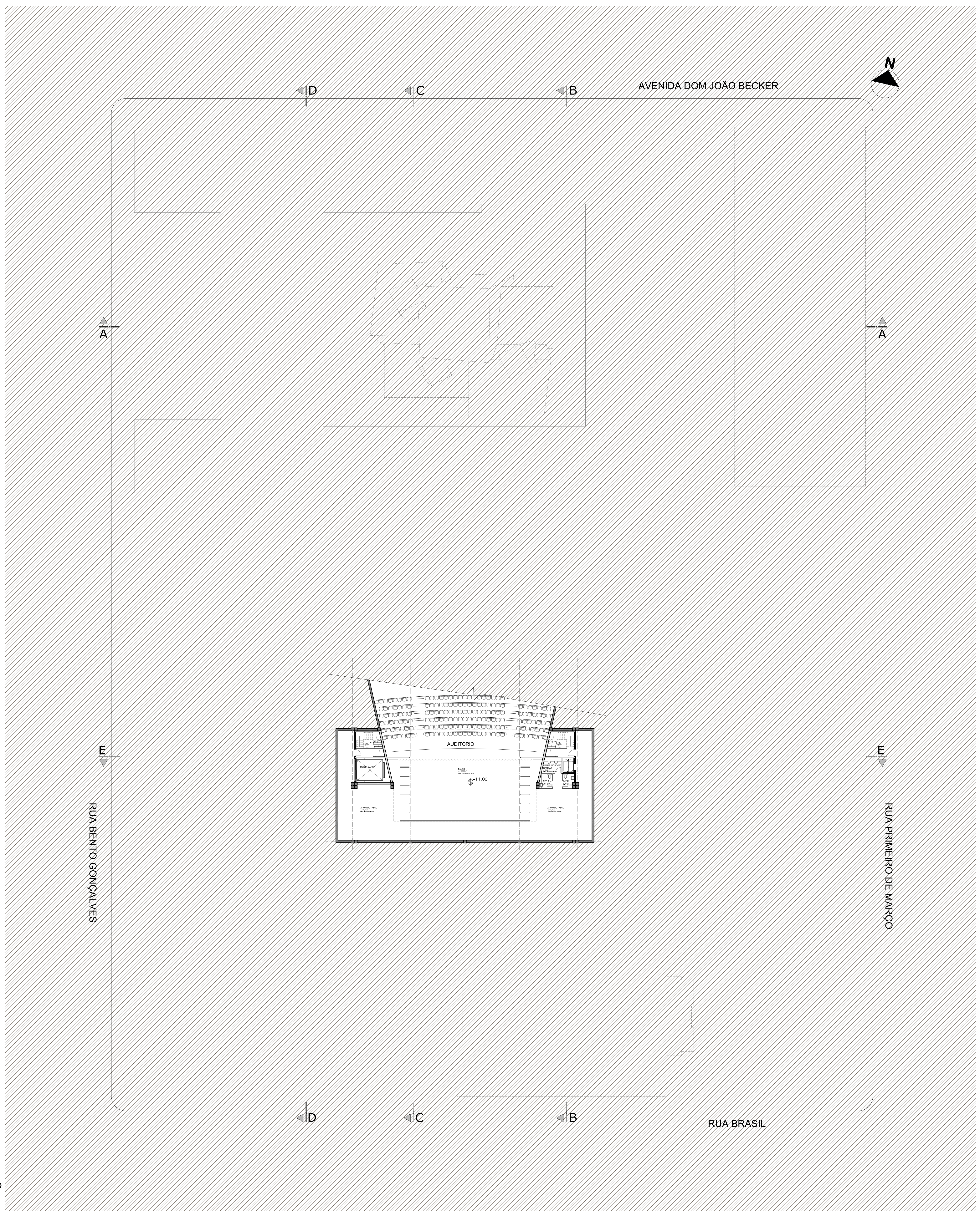


DIAGRAMA VOLUMÉTRICO MUSEU



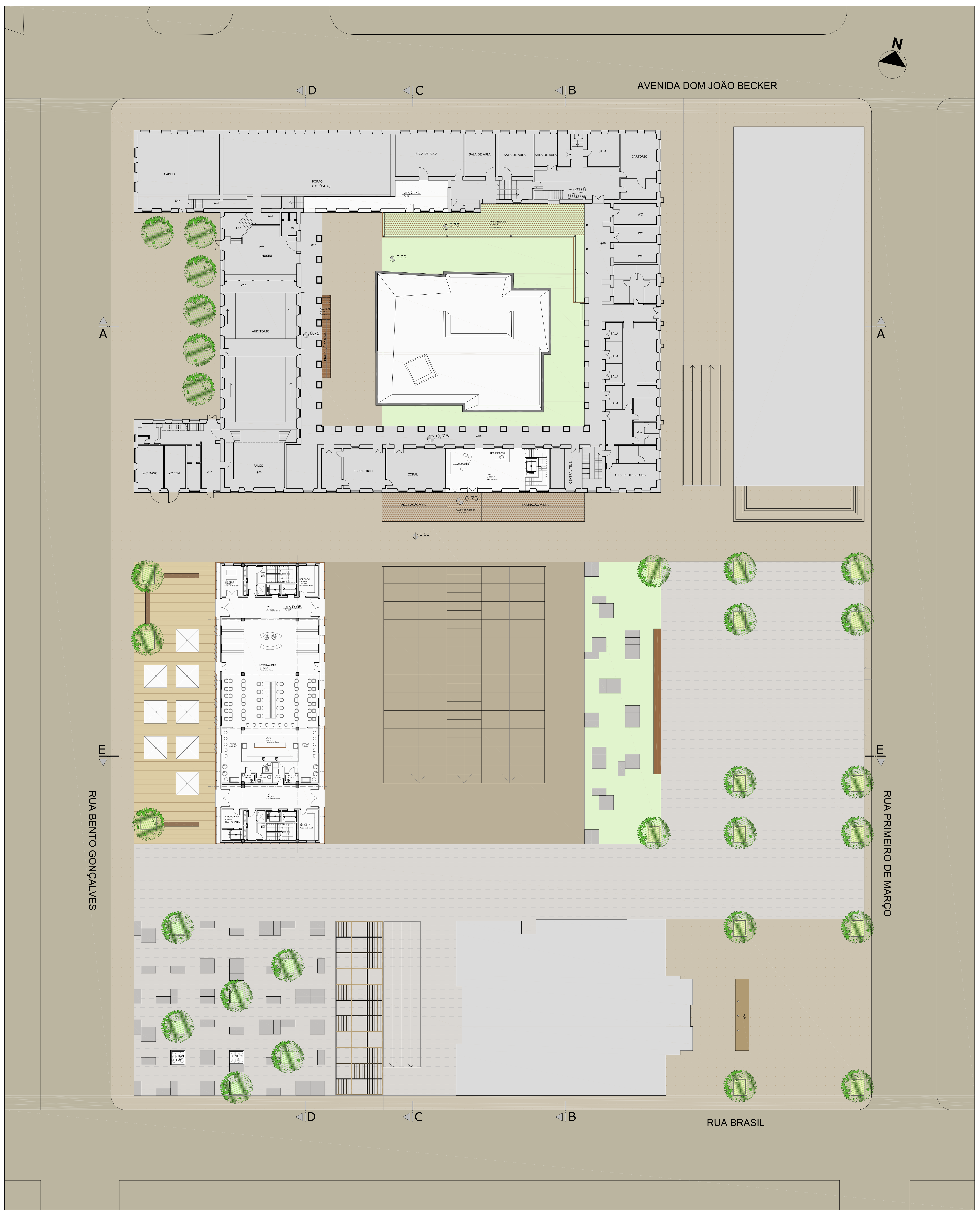


PLANTA BAIXA 3º SUBSOLO
NÍVEL -11,00
ESCALA 1/200



FACHADA OESTE
ESCALA 1/200

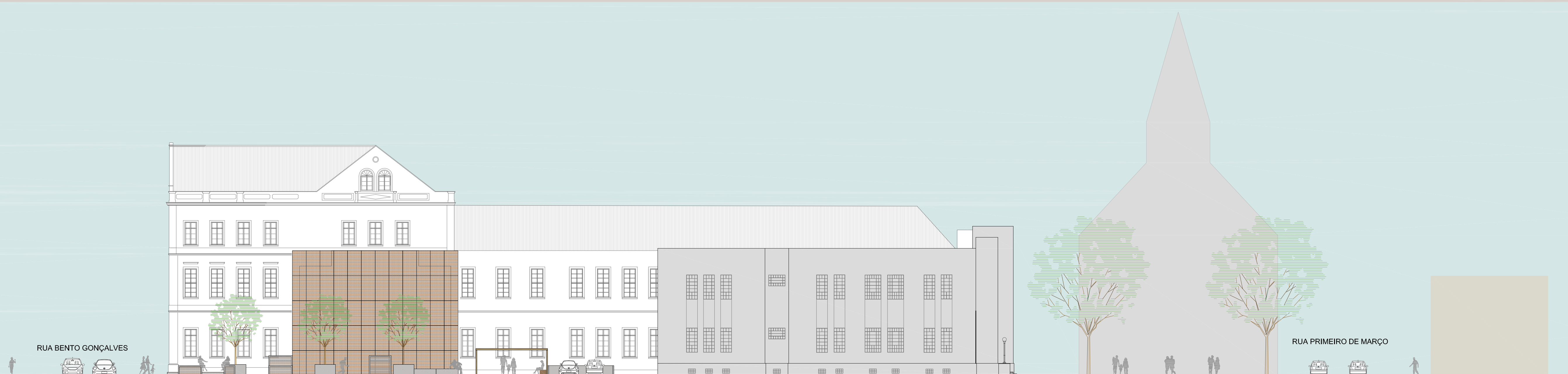




PLANTA BAIXA TÉRREO
NÍVEL 0.05
ESCALA 1/200

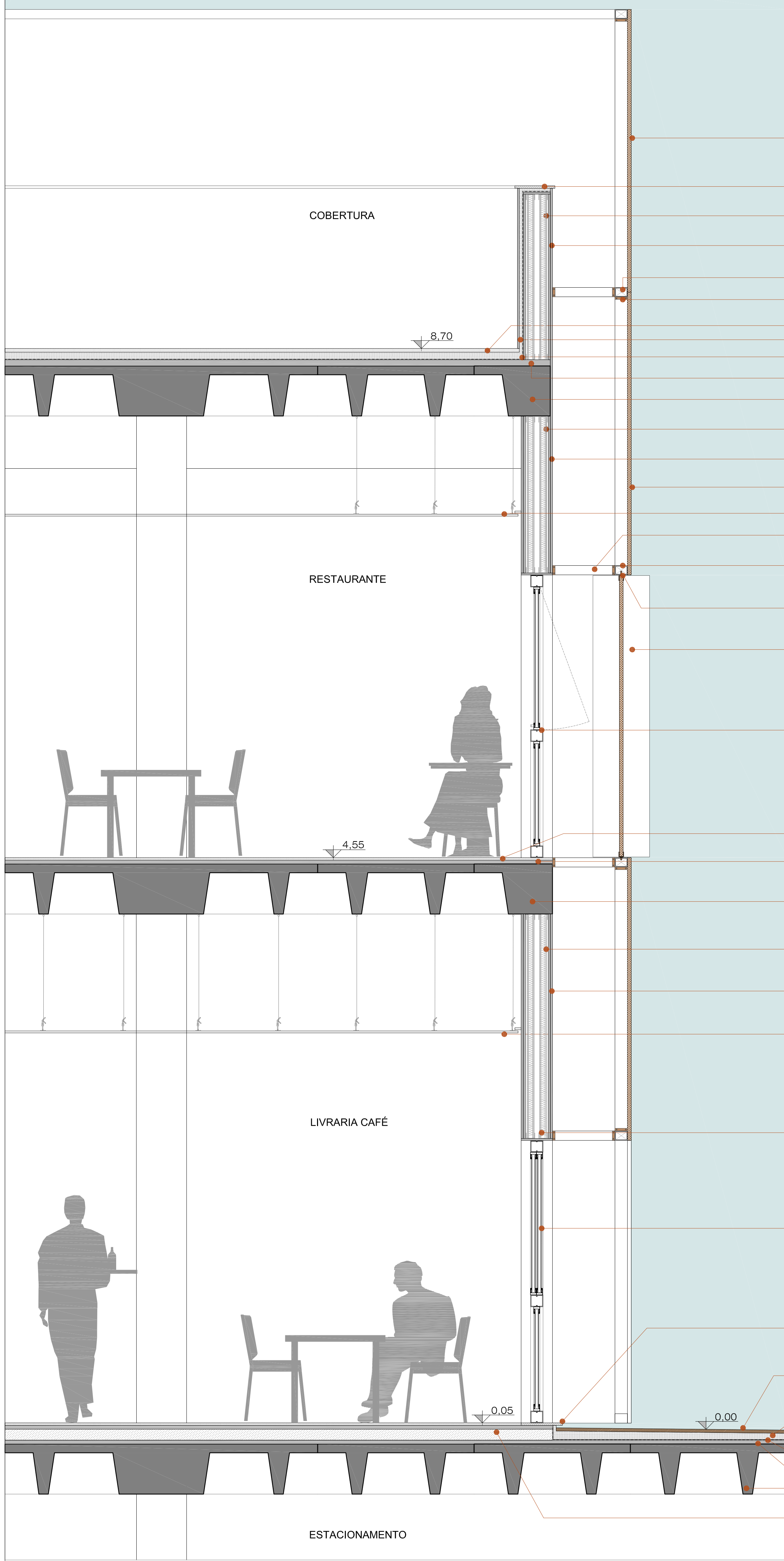


FACHADA SUL
ESCALA 1/200





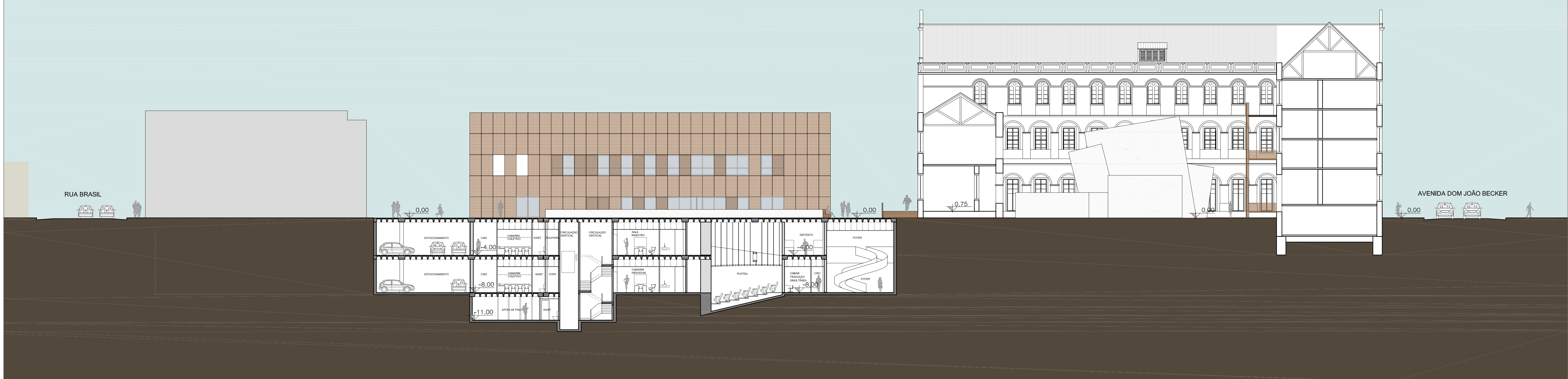
CORTE DE PELE
ESCALA 1/20



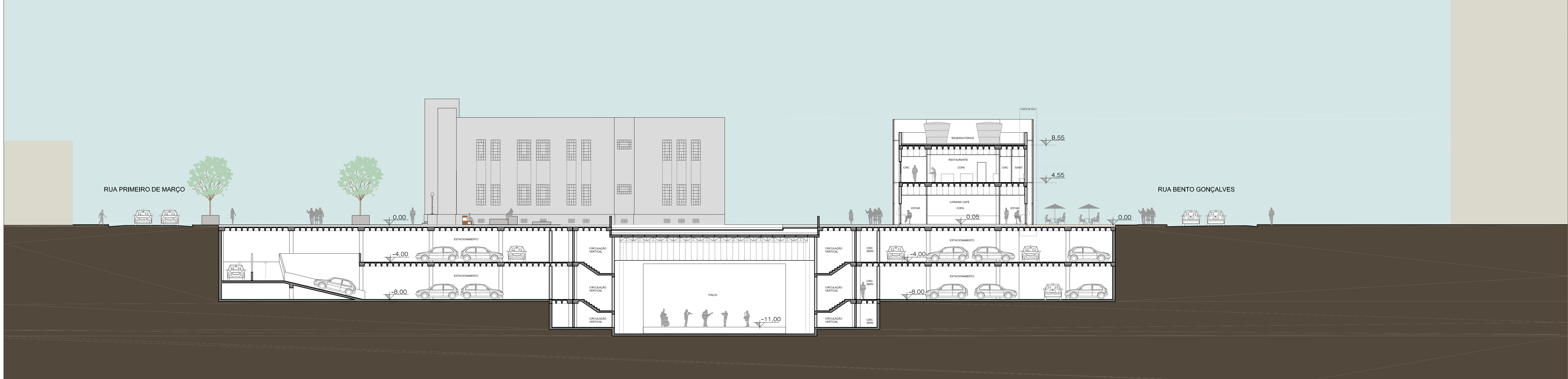
- Chapa perfurada fixa em aço corten
- Granito cinza andorinha com 20mmx300mmx1250mm
- Isolamento acústico em lâ de rocha
- Placa cimentícia e=12mm com camada dupla
- Perfil metálico em aço corten
- Cantoneira de fixação dos perfis em aço corten.
- Piso em cimento alisado. i=1%
- Proteção mecânica
- Manta asfáltica e=5mm
- Caapeamento da laje nervurada
- Laje nervurada bidirecional em concreto armado
- Isolamento acústico em lâ de rocha
- Placa cimentícia e=12mm com camada dupla
- Chapa perfurada fixa em aço corten
- Forro em gesso acartonado
- Perfil metálico em aço corten.
- Fixação da estrutura no edifício.
- Perfil metálico em aço corten
- Pino de rotação em aço corten
- Chapa perfurada móvel em aço corten
- Esquadria em alumínio anodizado cor cinza chumbo, painel inferior fixo e painel superior com abertura maxim-ar. Vidro duplo incolor 4mm.
- Piso em cimento alisado
- Caapeamento da laje nervurada
- Laje nervurada bidirecional em concreto armado.
- Isolamento acústico em lâ de rocha
- Placa cimentícia e=12mm com camada dupla
- Forro em gesso acartonado
- Guia metálica em aço galvanizado, com espessura de chapa de 0,95mm
- Esquadria em alumínio anodizado cor cinza chumbo, painel inferior fixo e painel superior com trilhos de correr. Vidro duplo incolor 4mm.
- Soleira em granito cinza andorinha peça de 20mmx300mmx1250mm
- Piso externo em concreto alisado pigmentado - cor ocre. i = 1%
- Argamassa magra - Proteção mecânica
- Manta asfáltica e=5mm
- Caapeamento da laje nervurada
- Laje nervurada bidirecional em concreto armado.
- Enchimento com concreto leve.



CORTE BB'
ESCALA 1/200



CORTE EE'
ESCALA 1/200



CORTE DD'
ESCALA 1/200

