

O BAIRRO NAVEGANTES

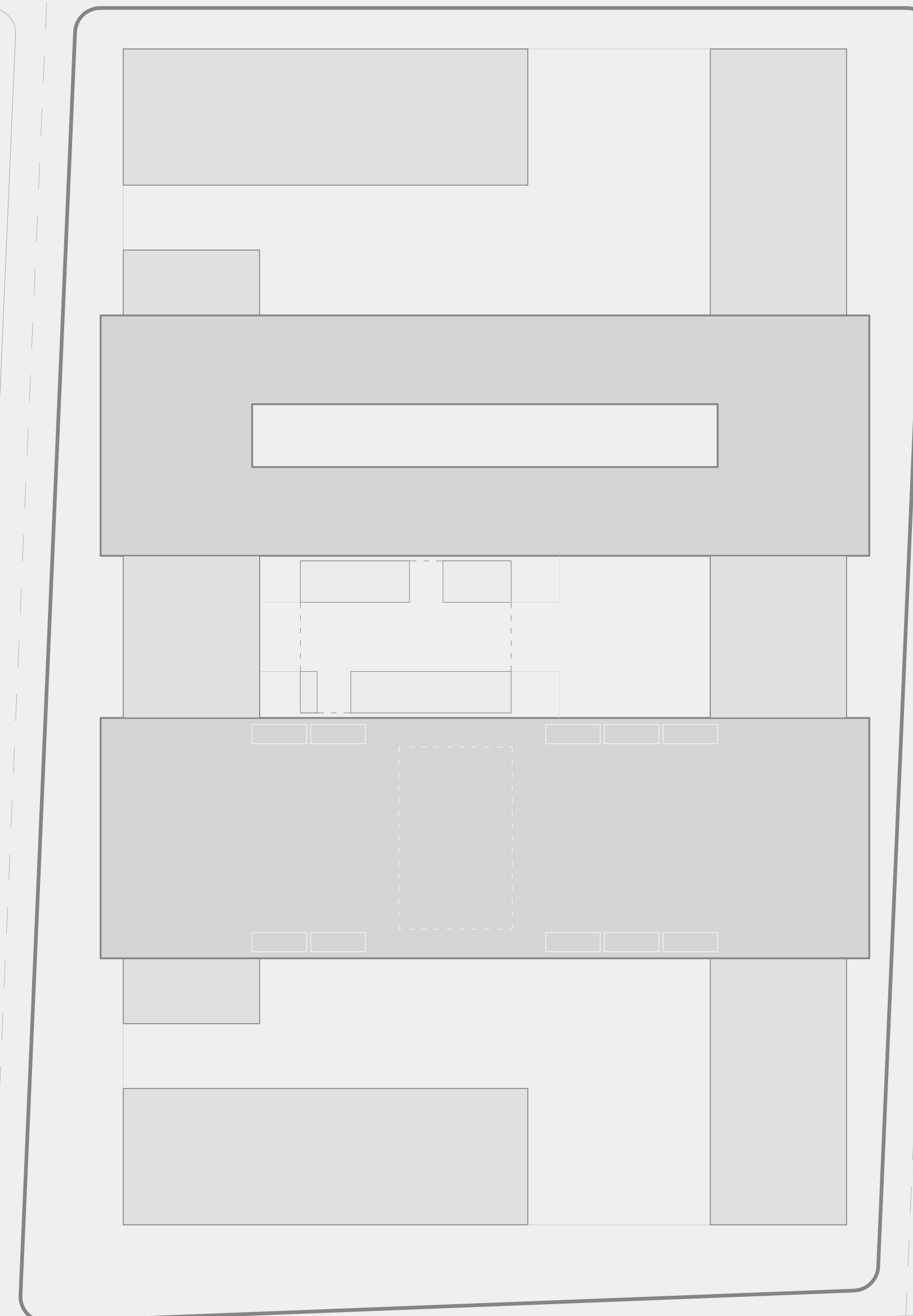
O Bairro Navegantes é conhecido em Porto Alegre pela sua origem industrial. Arquitetonicamente, a condição atual é de degradação e abandono. Além disso, o espaço público é subutilizado, pois carece de equipamentos públicos qualificados que induzam a permanência das pessoas no local.

SÍTIO ESCOLHIDO

A área de intervenção é composta por 6 faixas de lotes localizados entre a Av. Sertório e a Rua João Inácio. Os terrenos apropriados situam-se nas bordas das regiões 1 e 3 do plano de revitalização do IV Distrito de Porto Alegre. Ali estão previstos projetos estratégicos para a mudança da imagem dos bairros degradados, além medidas de qualificação ambiental e do espaço público. Será dado apoio à instalação de escolas técnicas e faculdades de tecnologia.

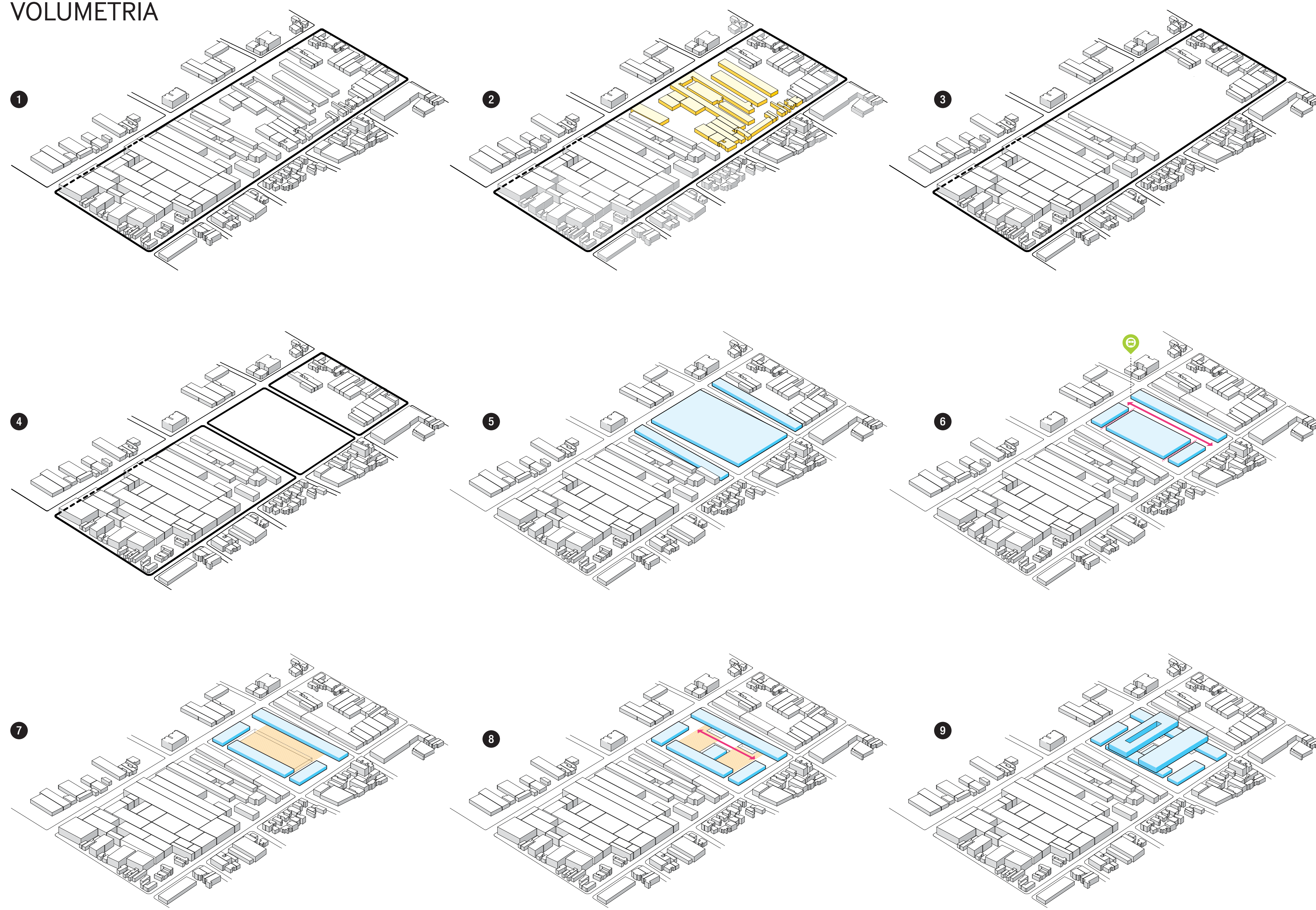
O SISTEMA SESI | SENAI

O tema proposto é a implantação do SENAI, escola técnica industrial, juntamente com um centro social e de lazer vinculado ao SESI. O núcleo pedagógico poderia oferecer um suporte sólido ao desenvolvimento econômico do bairro. Já o núcleo social potencializaria uma transformação efetiva do caráter da região.



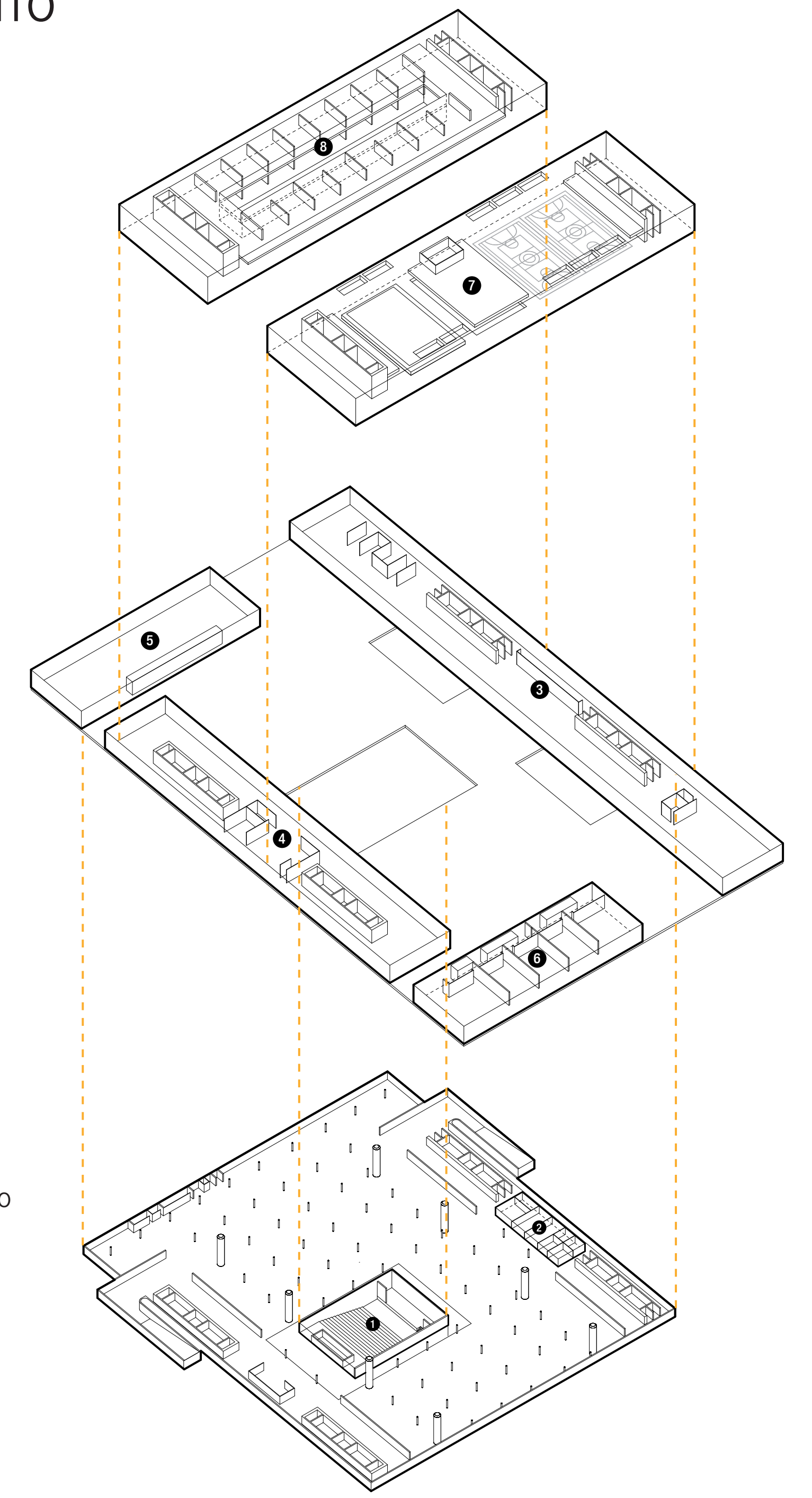


VOLUMETRIA



ZONEAMENTO

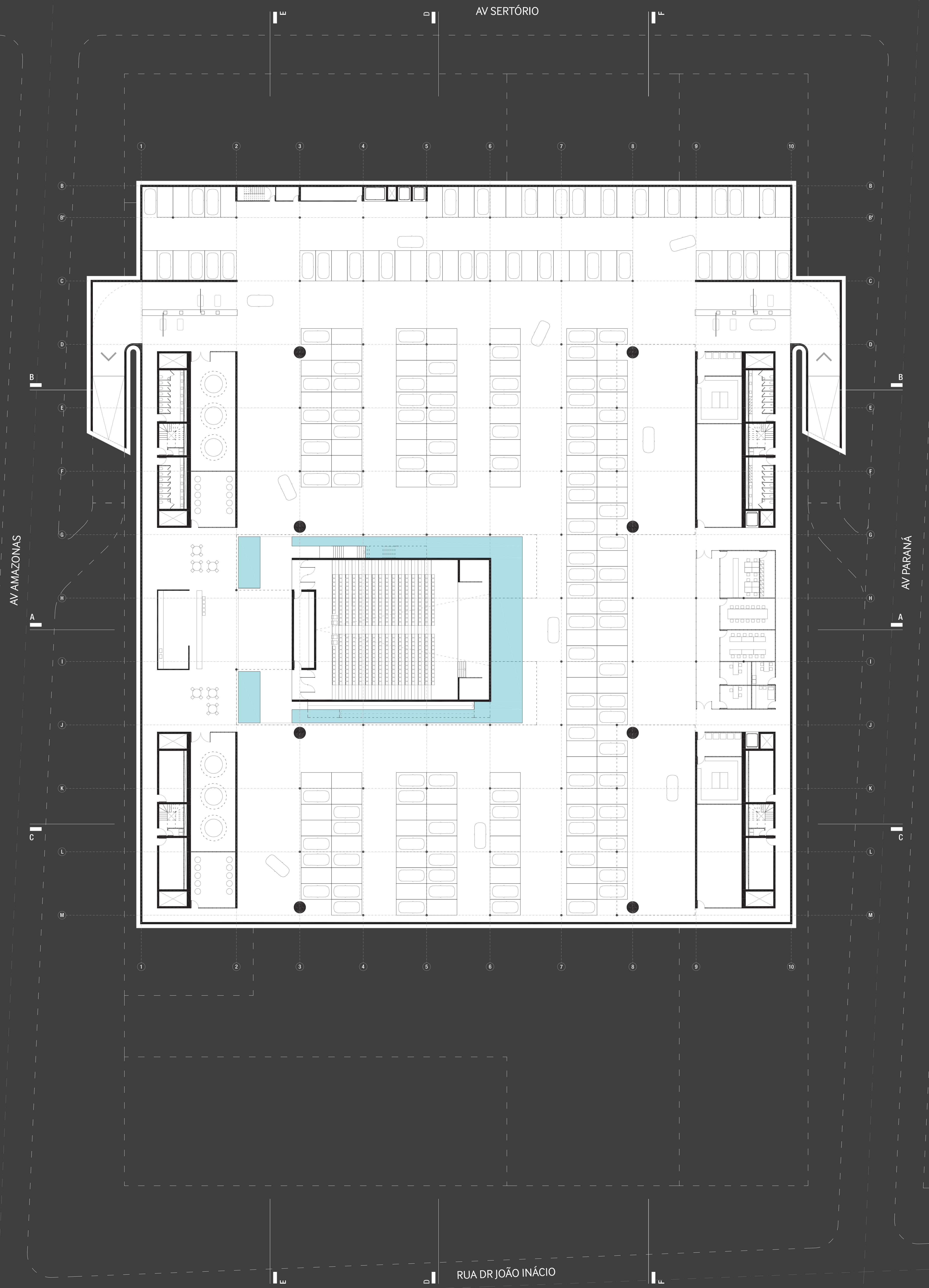
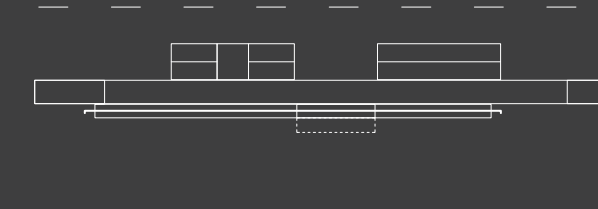
- 1 AUDITÓRIO
- 2 ADMINISTRAÇÃO
- 3 ACESSO BIBLIOTECA SALÃO MULTIUSO
- 4 BAR RESTAURANTE CONVENIÊNCIA
- 5 LOJA ÂNCORA
- 6 COMÉRCIO
- 7 ESCOLA TÉCNICA
- 8 CENTRO ESPORTIVO



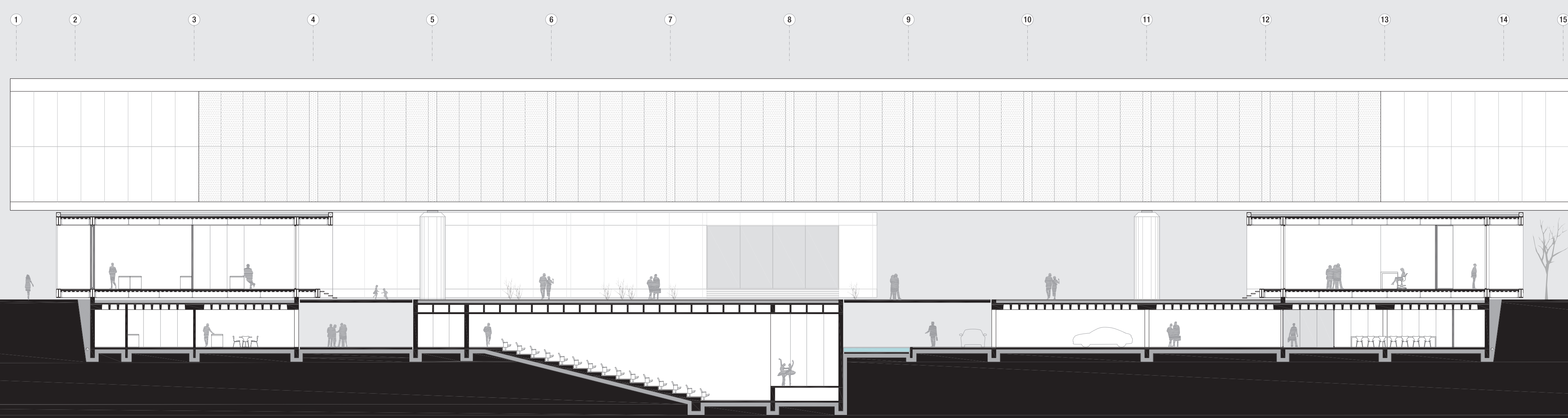
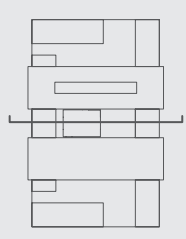


SUBSOLO

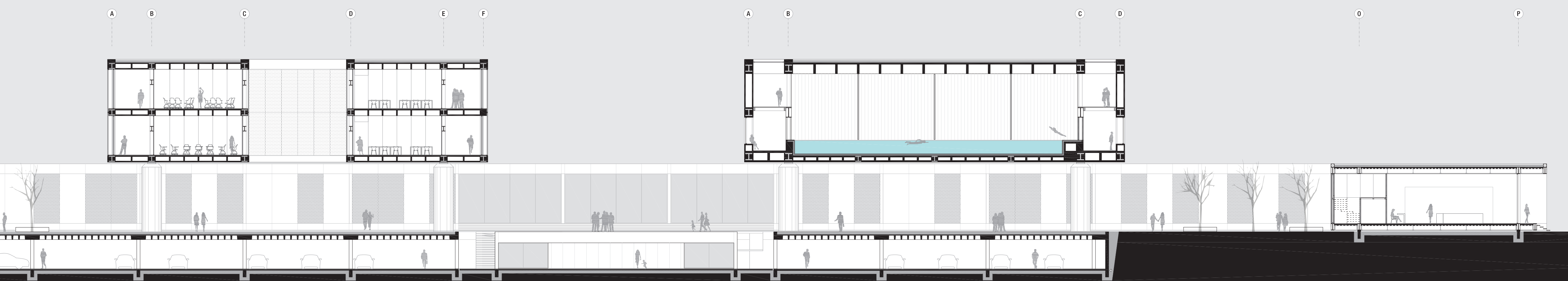
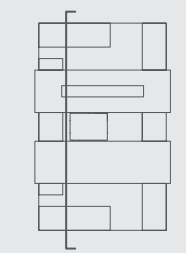
Escala 1:250



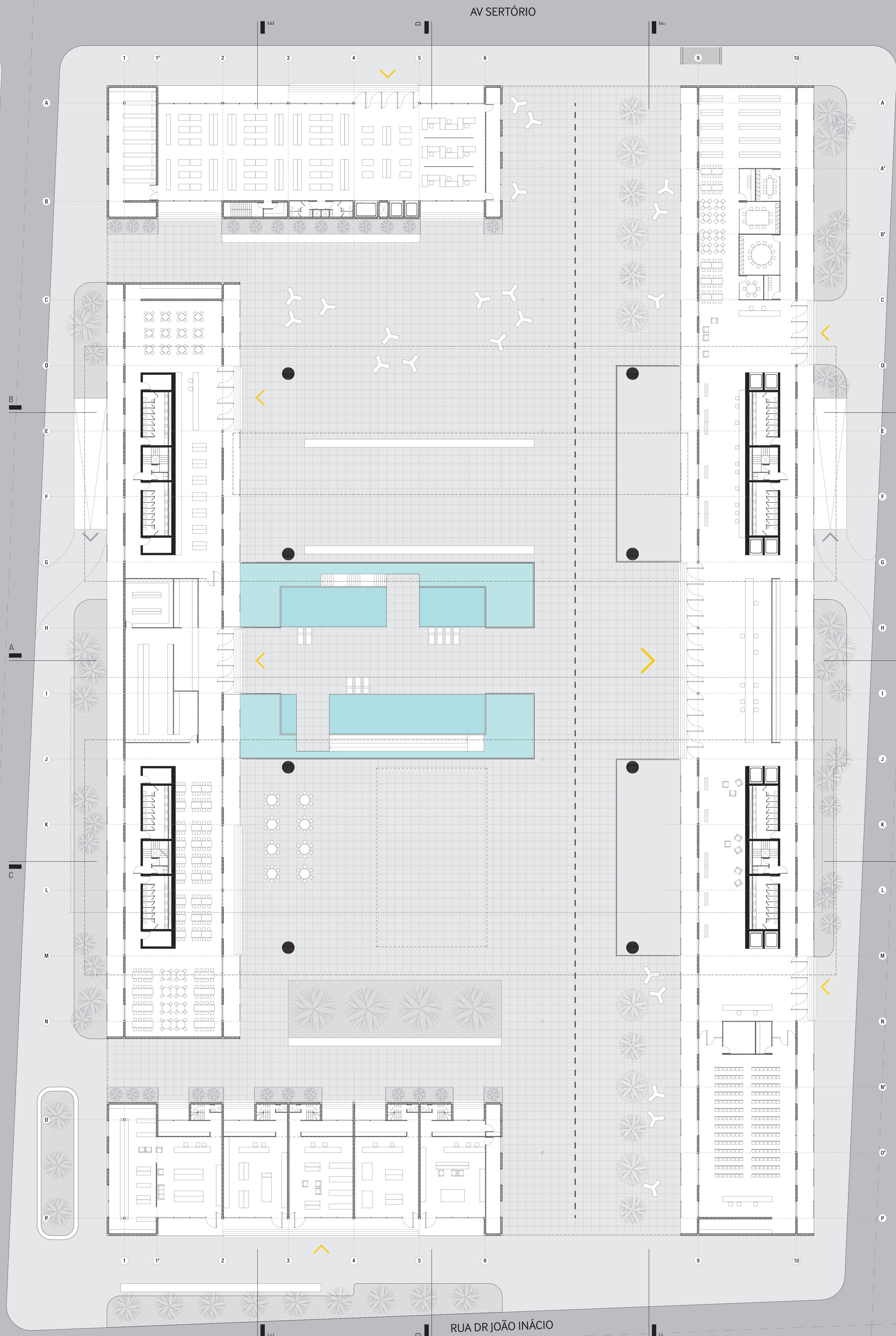
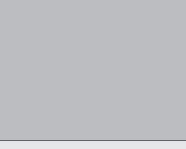
CORTE AA
Escala 1:200



CORTE EE
Escala 1:200



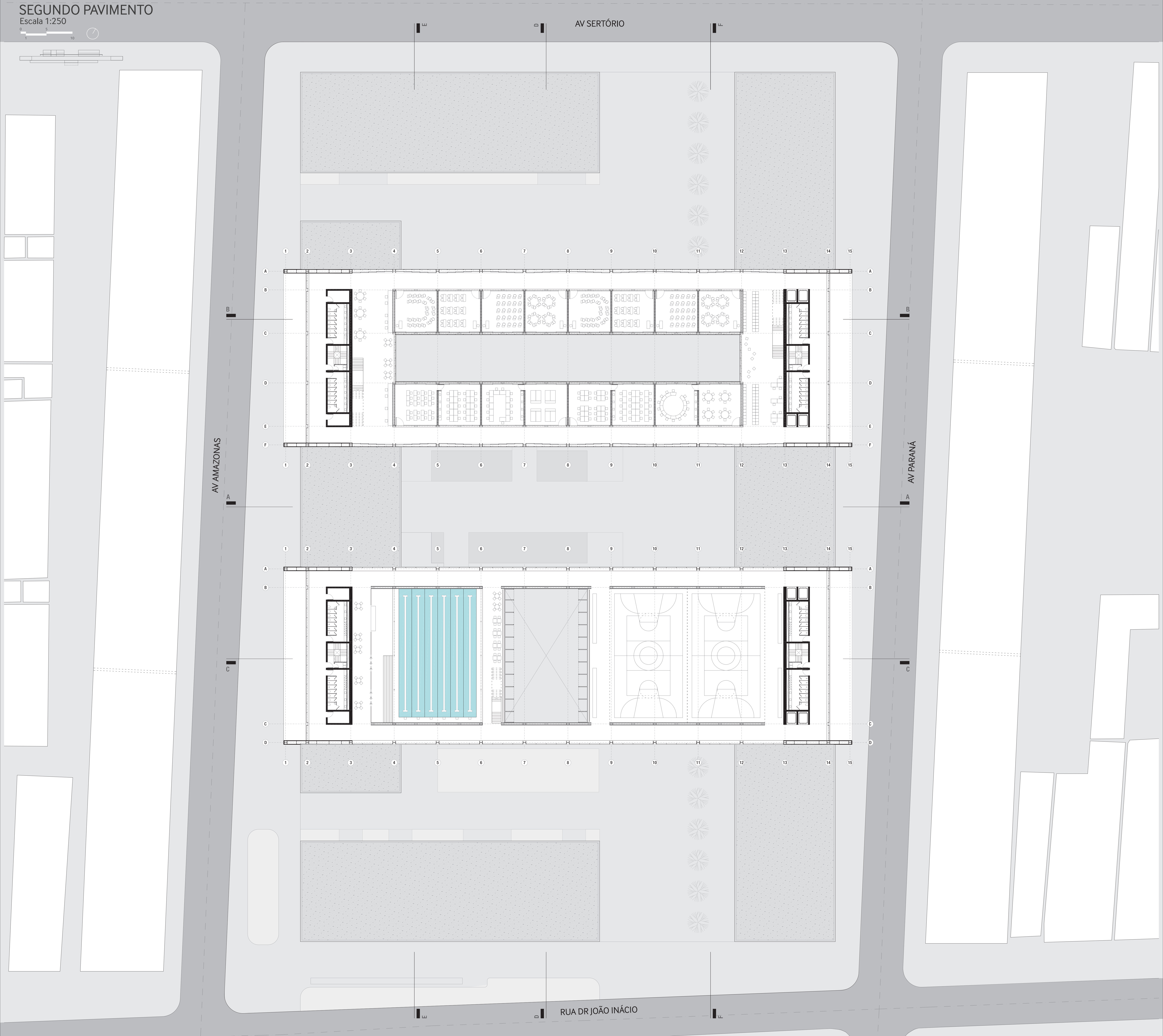
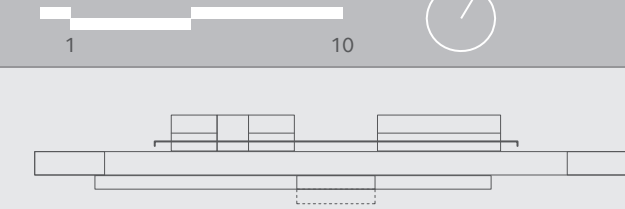
TÉRREO
Escala 1:250



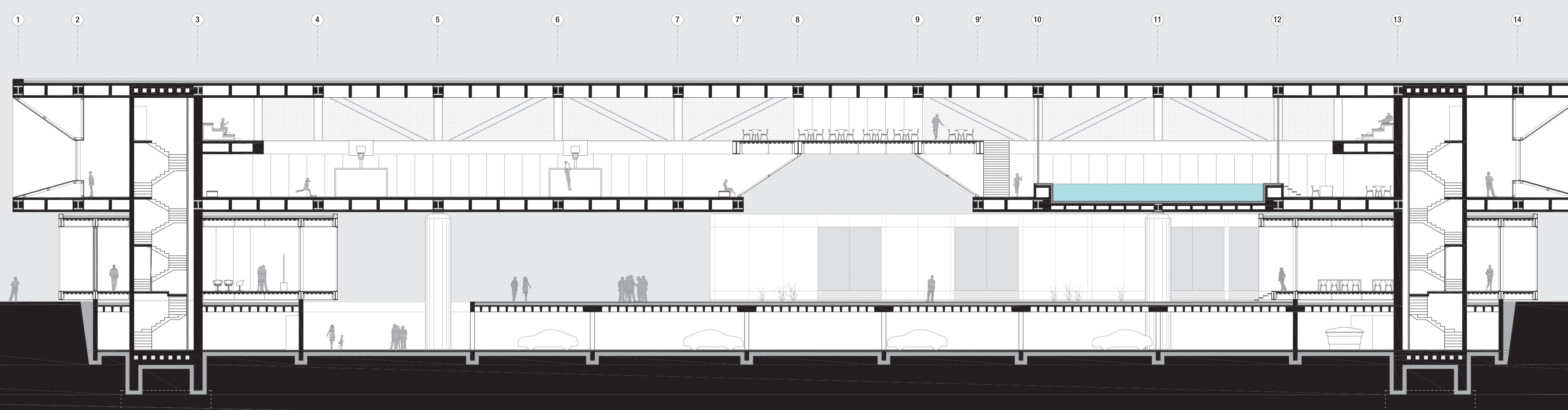
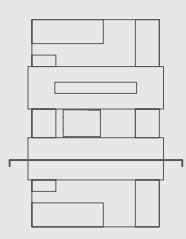


SEGUNDO PAVIMENTO

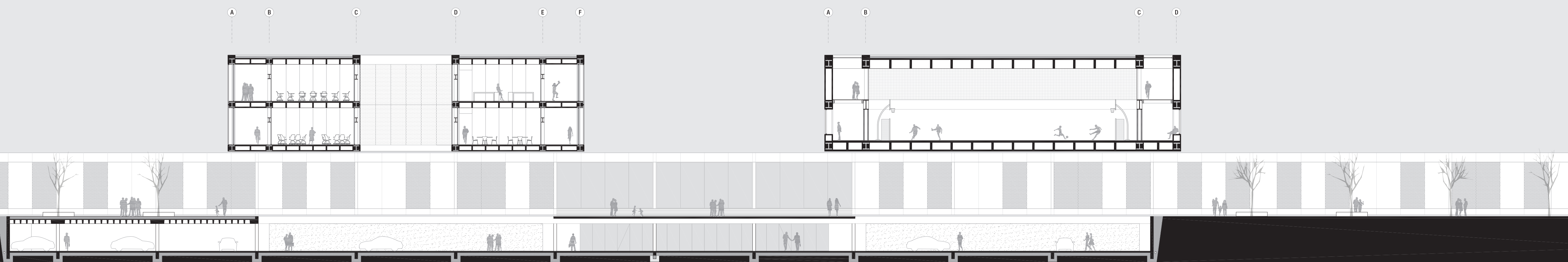
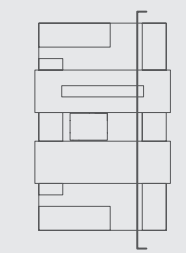
Escala 1:250



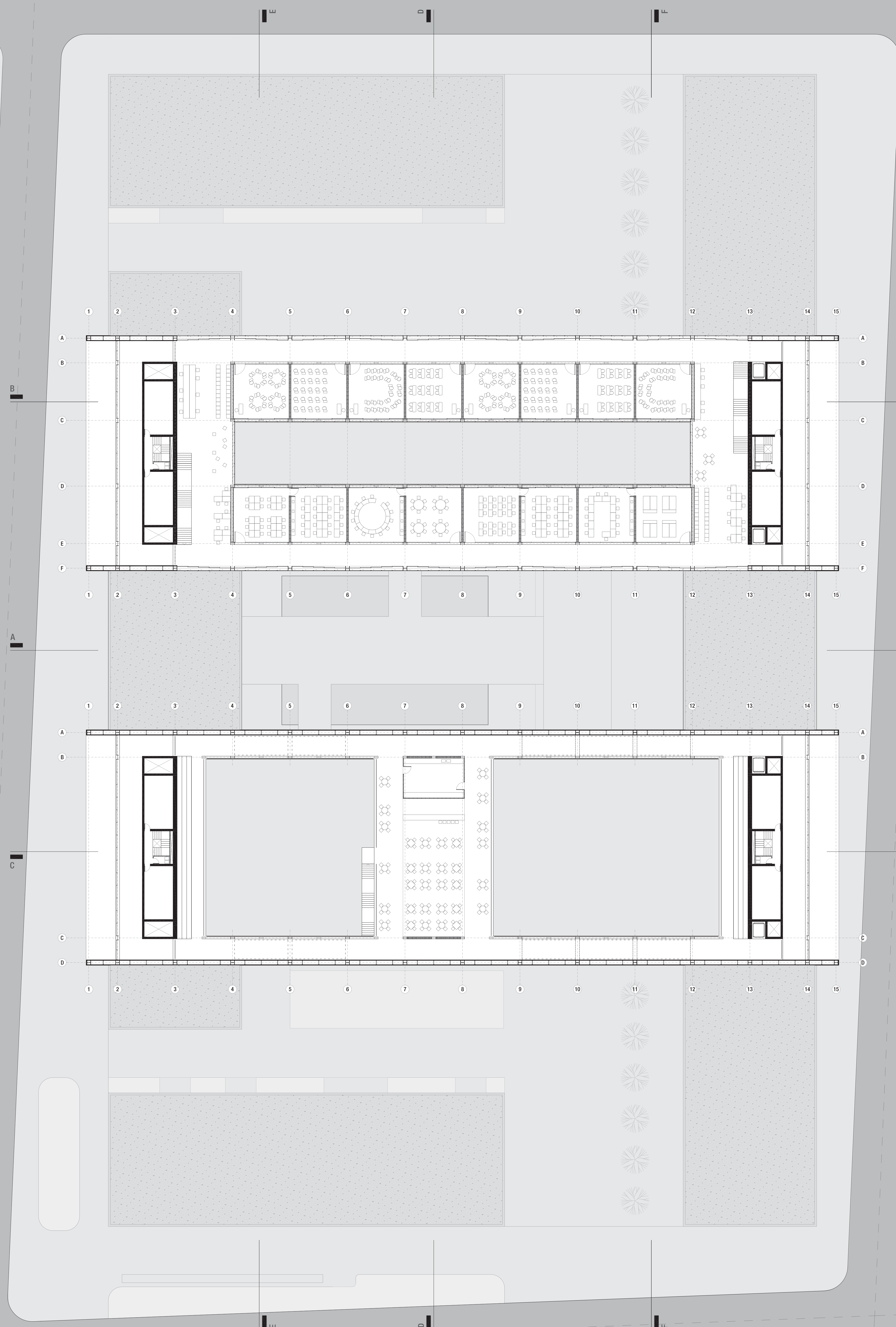
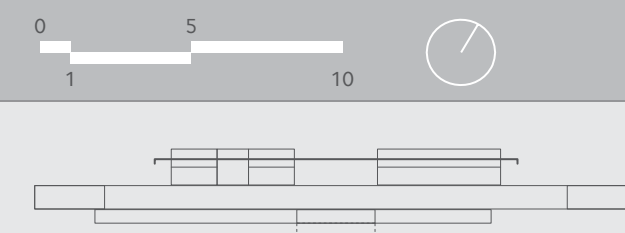
CORTE CC
Escala 1:200



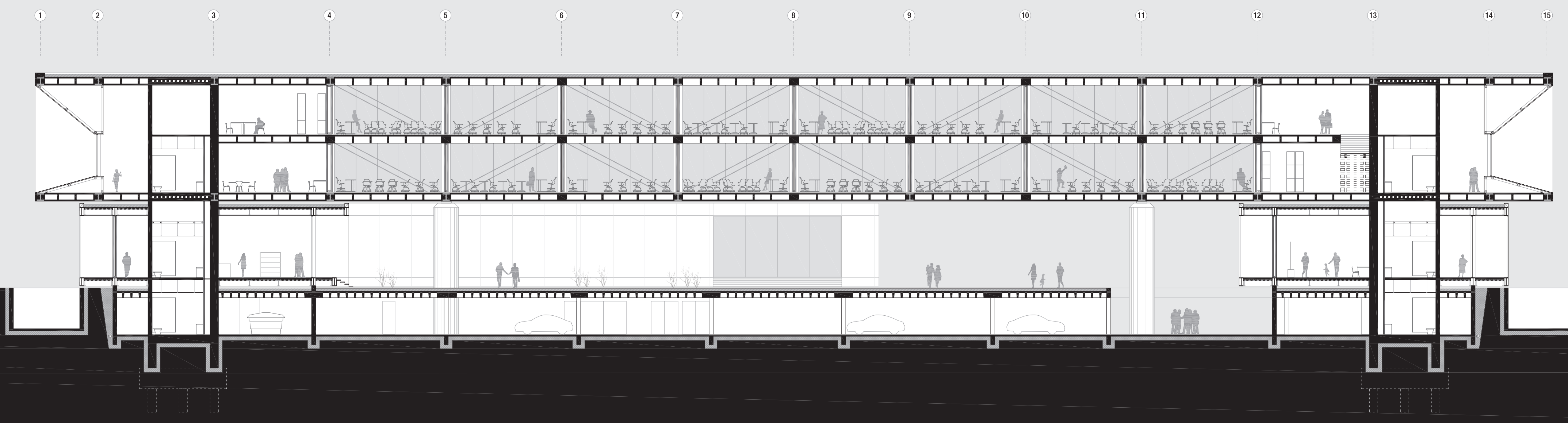
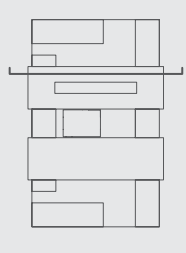
CORTE FF
Escala 1:200



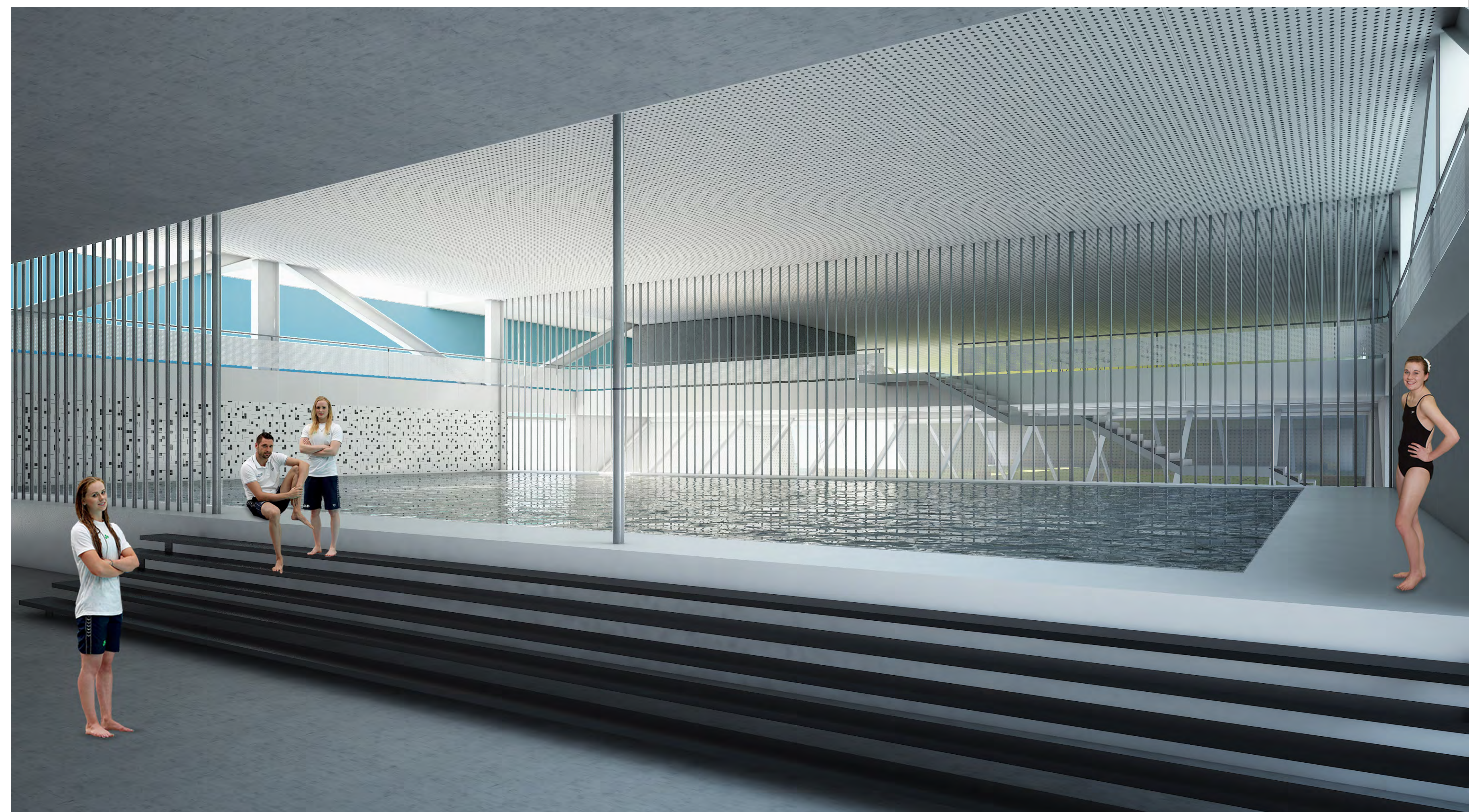
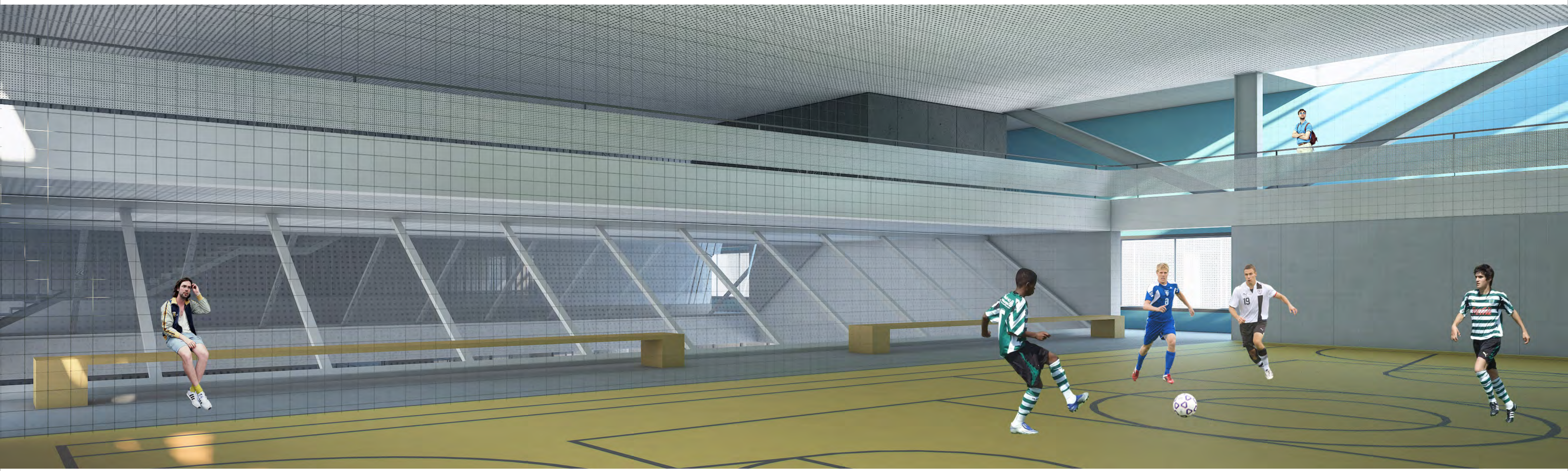
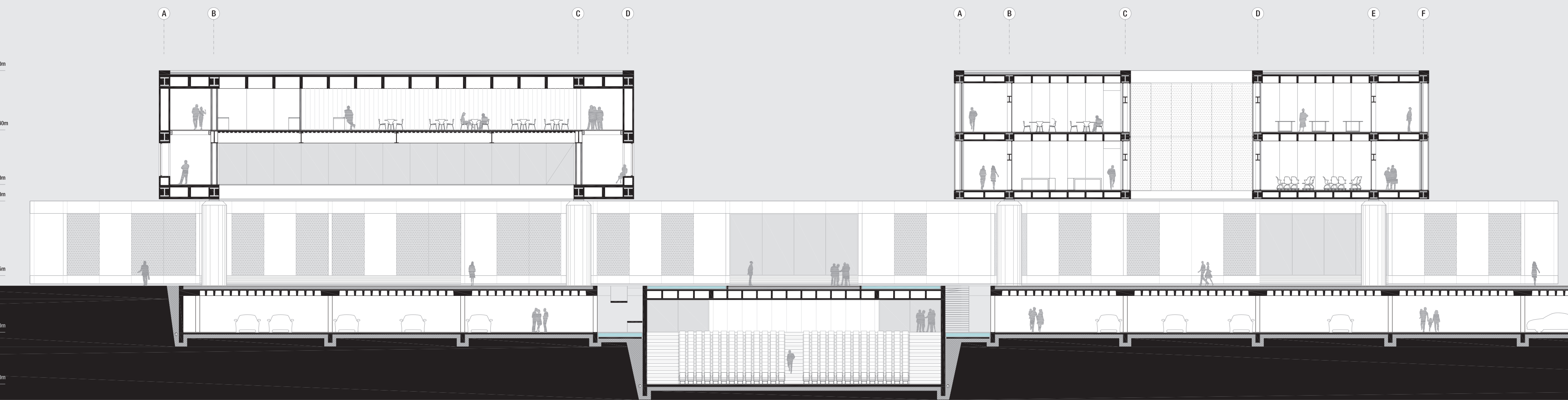
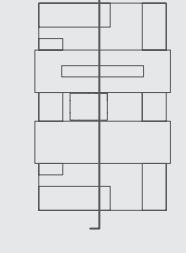
TERCEIRO PAVIMENTO
Escala 1:250

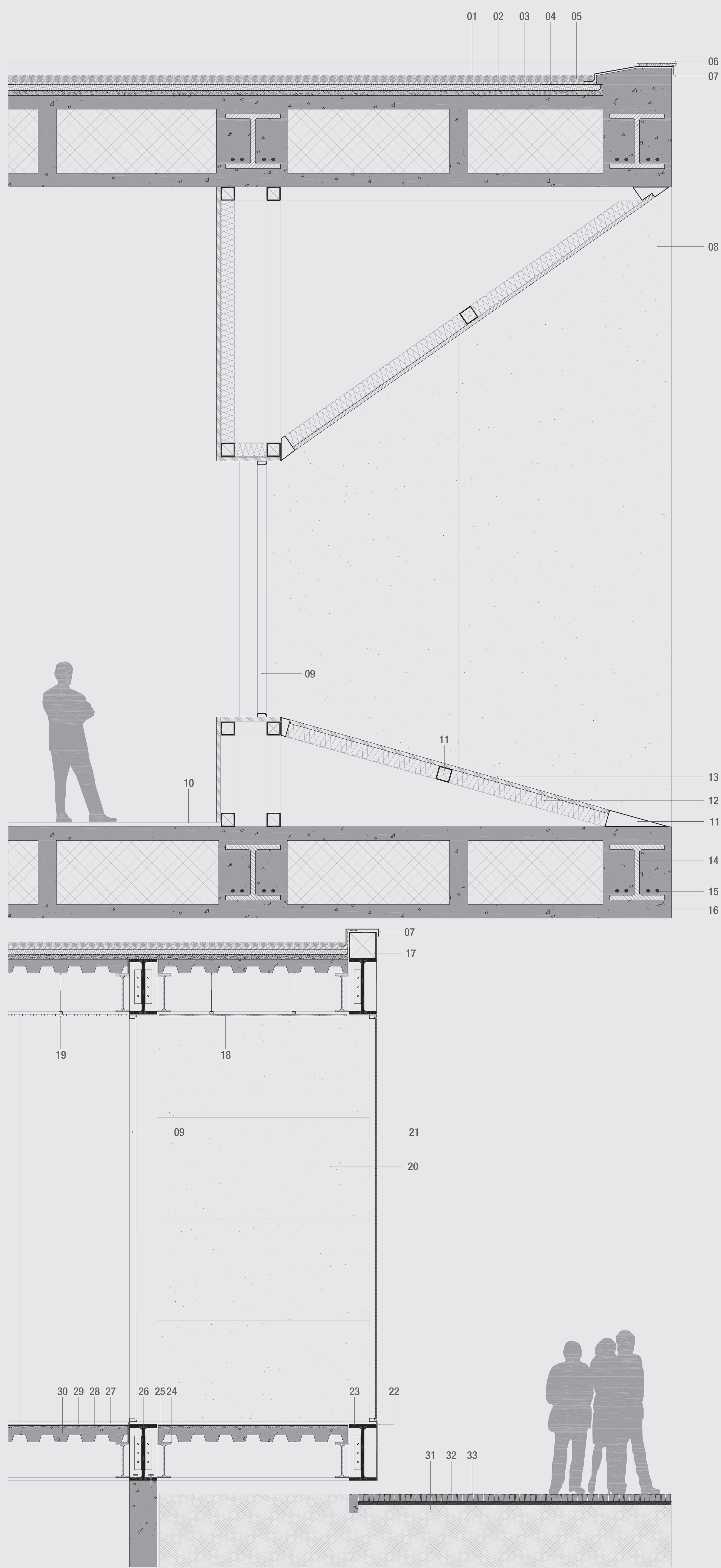


CORTE BB
Escala 1:200



CORTE DD
Escala 1:200



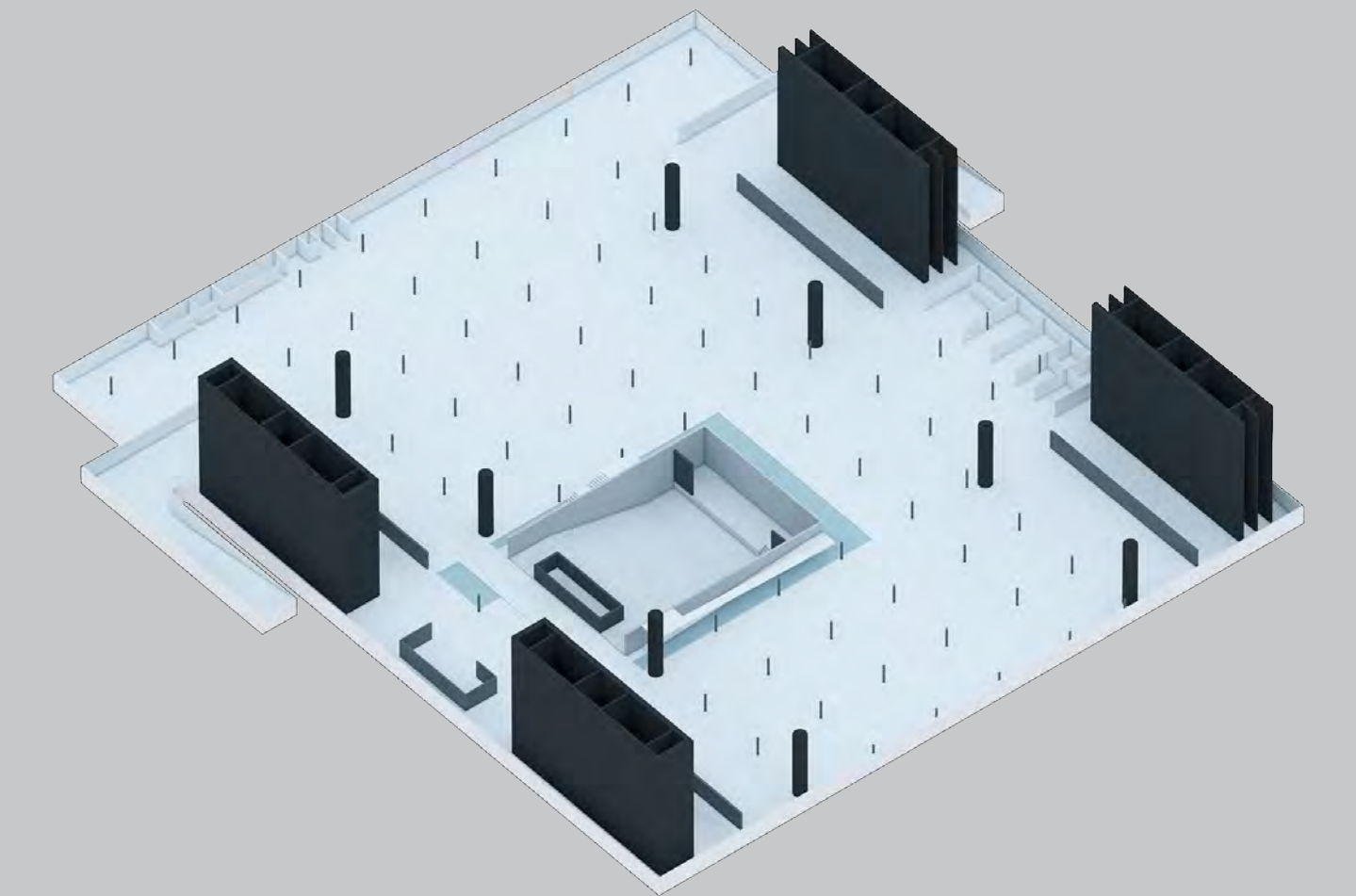


CORTE SETORIAL | ESCALA 1:25

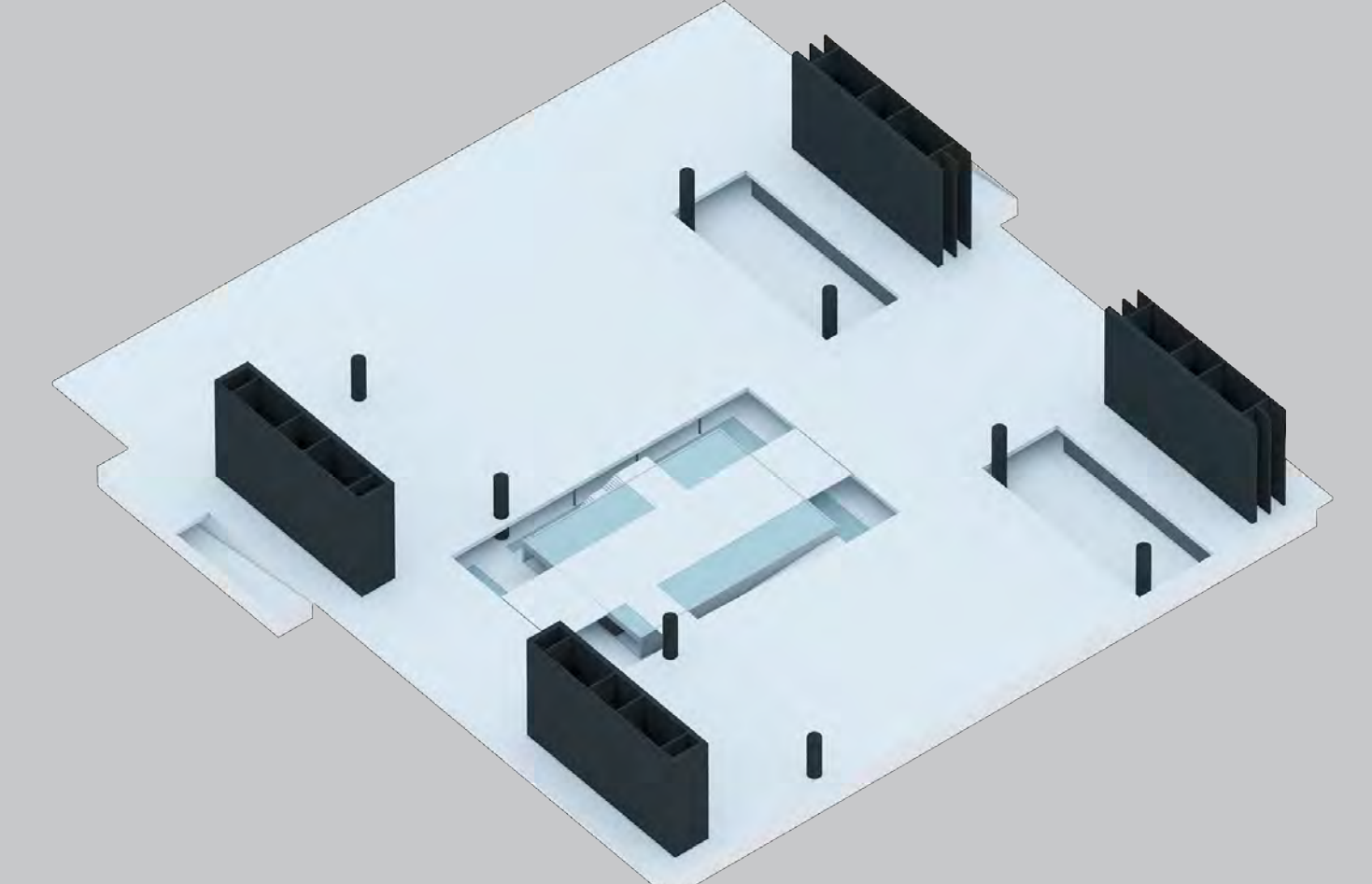
- 01 ARGAMASSA DE REGULARIZAÇÃO | 50mm
- 02 IMPERMEABILIZAÇÃO | MANTA ASFÁLTICA
- 03 ISOLAMENTO TÉRMICO
- 04 PROTEÇÃO MECÂNICA | 50mm
- 05 CAMADA DE BRITA LEVE
- 06 ALGEROZA EM ALUMÍNIO
- 07 PINGADEIRA EM BASALTO
- 08 PAINEL PRÉ FABRICADO DE CONCRETO ALVEOLAR
- 09 ESQUADRIA EM ALUMÍNIO ANODIZADO COM PINTURA ELETROSTÁTICA ESCURECIDA
- 10 PISO DE CIMENTO ALISADO MOLDADO IN LOCO
- 11 ESTRUTURA DE PERFIS EM AÇO DE APOIO À VEDAÇÃO
- 12 PLACAS DE ISOLAMENTO TERMOACÚSTICO RÍGIDO
- 13 CHAPA DE ALUMÍNIO COMPOSTO
- 14 VIGA VIERENDEEL | PERFIL METÁLICO | 60x60
- 15 CORDOALHAS METÁLICAS PARA A PÓS TENSÃO
- 16 LAJE CAIXÃO PERDIDO EM CONCRETO ARMADO COM VIGAS PÓS TENSIONADAS
- 17 PERFIL METÁLICO TUBULAR DE ACABAMENTO
- 18 FORRO EM PLACAS CIMENTÍCIAS
- 19 FORRO INTERNO EM CHAPA DE ALUMÍNIO COMPOSTO PERFURADO ESCURECIDO
- 20 REVESTIMENTO DE VEDAÇÃO DE PLACA CIMENTÍCIA
- 21 TELA METÁLICA EM ALUMÍNIO EXPANDIDO
- 22 CHAPA DE REVESTIMENTO EM ALUMÍNIO COMPOSTO ANODIZADO ESCURECIDO
- 23 PEÇA DE TRANSIÇÃO EM AÇO
- 24 CANTONEIRA METÁLICA
- 25 PERFIL METÁLICO | 15x40 SOLDADO NA ESTRUTURA PRINCIPAL
- 26 ESTRUTURA METÁLICA | PERFIL | 30x60 CONECTORES DE CISLHAMENTO STUD-BOLT
- 27 PISO EM PLACAS DE CONCRETO
- 28 ARGAMASSA COLANTE
- 29 ARGAMASSA DE REGULARIZAÇÃO | 30mm
- 30 LAJE STEEL DECK
- 31 SOLO COMPACTADO
- 32 MISTURA DE AREIA GROSSA E CIMENTO
- 33 PASSEIO EM PEDRA PORTUGUESA

ESQUEMA ESTRUTURAL

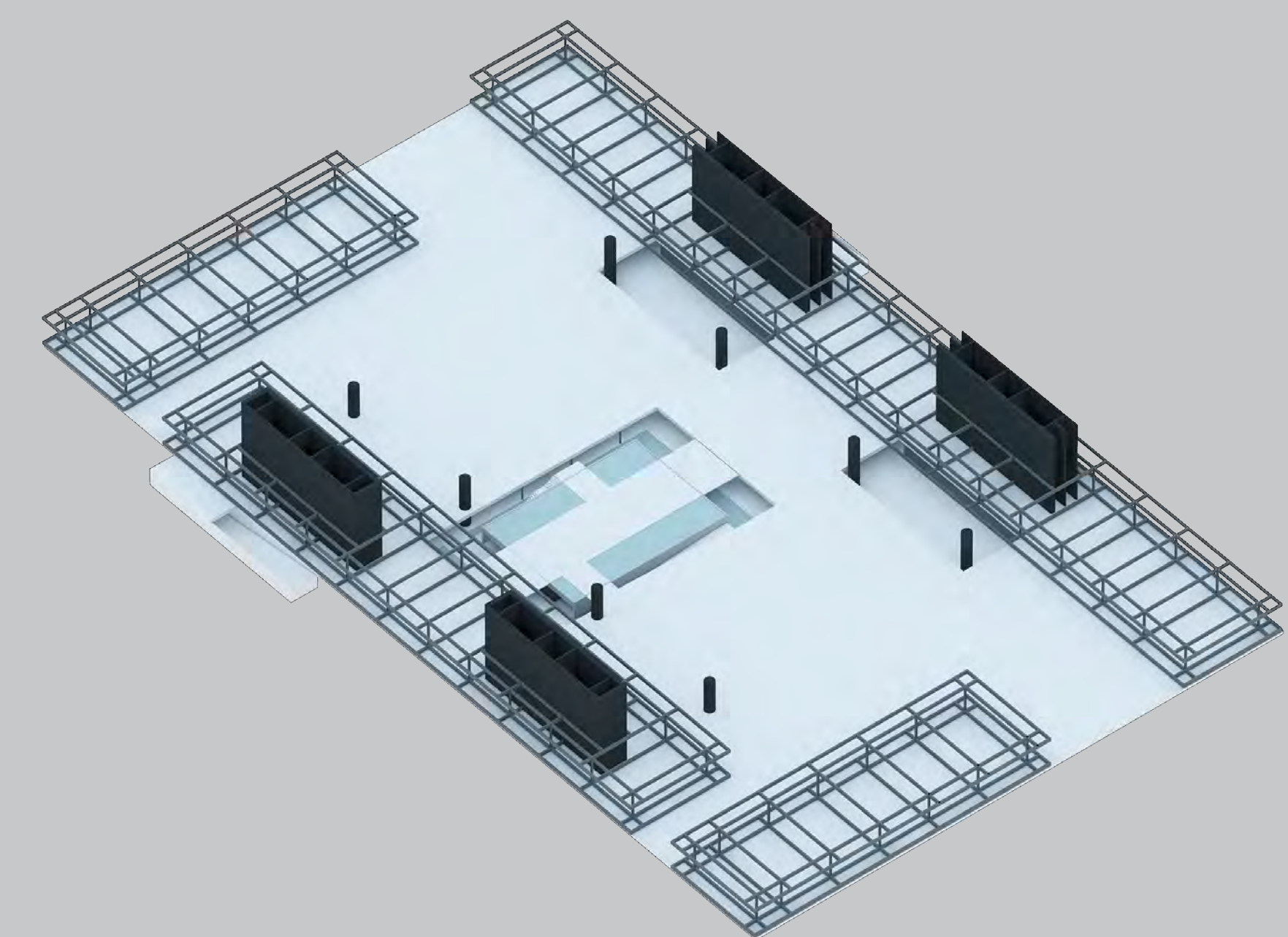
- 01 CONCRETO MOLDADO IN LOCO



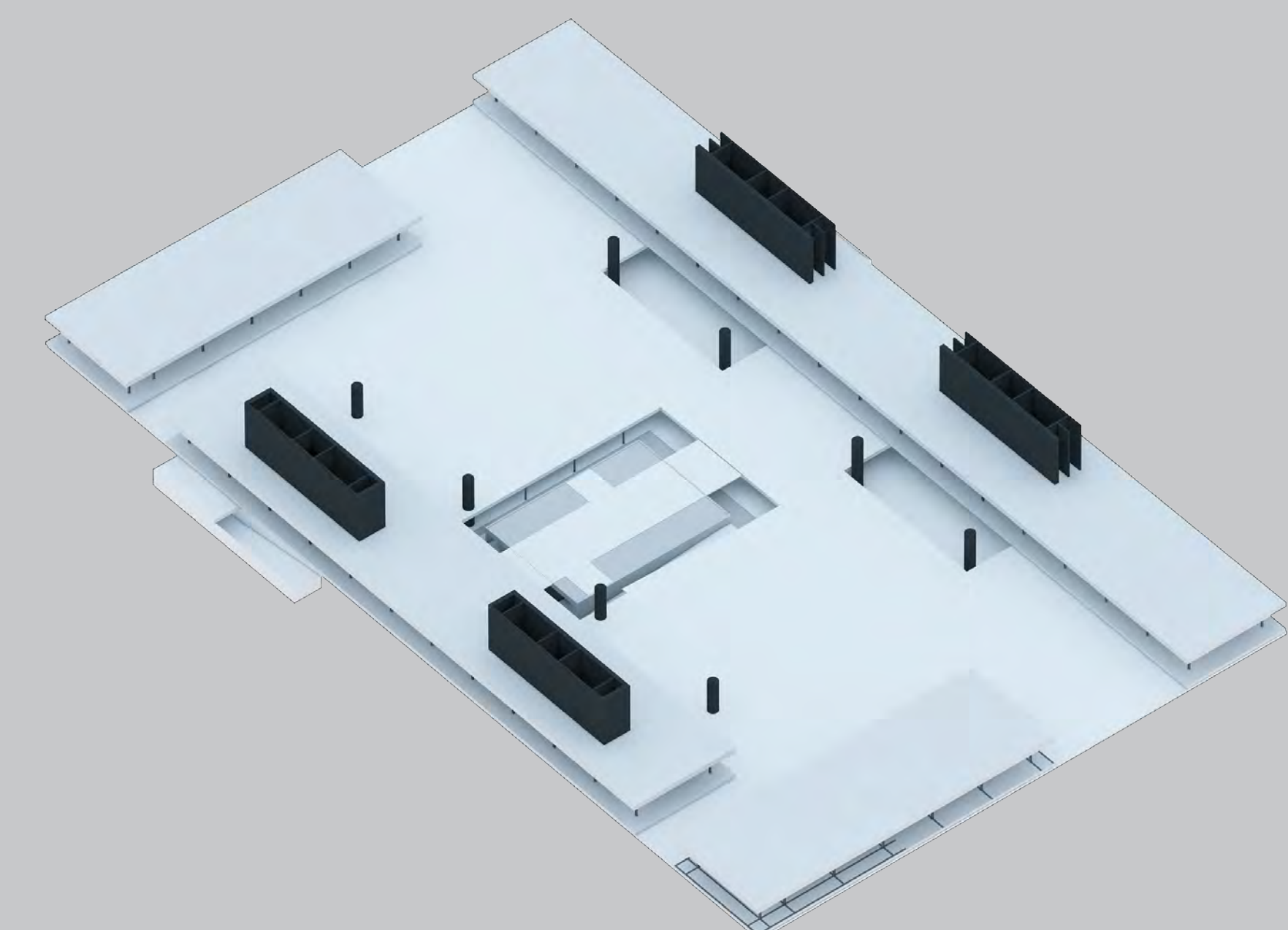
- 02 LAJE NERVURADA



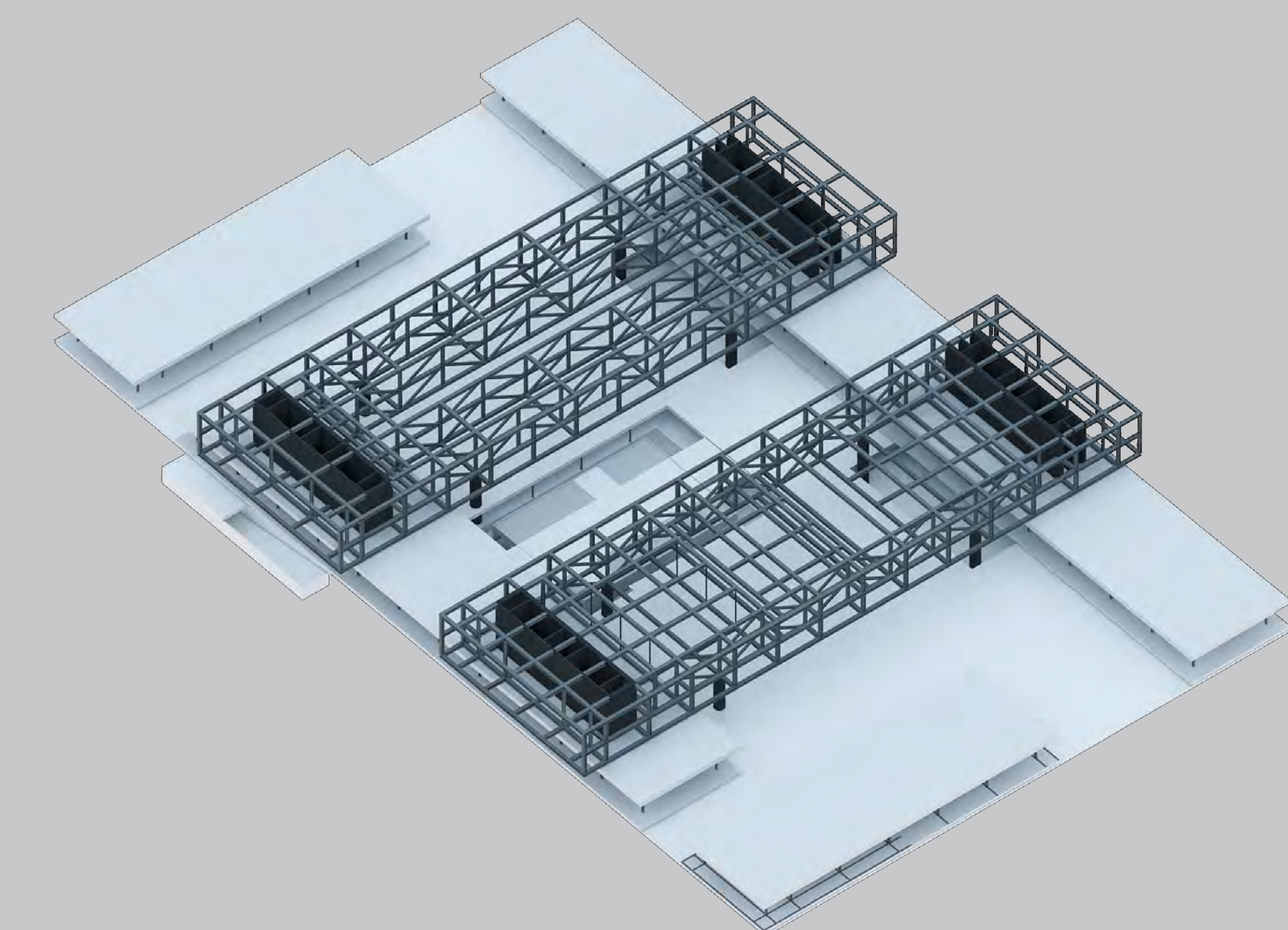
- 03 ESTRUTURA METÁLICA



- 04 LAJES STEEL DECK



- 05 TRELIÇAS METÁLICAS



- 06 LAJES CAIXÃO EM CONCRETO ARMADO

