

Relação entre Excitabilidade Cortical e Catastrofização da Dor em Pacientes com Dor Crônica Miofascial

Leonardo Mees Knijnik¹, Wolnei Caumo^{2,3,4}



UFRGS **XXV SIC**
PROPEAQ Salão Iniciação Científica

CS - Ciências da Saúde

1 Aluno na graduação de Medicina da UFRGS

2 Laboratório de Dor e Neuromodulação, Hospital de Clínicas de Porto Alegre (HCPA)

3 Departamento de Farmacologia, Instituto de Ciências Básicas da Saúde, UFRGS

4 Serviço de Dor e Medicina Paliativa, Hospital de Clínicas de Porto Alegre.

OBJETIVO

A **dor crônica** pode ser considerada atualmente um problema de saúde pública, gerando impactos sociais e econômicos; e fatores psicológicos como a somatização e a catastrofização podem exacerbar o quadro patológico do paciente.

Este estudo investigou a relação entre excitabilidade cortical e o pensamento catastrófico, em pacientes com síndrome dolorosa miofascial (SDM).

METODOLOGIA

- Foram avaliadas 24 mulheres com SDM crônica.
- Pensamento catastrófico mensurado pelo questionário Catastrofização da Dor – versão brasileira (ruminação, magnificação do pensamento e desesperança).
- Parâmetros de excitabilidade cortical através de Estimulação Magnética Transcraniana (TMS) (Figura 1): facilitação intra-cortical (FIC), inibição intra-cortical (SICI), período silente (PS) e potencial motor evocado (MEP).



Demais avaliações: **Figura 1.** TMS

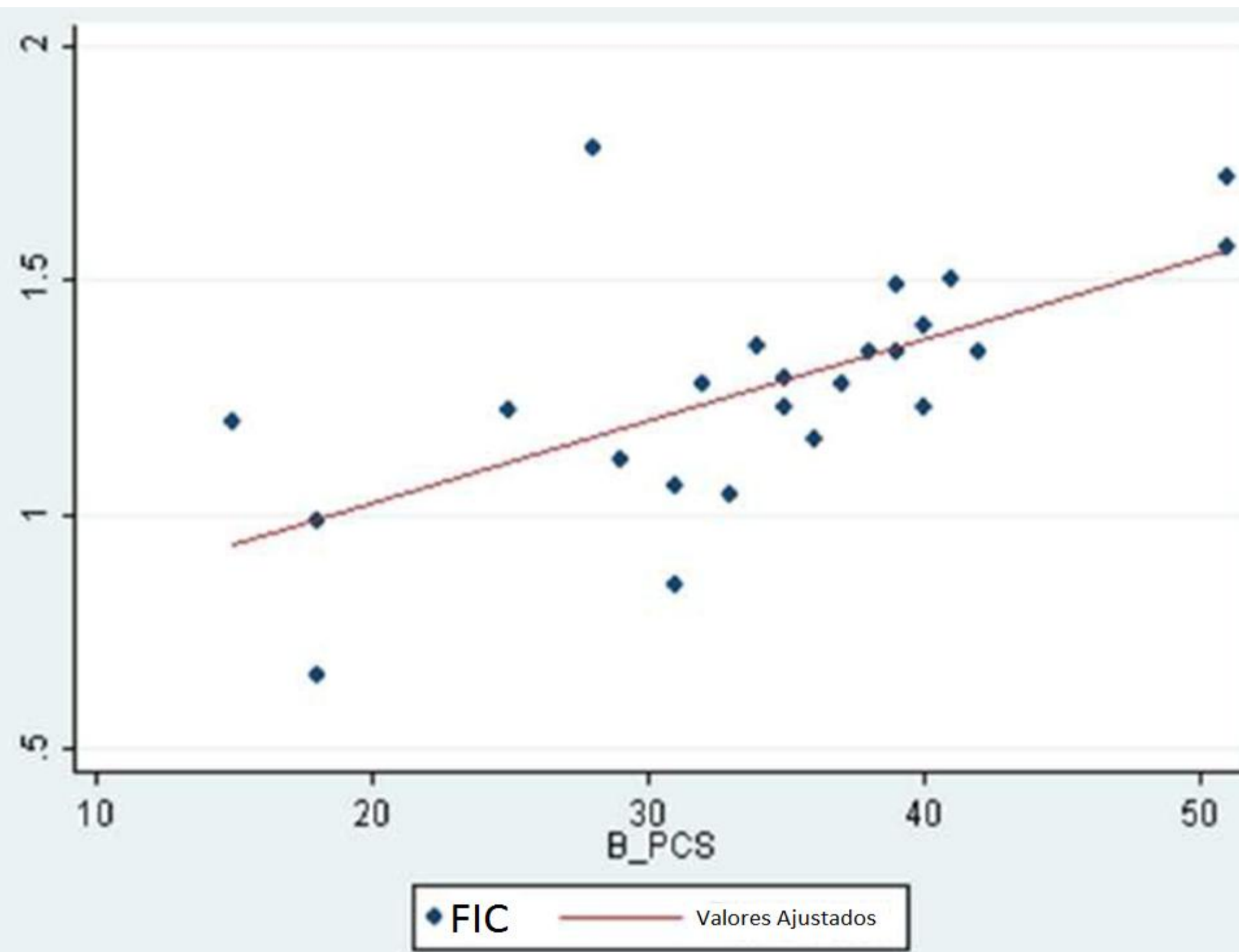
- Perfil de Dor Crônica, Inventário de Depressão de Beck e medidas de dor através da escala análogo-visual de dor - VAS, limiar de dor à pressão (PPT) e ao calor (HPT).
- CEP/HCPA #100196.

RESULTADOS

Dados demográficos

Idade (anos)	47,96 (12,60)
Escolaridade (anos)	12,46 (4,35)
Escala de depressão de Beck	44,29 (14,75)
Duração da dor (anos)	6,33 (0,96)
Uso de analgésicos (dias/semana) Nos últimos 3 meses (<4=não; ≥=sim)	10/14 (sim: 41,67%)

Houve correlação positiva entre a FIC e o pensamento catastrófico total incluindo cada um de seus domínios (ruminação, magnificação do pensamento e desesperança).



A SICI mostrou associação com o PPT ($\beta=0,44$; $p=0,04$).

CONCLUSÕES

- ✓ Uma significativa associação entre excitabilidade cortical indexada a FIC e catastrofismo;
- ✓ Sugere-se desinibição;
- ✓ Sabe-se que a FIC está relacionada com receptores glutamatérgicos (NMDA e não-NMDA), portanto nossos resultados sugerem que a atividade glutamatérgica pode estar associada com mecanismos relacionados à catastrofização da dor.

APOIO



HOSPITAL DE CLÍNICAS
PORTO ALEGRE RS



MODALIDADE DE BOLSA

PIBIC - CNPq