



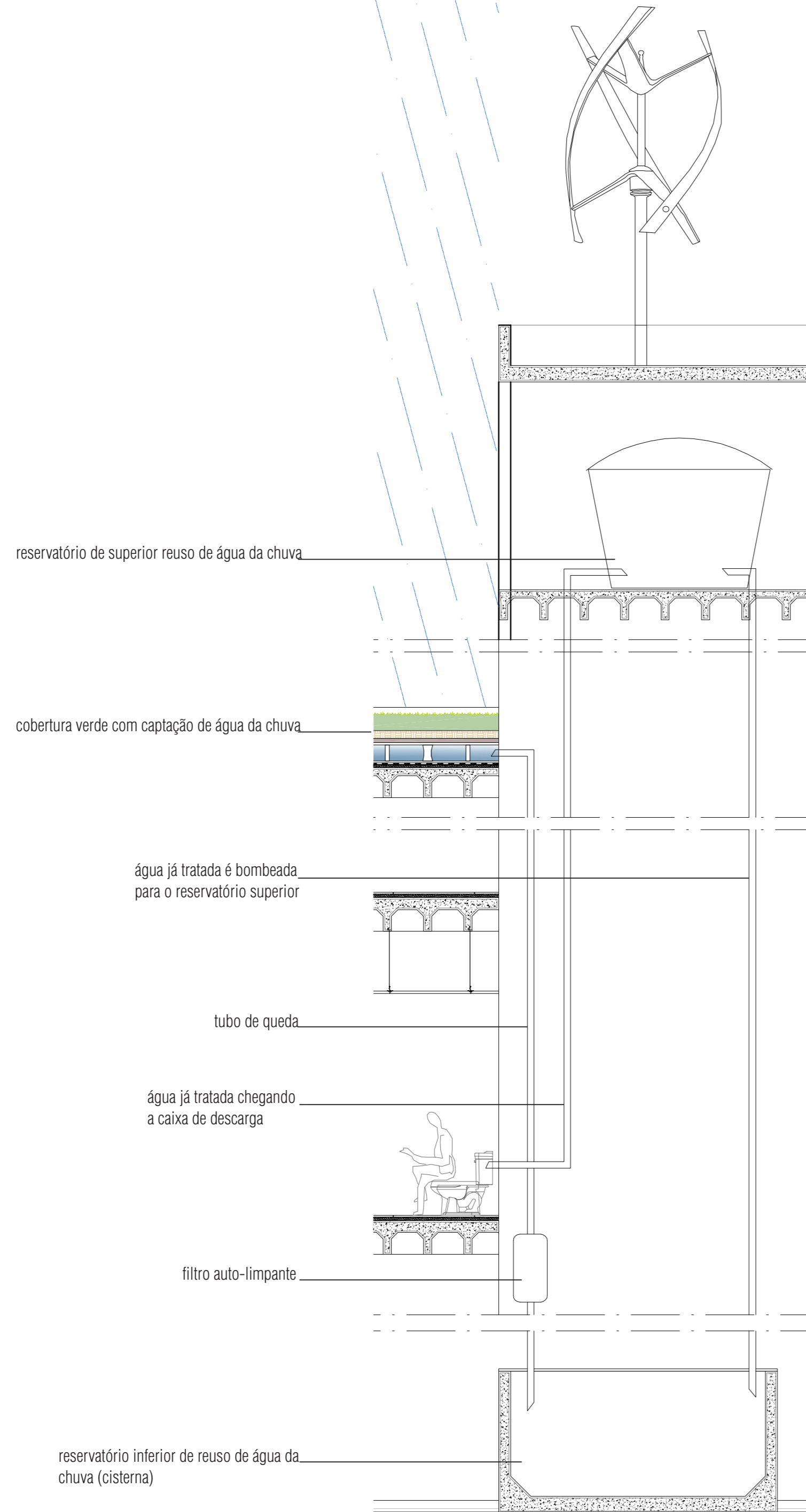
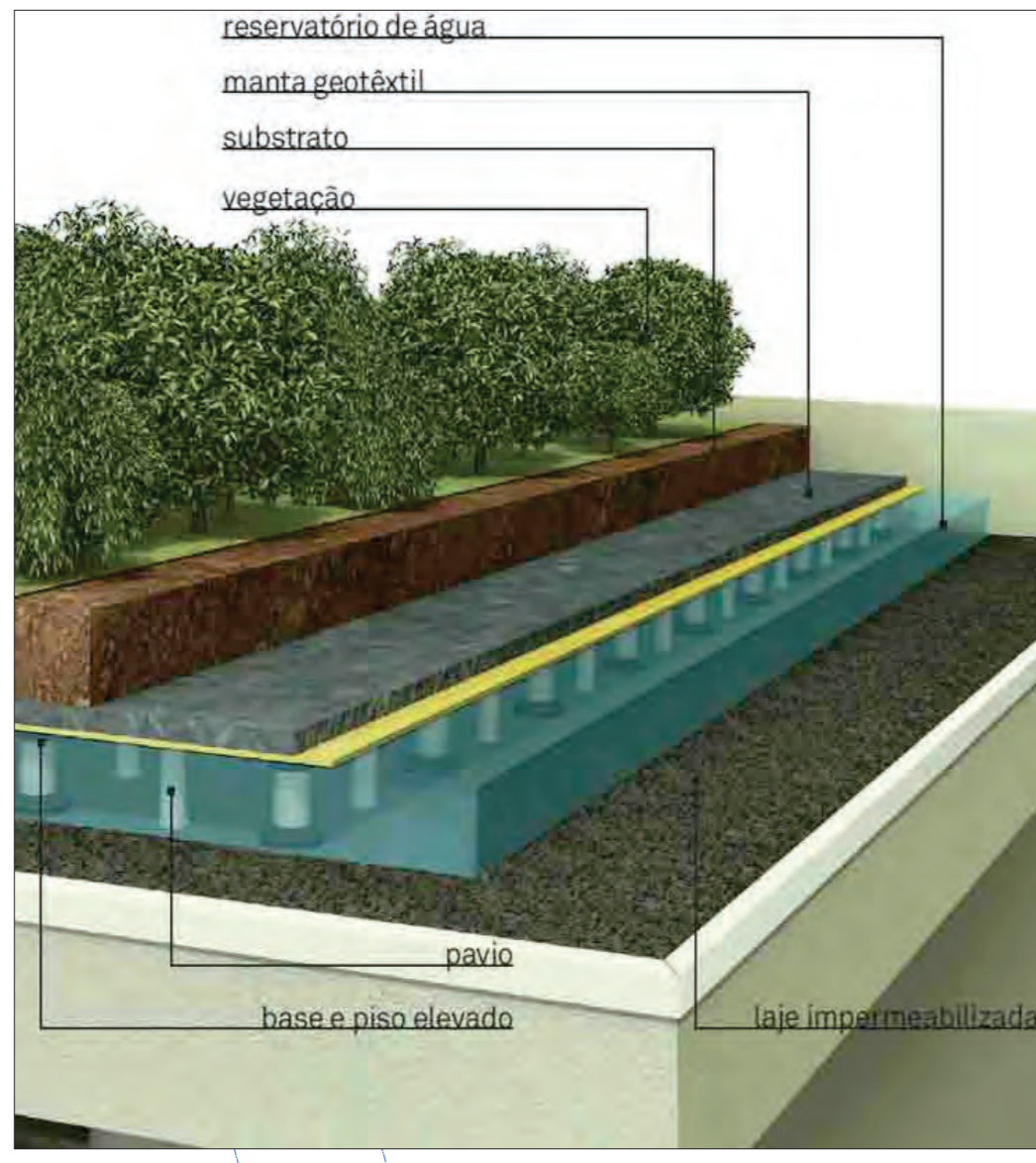
## Sustentabilidade

### TECGARDEN

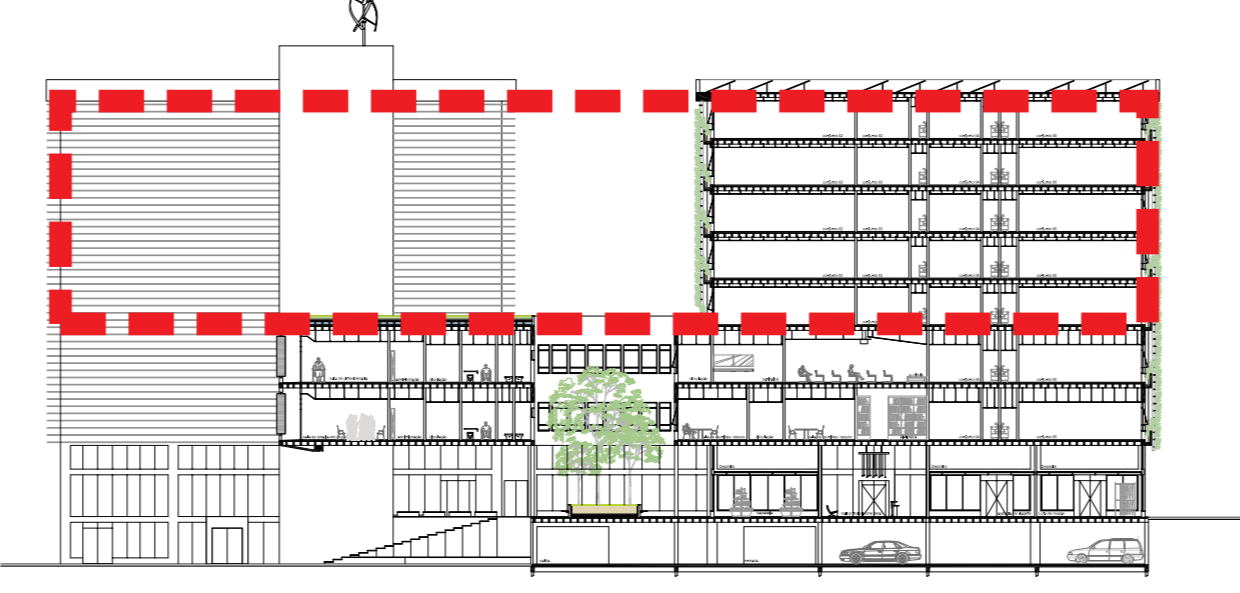
O que é?  
Sistema de cobertura verde idealizado pelo arquiteto paisagista Benedito Abbud, trata-se de um piso elevado sobre pedestais instalado sobre laje impermeabilizada. A base, um reservatório, conta com pavios para transportar água e nutrientes até as plantas.

Como funciona?  
A água da chuva é absorvida pelo jardim e armazenada sob ele. Parte desta água permanece ali para posterior irrigação. O excedente é direcionado aos dutos de queda em velocidade controlada. Dos dutos a água segue para o estacionamento da edificação, onde passa por um filtro e é armazenada no reservatório de reuso inferior (sistema). Esta água é direcionada para o sistema de descarga sanitária de todo o complexo e para os sistemas de limpeza dos pavimentos internos.

Quais as vantagens?  
O uso de telhado verde em centros urbanos ameniza o impacto causado pelo processo de densificação destas áreas. Para a cidade as vantagens são o aumento da permeabilidade do solo da edificação e o aumento da área verde em meio ao concreto, além da economia de água potável. Para a edificação as principais vantagens são o ótimo isolamento térmico e acústico no volume do centro de habitação e visual agradável para quem trabalhar nas torres que ao nível de envolver um telhado, apreciará um jardim. Devido ao sistema de irrigação por capilaridade, o custo de manutenção do jardim diminui em até 30% considerando mão de obra e consumo de água.



\* A água captada da chuva, após tratamento, será utilizada em todo o sistema de descarga sanitária do complexo. Além disso, será direcionada para limpeza de áreas externas. Este sistema tem conexão com o reservatório de abastecimento de água do DMAE, pois, em época de seca, caso falte água de reuso, a água tratada convencional é direcionada para substituir estes usos.

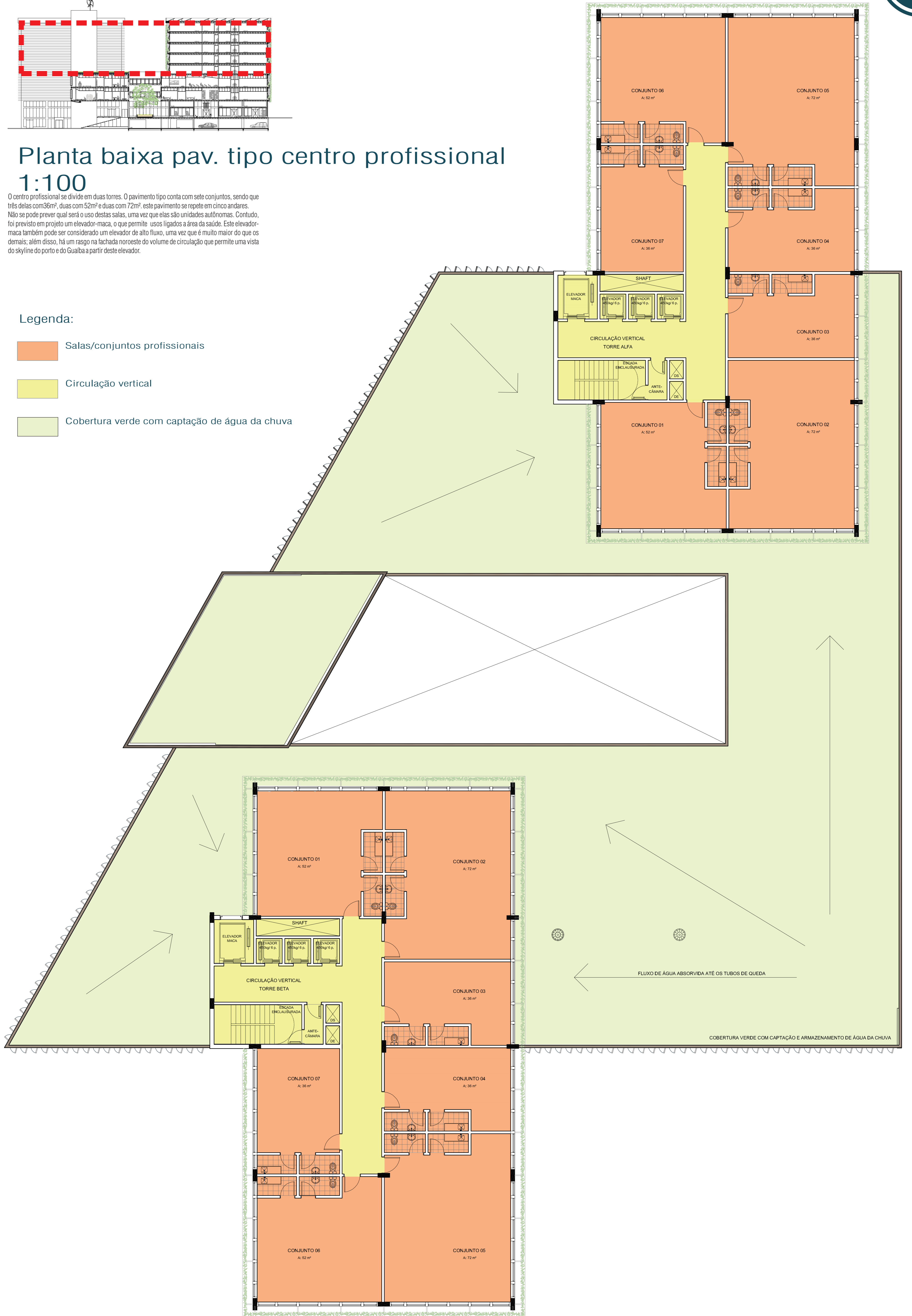


## Planta baixa pav. tipo centro profissional 1:100

O centro profissional se divide em duas torres. O pavimento tipo conta com sete conjuntos, sendo que três delas com 36m<sup>2</sup>, duas com 52m<sup>2</sup> e duas com 72m<sup>2</sup>. este pavimento se repete em cinco andares. Não se pode prever qual será o uso destas salas, uma vez que elas são unidades autônomas. Contudo, foi previsto em projeto um elevador-mesa, o que permite usos ligados à saúde. Este elevador-mesa também pode ser considerado um elevador de alto fluxo, uma vez que é muito maior do que os demais, além disso, há um rasgo na fachada nordeste do volume de circulação que permite uma vista do skyline do porto e do Guaíba a partir deste elevador.

### Legenda:

- Salas/conjuntos profissionais
- Circulação vertical
- Cobertura verde com captação de água da chuva



## Fachada Nordeste 1:125

