

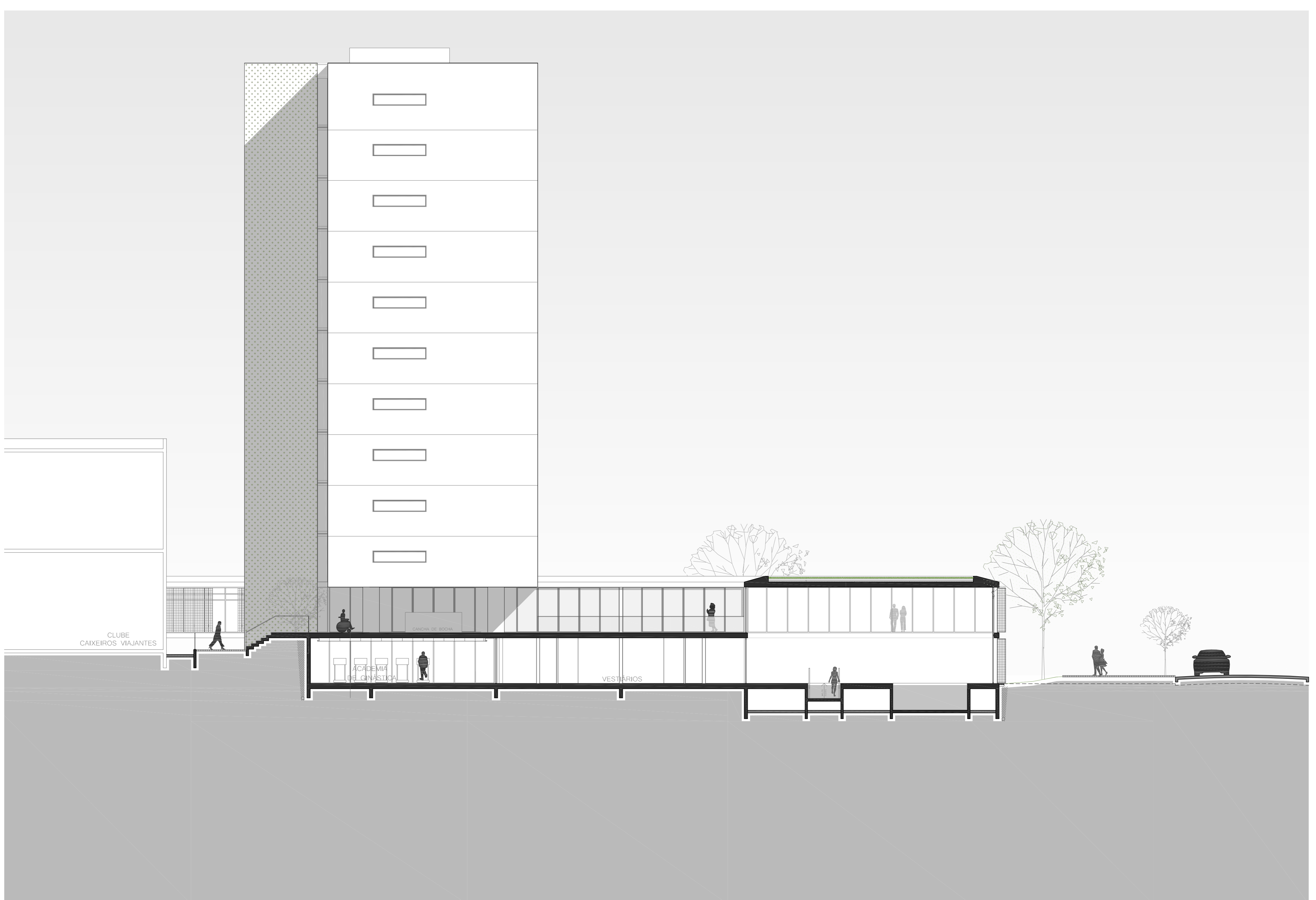
DET JARDIM VERTICAL  
ESCALA 1:10

A		MICROZONA: 01	LEU: 036	SUBURBANDE: 03
B		LOGRADOURO: RUA MOSTARDEIRO, S/N	BARRIO RIO BRANCO	
C		ATIVIDADE: 05 - MISTA 02	DESCRIÇÃO: PROJETO DE RECONSTRUÇÃO DE EDIFÍCIO RESIDENCIAL	RESTRIÇÃO: SEM LIMITE
D		TIPO CONSTRUÇÃO: ALVENARIA NOVA	Nº PREDIÇOS: 1	
E		Nº ECONOMIAS: 1	RESIDENCIAL	NÃO RESIDENCIAL
F		Nº ESTACIONAMENTOS: 08	DEBENTORES: 56	PROJETO: 63
G		Nº DOMITÓRIOS: 16	Nº PAVIMENTOS: 13	
H		ÁREA ESCRITURA: -	ÁREA MENOR POLIGONAL: -	ÁREA APLICADA R.U.: 3871
I		APROVEITAMENTO: Cód 11	IA: 1,6	PERMÍTIDO: 6193,6
J			ADENSÁVEL: 8193,6	5983 (97%)
K			ÁREA (M²): 3098,6	2259
L			ALTURA MÁXIMA: 42m	
M			ALTURA DIVISA: 12,5m	
N			ALTURA BASE: 4m	
O			Ocupação: 75%	
P			RECARGA PARA JARDIM: 4m	
Q		DISTRIBUIÇÃO		
R		ÁREAS A CONSTRUIR		
S		AD	NAD (50%)	ISENTO
T		TOTAL		
U		SUBSOLO	= 26,0	
V		VESTIÁRIOS	52	
W		LAVANDERIA E DEPOSITO	68	
X		INFRAESTRUTURA	214	
Y		HALLS E RECEPÇÕES	38	
Z		CIRCULAÇÕES VERTICAIS	55	
AA		ESTACIONAMENTO	1680	
AB			120	307
AC			1690	2117
AD		1º PAVIMENTO BASE	= 29,0	
AE		LOJAS	110	
AF		RESTAURANTE	368	
AG		COMERCIO	222	
AH		MANUTENÇÃO DA SAÚDE	530	
AI		VESTIÁRIOS E SANITÁRIOS	97	
AJ		HALLS E RECEPÇÕES	208	
AK		CIRCULAÇÕES VERTICAIS	215	
AL			55	
AM			476	
AN			1317	
AO		2º PAVIMENTO BASE	= 32,05	
AP		ADMINISTRAÇÃO	142	
AQ		ENTRETENIMENTO E LAZER	340	
AR		MANUTENÇÃO DA SAÚDE	210	
AS		SANITÁRIOS	60	
AT		CIRCULAÇÕES VERTICAIS	131	
AU		CIRCULAÇÕES VERTICAIS	55	
AV		PILOTIS	440	
AW			752	
AX			186	
AY			440	
AZ			1378	

1º PAVIMENTO TORRE		= 35,10 (ÁREA DESENVOLVIDA)	
APARTAMENTOS		380	
CIRCULAÇÕES		90	
CIRCULAÇÕES VERTICAIS		39	
TOTAL		509	
2º PAVIMENTO TORRE		= 38,15 (ÁREA DESENVOLVIDA)	
APARTAMENTOS		380	
CIRCULAÇÕES		90	
CIRCULAÇÕES VERTICAIS		39	
TOTAL		509	
3º PAVIMENTO TORRE		= 41,20 (ÁREA DESENVOLVIDA)	
APARTAMENTOS		380	
CIRCULAÇÕES		90	
CIRCULAÇÕES VERTICAIS		39	
TOTAL		509	
4º PAVIMENTO TORRE		= 44,25 (ÁREA DESENVOLVIDA)	
APARTAMENTOS		380	
CIRCULAÇÕES		90	
CIRCULAÇÕES VERTICAIS		39	
TOTAL		509	
5º PAVIMENTO TORRE		= 47,30 (ÁREA DESENVOLVIDA)	
APARTAMENTOS		380	
CIRCULAÇÕES		90	
CIRCULAÇÕES VERTICAIS		39	
TOTAL		509	
6º PAVIMENTO TORRE		= 50,35 (ÁREA DESENVOLVIDA)	
APARTAMENTOS		380	
CIRCULAÇÕES		90	
CIRCULAÇÕES VERTICAIS		39	
TOTAL		509	
7º PAVIMENTO TORRE		= 53,40 (ÁREA DESENVOLVIDA)	
APARTAMENTOS		380	
CIRCULAÇÕES		90	
CIRCULAÇÕES VERTICAIS		39	
TOTAL		509	
8º PAVIMENTO TORRE		= 56,45 (ÁREA DESENVOLVIDA)	
APARTAMENTOS		380	
CIRCULAÇÕES		90	
CIRCULAÇÕES VERTICAIS		39	
TOTAL		509	
9º PAVIMENTO TORRE		= 59,50 (ÁREA DESENVOLVIDA)	
APARTAMENTOS		284	
FUNCIONÁRIOS/TERCEIRIZADOS		73	
ESTAR		17	
CIRCULAÇÕES		90	
CIRCULAÇÕES VERTICAIS		39	
TOTAL		509	
10º PAVIMENTO TORRE		= 62,55 (ÁREA DESENVOLVIDA)	
APARTAMENTOS		380	
CIRCULAÇÕES		90	
CIRCULAÇÕES VERTICAIS		39	
TOTAL		509	
TOTAL ÁREA CONSTRUIDA		10378	



CORTE E  
ESCALA 1:125



CORTE F  
ESCALA 1:25