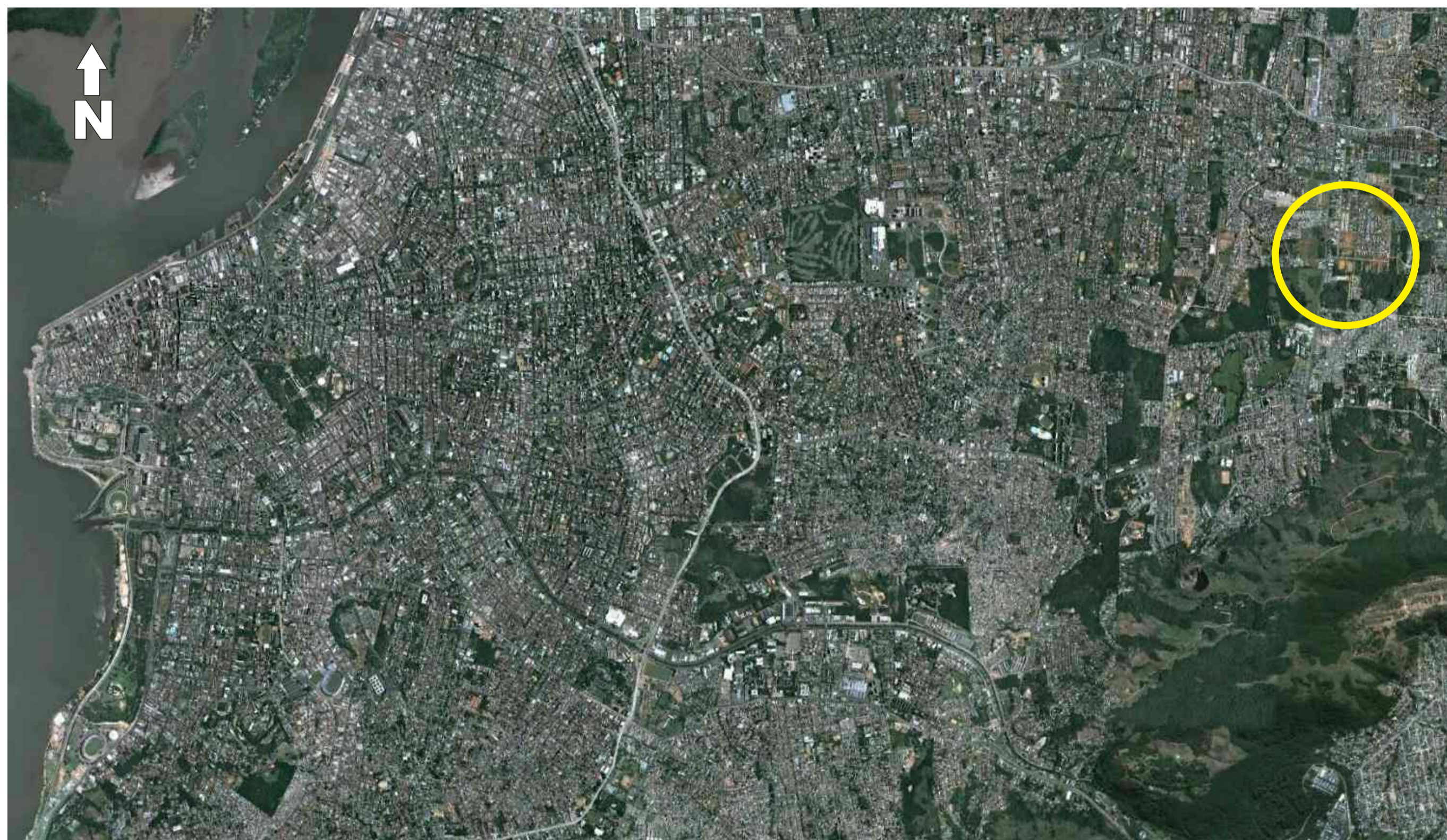
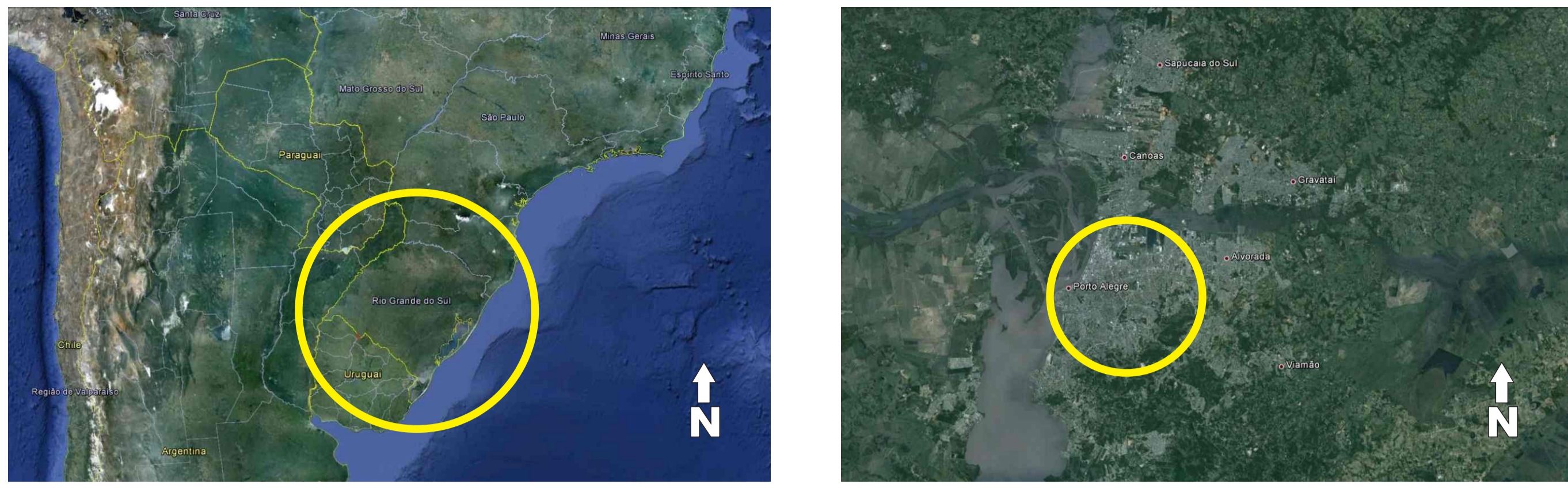
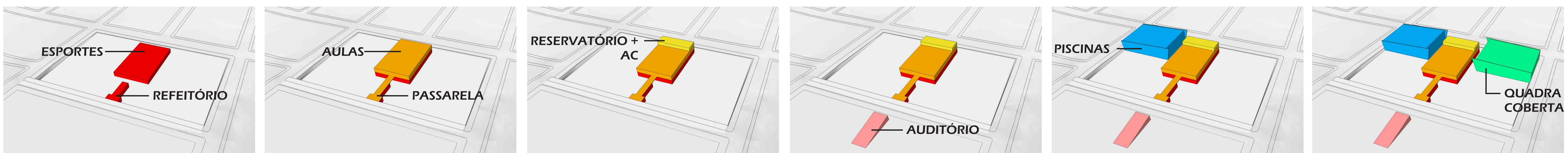


CENTRO ESPORTIVO COMUNITÁRIO

LOCALIZAÇÃO (MAPAS SEM ESCALA)



ZONEAMENTO



ARGUMENTO



No presente Trabalho de Conclusão, será abordada a temática de um Centro Esportivo Comunitário, agregando, além de atividades esportivas, biblioteca, inclusão digital e reforço escolar.

A zona de projeto é no bairro Mário Quintana e está nas proximidades da Av. Manoel Elias. Na Rua Irmã Teresilda Steffen existe a Praça Povo Palestino, onde há um campo de futebol em baixas condições de uso e um resto de praça com muito espaço e poucos equipamentos. Essa área também é limitada pelas ruas Poá Cidade Jóia, Prof. Zilah Totta e Vereador Terezo Meireles. No entorno, há o Parque Chico Mendes e terrenos recentemente adquiridos pela Bolognesi Empreendimentos para a construção de edifícios Minha Casa Minha Vida. Um pouco mais afastado, encontra-se o campus da FAPA (Faculdade Porto Alegrense).

Como o campo de futebol é separado do restante da praça por uma rua, o objetivo é propor o Centro Esportivo Comunitário na área do campo e criar diretrizes e atrativos que possam ajudar a qualificar a praça.

Esse espaço a ser construído o Centro possui uma área de, aproximadamente, 12.340 m². Um projeto desse tipo visa aproximar o esporte de uma parte da população de baixa renda de Porto Alegre, oferecer um espaço com uma estrutura adequada, onde os cidadãos possam realizar suas práticas esportivas com qualidade e acompanhamento profissional.

O esporte é uma das principais ferramentas que pode ser utilizada para afastar crianças e adolescentes da criminalidade. A partir dessas atividades, pode-se aprender a ter respeito, disciplina, companheirismo, solidariedade e amizade para com os próximos. Ajuda na criação de um cidadão, qualidades que serão levadas para toda a vida, dentro e fora do esporte.

Pensando nisso, a escolha do sítio para o referido projeto foi baseada na classe social e renda dos bairros da cidade. Para um Centro Comunitário fazer sentido, essa localidade deveria ser de classe baixa ou média baixa. A região escolhida é central a diversas vilas do Mário Quintana e também do Passo das Pedras, buscando se tornar um elemento articulador para a região.

As principais inspirações para a realização desse projeto são a Fundação Cafu (São Paulo), Fundação Gol de Letra (São Paulo e Rio de Janeiro), Instituto Reação (Rio de Janeiro) e o Esporte Clube Cidadão, parceria da Fundação Dunga e da ACM (Bairro Restinga, em Porto Alegre).

O projeto e sua execução são uma iniciativa própria em conjunto com a comunidade do bairro Mário Quintana com o objetivo de criar um centro esportivo para a região, possibilitando uma integração dos moradores, além de desenvolvimento e benefícios à comunidade.

O Centro tem como principal objetivo servir àqueles moradores próximos ao local que carecem de um equipamento de qualidade como o proposto.

Para tornar viável uma possível execução da obra, haveria a necessidade de concretização de uma parceria entre os governos Municipal e Estadual e apoio de empresas privadas, formando a conhecida PPP (Parceria Público Privada).

PANORÂMICAS



OUTRAS FOTOS



FOTO 01

FOTO 02

FOTO 03

FOTO 04



FOTO 05

FOTO 06

FOTO 07

FOTO 08

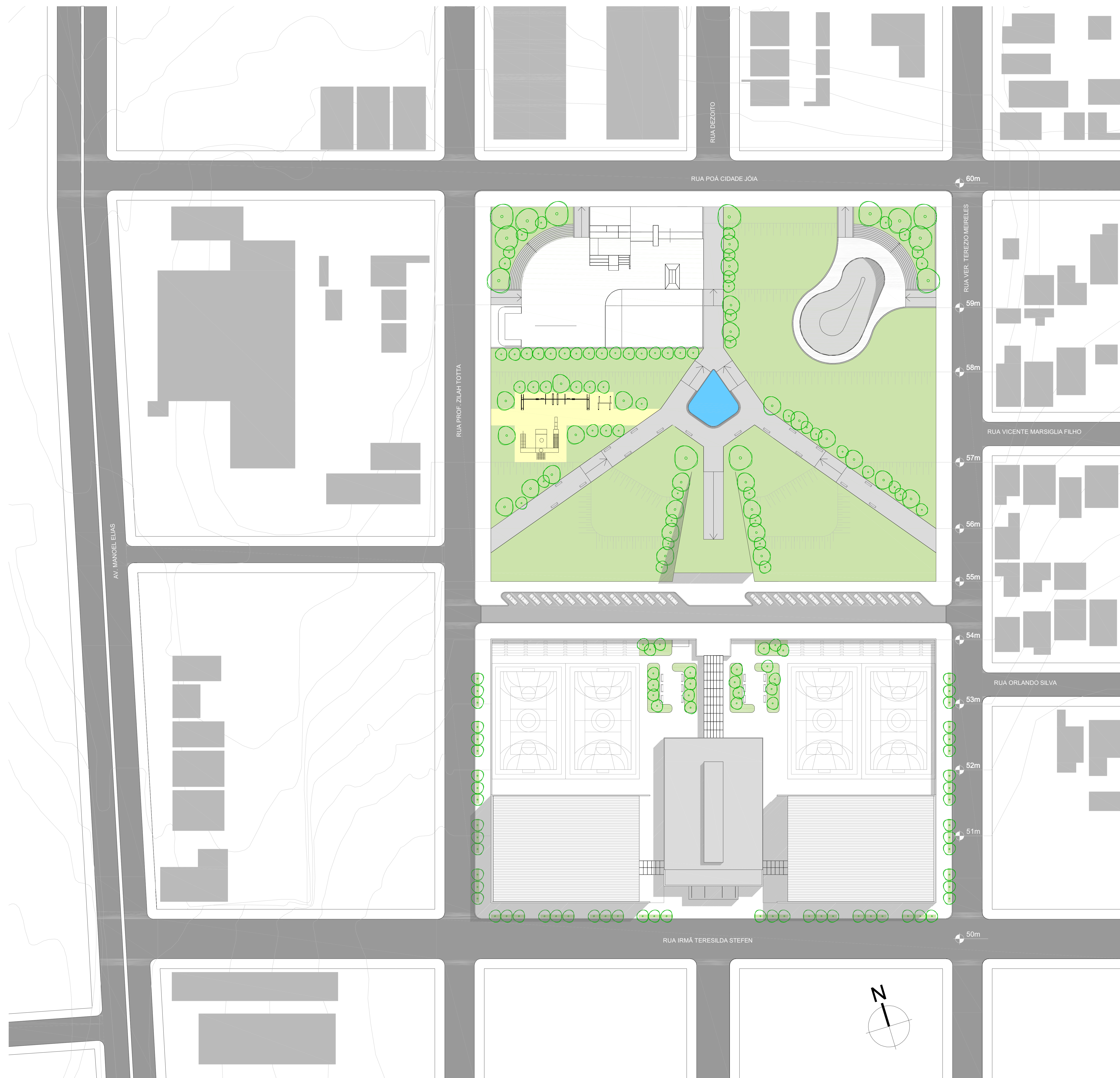


FOTO 09

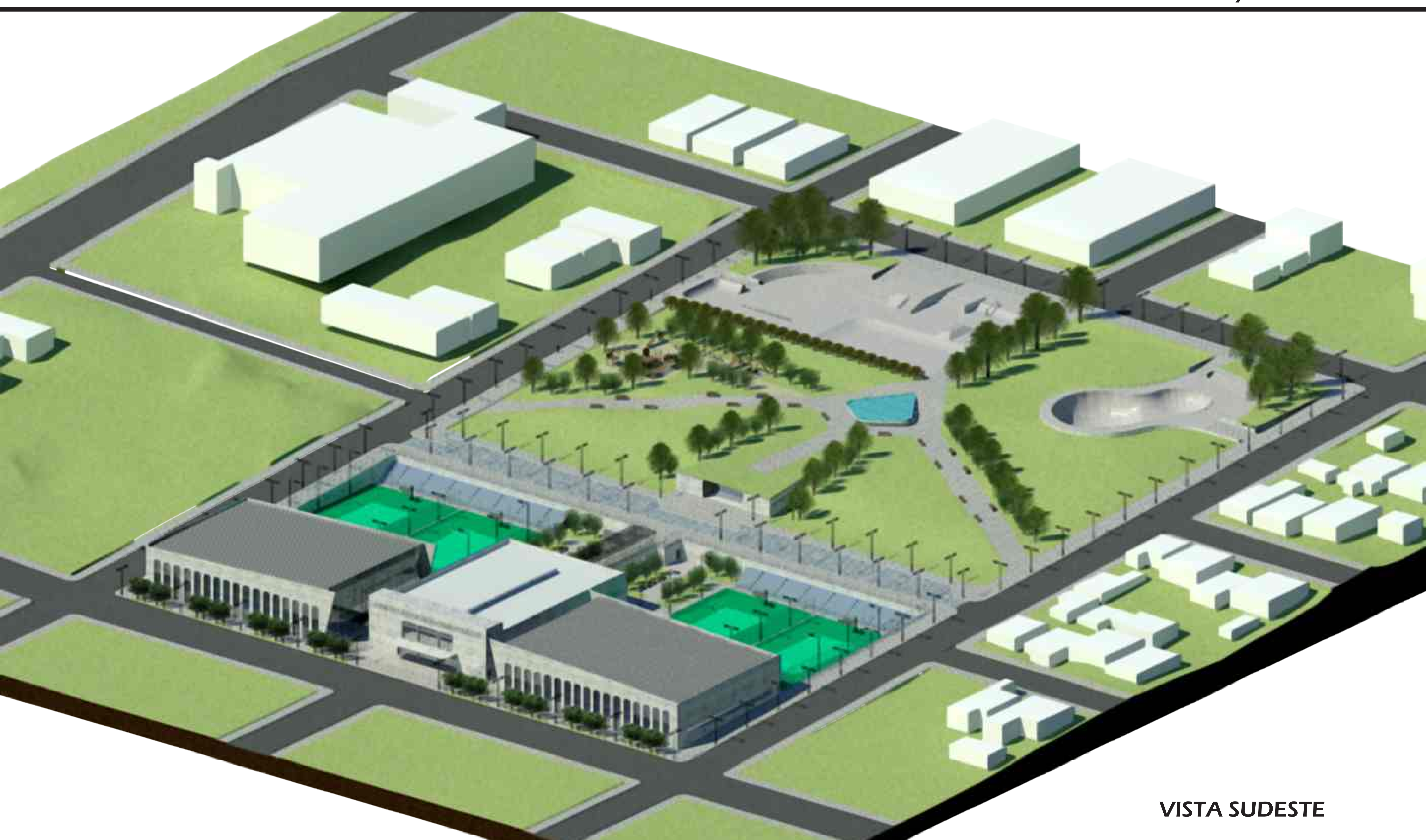
FOTO 10

FOTO 11

FOTO 12



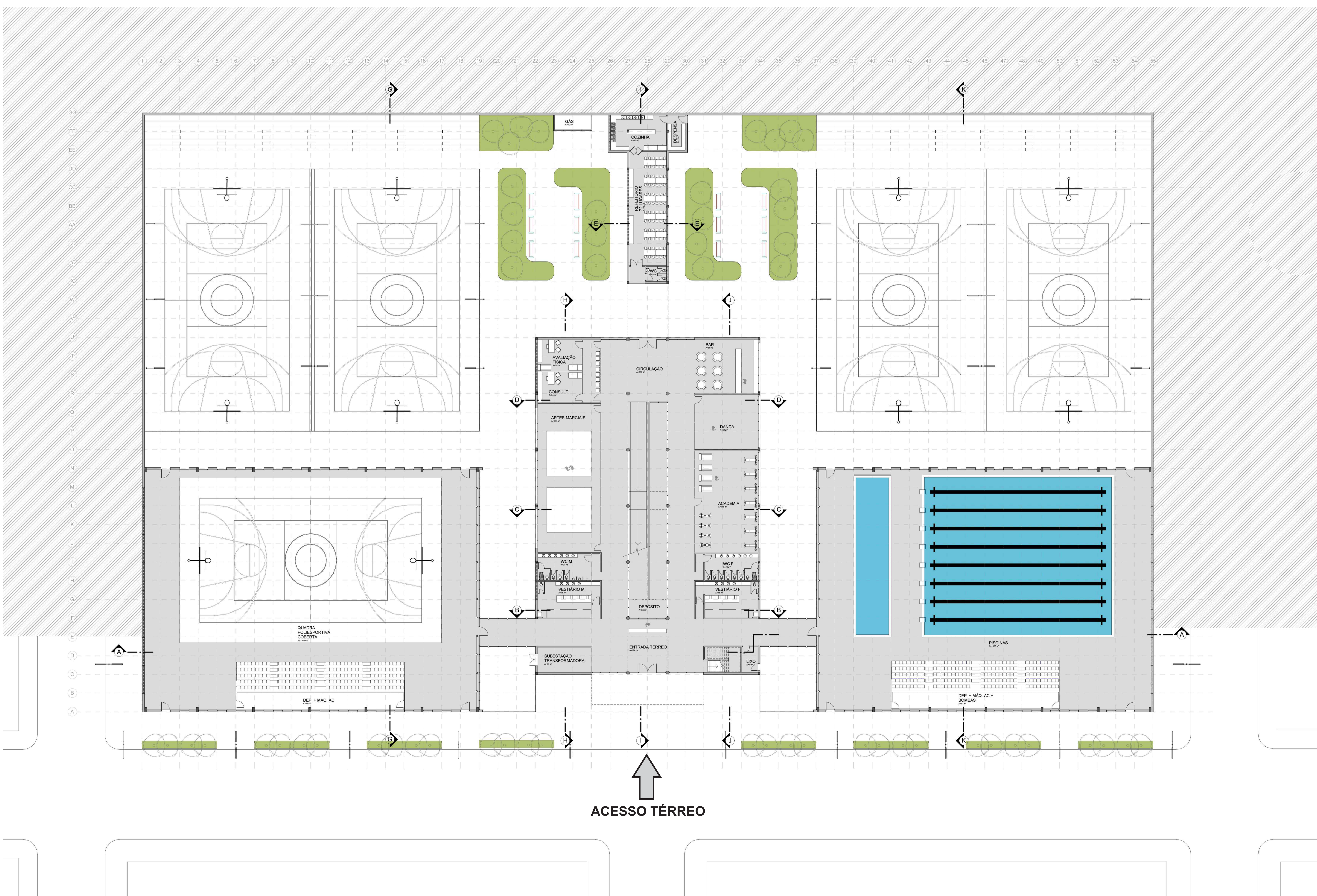
IMPLANTAÇÃO 1:500



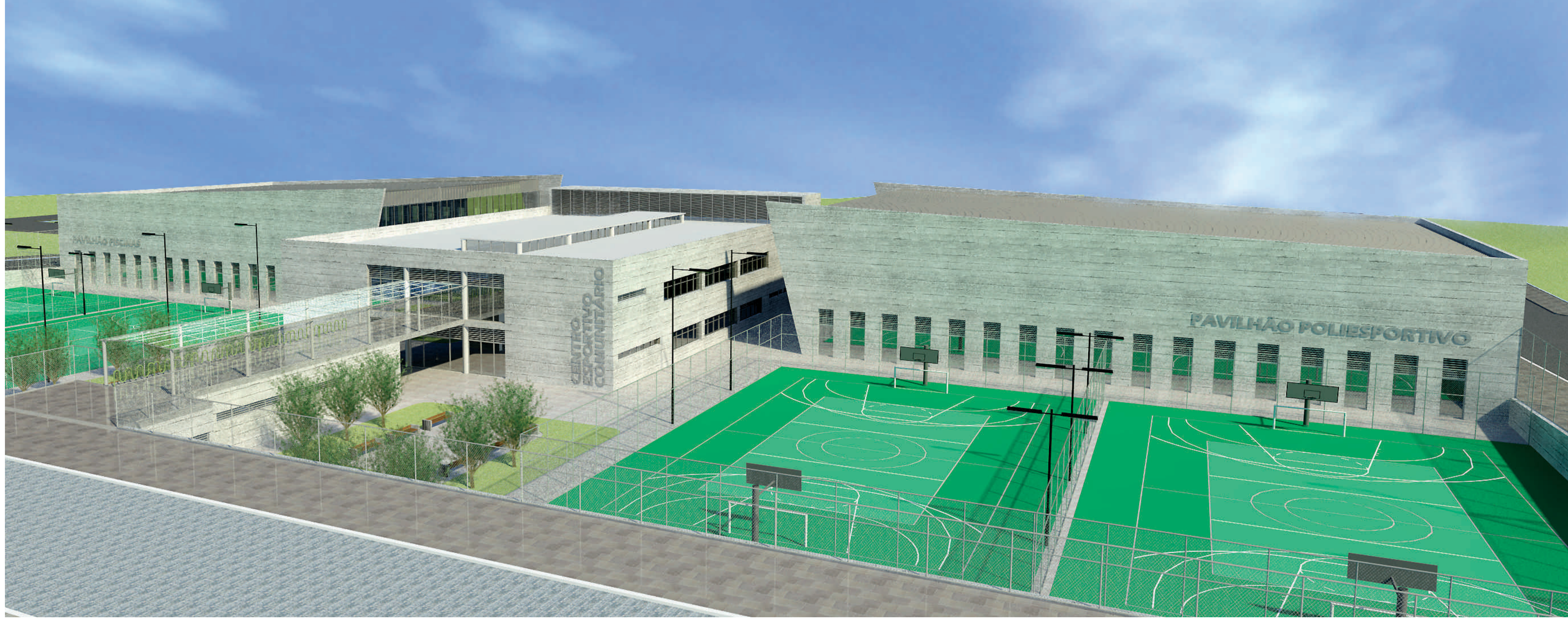
VISTA SUDESTE



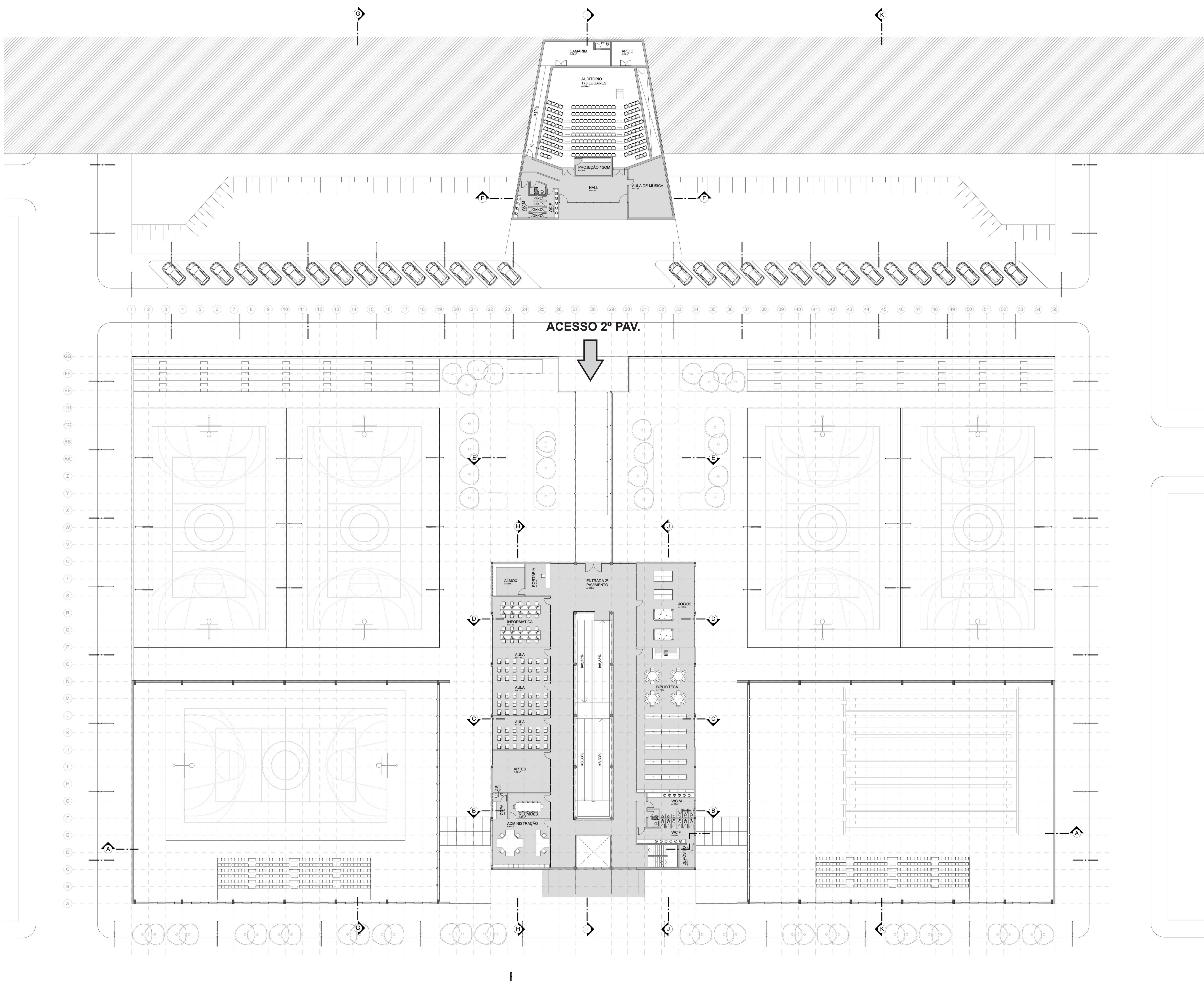
ENTRADA TÉRREO



TÉRREO 1:200



CENTRO ESPORTIVO VISTO DA PRAÇA



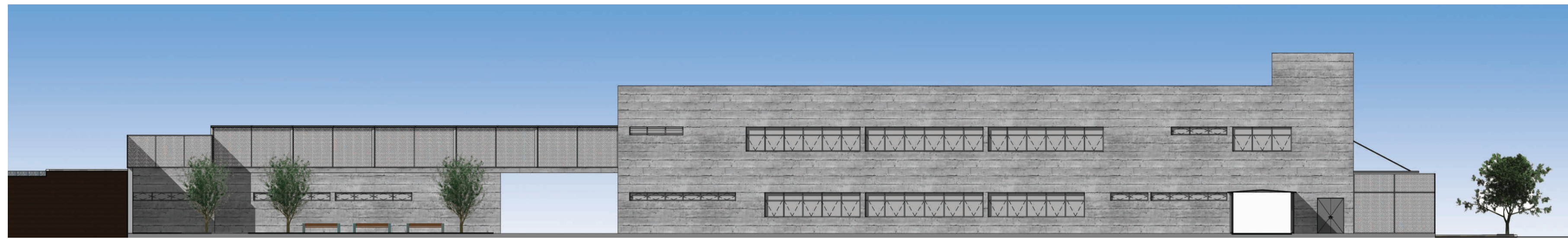
2º PAVIMENTO 1:200



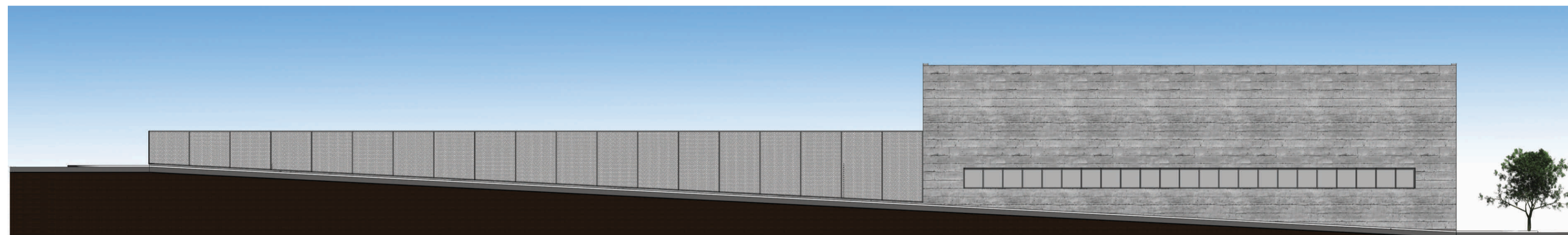
FACHADA SUL 1:200



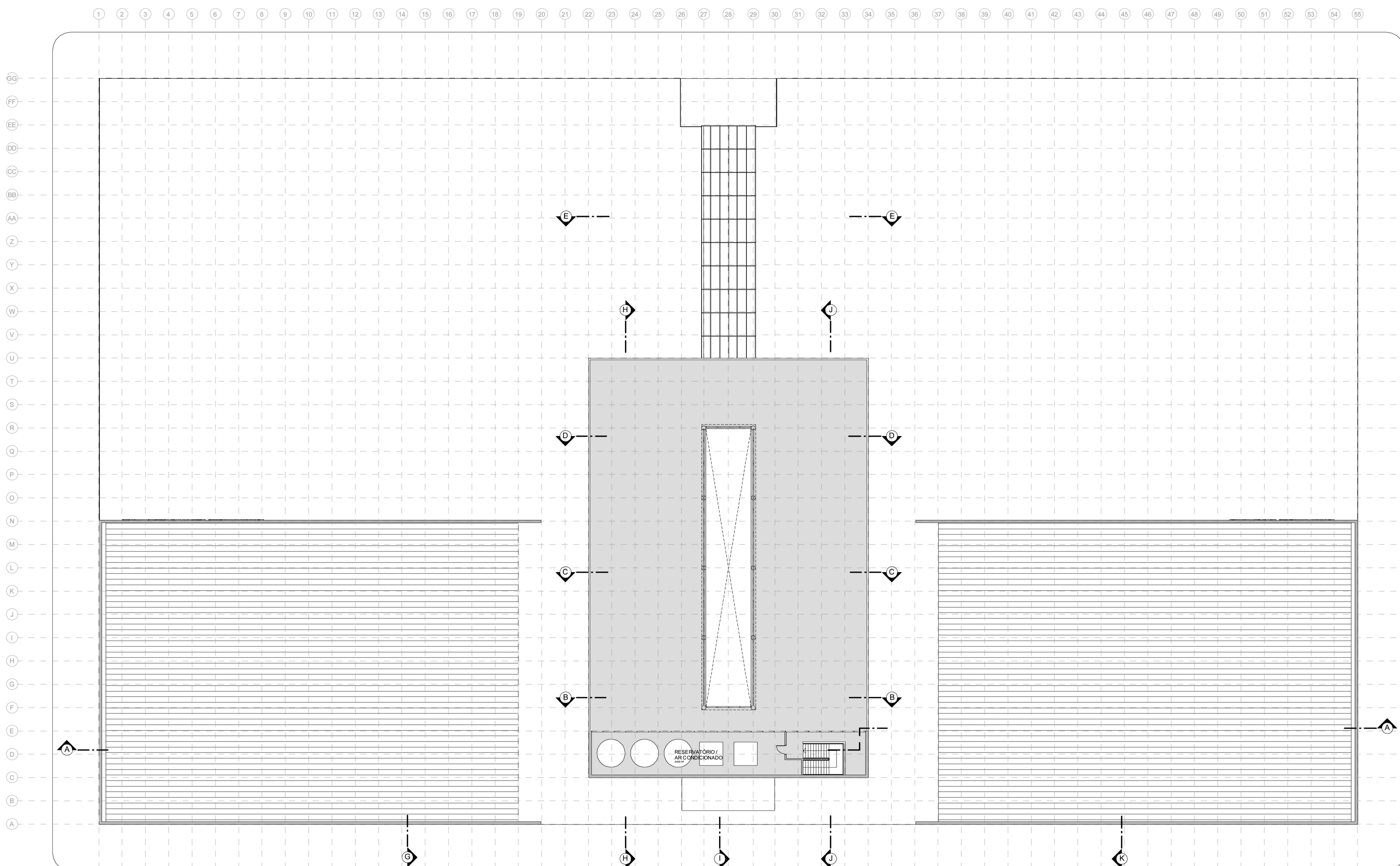
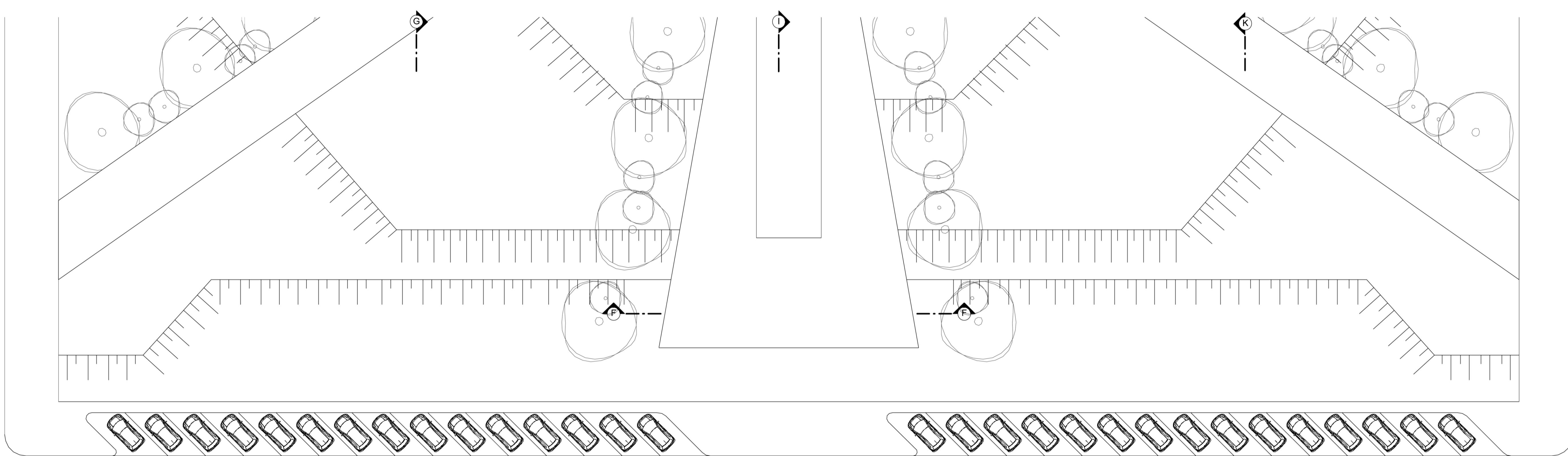
PRAÇA INTERNA



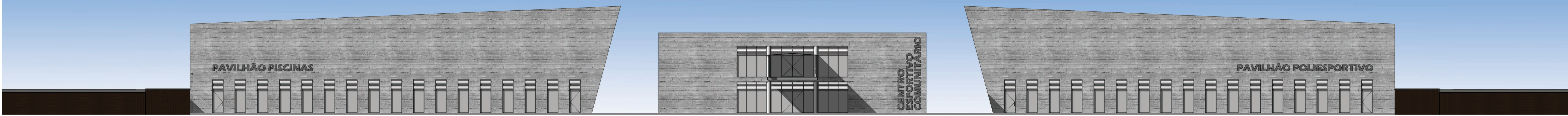
FACHADA OESTE 1:200



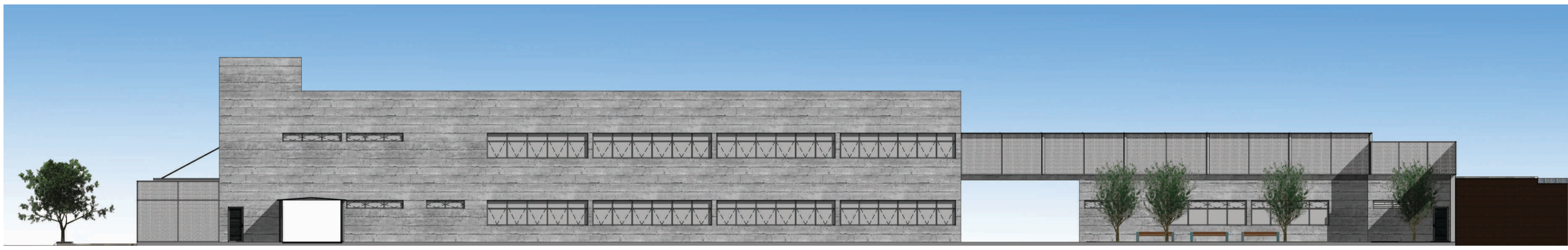
PAVILHÃO POLIESPORTIVO
FACHADA OESTE 1:200



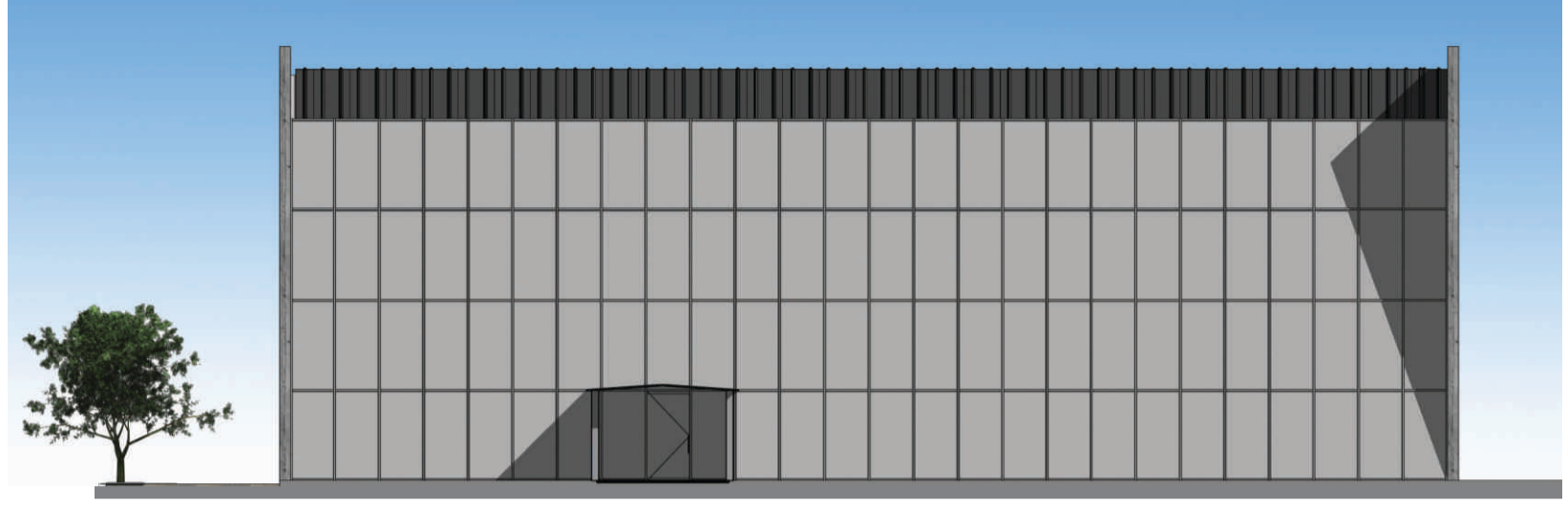
COBERTURA 1:200



FACHADA NORTE 1:200



FACHADA LESTE 1:200



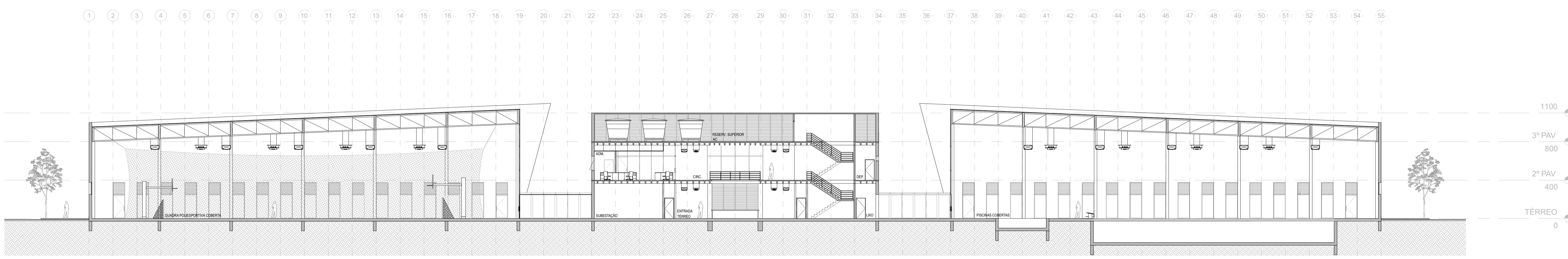
PAVILHÃO POLIESPORTIVO FACHADA LESTE 1:200



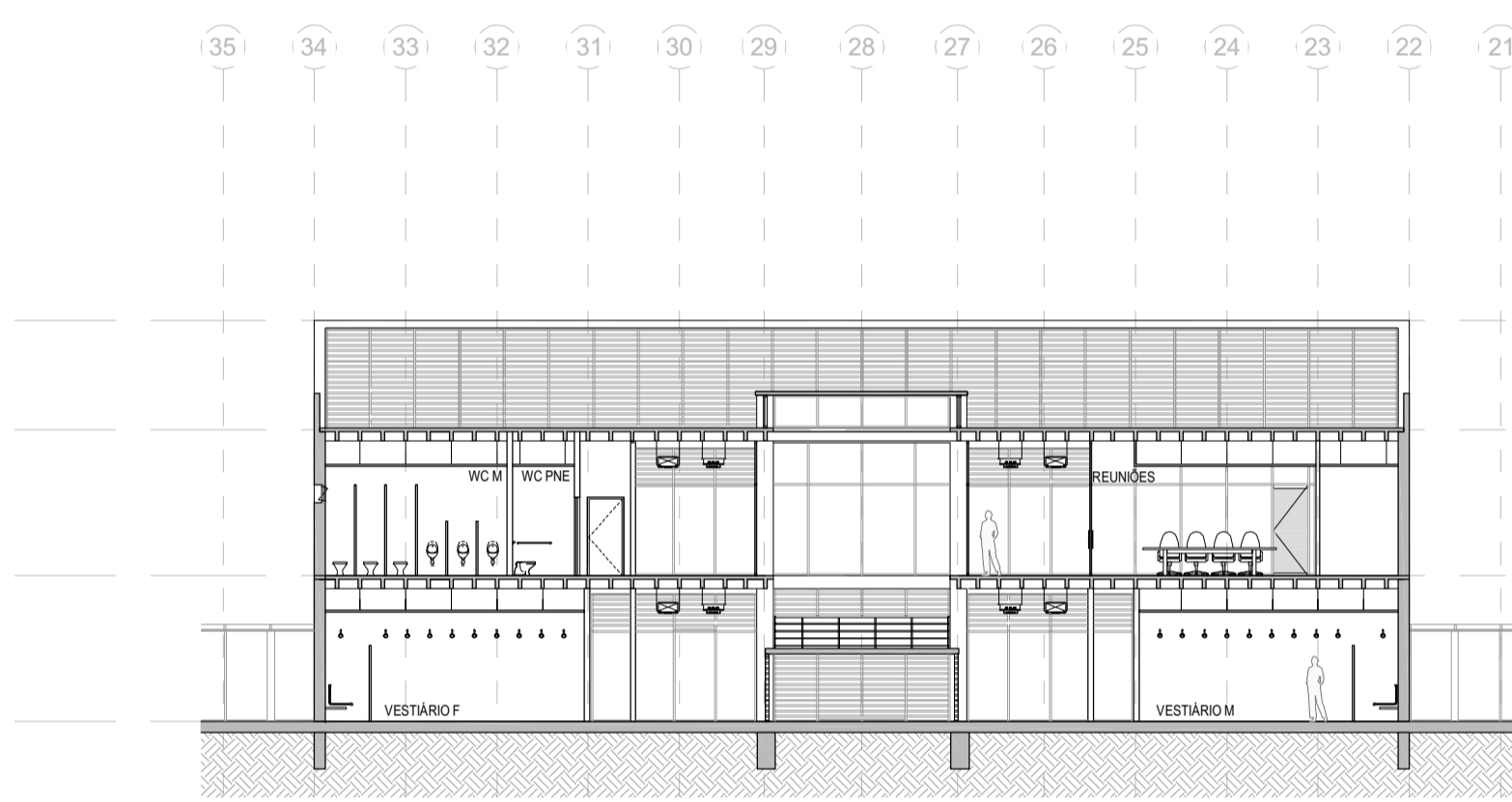
ENTRADA 2º PAVIMENTO



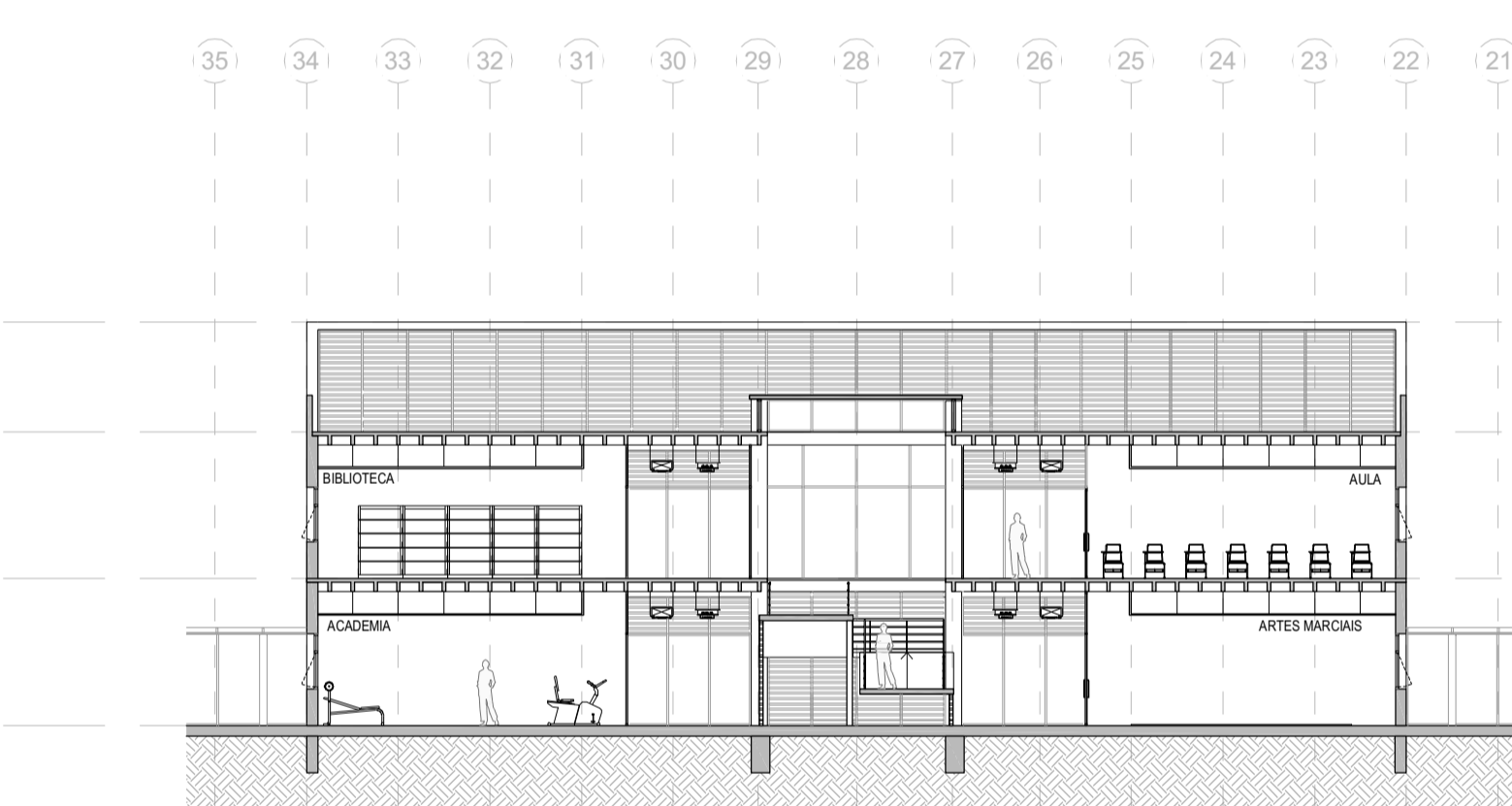
ENTRADA AUDITÓRIO



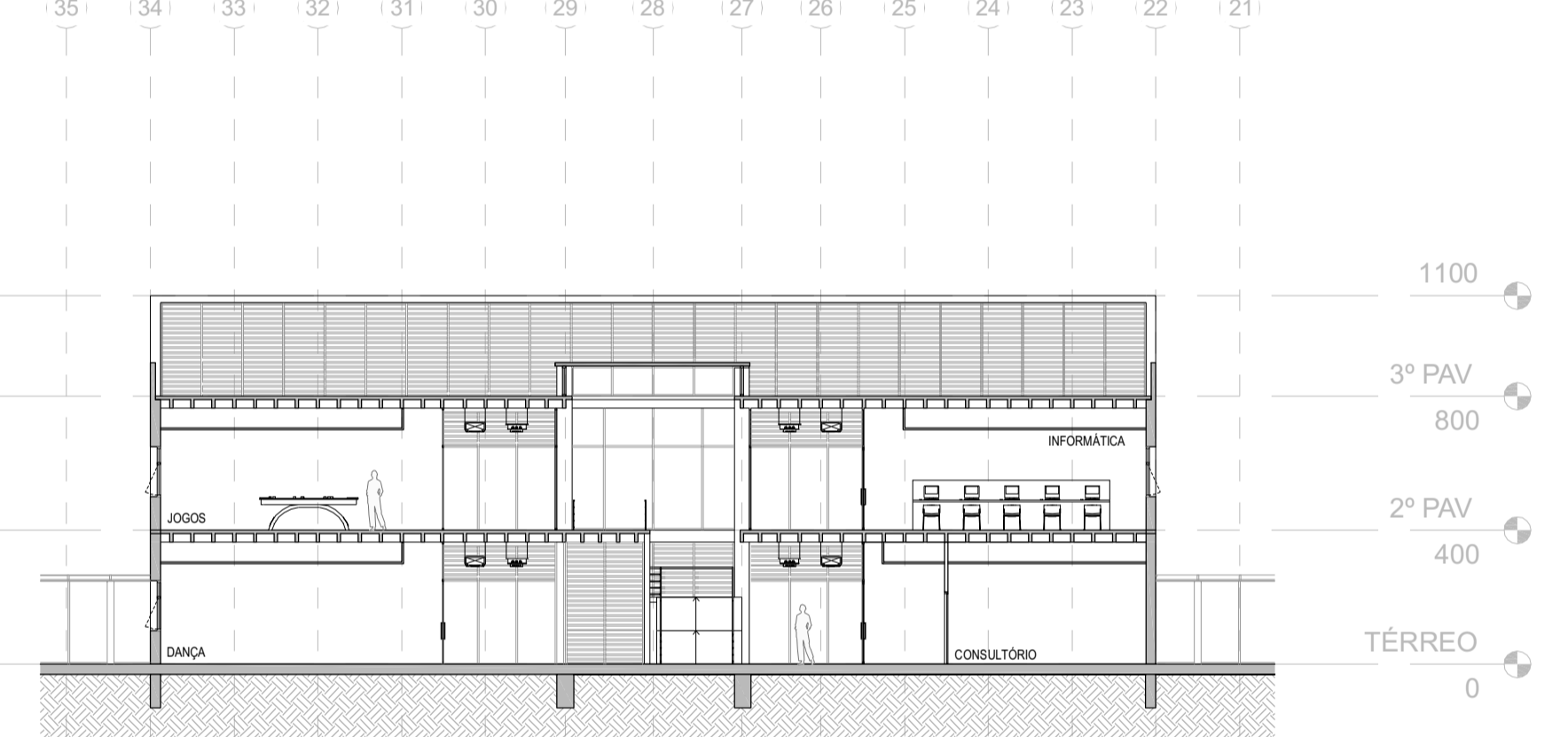
CORTE AA 1:200



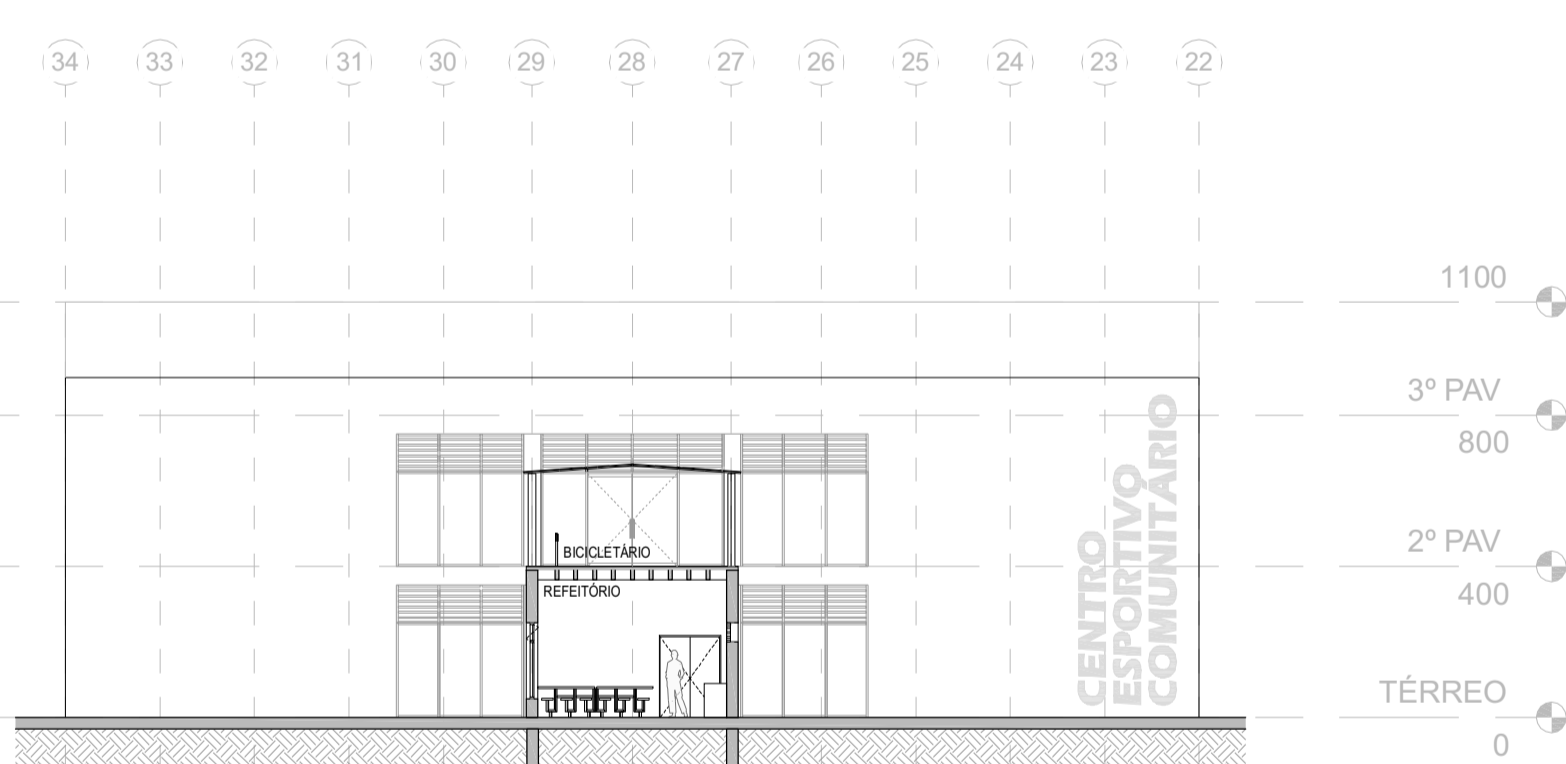
CORTE BB 1:200



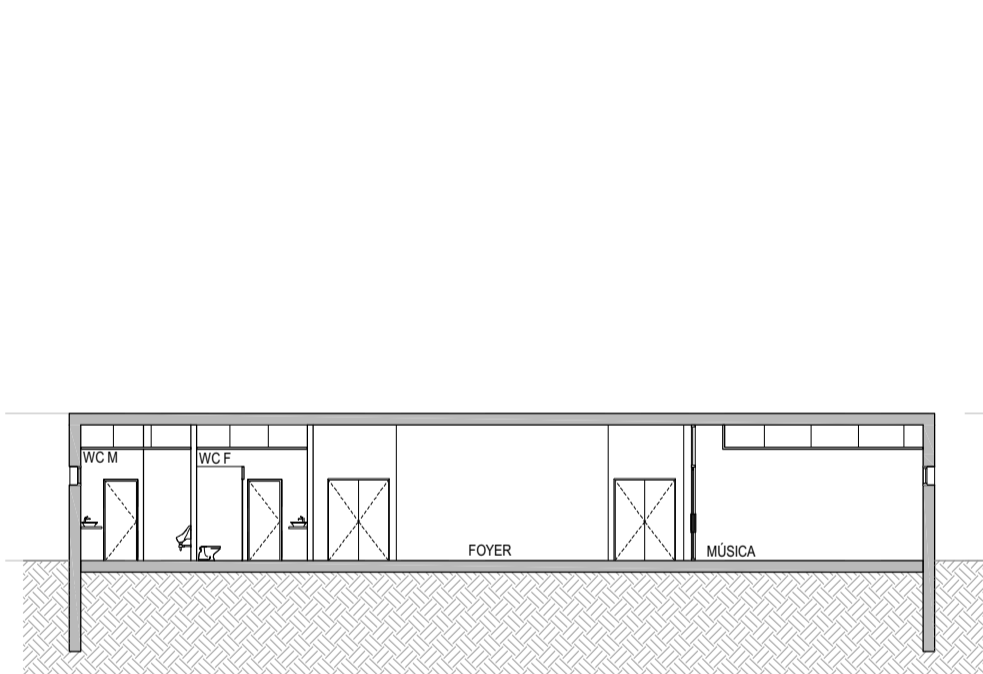
CORTE CC 1:200



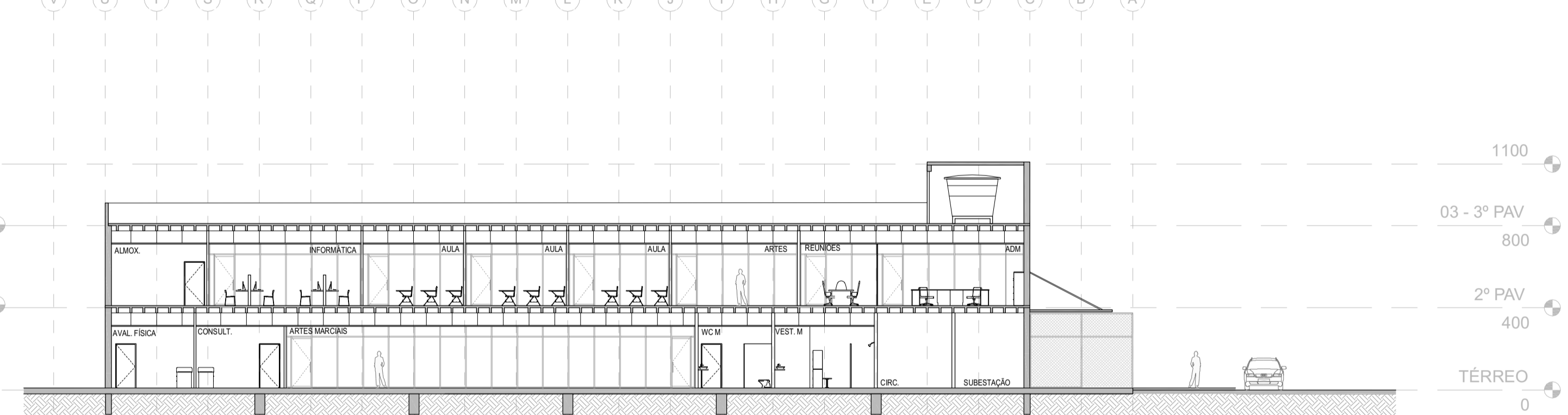
CORTE DD 1:200



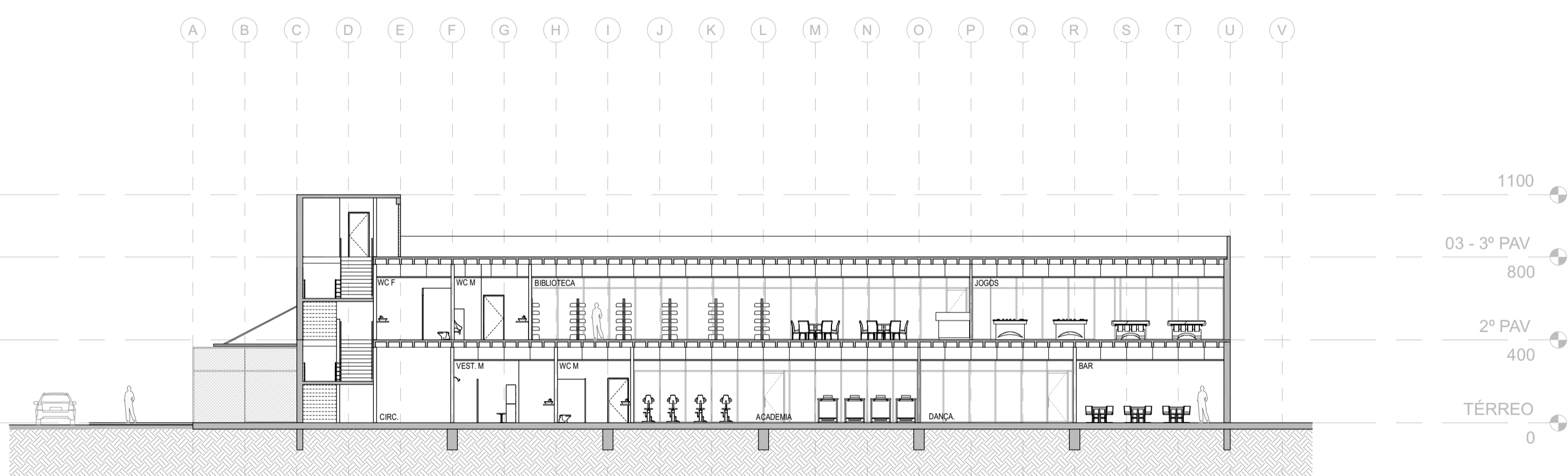
CORTE EE 1:200



CORTE FF 1:200



CORTE HH 1:200



CORTE JJ 1:200



RAMPA 2º PAVIMENTO



ARTES MARCIAIS



QUADRA POLIESPORTIVA

CAPEAMENTO COM CHAPA METÁLICA, e=5mm

ISOTELHA ISÓSTEA COM CHAPA METÁLICA NA COR CINZA, e=5mm
PREENCHIDO COM EPS (POLIESTIRENO EXPANDIDO)

TRELIÇA EM AÇO GALVANIZADO
h=1500mm, e=150mm

CONECTOR DE AÇO APARAFUSADO
PARA LIGAÇÃO DA ESTRUTURA
MISULA PARA SUSTENTAÇÃO DAS TRELIÇAS

PILAR DE CONCRETO, 300x600mm

DUTO DE AR CONDICIONADO REVESTIDO
COM ISOLANTE TÉRMICO, FIXADO À TRELIÇA
POR HASTE E SUPORTE EM AÇO GALVANIZADO

PILAR METÁLICO PARA SUSTENTAÇÃO DOS VIDROS, e=100mm

MONTANTE DE ALUMÍNIO 50x100mm

PAINEL VIDRO LAMINADO 1250x2500mm, e=20mm

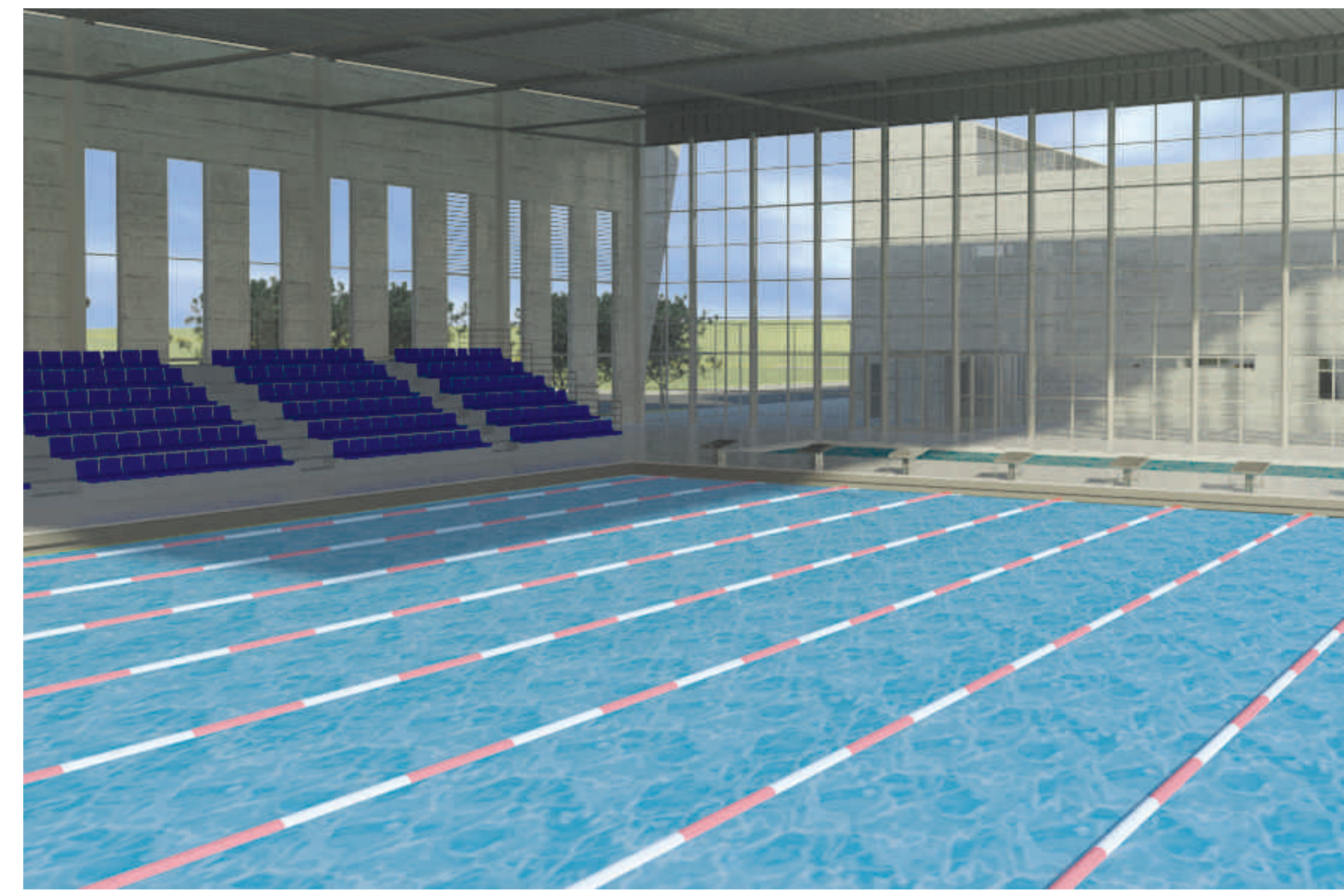
GUARDA-CORPO DE AÇO INOXIDÁVEL, h=900mm

ASSENTO DE ARQUIBANCADA DE PLÁSTICO NA COR AZUL

ARQUIBANCADA DE CONCRETO, e=100mm

PAINEL VENEZIANADO 1250x2500mm

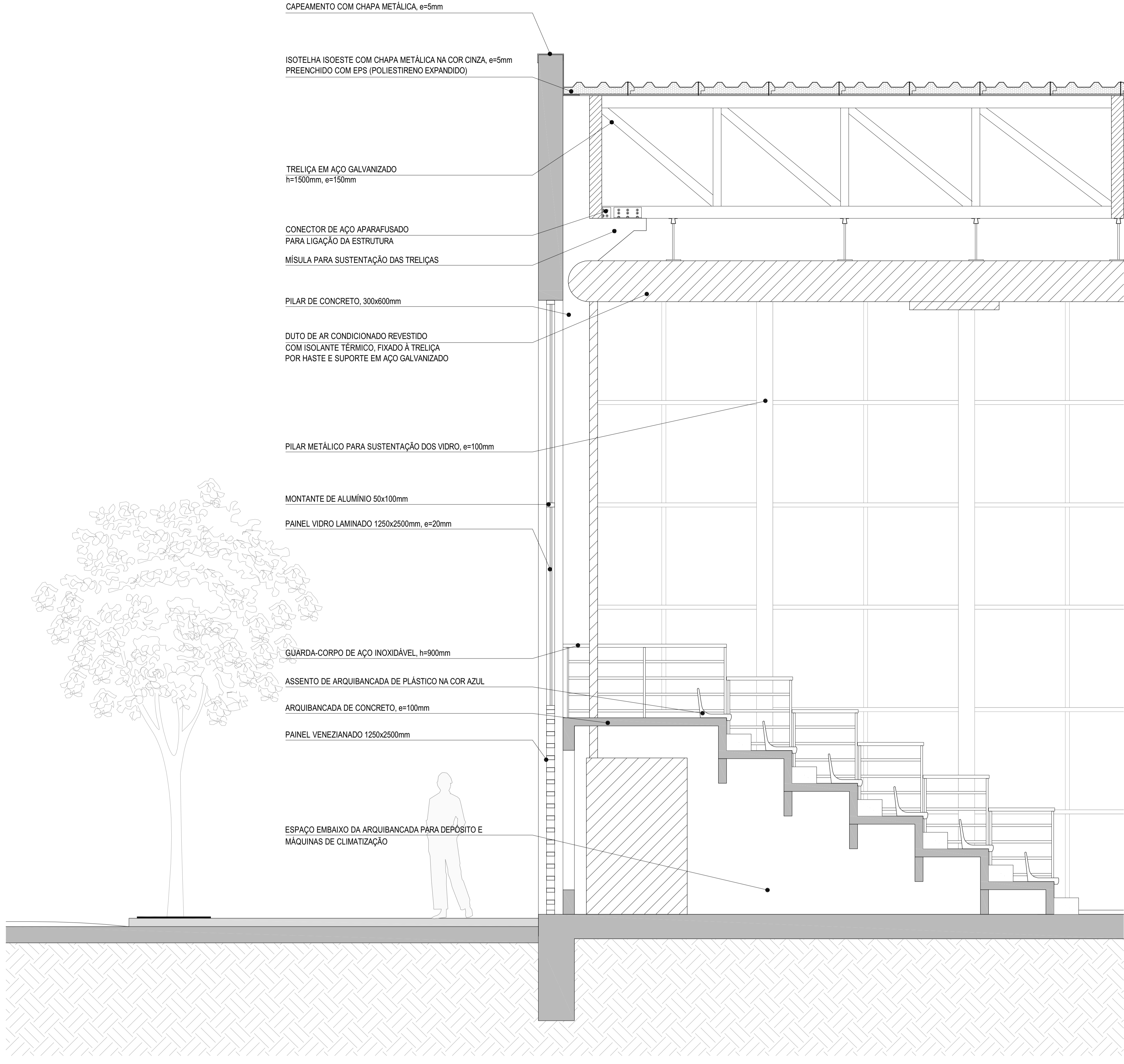
ESPAÇO EMBaixo DA ARQUIBANCADA PARA DEPÓSITO E
MÁQUINAS DE CLIMATIZAÇÃO



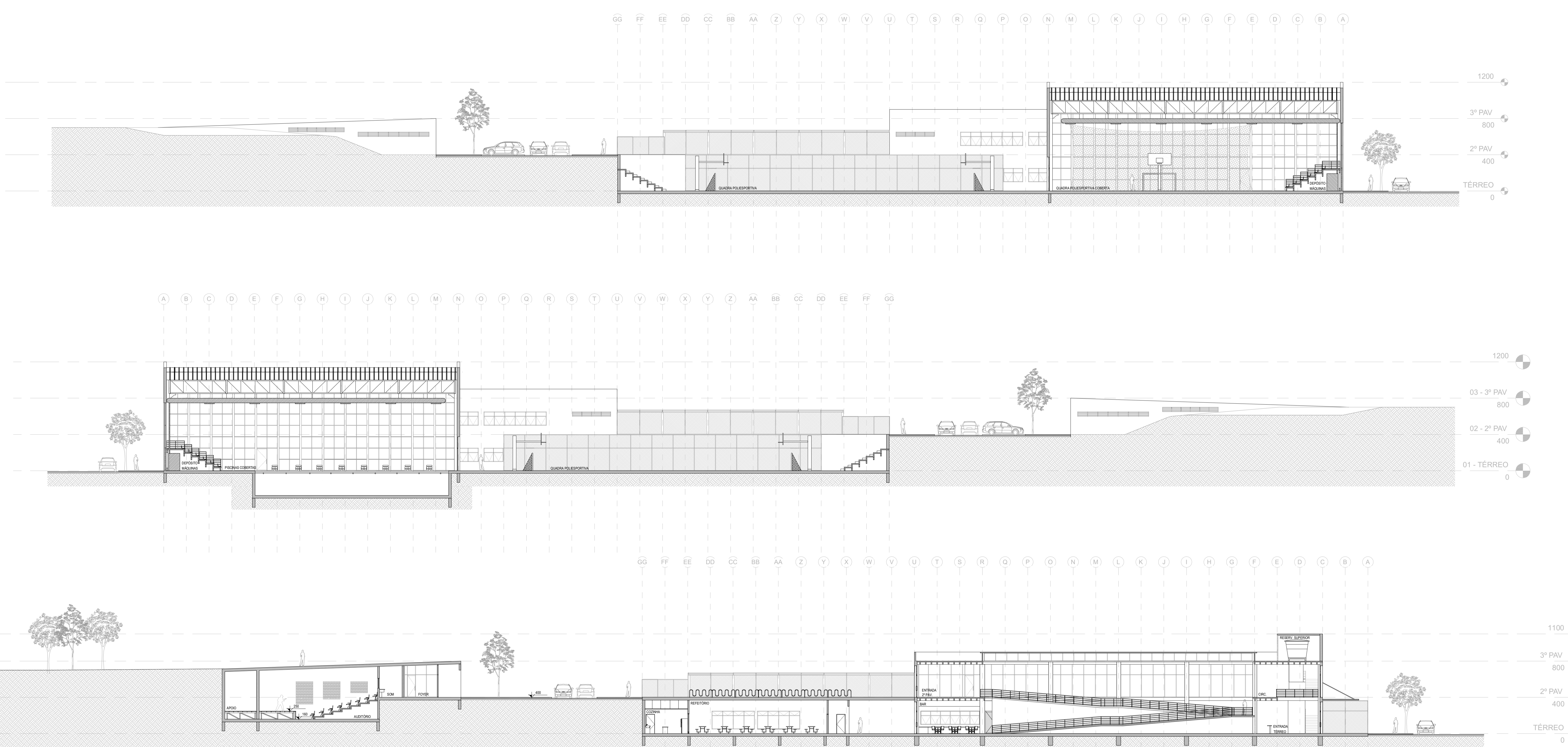
PISCINA COBERTA



QUADRA POLIESPORTIVA COBERTA



CORTE SETORIAL 1:25



CORTE II 1:200



PRAÇA - ESPELHO D'ÁGUA



PRAÇA - PISTA PISCINA



PRAÇA - PISTA STREET