

"Diagnóstico Comunitário de Saúde: uma Análise do Acesso aos Serviços da Atenção Primária em Saúde".

Renata Palmerim Schorn – acadêmica do Instituto de Psicologia da UFRGS;
Mary C. Bozzetti – profa. Faculdade de Medicina – Coordenadora do Projeto;
Rosemarie G. Tschiedel – profa. Instituto de Psicologia – Pesquisadora.

INTRODUÇÃO

- A pesquisa "Diagnóstico Comunitário de Saúde dos Distritos Docente-Assistenciais Glória/Cruzeiro/Cristal – Porto Alegre – RS" objetiva realizar o diagnóstico da situação de saúde-doença da população desses distritos.
- Ela integra as atividades do PET-Saúde, com monitores/pesquisadores, que atuam na Atenção Primária em Saúde (APS), através da Estratégia de Saúde da Família (ESF).
- Este projeto de iniciação científica é um recorte dessa pesquisa e tem relevância por salientar a utilização do serviço da APS e sua qualificação.

OBJETIVOS

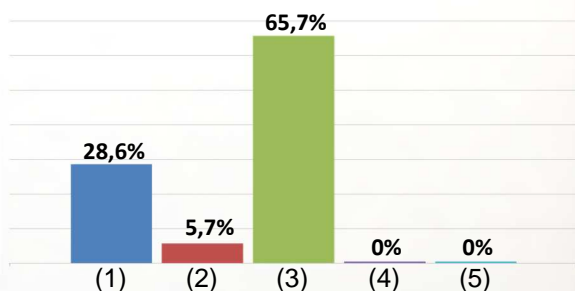
- Analisar se as famílias residentes da área do setor censitário nº 786, do bairro Cristal, acessam a saúde, prioritariamente, pelos serviços da APS;
- Verificar como qualificam esse atendimento.

METODOLOGIA

- A população do Distrito, para o estudo, foi composta de maneira aleatória e sistematizada. O material utilizado foram questionários padronizados.
- A amostra deste trabalho foi composta por 35 questionários, relativos às famílias residentes no território da ESF Nossa Sra. das Graças, bairro Cristal. Foram utilizadas duas perguntas do questionário (17 e 18).
- Após, foi realizado um levantamento dos dados, considerando a frequência das respostas - parte da categoria epidemiológica da pesquisa.
- A análise dos dados foi pautada nos princípios fundamentais da APS, que incidem diretamente no acesso e na qualidade do serviço.

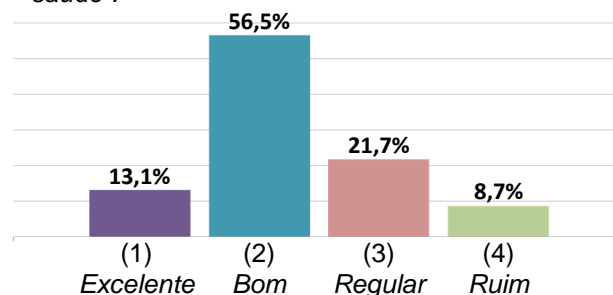
RESULTADOS

17. Quando necessita de assistência para a sua saúde qual o serviço que procura habitualmente?



- (1) Hospital (is) (emergência/pronto atendimento), qual(is).
(2) Particular/convênio.
(3) Posto(s) de saúde, qual(is).
(4) Farmácia.
(5) Outro, qual.

18. Como você classificaria o atendimento recebido no serviço indicado (questão 17)? – dos 65,7% que responderam "Posto(s) de saúde".



DISCUSSÃO e CONCLUSÕES

- Os princípios da APS: acessibilidade, abrangência, coordenação, continuidade e responsabilidade (Ronzi e Rodrigues, 2006), visam auxiliar na "construção de um vínculo efetivo entre o usuário e os trabalhadores na busca da garantia do acesso dos usuários às ações de saúde" (Merhy, 2006).
- Verificou-se que o acesso das famílias, neste setor, ocorre prioritariamente pelos serviços da APS, através da ESF.
- Constatou-se também, que o atendimento através do serviço da atenção primária foi avaliado positivamente pelos usuários que o acessam.
- A organização do processo de trabalho é essencial na oferta de uma atenção qualificada.
- Destaca-se a resolutividade e a co-responsabilização da equipe de trabalhadores em relação ao usuário.

- Segundo Franco (2006) e Merhy (2006), enfatiza-se a importância do acolhimento e da humanização, nas práticas de atenção dos profissionais de saúde, como direito de todos.

REFERÊNCIAS

- FRANCO, T.B.; in: Pinheiro, R. & Matos, R.A. "Gestão em Redes", LAPPIS-IMS/UERJ-ABRASCOS, Rio de Janeiro, 2006.
MERHY, E. E. Em busca da qualidade dos serviços de saúde: os serviços de porta aberta para a saúde e o modelo técnico-assistencial em defesa da vida. In: Luiz Carlos de Oliveira Casillo. (Org.). *Inventando a Mudança na Saúde*. São Paulo: Editora Hucitec, 2006, p. 117-180.
RONZANI, T. M. e RODRIGUES, M. C. O psicólogo na atenção primária à saúde: contribuições, desafios e redirecionamentos. *Psicol. cienc. prof.* [online]. 2006, vol.26, n.1, pp. 132-143. ISSN 1414-9893.



rezinha.ps@gmail.com