

A necessidade de normatização da Escala de Inteligência Wechsler Abreviada (WASI) para a realidade brasileira

Autora: Thamirys Corrêa da Silva, Bolsista PIBIC e Denise Balem Yates, UFRGS
Orientadora: Clarissa Marceli Trentini, UFRGS

Introdução: A uniformidade na interpretação de escores de testes é entendida como normatização. A interpretação dos testes é baseada em normas que são fundamentadas pelo desempenho de grupos específicos de pessoas. A norma permite comparar o escore de um sujeito com o escore de outro do grupo normatizado. Podendo-se, assim, comparar indivíduos uns com os outros, ou com um grupo de referência para avaliar diferenças entre eles nas características medidas pelos testes.

Objetivo: Comparar o desempenho de crianças brasileiras e americanas nos quatro subtestes da Escala de Inteligência Wechsler Abreviada – WASI.

Método: Foi realizado um estudo transversal no qual foram comparadas as médias de desempenho de crianças de seis a 15 anos de idade da realidade brasileira e americana na WASI. São apresentadas as comparações dos desempenhos nos quatro subtestes que compõem a escala: Vocabulário, Cubos, Semelhanças e Raciocínio Matricial. Considerando-se tais grupos, as comparações foram realizadas respeitando as diferentes faixas de idade.

Resultados e discussão: A partir da análise dos dados pôde-se concluir que não houve equivalência de médias. A comparação dos dados indicou, também, um desempenho inferior significativo da amostra brasileira nos testes de raciocínio verbal e um desempenho superior nos testes de execução.

Escores T dos resultados de crianças americanas e brasileiras nos 4 subtestes que compõem a WASI

Idade	Vocabulário		Semelhanças		Cubos		Raciocínio Matricial	
	EUA	Brasil	EUA	Brasil	EUA	Brasil	EUA	Brasil
6 anos	21-24	17	12-14	11	7-8	9	8-11	13
7 anos	25-27	23	15-17	15	9-10	12	12-14	14
8-9 anos	28-36	29	18-23	22	11-19	19	15-20	19
10-11 anos	37-43	34	24-27	24	19-28	27	21-23	22
12-13 anos	44-47	44	28-31	31	29-37	34-35	23-25	26
14-15 anos	47-50	47	31-33	34	37-44	40	25-26	28

Brasil inferior

Brasil superior

Valores semelhantes

Médias dos resultados de crianças americanas e brasileiras nos 4 subtestes que compõem a WASI

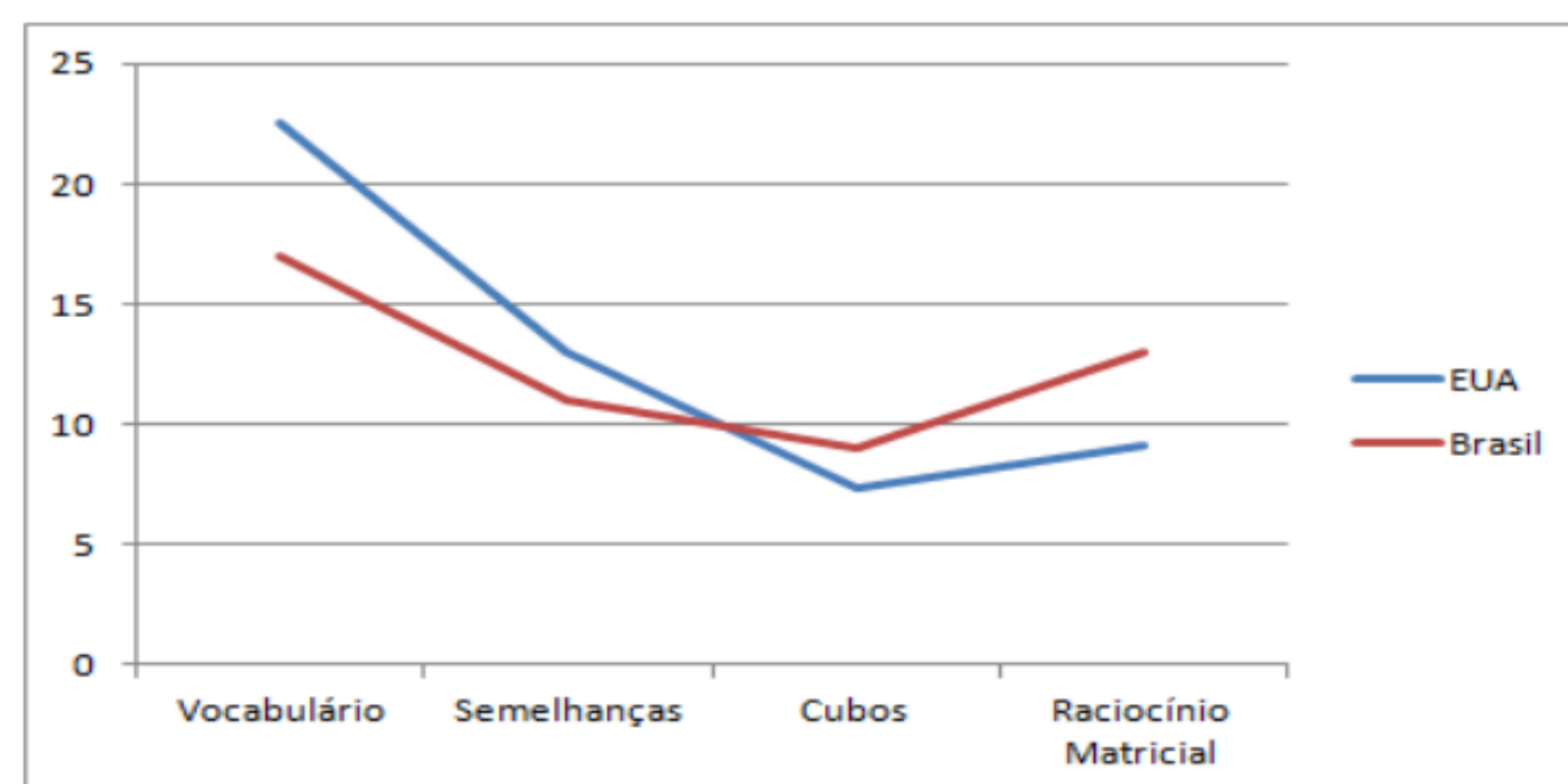
Idade	Vocabulário		p	Semelhanças		p	Cubos		P	Raciocínio Matricial		p
	EUA	Brasil		EUA	Brasil		EUA	Brasil		EUA	Brasil	
6 anos	22,50	16,81	0,000	13	11,22	0,041	7,30	9,19	0,064	9,16	12,94	0,000
7 anos	26	23,07	0,037	16	15,47	0,674	9,33	12,37	0,052	13	14,37	0,241
8-9 anos	31,58	29,35	0,064	20,5	22,39	0,049	15,25	18,86	0,017	17,5	19,30	0,045
10-11 anos	40,17	34,14	0,001	25,33	23,74	0,117	23,17	26,88	0,145	21,84	22,11	0,770
12-13 anos	45,83	43,80	0,205	29,44	31,27	0,073	33	34,70	0,582	24,33	26,30	0,022
14-15 anos	48,50	46,73	0,417	32,22	33,43	0,357	40,42	40,30	0,966	25,83	26,83	0,192

Brasil inferior

Brasil superior

Valores semelhantes

Gráfico comparativo entre os resultados de crianças americanas e brasileiras de 6 anos



Considerações finais: Não ocorrendo igualdade de desempenho nos mesmos testes e na mesma faixa etária, prova-se que é necessária uma normatização para a realidade brasileira para evitar erros na interpretação dos escores.