

## INTRODUÇÃO

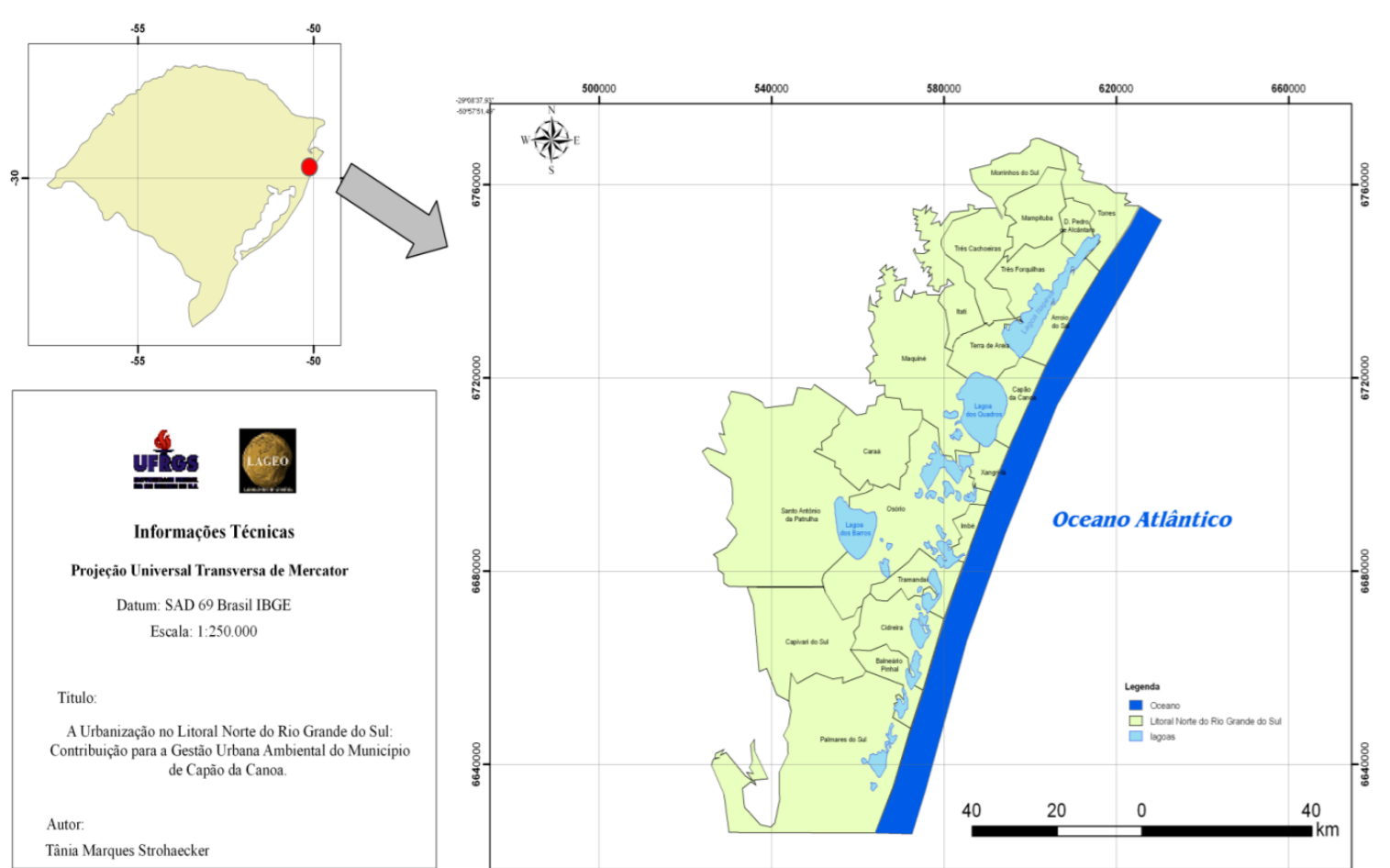
O processo de erosão em áreas costeiras vem se destacando mundialmente como um significativo problema para os municípios litorâneos. O órgão ambiental, FEPAM - RS, tem dado as bases normativas para a elaboração de planos de manejo de dunas responsabilidade dos municípios costeiros. O desenvolvimento do projeto: **“Diagnóstico e Plano de Manejo das Dunas Frontais do Município de Capão da Canoa”** encerrou a etapa I com a entrega do **Diagnóstico à FEPAM**. A continuidade do projeto consiste na elaboração do **“Plano de Manejo das Dunas Frontais para o Município de Capão da Canoa (etapa II).”**

## OBJETIVO

Mapear e construir um plano de intervenção para orla visando à preservação e recuperação das dunas frontais, melhorias de acessos à praia, manutenção dos viários integrados aos sistemas de drenagem.

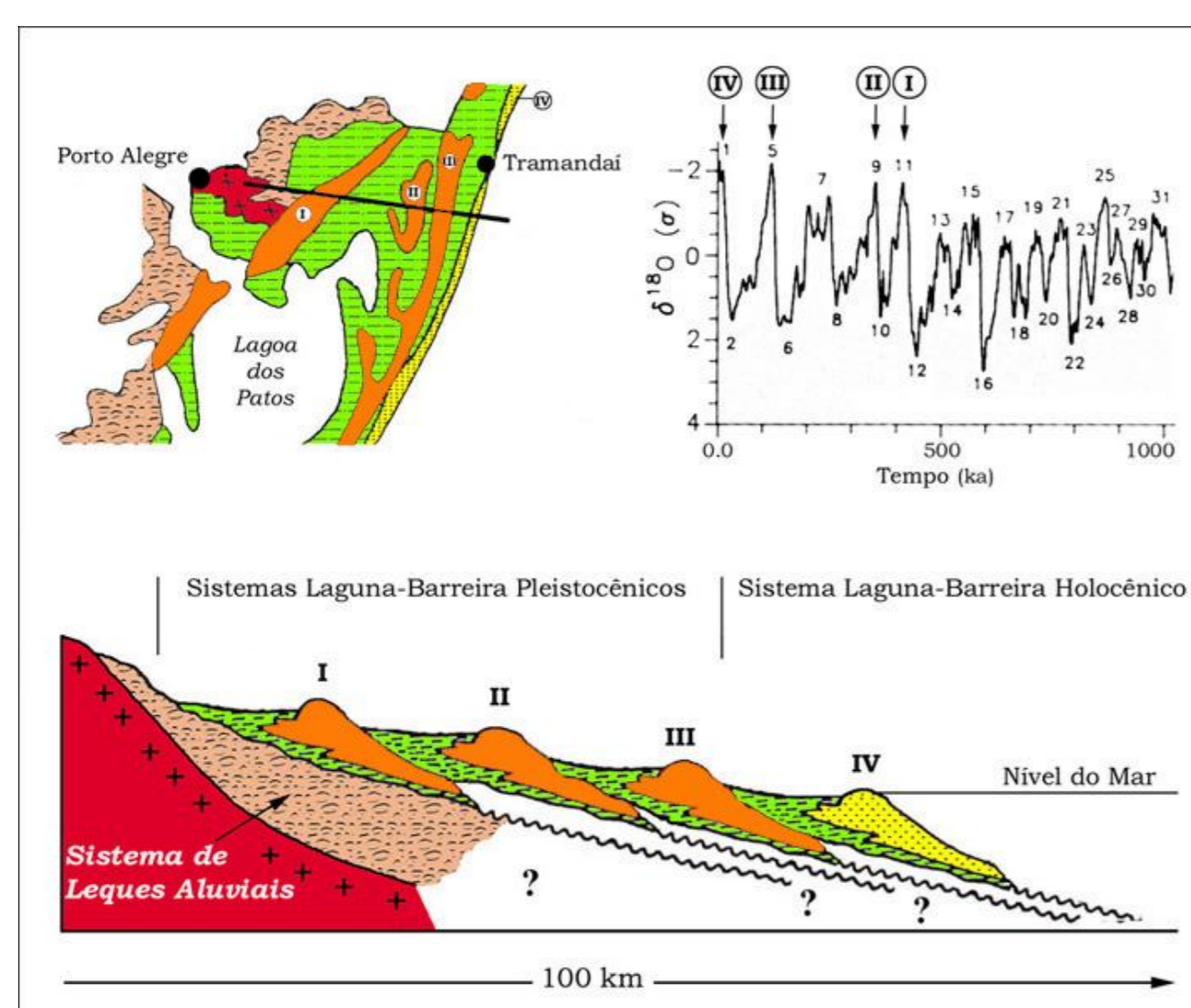
## LOCALIZAÇÃO DA ÁREA DE ESTUDO

Figura 1 Localização do Litoral Norte no Estado do Rio Grande do Sul.



(Strohaecker, 2007)

## Geologia do Litoral norte: Sistemas Laguna- Barreira

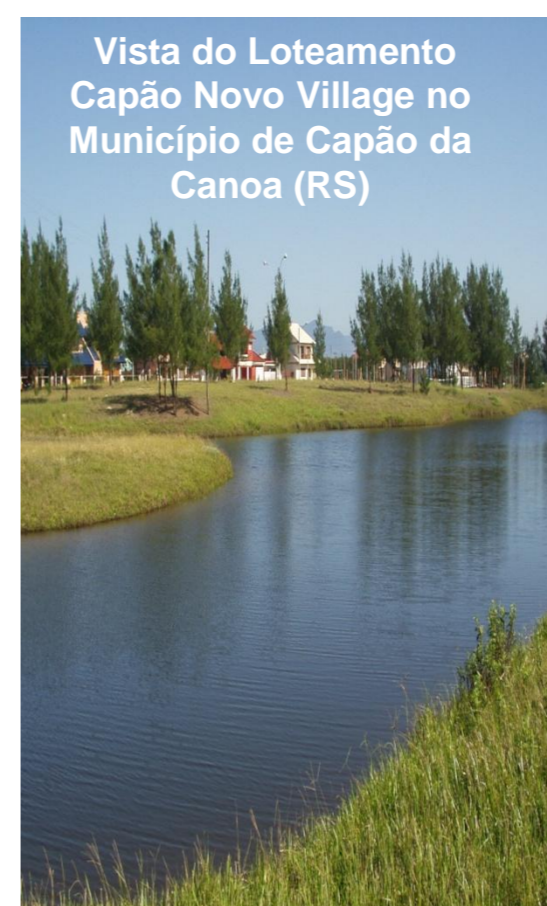


(Tomazelli & Villwock, 2000)

## METODOLOGIA

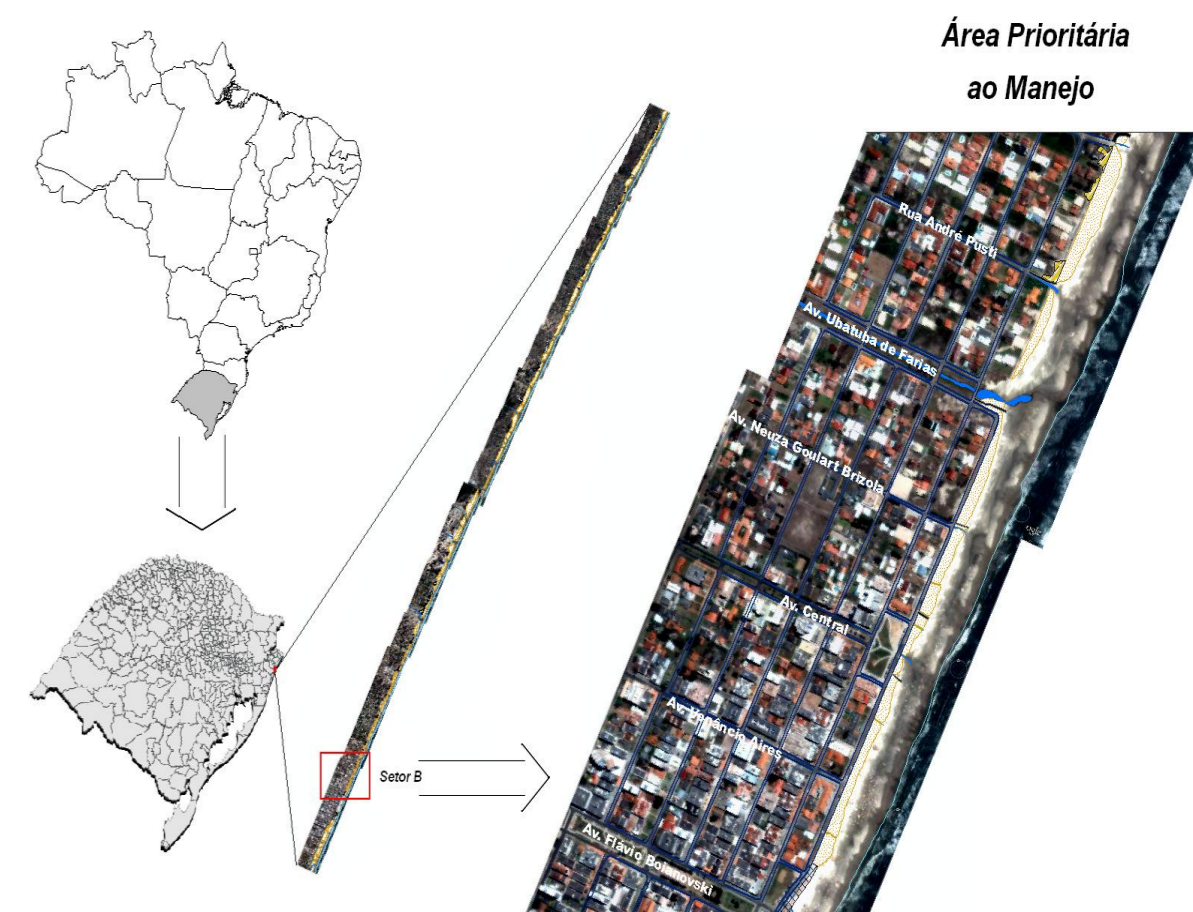
A **metodologia** utilizada empregou técnicas de geoprocessamento, análises de conflitos em campo junto à equipe técnica da Prefeitura Municipal de Capão da Canoa, além do levantamento planialtimétrico da área prioritária ao manejo feito com DGPS e a construção de uma imagem tridimensional desta área utilizando do software Surfer®.

### Diferentes usos da orla de capão da canoa



(Strohaecker, 2007)

### Setor prioritário ao Manejo



## Plano de Intervenções para Orla de Capão da Canoa

Plano de intervenção para orla de Capão da Canoa						
Pto	UTM	Foto	Localização	Ocorrência	Descrição/Problema	Solução/Manejo
1	603169,495 L 6722412,62 5 N	2158 2162	Curumim, limite com Terra de Areia. Av. Edgar Scheneider	Manutenção do do sangradouro	- Assoreamento do canal por dunas móveis. - Erosão lateral do sistema de dunas devido à flexão do fluxo fluvial.	Construção de galeria pluvial na desembocadura do canal, estabilização e recuperação das dunas frontais.
2	603085,765 L 6722252,79 8 N	2163 2167	Av. Aimoré, em frente ao Hotel Galo, Curumim	- Ocupação em APP - Manutenção o do sangradouro o - Acesso de pedestre - Manutenção o da via	- Ocupação ilegal da APP pelo Bar Azul (em alvenaria). - Erosão da duna devido ao fluxo pluvial. - Acesso à praia precário. - Falta de infraestrutura viária.	Destruição da edificação e recuperação do ecossistema, construção do sistema de drenagem pluvial integrado a melhoria da infra-estrutura viária, melhoria do acesso à praia (estrado ou passarela).
3	602998,366 L 6722054,63 2 N	2168 2169	Confluência das Ruas 27 e 28 à praia.	- Escape de areia - Manutenção o da via - Acesso de pedestre	- Sistema de dunas destruído, permitindo o escape da areia oriunda da praia. - Falta de infraestrutura viária e de drenagem.	Construção do sistema de drenagem pluvial integrado a melhoria da infra-estrutura viária, construção de duna frontal e cobertura vegetal.
4	602922,625 L 6721934,45 N	2170 4922 4925	Rua transversal lateral ao perfil 19	- Ocupação viária irregular - Escape de areia - Acesso de pedestre	- Avanço de viário (pedras irregulares sem manutenção) em APP. - Dunas com ruptura de deflação de 7 - 3 m. - Acesso de pedestre sem ordenamento.	Retirada das pedras soltas na APP, controle dos corredores de deflação e melhoria do acesso à praia.

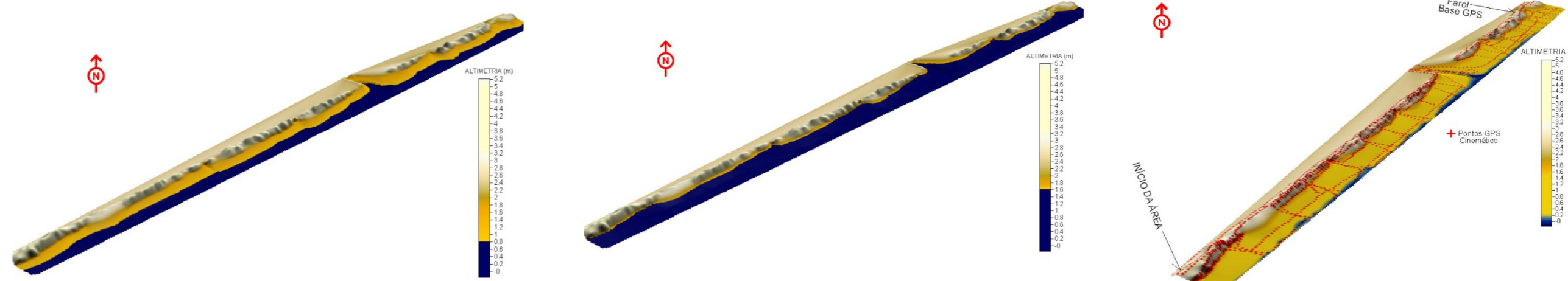


## Levantamento Planialtimétrico tridimensional

LEVANTAMENTO PLANIALTIMÉTRICO DAS DUNAS FRONTAIS DE CAÇÃO DA CANOA

LEVANTAMENTO PLANIALTIMÉTRICO DAS DUNAS FRONTAIS DE CAÇÃO DA CANOA

LEVANTAMENTO PLANIALTIMÉTRICO DAS DUNAS FRONTAIS DE CAÇÃO DA CANOA



## CONSIDERAÇÕES FINAIS

O plano desenvolve uma metodologia que integra aspectos socioambientais que ressaltam: **a morfodinâmica de costa; a morfoecologia e uso do solo;**

A integração desses dados visa gerar parâmetros para apontar aspectos de **vulnerabilidade do sistema praial (erosão) e auxiliar na gestão de políticas públicas do Município.**