



Avaliação, ex vivo, da nanoinfiltração de quatro materiais retrobturadores

Chittoni, S.B; Só, M.V.R; Martini, T.

INTRODUÇÃO

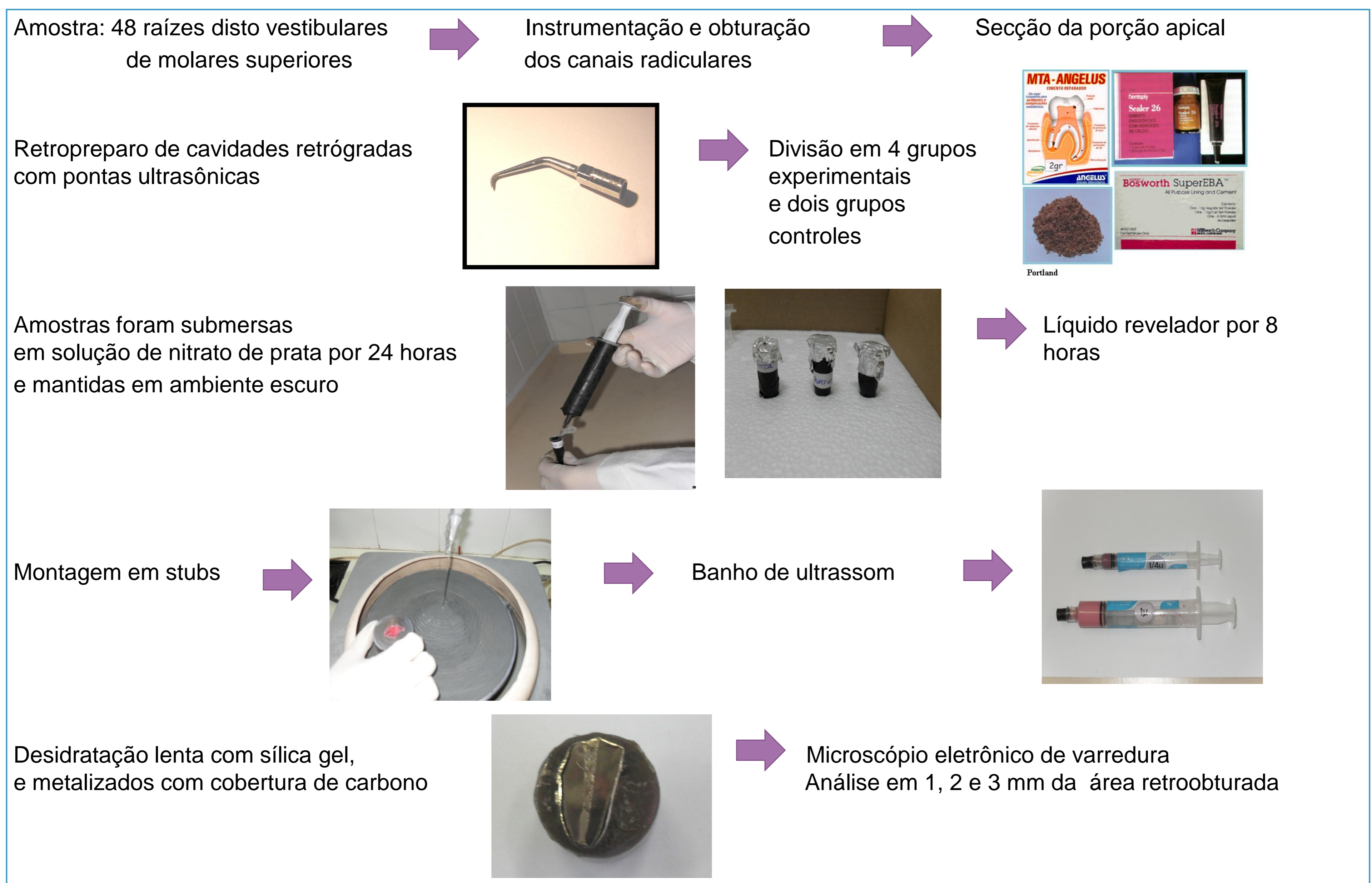
O tratamento endodôntico com um correto selamento apical conduz ao processo de reparação tecidual. Entretanto, nos casos em que radiograficamente temos uma boa obturação de canal, mas com persistência de uma lesão periapical associada a sinais e sintomas, o retratamento endodôntico será a nossa primeira opção. A cirurgia pararendodôntica é uma alternativa quando o tratamento e o retratamento endodôntico não lograram sucesso, sendo o retropreparo da cavidade, com ultrassom, e a colocação do material retrobturador ferramentas importantes desse procedimento.

Assim, torna-se relevante o estudo das propriedades dos materiais retrobturadores. A capacidade seladora dos materiais pode ser avaliada através da nanoinfiltração, pouco investigada na endodontia, a qual permite avaliar a infiltração na interface dente, material retrobturador.

OBJETIVO

O objetivo desse estudo é avaliar, ex vivo, a nanoinfiltração de quatro materiais retrobturadores, em dentes extraídos humanos, com tratamento endodôntico prévio e com cavidades retrógradas preparadas através do ultra-som.

METODOLOGIA



RESULTADOS PARCIAIS – Análise qualitativa da infiltração

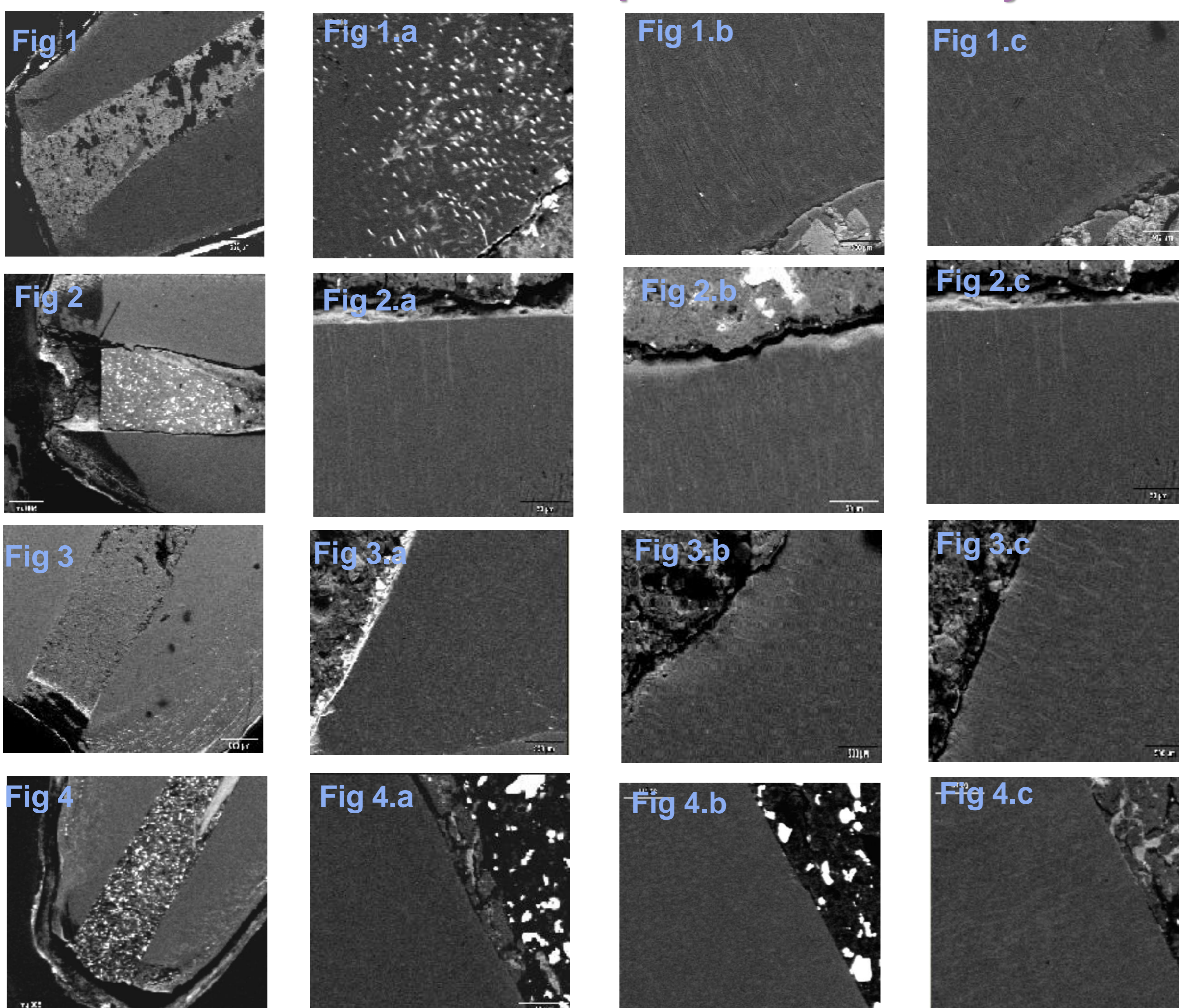


Fig 1-Eletromicrografia do terço apical radicular (33x) retrobturada com cimento SuperEBA. Fig 1.a/ Fig 1.b/ Fig 1.c- Eletromicrografia (500x) da porção mais apical, média e cervical, respectivamente, dos 3mm apicais da interface dente/material retrobturador, demonstrando uma área de Impregnação do corante numa extensão aproximada de 3mm, 1,5mm e <1mm, respectivamente, em direção a superfície externa.

Fig 2-Eletromicrografia do terço apical radicular (33x) retrobturada com cimento MTA. Fig2.a/ Fig 2.b/ Fig2.c -Eletromicrografia (500x) da porção mais apical, média e cervical, respectivamente, dos 3mm apicais da interface dente/ material retrobturador demonstrando ausência de infiltração na dentina.

Fig3- Eletromicrografia do terço apical radicular (33x) retrobturada com cimento Portland. Fig3.a- Eletromicrografia (500x) da porção mais apical dos 3mm apicais da interface dente/ material retrobturador, mostrando a penetração do corante em uma pequena área do campo, em extensão aproximada de 3mm na dentina em direção a superfície externa. Fig 3b/ Fig3c- Eletromicrografia (500x) da porção média e cervical, respectivamente, dos 3 mm apicais da interface dente/ material retrobturador, demonstrando ausência de infiltração na dentina.

Fig4- Eletromicrografia do terço apical radicular (33x) retrobturada com cimento Sealer 26. Fig 4.a / Fig 4.b/ Fig4.c- Eletromicrografia (500x) da porção mais apical, média e cervical, respectivamente, dos 3mm apicais da interface dente/material retrobturador, demonstrando ausência de infiltração na dentina.