

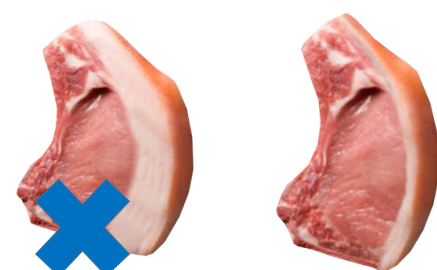
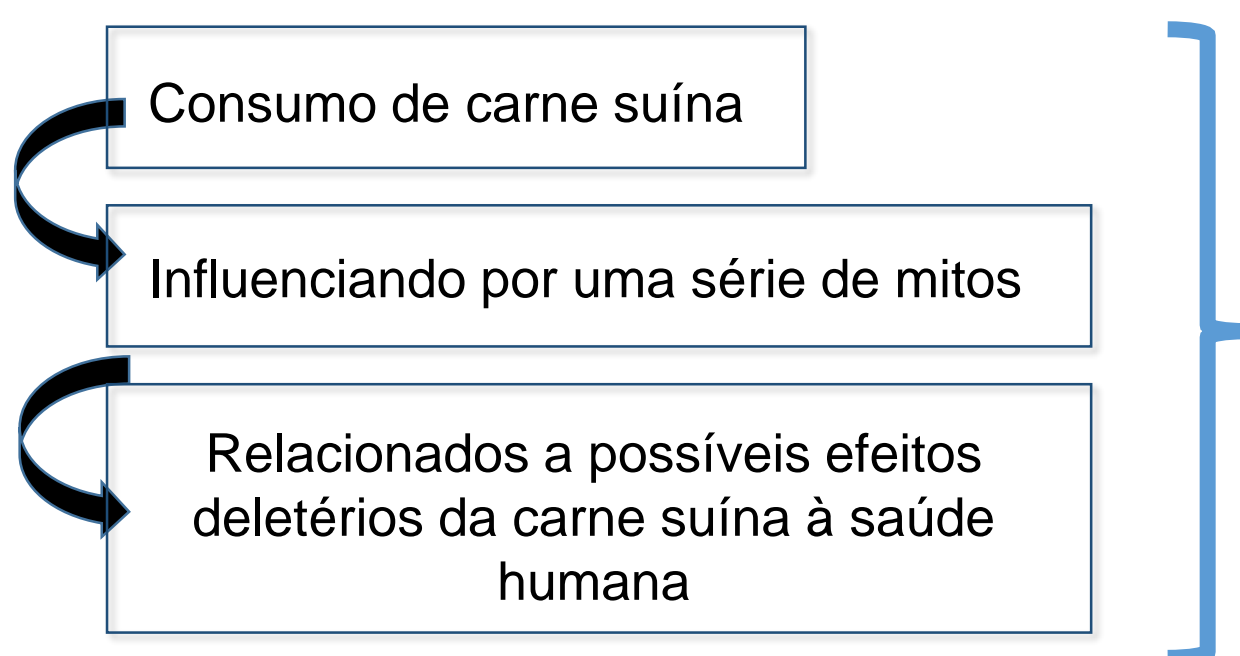


EFEITO DA RACTOPAMINA SOBRE AS VARIÁVEIS DE DESEMPENHO EM SUÍNOS EM TERMINAÇÃO

BRUNA SOUZA DE LIMA CONY, DIOGO MAGNABOSCO

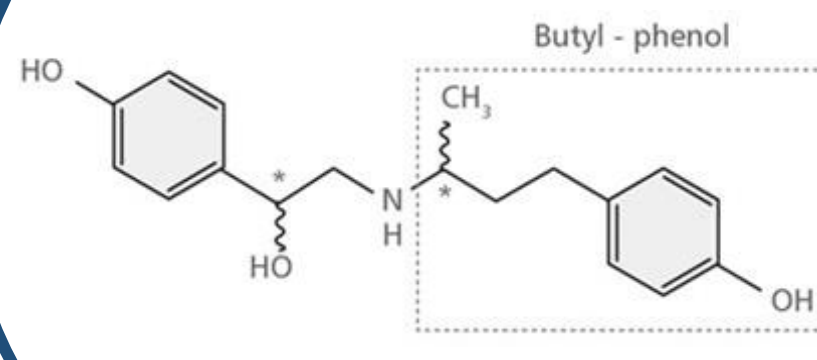
Laboratório de Ensino Zootécnico - Universidade Federal do Rio Grande do Sul, Porto Alegre, RS, Brasil,
brunacony@hotmail.com

INTRODUÇÃO



GORDURA =
Fator indesejável

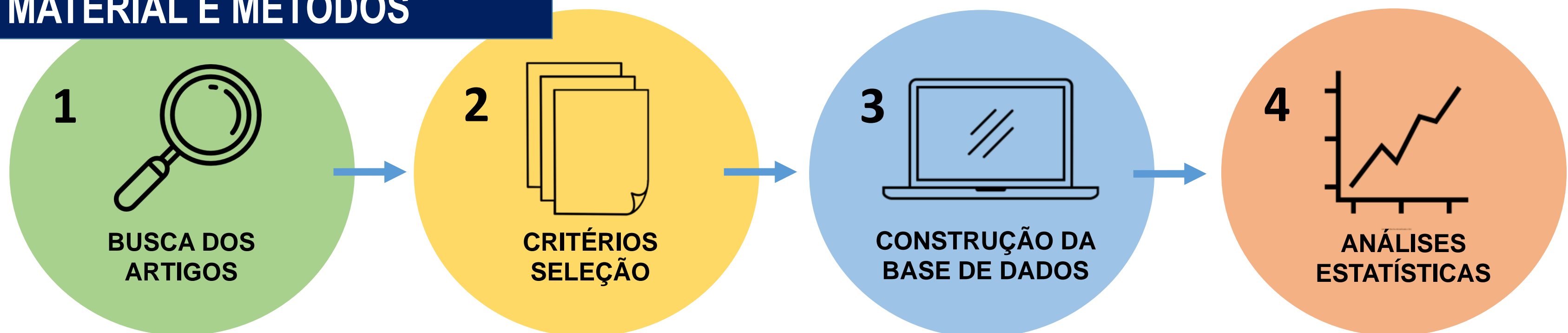
ALTERNATIVAS NUTRICIONAIS



Ractopamina (RAC);
Agonista beta-adrenérgico;
Classe das fenetanolaminas;
Age no metabolismo animal;
Inibindo a lipogênese;
Estimulando a lipólise;
Aumentando a síntese proteica.

O objetivo deste trabalho foi explorar através de uma meta-análise a variação nas respostas de desempenho de suínos suplementados com RAC em função do grupo controle.

MATERIAL E MÉTODOS



RESULTADOS

Tabela 1. Efeito¹ da suplementação com ractopamina sobre as variáveis de desempenho, rendimento e coloração de carcaça de suínos

Variável	Desempenho do controle	Efeito ¹ da ractopamina			
		EPR	sobre o controle, %	EPR	P
Consumo de ração (kg/dia)	3,00	0,02	-1,43	0,27	0,004
Ganho de peso (kg/dia)	0,96	0,02	13,42	0,59	<0,001
Conversão alimentar (kg/kg)	3,14	0,02	-12,56	0,42	0,001

¹ Efeito expresso como alteração percentual relativa; EPR: Erro padrão da média; P: probabilidade do efeito da ractopamina.

Tabela 2. Efeito da ractopamina (Y, expresso em variação percentual) em função do desempenho dos suínos do grupo controle (X).

	Modelo	R ²
Consumo médio diário (kg/dia)	Y = 9,63 - 3,667 X	50,60
Ganho médio diário (kg/dia)	Y = 36,32 - 23,72 X	54,08
Conversão alimentar (kg/kg)	Y = 3,60 - 5,22 X	47,70

CONCLUSÃO

A adição de ractopamina melhora o desempenho de suínos em terminação. O desempenho do grupo controle interfere no efeito da ractopamina nestas variáveis.