

Redescricao de *Tynacantha marginata* (Hemiptera: Pentatomidae: Asopinae)

Aline Patrícia Henkes e Luiz Alexandre Campos
Universidade Federal do Rio Grande do Sul

INTRODUÇÃO: *Tynacantha* Dallas, 1851 é um gênero de percevejos predadores Fig.[1] que contém, atualmente, duas espécies: *T. marginata* Dallas, 1851, encontrada na América do Sul, e *T. splendens* Distant, 1889, na América Central. Elas apresentam potencial uso no controle biológico, especialmente *T. marginata* no Brasil (Moreira *et al.* 1995). Este trabalho buscou redescrever *Tynacantha marginata*, incluindo aspectos da morfologia geral e da genitália externa e interna tanto para machos Fig.[3.4.5.6] quanto para fêmeas Fig.[2] e poderá ser útil para o reconhecimento da espécie, atualmente pouco conhecida.



Figura [1]: *Tynacantha marginata*, fêmea em vista dorsal

Figura [2]: Genitália interna da fêmea

MATERIAL E MÉTODOS: Os espécimes foram observados, medidos e fotografados com estereomicroscópio, sendo 17 parâmetros morfométricos utilizados. Fotografias de fêmeas e machos foram realizadas com estereomicroscópio Nikon AZ100M e o empilhamento de foco foi feito com Nikon NIS-Elements Ar Microscope Imaging Software. O mapeamento das espécies Fig. [7] foi produzido com o auxílio do software ArcGIS. Escalas das figuras: 1mm.



Figura [7]: Mapa de distribuição de *Tynacantha marginata*

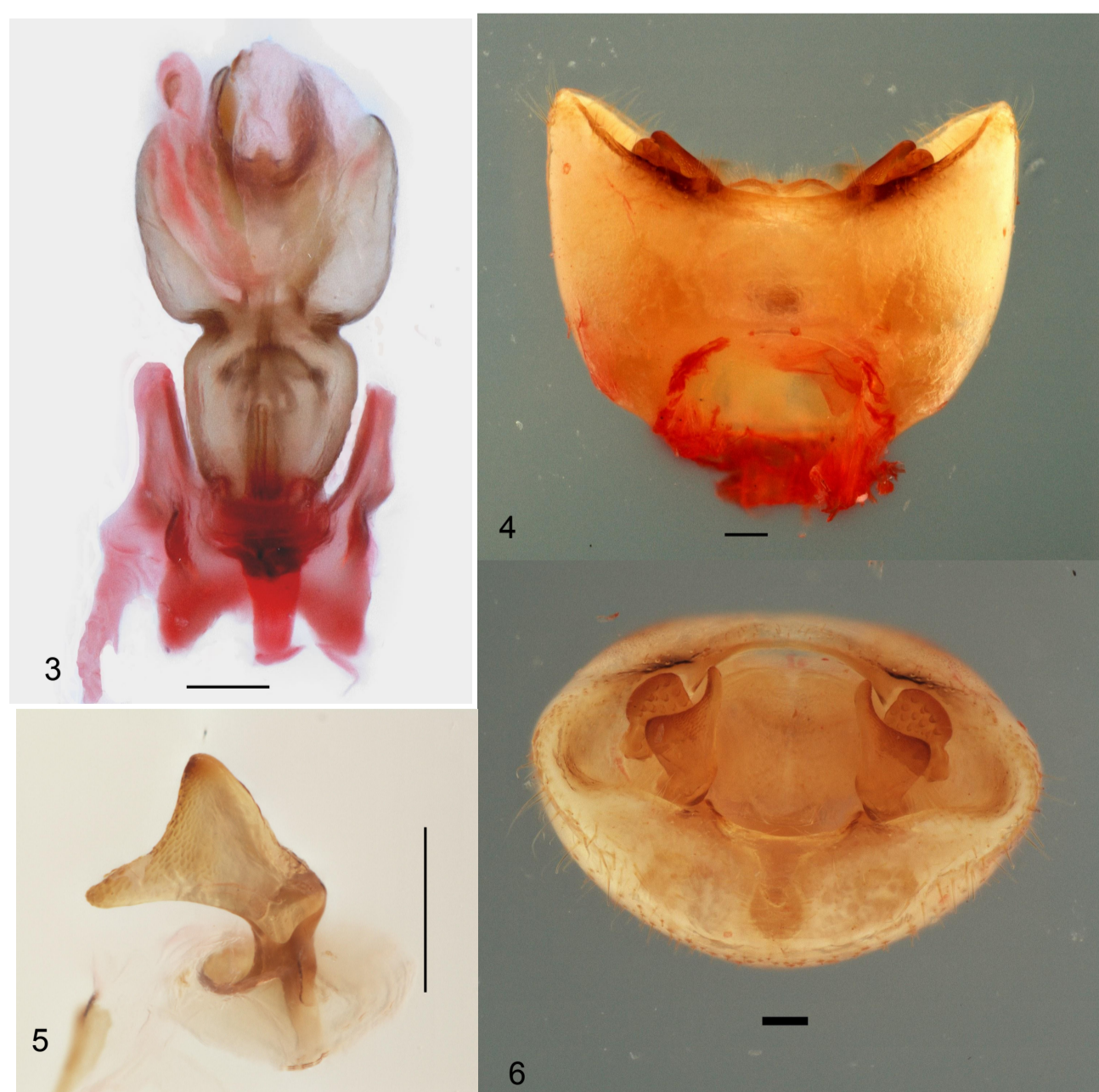


Figura [3]: Genitália do macho: Phallus.
Figura [4]: Genitália macho: Pigóforo em vista Ventral.
Figura [5]: Genitália do macho: Parâmero.
Figura [6]: Genitália macho: Pigóforo em vista Posterior.

RESULTADOS: Corpo oval, em média 9,322mm, cor de castanho claro ao escuro ou verde metálico, margens ântero-laterais do pronoto pálidas. **Cabeça:** mais longa que larga, pontuações bem distribuídas e concolores. **Âpices das placas mandibulares arredondadas.** **Tórax:** Pronoto trapezoidal, mais largo que longo, com pontuações bem distribuídas. Ângulos anteriores do pronoto levemente projetados. Margens laterais retilíneas e pálidas, formando uma estreita faixa marginal. Escutelo subtriangular, margens pós frenais mais curtas que a margens frenais. **Abdome:** Região ventral amarelada com manchas escuras sem contorno definido e dispersas no disco. **Genitália masculina:** Pigóforo em taça, bordo ventral côncavo, ângulos pótero-laterais arredondados. Parâmeros com dois braços apicais, o esquerdo mais fino e alongado e o direito mais largo e curto, não ultrapassando os ângulos pótero-laterais. Presença de um processo sensorial na base do parâmero. Phallus: Processo da phallotheca ultrapassando a *techal shield*, 1+1 lobos da conjuntiva membranosos e projetados dorso-posteriormente, esclerotizados no ápice, processo da vésica valvado. **Genitália feminina:** Área vesicular mais curta que o ductus receptaculi proximalis, pars intermedialis e ductus receptaculi distalis de tamanho semelhante, mais curtos que a capsula seminalis. Presença de cristas anulares divergentes. Capsula seminalis globosa. Espessamento da íntima vaginal subdividida em duas regiões.