

EFEITOS DO GERADOR DE ALTA FREQUÊNCIA E DO CURATIVO NAS LESÕES POR PRESSÃO: ENSAIO CLÍNICO RANDOMIZADO

Autor: Paola Jéssica Gomes Prestes
Orientador: Graciele Sbruzzi

Apoio: BIC UFRGS

Introdução

As lesões por pressão (LP) apresentam alta prevalência hospitalar, o que aumenta significativamente os custos do tratamento e dificulta a recuperação, interferindo na qualidade de vida dos pacientes. Dentre os recursos fisioterapêuticos utilizados na cicatrização de feridas está o gerador de alta frequência, técnica que emprega ozônio como um agente terapêutico.

Objetivos

Comparar a eficácia do gerador de alta frequência e do curativo no tratamento de pacientes com LP estágios 2 e 3 sobre a área e a evolução clínica da ferida.

Métodos

Critérios de inclusão: ambos os gêneros, idade superior a 18 anos, LP estágios 2 e 3.

Avaliação da área: registro fotográfico.

Evolução clínica: Push – área, quantidade de exsudato e tipo de tecido.

Randomizados

• GC

✓ Curativo de acordo com protocolo institucional.

• GAF

✓ Curativo + Aplicação de AF - 15 minutos durante 7 ou 14 dias.

Resultados

Tabela 1. Variáveis avaliadas no GAF e GC.

VARIÁVEIS	GAF (n=12)	GC (n=17)
Área LP		
Basal	3±1,05	6,74±1,51
7 dias	2,14±0,77	6,35±1,83
14 dias	1,04±0,35*	8,09±4,2
p	<0,05	NS
Escore Total-PUSH		
Basal	9,5±0,7	11,6±0,7
7 dias	7,7±0,9#	11,2±0,6
14 dias	5,6±0,6* ^{\$}	11,4±1
p	<0,05	NS

* p<0,05 basal vs. 14 dias. ^{\$} p<0,05 7 vs. 14 dias. # p<0,05 basal vs. 7 dias. GAF: grupo alta frequência; GC: curativo.

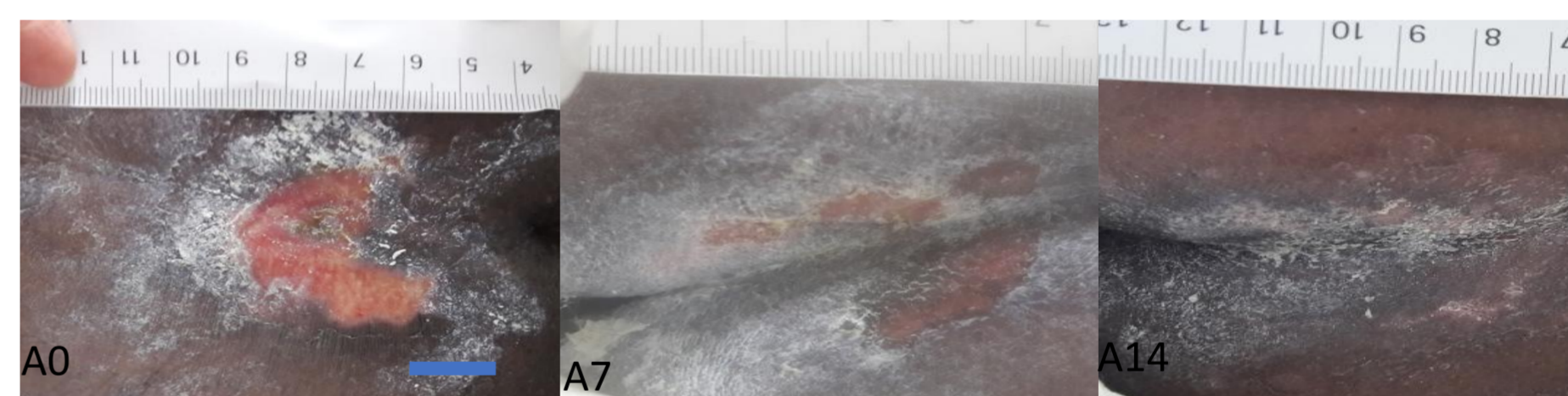


Figura A. GAF. AO: basal; A7: 7 dias; A14: 14 dias pós intervenção.

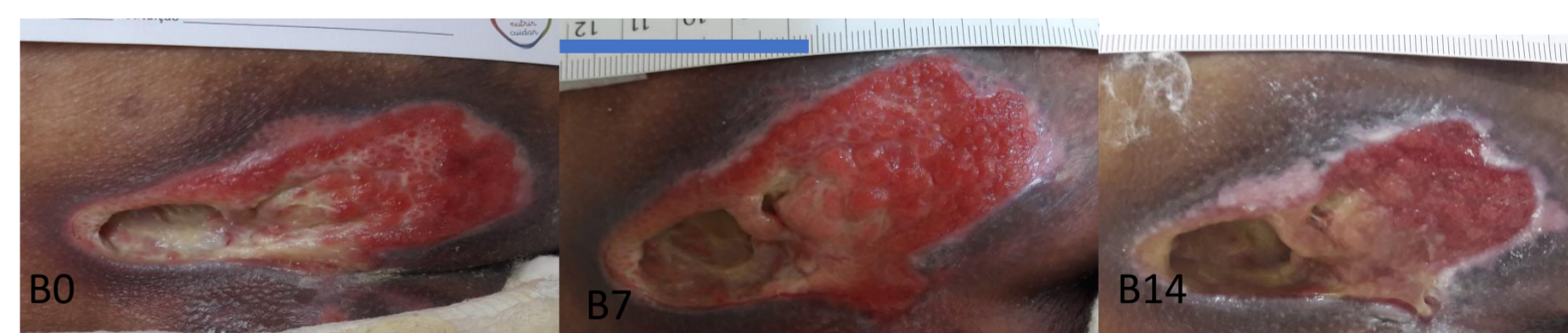


Figura B. GC. BO: basal; B7: 7 dias; B14: 14 dias pós intervenção.

Conclusão

O gerador de alta frequência associado ao curativo comparado somente ao uso do curativo promoveu redução na área e melhora significativa na condição clínica da LP representado pela melhora no escore total da Push, bem como nos demais domínios dessa escala (área e exsudato), demonstrando o potencial benefício dessa intervenção.