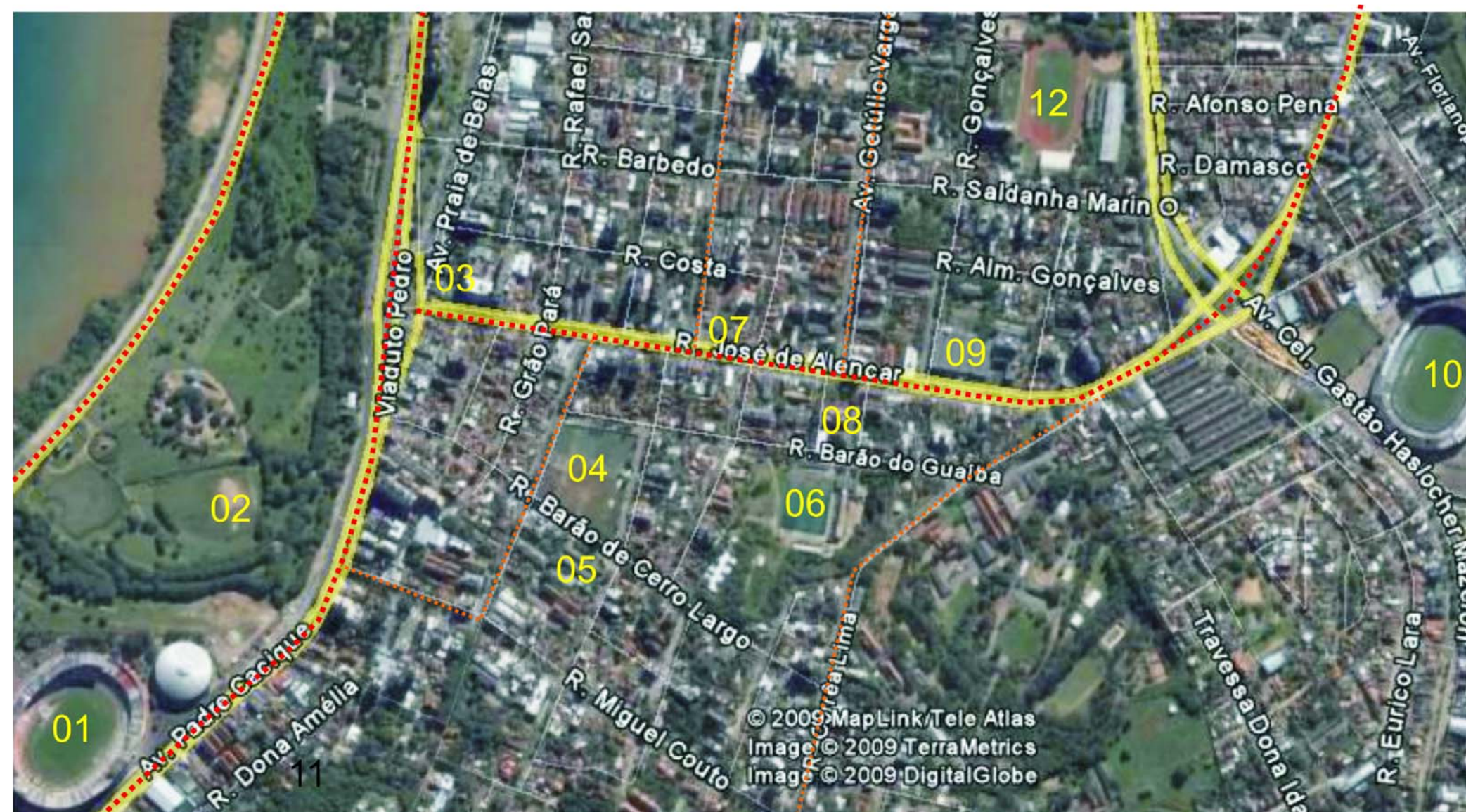
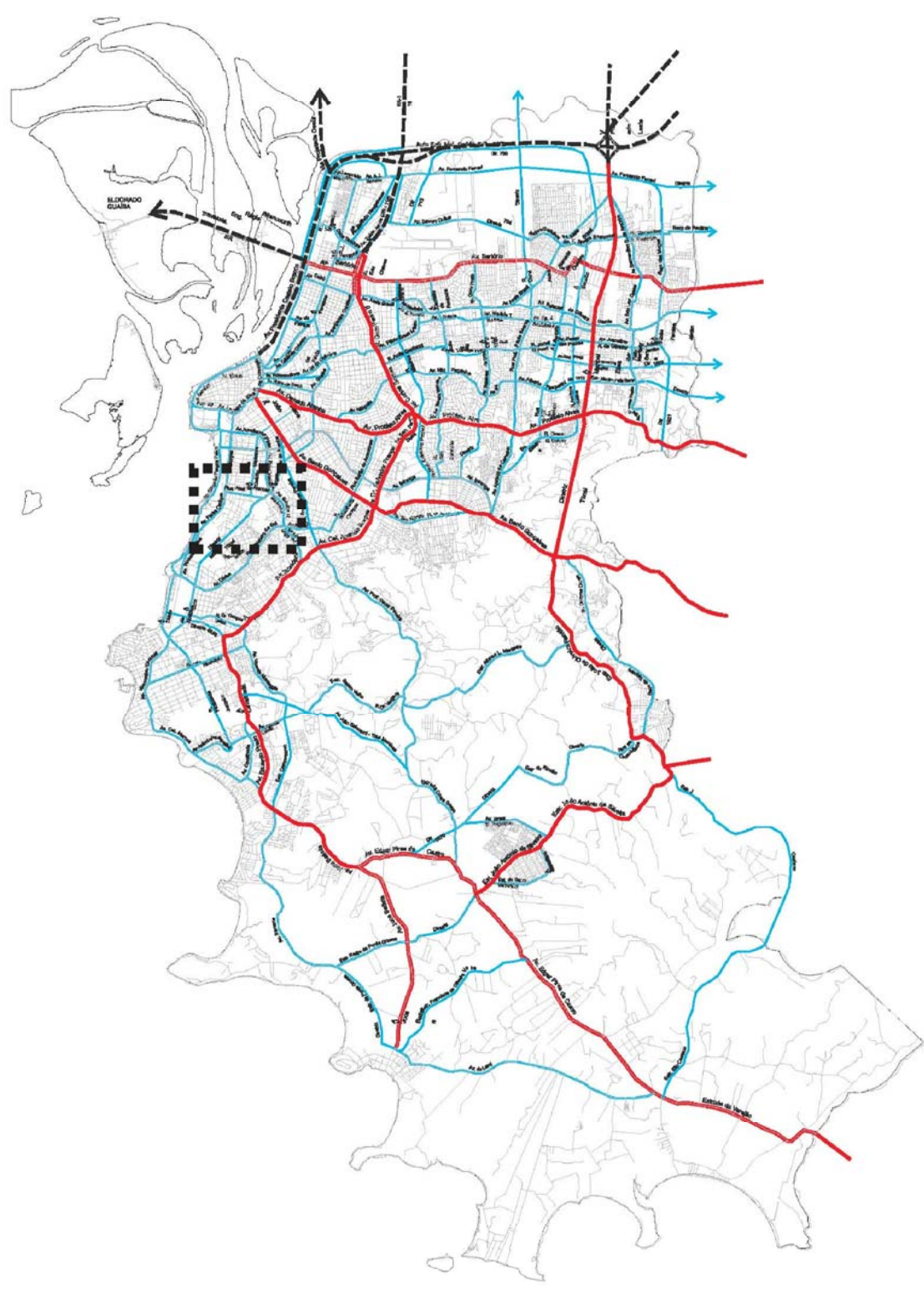
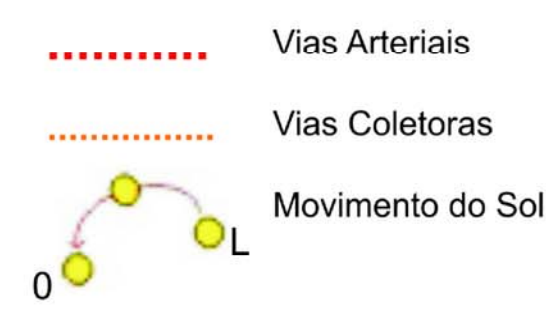


# LOCALIZAÇÃO



- 01 Estádio Beira-Rio
- 02 Parque Marinha do Brasil
- 03 Hospital Mãe de Deus
- 04 Sítio dos Eucaliptos
- 05 EE Euclides da Cunha
- 06 DMAE Menino Deus
- 07 CEF
- 08 Igreja e Escola Menino Deus
- 09 Supermercado
- 10 Estádio Olímpico
- 11 Escola Maria Imaculada
- 12 Praça



## USOS E VEGETAÇÃO EXISTENTE \_ESC 1/1250



## IMPLANTAÇÃO \_ 1/500



## CURVAS DE NÍVEL E FLUXO VIÁRIO \_ESC 1/1250



## LEVANTAMENTO FOTOGRÁFICO



RUA DONA AUGUSTA ESQ. COM RUA BARÃO DO CERRO LARGO



RUA DONA AUGUSTA - ENTRADA ESCOLINHA DE FUTEBOL



ARQUIBANCADAS EXISTENTES NO TERRENO JUNTO À RUA DONA AUGUSTA



RUA BARÃO DO CERRO LARGO - ESCOLA ESTADUAL



RUA BARÃO DO GUAÍBA ESQ. COM RUA DONA AUGUSTA



RUA SILVEIRO ESQ. COM RUA BARÃO DO CERRO LARGO



RUA BARÃO DO GUAÍBA ESQ. COM RUA SILVEIRO



RUA DONA AUGUSTA - PAINEIRAS A SEREM TRANSPLANTADAS PARA O ACESSO DO HOTEL



RUA DONA AUGUSTA - MURO NO ENTORNO DE TODO O QUARTEIRÃO



ESTÁDIO NO AUGE DO FUNCIONAMENTO - ANTES DE 1969

# PROJETO DE CONSTRUÇÃO DO SÍTIO DOS EUCALIPTOS EM POA

1/8

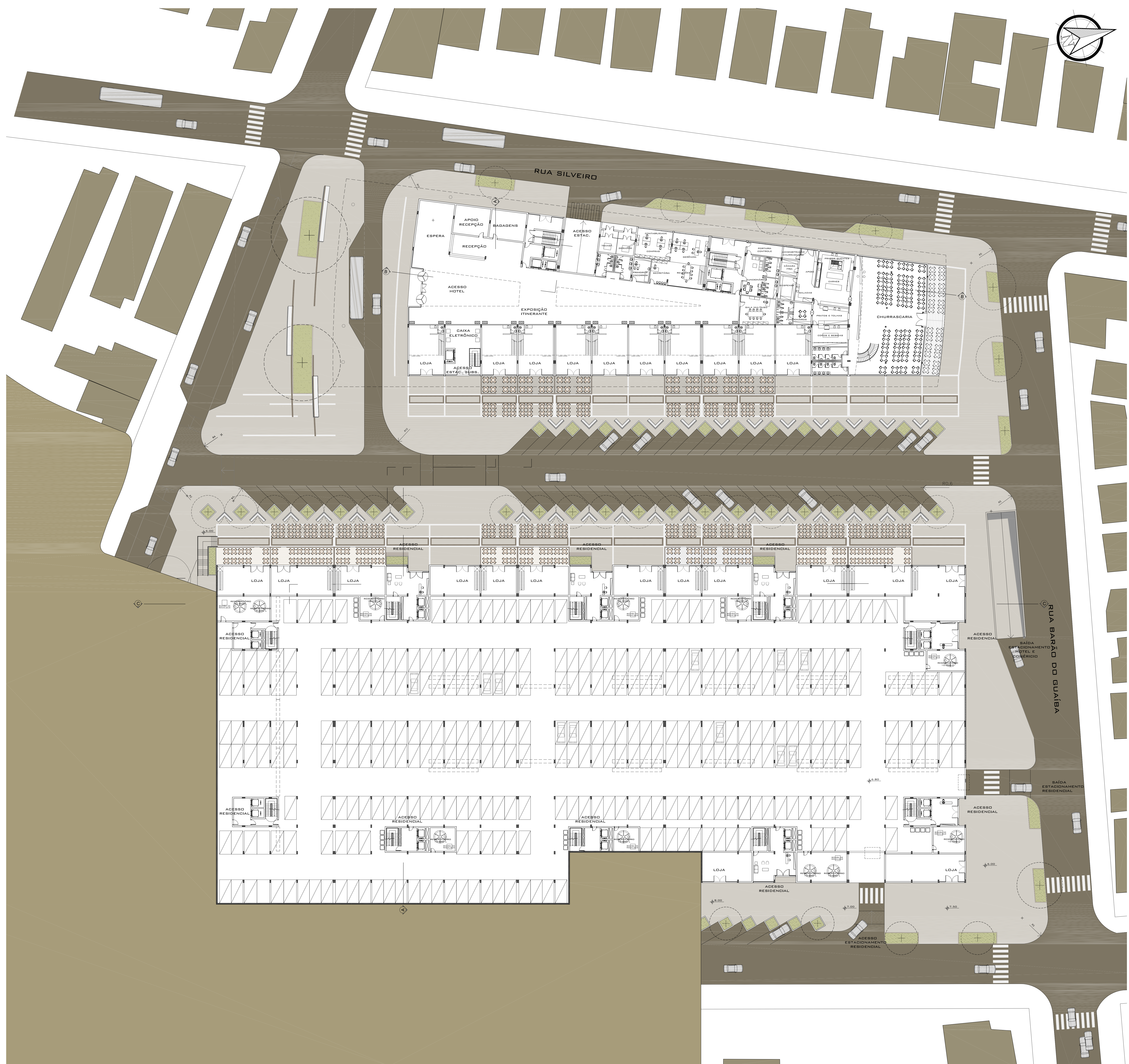
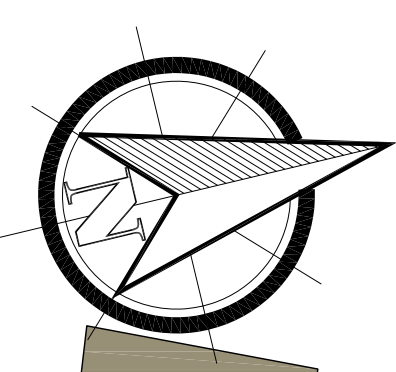
UFRGS\_FACULDADE DE ARQUITETURA E URBANISMO  
 TRABALHO FINAL DE GRADUAÇÃO\_2009/1  
 ORIENTADOR: EDUARDO GALVÃO  
 ACADÊMICA: **ANGÉLICA VELOZO**



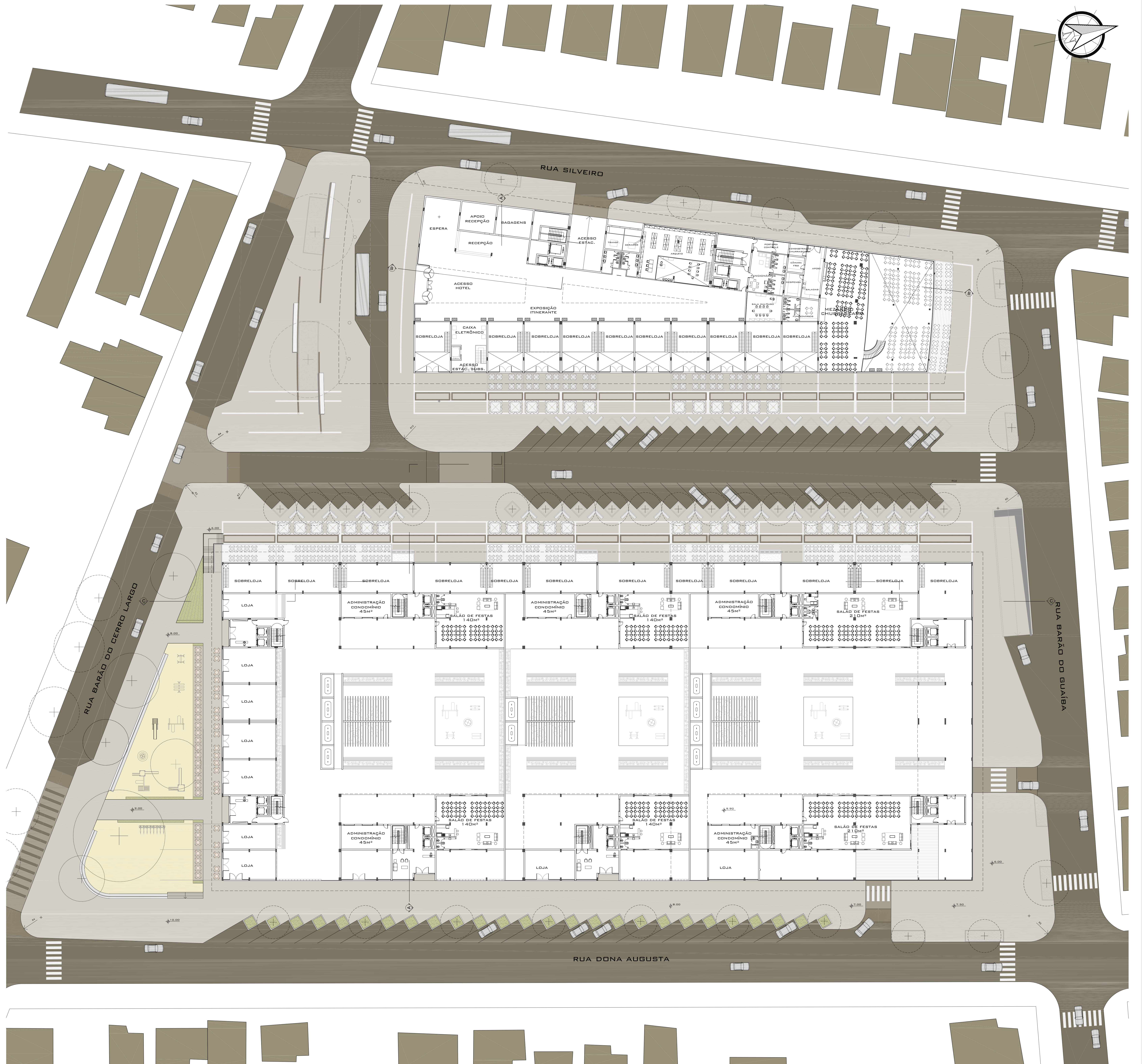
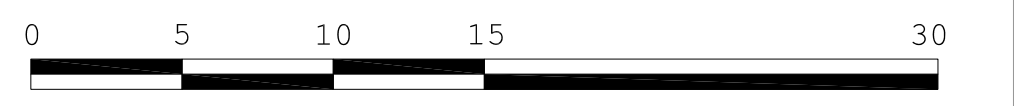




NÍVEL 8.00 - TÉRREO HOTEL, ACESSOS E ESTACIONAMENTO RESIDENCIAL \_ ESC 1/250





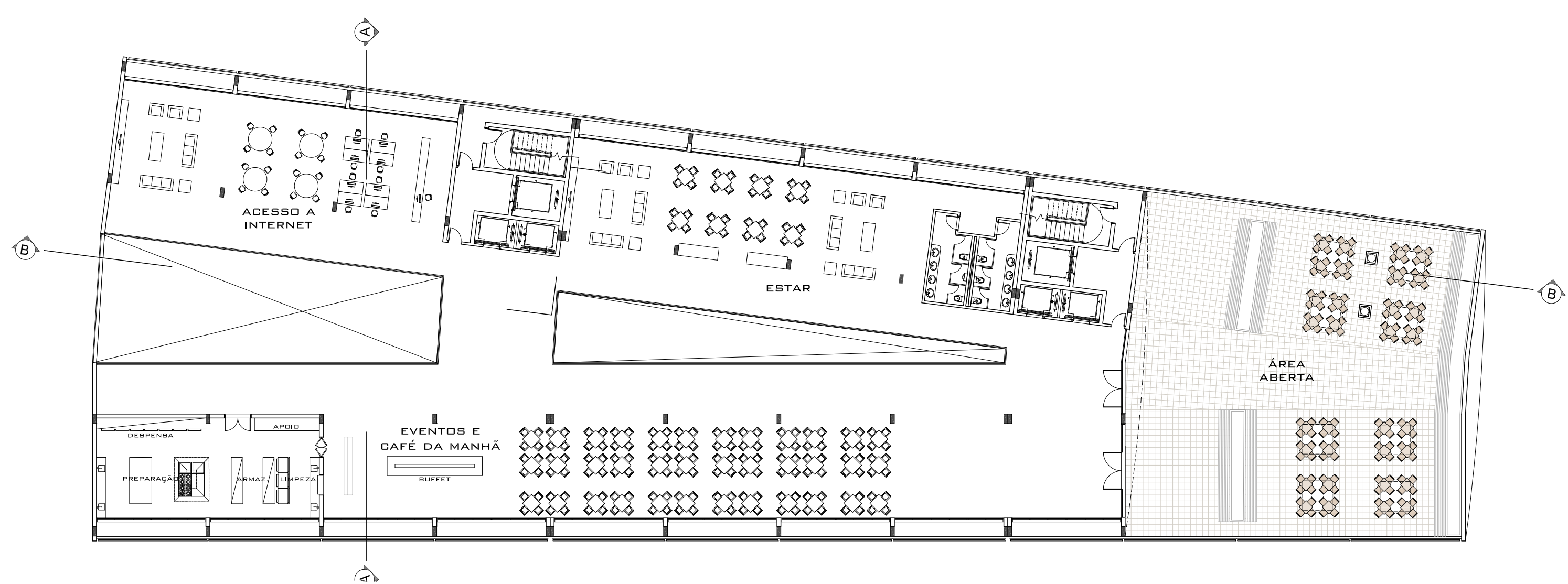




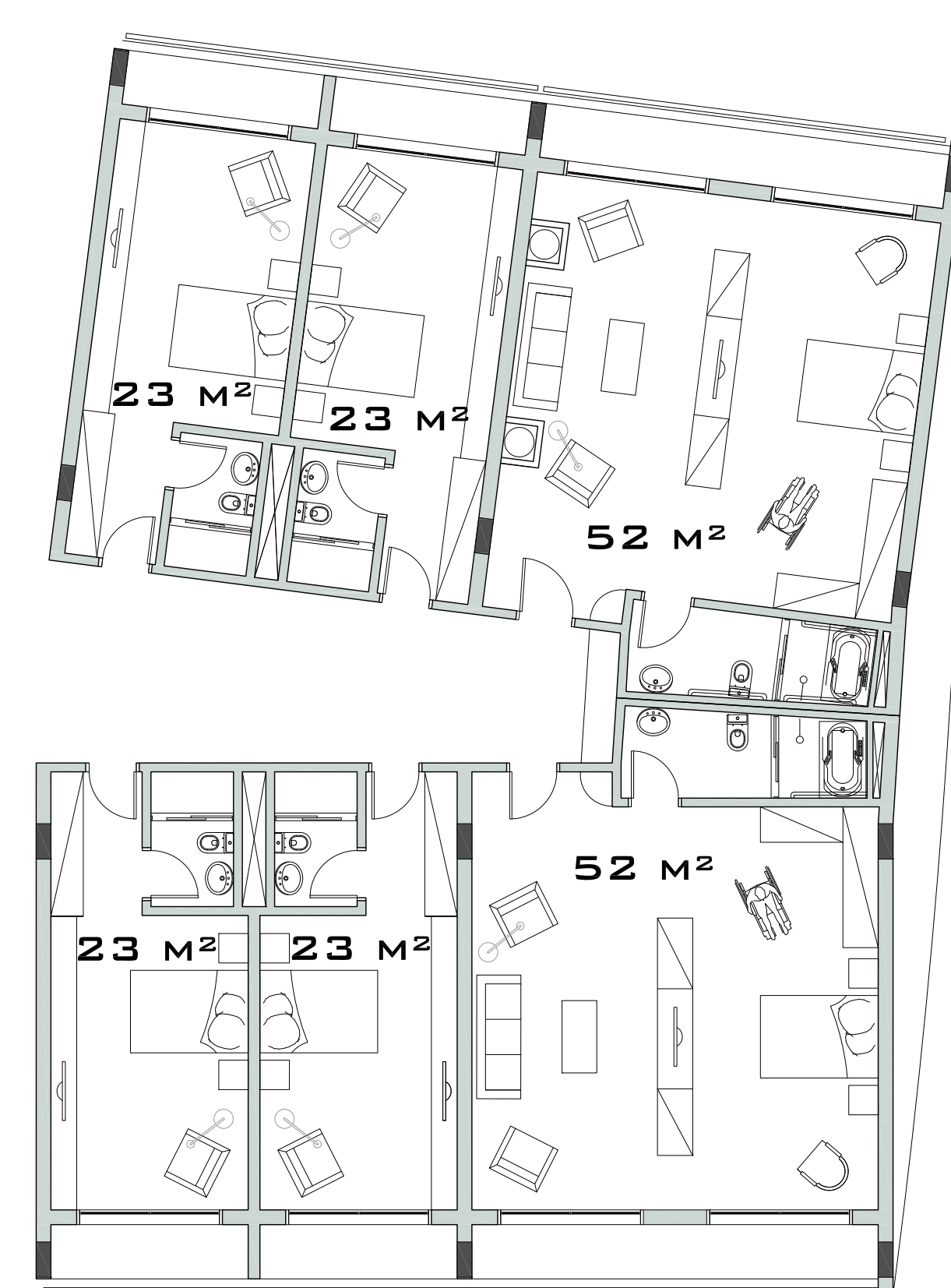
FACHADA OESTE RESIDENCIAL \_ RUA INTERNA \_ ESC 1/250



PLANTA BAIXA DE COBERTURA HOTEL \_ ESC 1/250



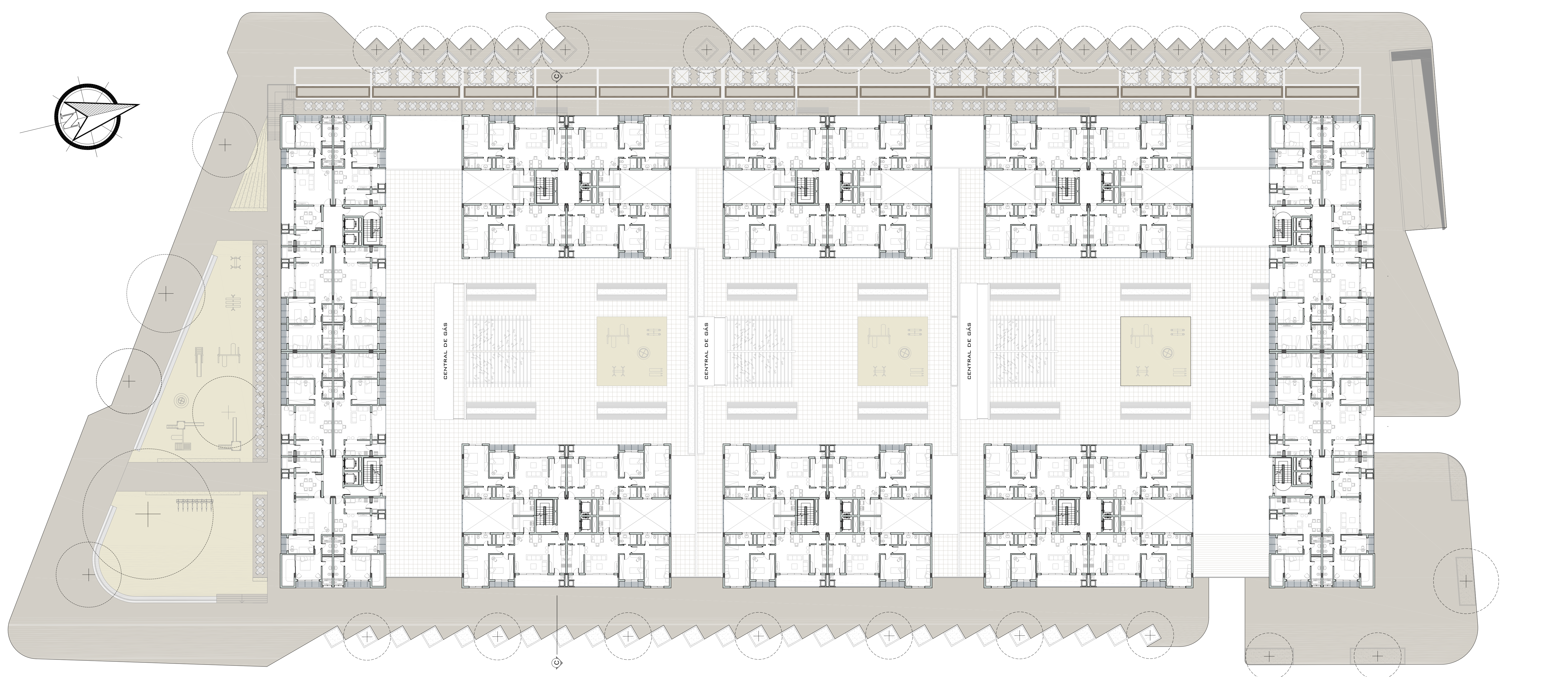
AMPLIAÇÃO DORMITÓRIOS HOTEL \_ ESC 1/100



PLANTA BAIXA PAVIMENTO TIPO HOTEL \_ ESC 1/250



PLANTA BAIXA PAVIMENTO TIPO RESIDENCIAL \_ ESC 1/250

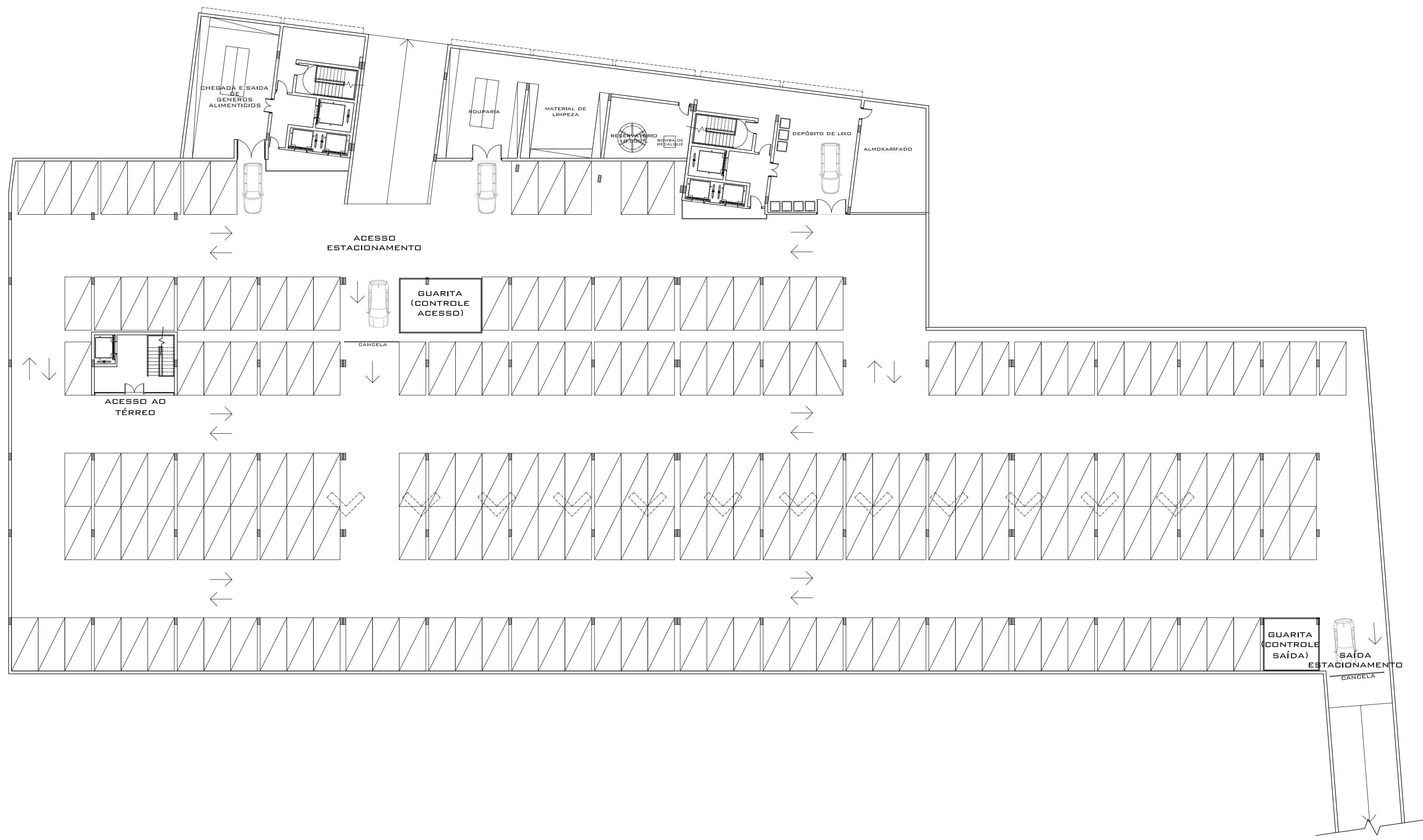




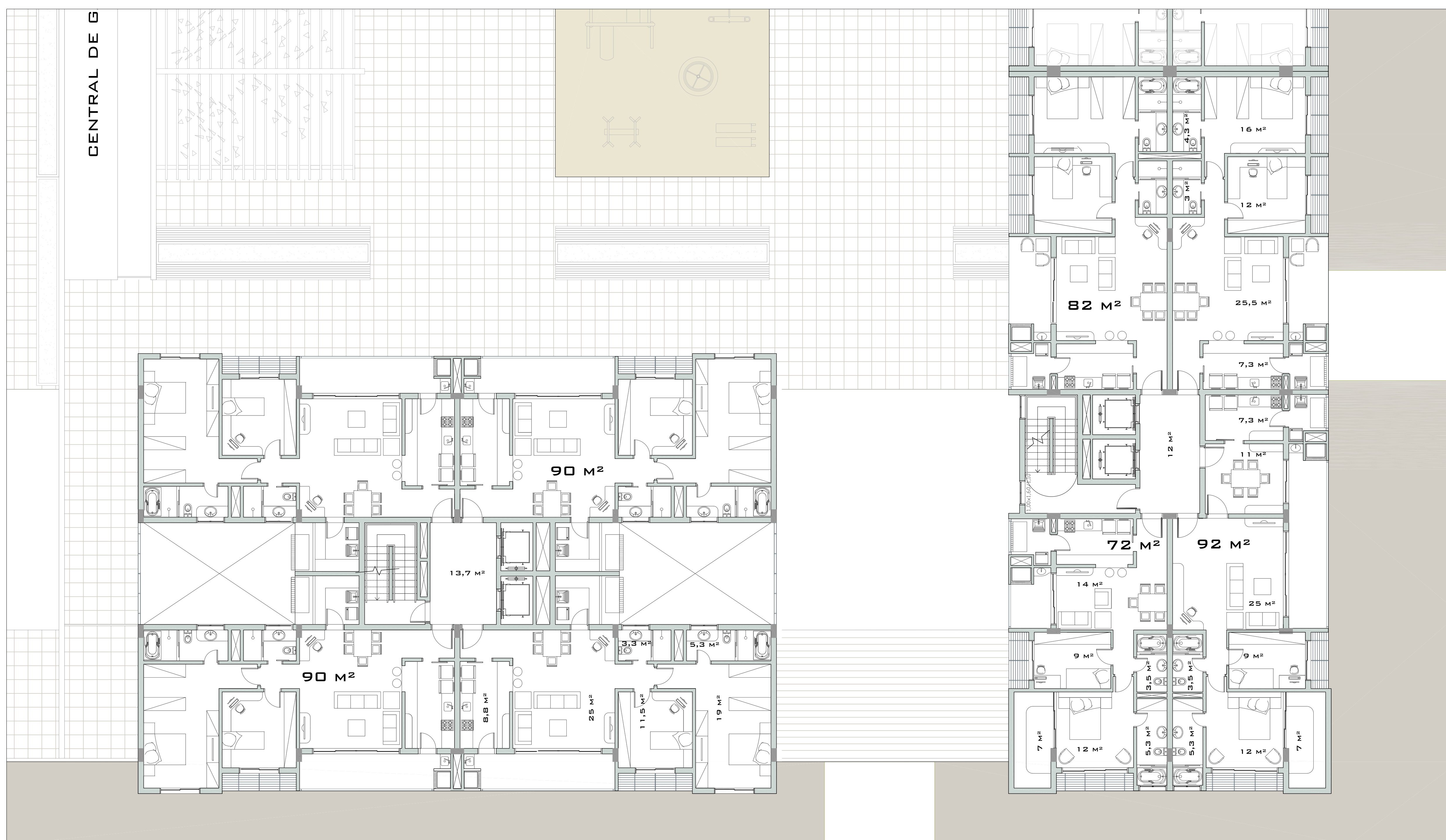
FACHADA RESIDENCIAL LESTE \_ RUA DONA AUGUSTA \_ ESC 1/250



NÍVEL 8.00 - SUBSOLO HOTEL \_ ESC 1/250



AMPLIAÇÃO DAS UNIDADES DO PAVIMENTO TIPO RESIDENCIAL \_ ESC 1/100

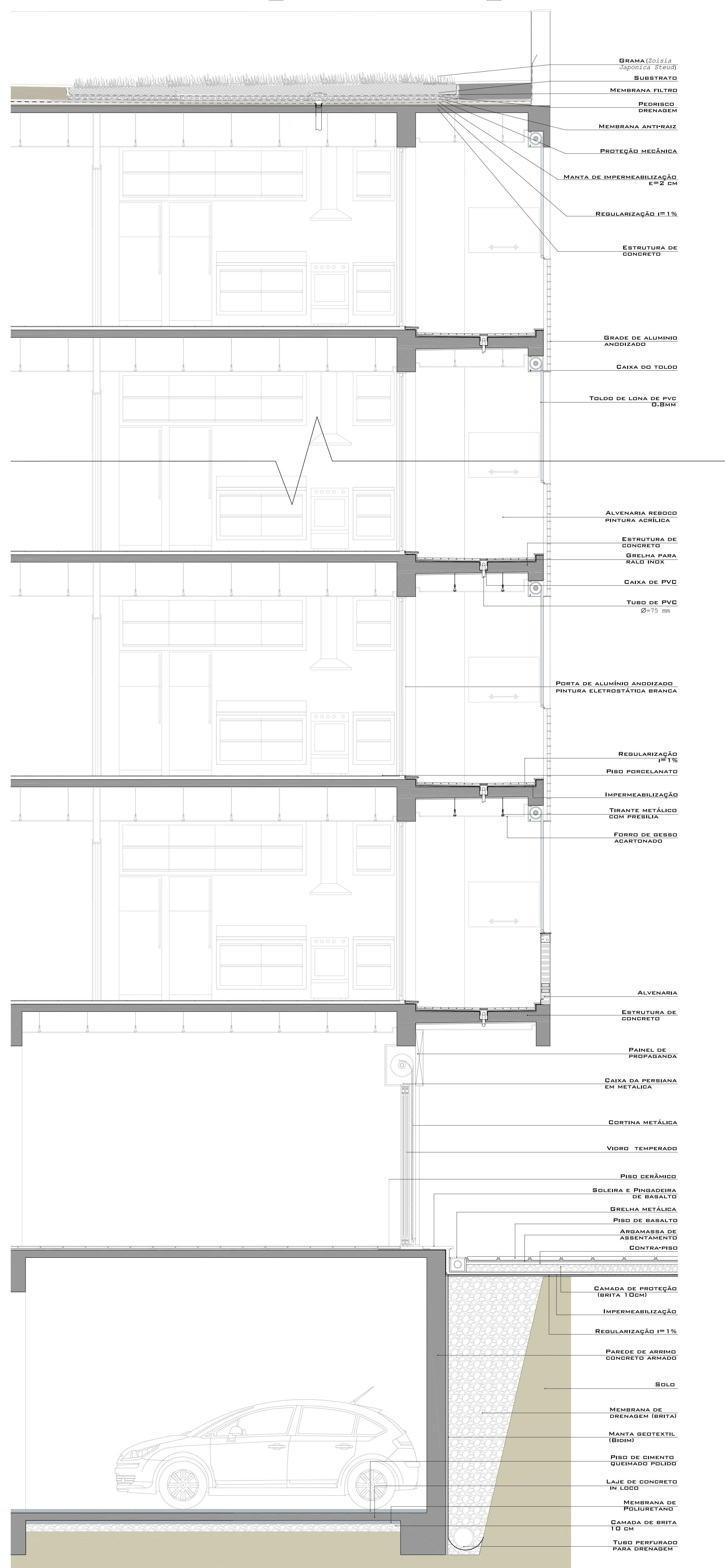




**CORTE AA \_ HOTEL E RESIDENCIAL \_ ESC 1/250**

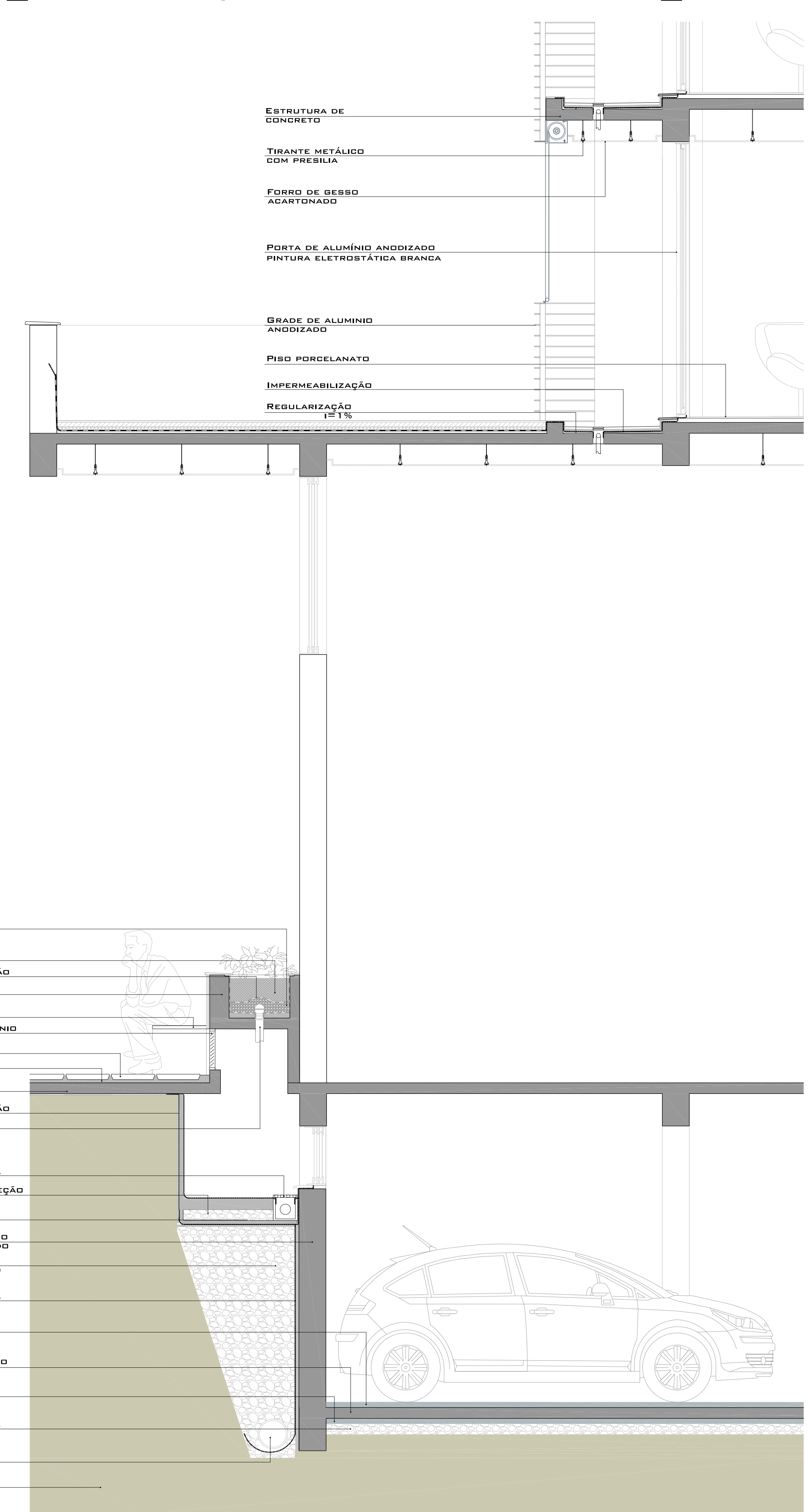


**CORTE DE PELE \_ RESIDENCIAL \_ 1/25**



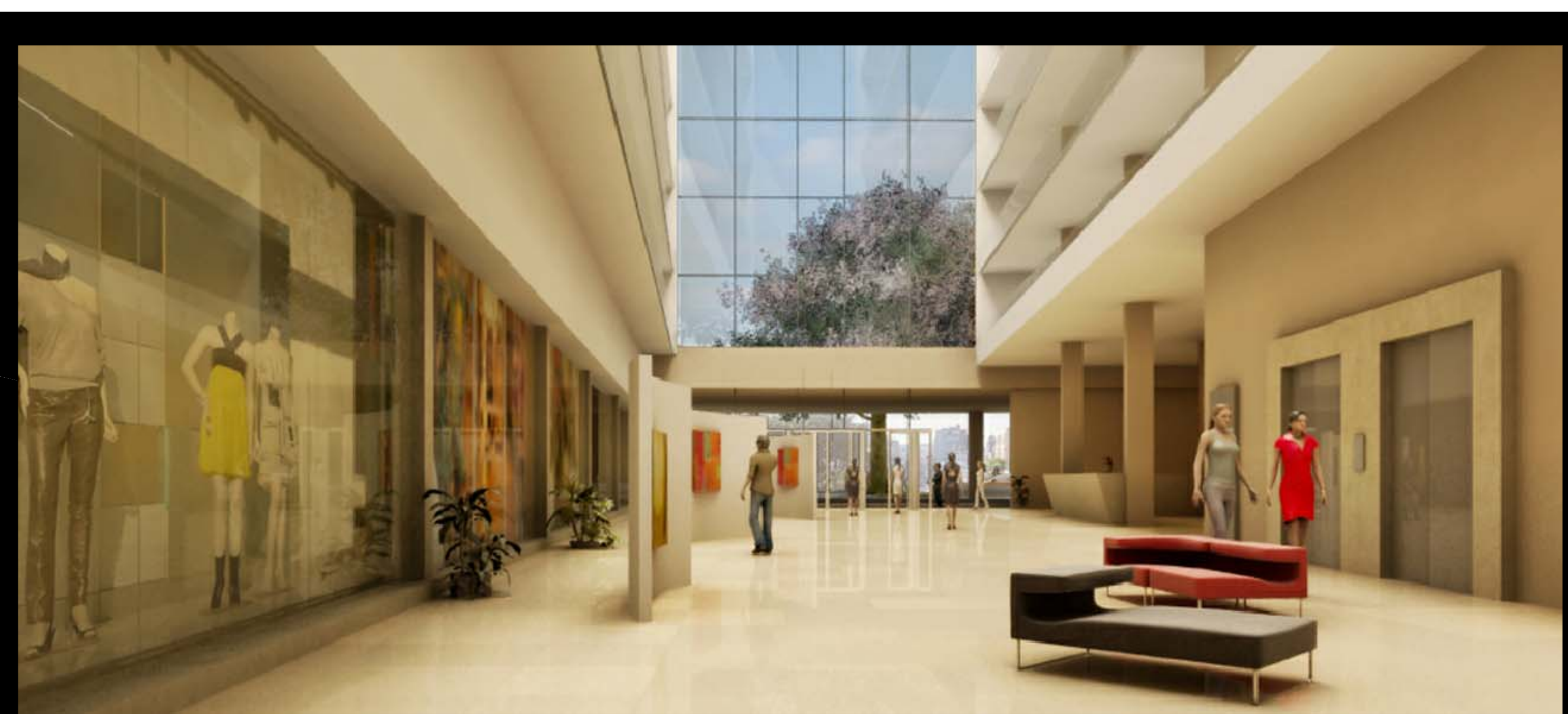
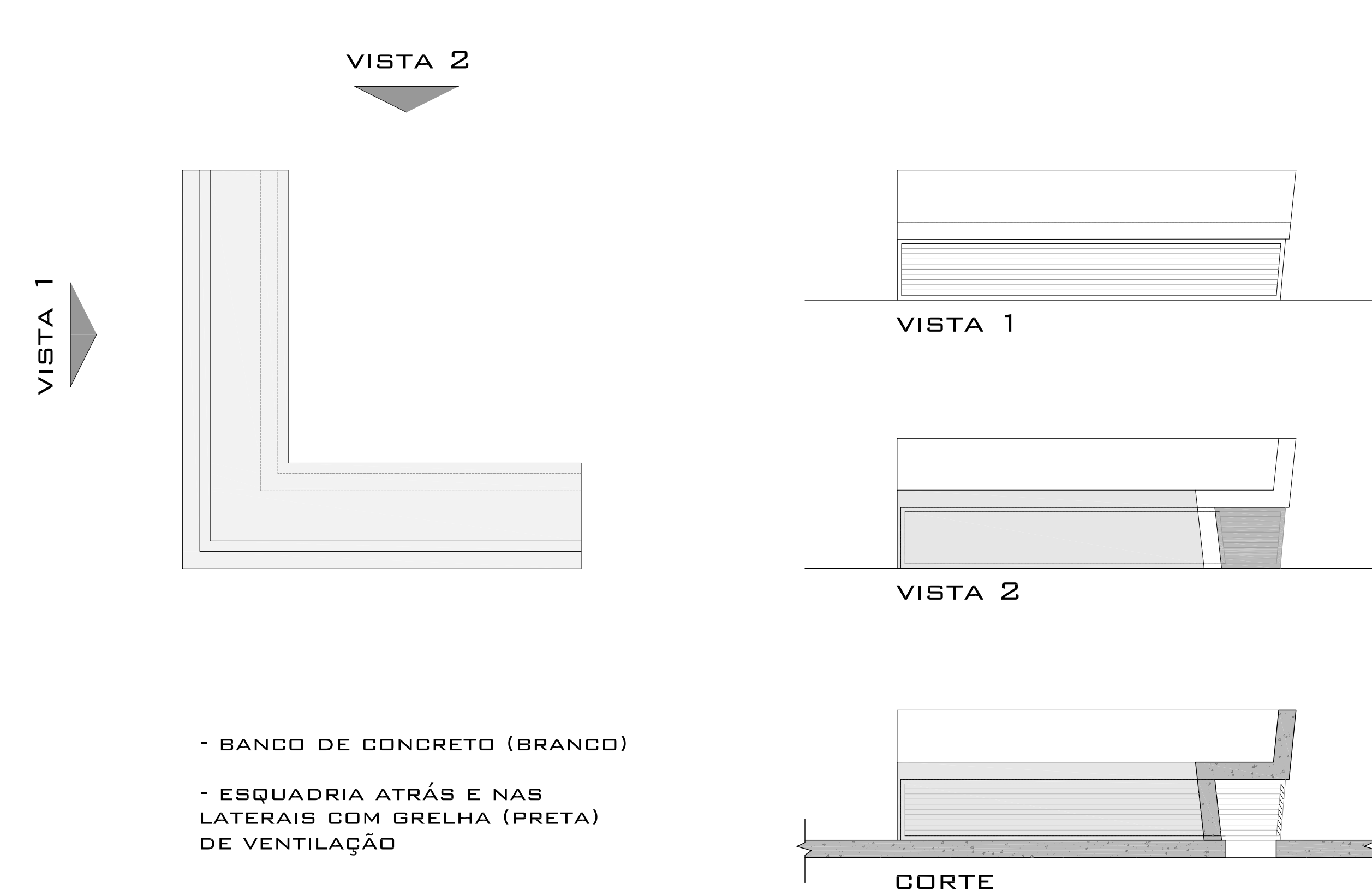
- GRAMA (20x20x12) (Espessura 30mm)
- SUBSTRATO
- MEMBRANA FILTRO
- PEDRISCO DRENAGEM
- MEMBRANA ANTIRRAIZ
- PROTEÇÃO MECÂNICA
- MANTA DE IMPERMEABILIZAÇÃO E=2 CM
- REGULARIZAÇÃO 1% 1%
- ESTRUTURA DE CONCRETO
- GRADE DE ALUMÍNIO ANODIZADO
- CAIXA DO TOLDO
- TOLDO DE LONA DE PVC 0,8MM
- ALVENARIA REBOCO PINTURA ACRÍLICA
- ESTRUTURA DE CONCRETO
- GRELHA PARA BALD INOX
- CAIXA DE PVC
- TUBO DE PVC Ø=13 mm
- PORTA DE ALUMÍNIO ANODIZADO PINTURA ELETROSTÁTICA BRANCA
- REGULARIZAÇÃO 1% 1%
- PISO PORCELANATO
- IMPERMEABILIZAÇÃO
- TIRANTE METÁLICO COM PRESILHA
- FORMO DE GESSO ACARTONADO
- ALVENARIA
- ESTRUTURA DE CONCRETO
- PANEL DE PROPAGANDA
- CAIXA DA PESSIANA EM METALICA
- CORTINA METÁLICA
- VIDRO TEMPERADO
- PISO CERÂMICO
- SOLEIRA E FUNDADERIA DE BASALTO
- GRELHA METÁLICA
- PISO DE BASALTO
- ARBAZARIA DE ASSENTAMENTO
- CONTRAPRIMO
- CAMADA DE PROTEÇÃO (BRITA 10cm)
- IMPERMEABILIZAÇÃO
- REGULARIZAÇÃO 1% 1%
- PAREDE DE ARRIMO CONCRETO ARMADO
- SOLO
- MEMBRANA DE DRENAGEM (BRITA)
- MANTA GEOTÊXTIL (BIDIM)
- PISO DE CIMENTO QUEIMADO POLIDO
- LAJE DE CONCRETO IN LOCO
- MEMBRANA DE POLIURETANO
- CAMADA DE BRITA 10 CM
- TUBO PERFURADO PARA DRENAGEM

**CORTE \_ VENTILAÇÃO SUBSOLO HOTEL \_ 1/25**



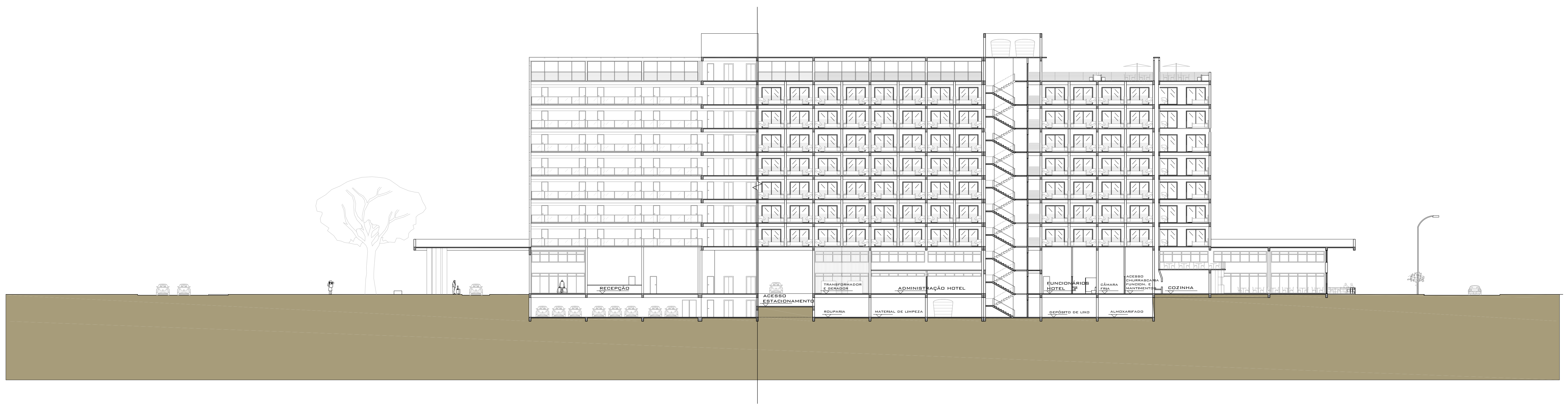
- PEDRISCO DRENAGEM
- SUBSTRATO
- IMPERMEABILIZAÇÃO
- CONCRETO IN LOCO
- MADERA
- GRELHA DE ALUMÍNIO ANODIZADO
- PISO DE BASALTO
- ARBAZARIA DE ASSENTAMENTO
- CONCRETO IN LOCO
- IMPERMEABILIZAÇÃO
- TUBO DE PVC Ø=13 mm
- GRELHA METÁLICA
- CAMADA DE PROTEÇÃO (BRITA 10cm)
- REGULARIZAÇÃO
- PAREDE DE ARRIMO CONCRETO ARMADO
- MEMBRANA DE DRENAGEM (BRITA)
- MANTA GEOTÊXTIL (BIDIM)
- PISO DE CIMENTO QUEIMADO POLIDO
- LAJE DE CONCRETO IN LOCO
- MEMBRANA DE POLIURETANO
- CAMADA DE BRITA 10 CM
- TUBO PERFURADO PARA DRENAGEM
- SOLO

**BANCO PASSEIO PÚBLICO \_ VENTILAÇÃO SUBSOLO \_ 1/25**

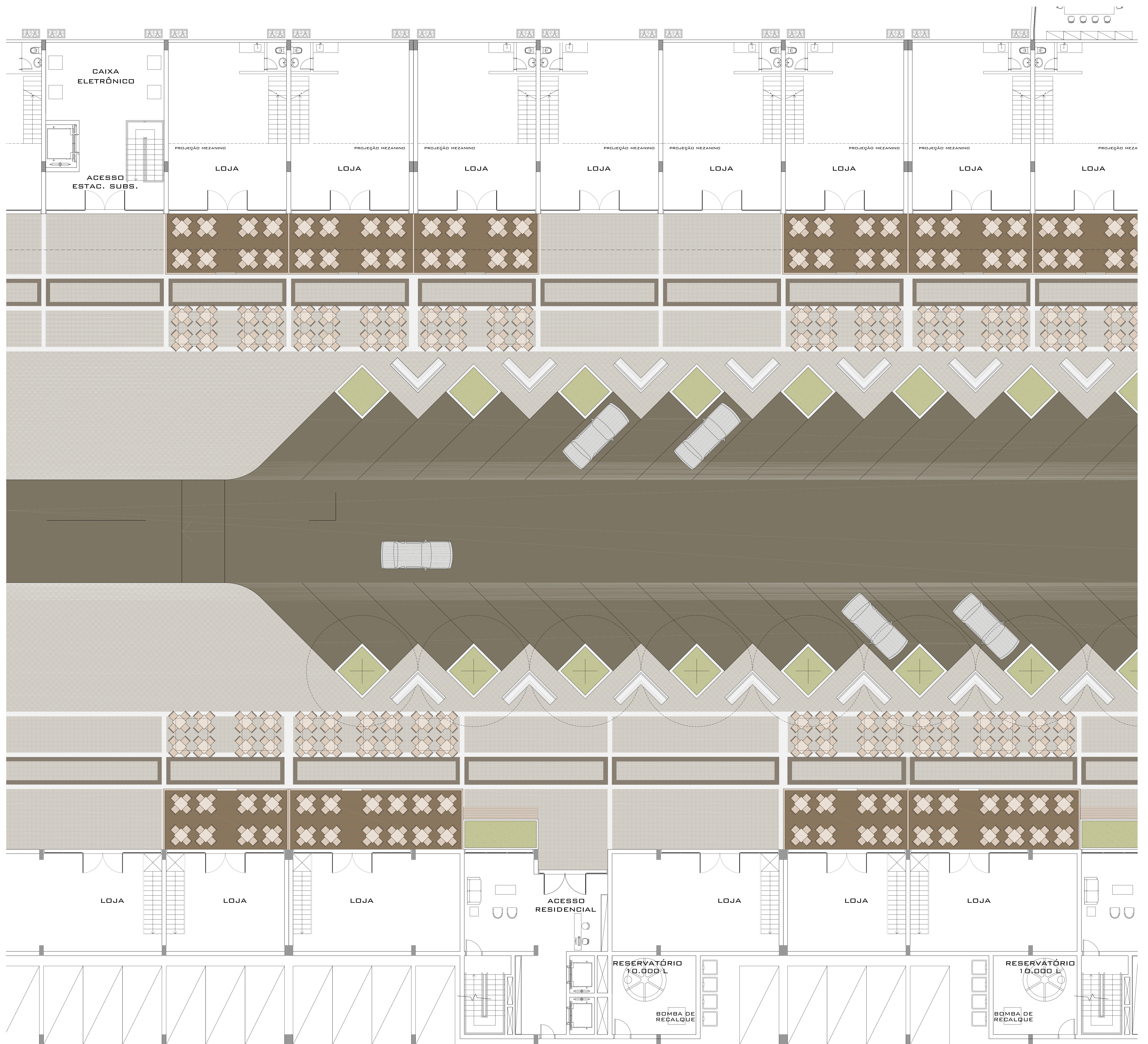




CORTE BB \_ HOTEL \_ ESC 1/250



AMPLIAÇÃO PLANTA BAIXA RUA INTERNA \_ ESC 1/75

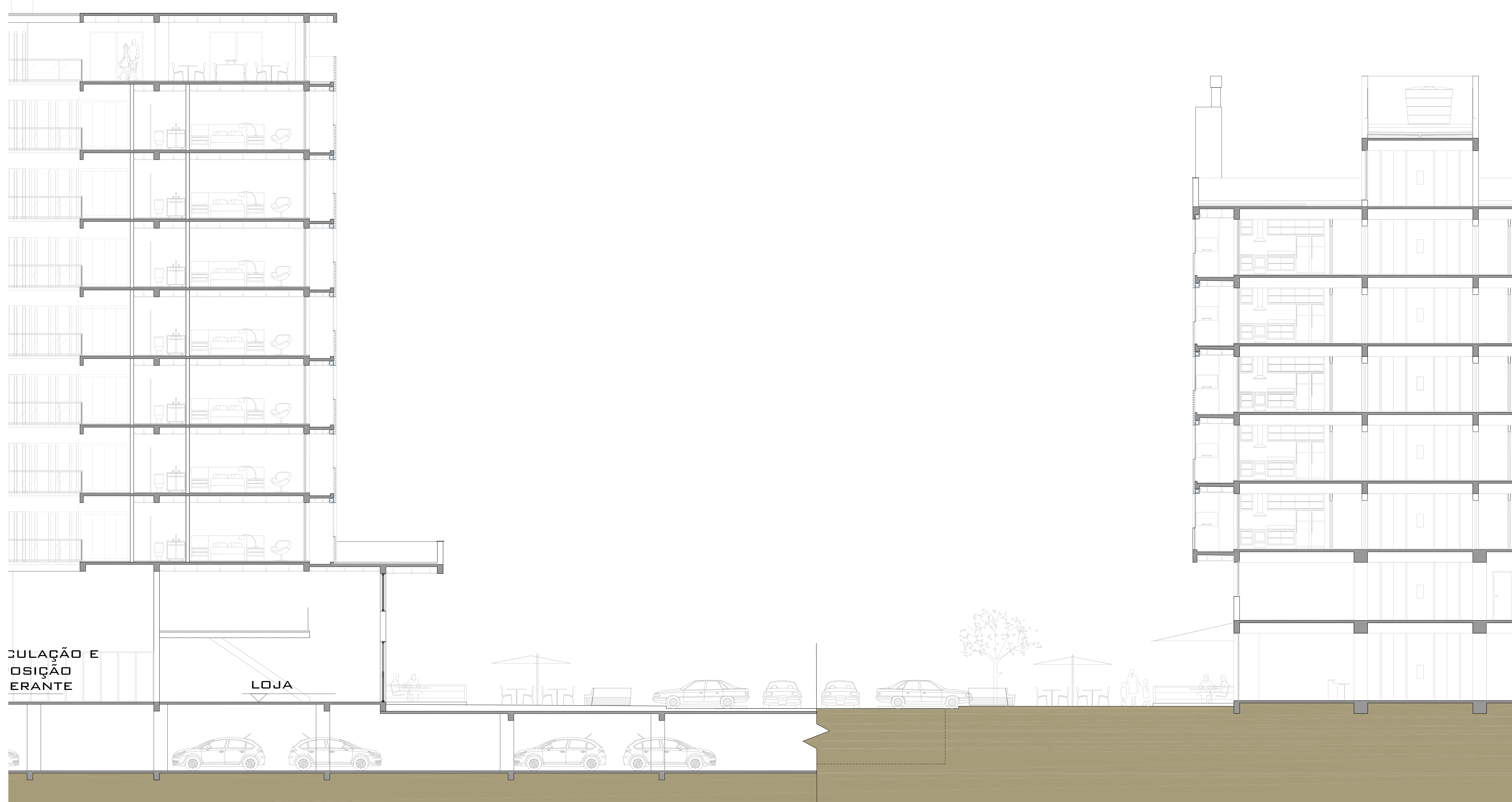




**CORTE CC \_ RESIDENCIAL \_ ESC 1/250**



**CORTE RUA INTERNA \_ ESC 1/75**



**AMPLIAÇÃO PLANTA BAIXA RUA INTERNA \_ ESC 1/25**

