

## DOMESTICIDADE, TECIDO E NEOPLASTICISMO: ARQUITETURA NORTE AMERICANA E A ARQUITETURA MODERNA NA REGIÃO MERIDIONAL DA AMÉRICA LATINA

VANESSA TEDESCO - ORIENTADOR: SÉRGIO M. MARQUES

### RESUMO DO PROJETO

INVESTIGAÇÃO DEDICADA A EXAMINAR AS CONEXÕES ENTRE A ARQUITETURA DOMÉSTICA MODERNA DA REGIÃO MERIDIONAL SUL AMERICANA E A MATRIZ EUROPEIA, ESTABELECIDAS ATRAVÉS DA AMÉRICA DO NORTE, POR INTERMÉDIO DOS MESTRES EUROPEUS MIGRADOS NO PERÍODO ENTRE E PÓS GUERRAS - EM PARTICULAR A PRESENÇA GERMÂNICA NA REGIÃO DOS GRANDES LAGOS, A ESCOLA DE CHICAGO E A OBRA DE MIES VAN DER RHOE, A COSTA OESTE NORTE AMERICANA, E A CRESCENTE PRESENÇA CULTURAL E ECONÔMICA NORTE AMERICANA A PARTIR DOS ANOS 1950. CONTEXTO PAUTADO PELO AMERICAN LIFE STYLE QUE FASCINOU DE MANEIRA AMBÍGUA A GERAÇÃO DE ARQUITETOS FORMADOS NESSES ANOS SIGNIFICATIVAMENTE FILIADOS A IDEIAS PROGRESSISTAS MAS CATIVADOS PELAS CONQUISTAS DE BEM ESTAR ORIUNDAS DA MODERNIDADE.

### OBJETIVOS

TRAÇAR UM PARÂMETRO DE COMPARAÇÃO ARQUITETÔNICA ENTRE AS CASAS OBJETO DE ESTUDO EM NÍVEL HISTÓRICO E PROJETUAL, ATRAVÉS DE LEVANTAMENTOS REALIZADOS POR REDESENHO DAS CASAS, BEM COMO MODELAGEM TRI DIMENSIONAL

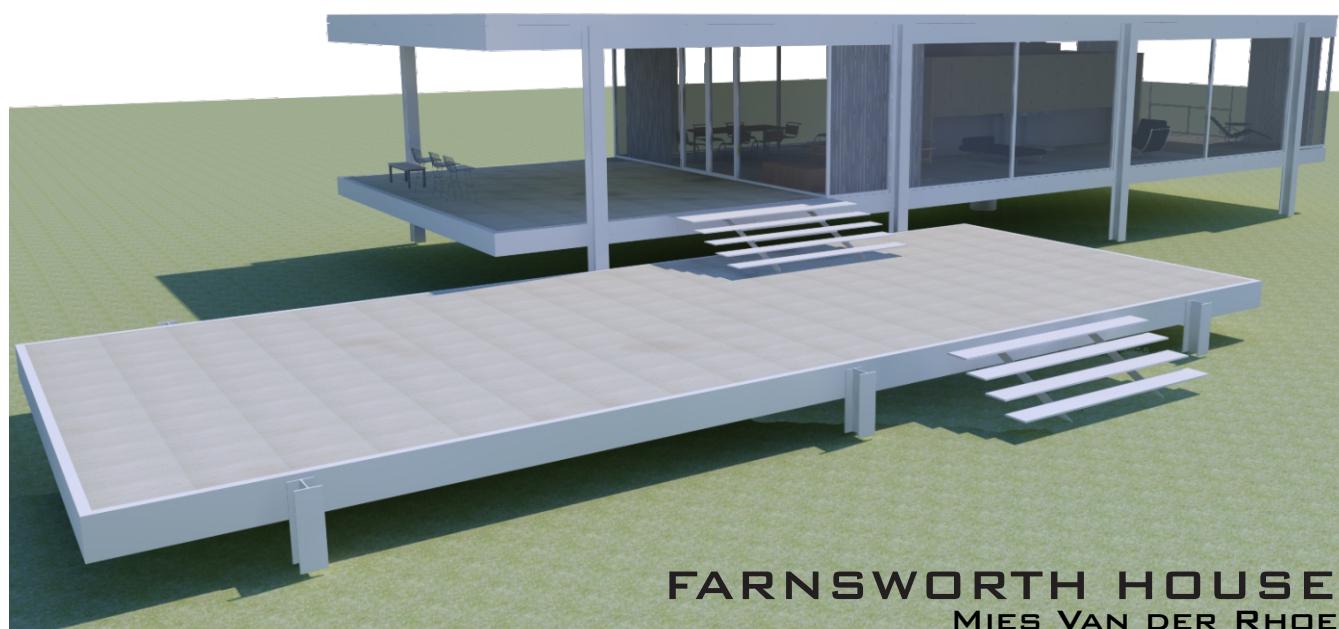
### METODOLOGIA

OS MÉTODOS UTILIZADOS PARA A REALIZAÇÃO DA PRESENTE PESQUISA INCLUEM : PESQUISA BIBLIOGRÁFICA, FOTOGRÁFICA E IN LOCO (REALIZADA PELO PROFESSOR ORIENTADOR), BEM COMO BUSCAS REALIZADAS ATRAVÉS DE WEB SITES E ESTUDO ANÁLISES DE DOCUMENTOS RECEBIDOS DAS FUNDAÇÕES RESPONSÁVEIS PELAS OBRAS ALÉM DE REDESENHO

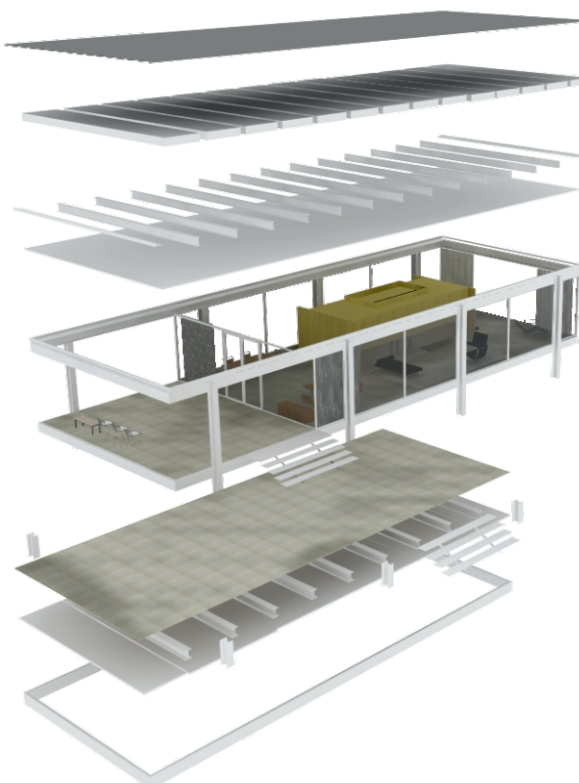
### RESULTADOS OBTIDOS

O PRESENTE TRABALHO DE PESQUISA, ENCONTRA-SE AINDA EM ANDAMENTO. LEVANTAMENTO DE DOCUMENTAÇÃO, BEM COMO REDESENHO DAS CASAS OBJETO DE ESTUDO, E MODELAGEM 3D CONTINUAM SENDO REALIZADOS.

### ANÁLISES E REDESENHO



VISÃO EXPLODIDA- CAMADAS ESTRUTURAIS



A RELAÇÃO ENTRE A TRANSIÇÃO DA ARQUITETURA LINEAR EUROPÉIA PARA A ARQUITETURA REALIZADA NOS EUA PODE SER ILUSTRADA NA ANÁLISE ENTRE AS OBRAS VILA TUGENDHAT E FARNSWORTH HOUSE DE MIES VAN DER RHOE.

**VILA TUGENDHAT**  
 MIES VAN DER RHOE

VILA TUGENDHAT, AINDA EM FASE DE ANÁLISES E MODELAGEM TRI DIMENSIONAL

