

# CORRELAÇÃO DE DOIS MÉTODOS DE AVALIAÇÃO DO EQUILÍBRIO EM PESSOAS COM DOENÇA DE PARKINSON



Leandro Tolfo Franzoni <sup>1</sup>  
Leonardo Alexandre Peyré Tartaruga <sup>2</sup>



<sup>1</sup> Graduando, Educação Física, UFRGS  
<sup>2</sup> Orientador: Prof<sup>o</sup>. Dr., Educação Física, UFRGS

## INTRODUÇÃO

Alterações do equilíbrio são sintomas da Doença de Parkinson (DP) que contribuem para a perda da independência funcional, diminuição das tarefas da vida diária e aumento do risco de quedas. Assim, torna-se necessário a avaliação do equilíbrio de pacientes com DP. Dentre as principais ferramentas utilizadas para a avaliação do equilíbrio funcional destaca-se a Escala de Equilíbrio de BERG (EEB) e a plataforma de força (PF) através do centro de pressão (COP). Contudo, para o nosso conhecimento, até o presente momento não foram encontrados estudos que avaliaram e correlacionaram estes dois métodos em pacientes com DP.

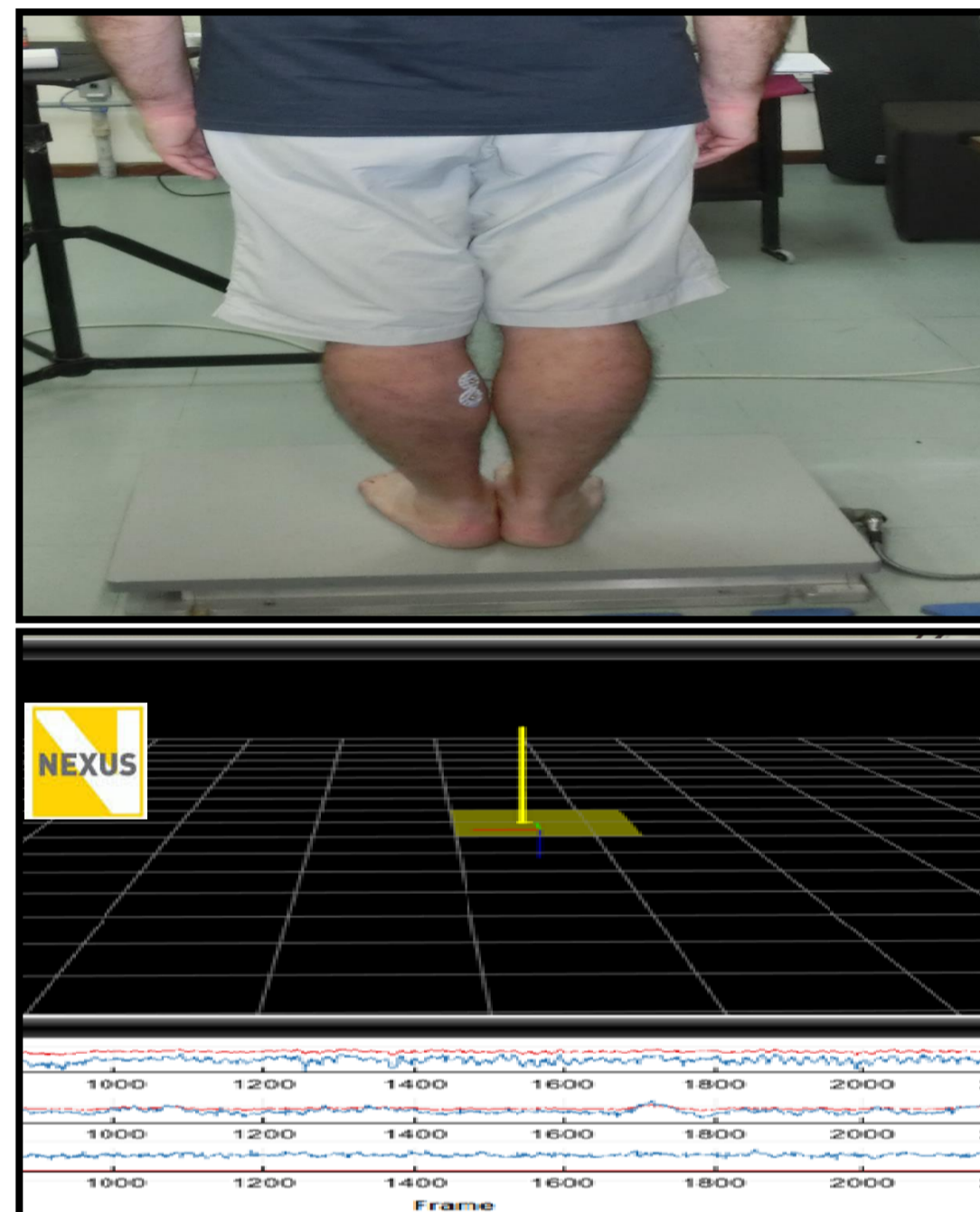
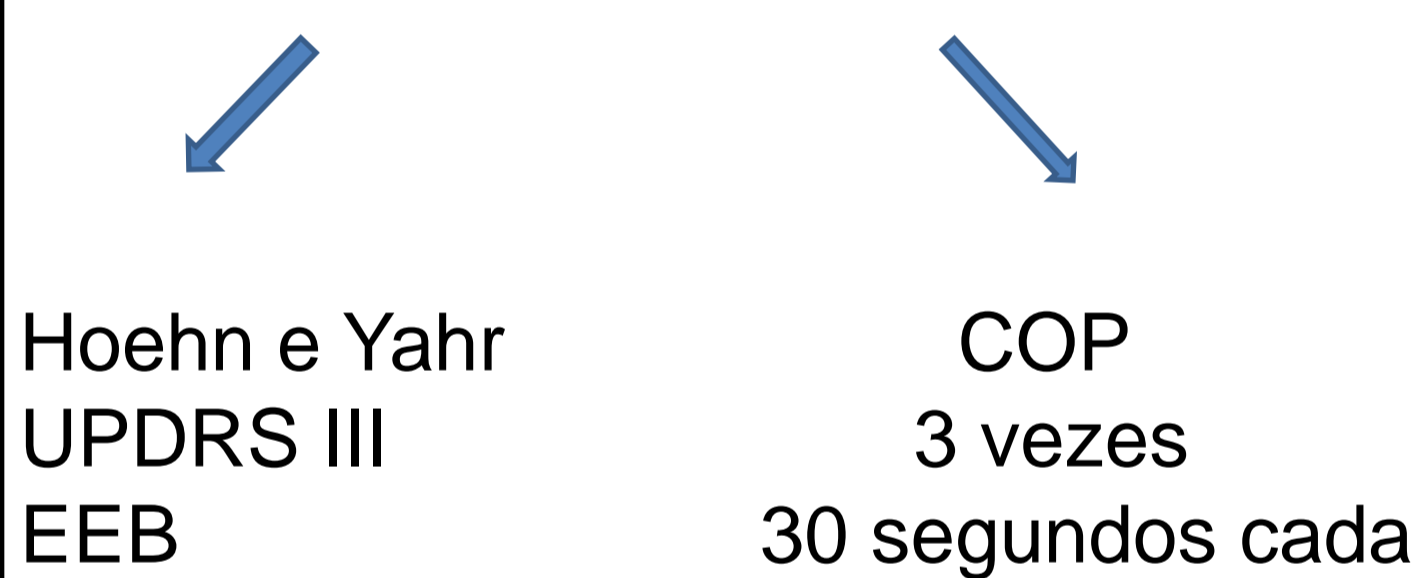
## OBJETIVO

Avaliar o equilíbrio funcional em pacientes com DP através da EEB e do COP e correlacionar esses dois métodos.

## METODOLOGIA

### Coleta de Dados

- ✓ Estudo Transversal;
- ✓ CEP: nº 555123;
- ✓ 25 pacientes com DP;
- ✓ Recrutados no ambulatório do HCPA;
- ✓ Leram e assinaram o TCLE;
- ✓ 2 visitas no LAPEX – ESEF – UFRG;



### Processamento dos Dados

- Cálculo dos valores RMS:
- ✓ COPx (anteroposterior);
  - ✓ COPy (mediolateral);



### Análise Estatística

- ✓ Estatística descritiva
- ✓ Teste de Shapiro-Wilk
- ✓ Teste de correlação de Spearman
- ✓  $p \leq 0,05$ ;
- ✓ SPSS 20.0

## RESULTADOS

**Tabela 1. Caracterização da amostra.**

	Média	Desvio Padrão $\pm$
Idade (anos)	66,4	8,9
Estatura (cm)	163,9	9,7
Massa Corporal (kg)	72,3	14,2
UPDRS III	20	15,4
H&Y *	2,5	(1 e 3)

\* Mediana (variação)

Vale ressaltar que um maior valor de COP representa um equilíbrio prejudicado, e para a EEB essa relação é inversa. COPx representa o deslocamento antero posterior, e o COPy representa o deslocamento médio lateral.

**Tabela 2. Valores de média e desvio padrão (DP), correlação entre COPx RMS e EEB, COPy RMS e EEB.**

	Média e DP $\pm$	EEB: Correlação
COPx RMS (mm)	4,24 mm $\pm$ 2,02	$r = -0,108 / p = 0,608$
COPy RMS (mm)	5,47 mm $\pm$ 3,04	$r = 0,161 / p = 0,441$
EEB	49,92 $\pm$ 8,39	

## CONCLUSÃO

Diante do objetivo do estudo, que era avaliar o equilíbrio funcional em pacientes com DP através da EEB e do COP e correlacionar esses dois métodos, conclui-se que essas duas ferramentas não se correlacionam.

## APLICAÇÕES

- ✓ Área Clínica: utilização da EEB para análise da evolução dos pacientes após intervenção terapêutica;
- ✓ Área Científica: utilização da plataforma de força para uma maior precisão dos resultados de equilíbrio.