

1. Armani Hotel A Rede Armani de Hotéis procura sempre oferecer aos hóspedes uma experiência única, cercada de beleza, elegância e graça. Os objetivos da rede consistem em definir um novo padrão para os serviços de qualidade, design imaculado e luxo incomparável,

Para garantir luxo ao projeto, procurei usar materiais de extrema qualidade e beleza nos revestimentos e criar efeitos visuais com a intenção de garantir uma experiência única aos hóspedes.

Fique com Armani.



2. Localização

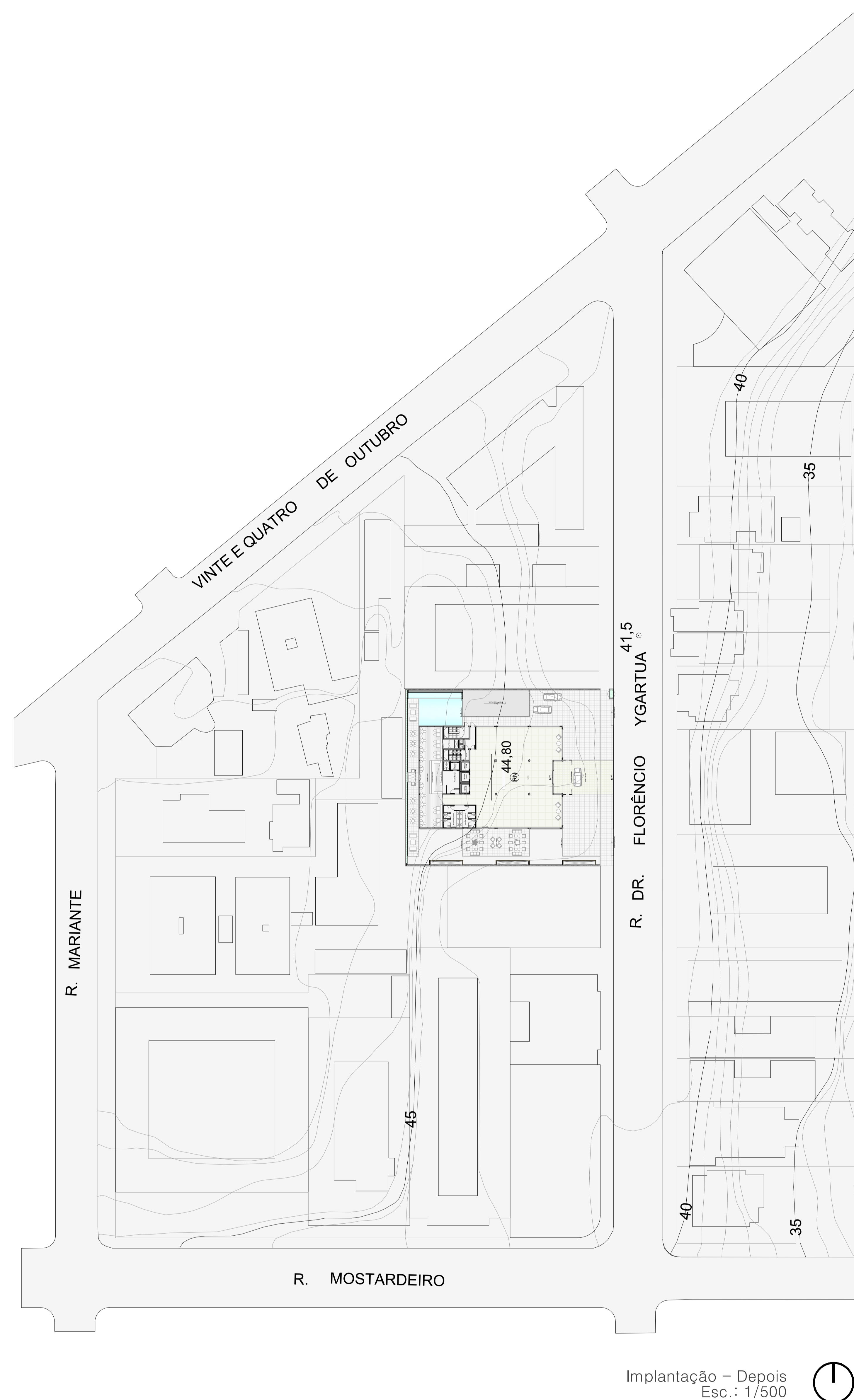


- Hotel Sheraton
- Moinhos Shopping
- Rua Padre Chagas
- Rua 24 de Outubro - conexão hotel - aeroporto
- Avenida Goethe - conexão hotel - aeroporto
- Rua Fernando Gomes
- Parcão
- Biblioteca Infanto-juvenil
- Hospital Moinhos de Vento
- Colégio Bom Conselho
- DMAE
- Terreno
- Escola de educação Infantil Girandina
- Parque tênis José Mostauray
- Hotel Mercure
- Pç. Júlio de Castilhos

3. Implantação



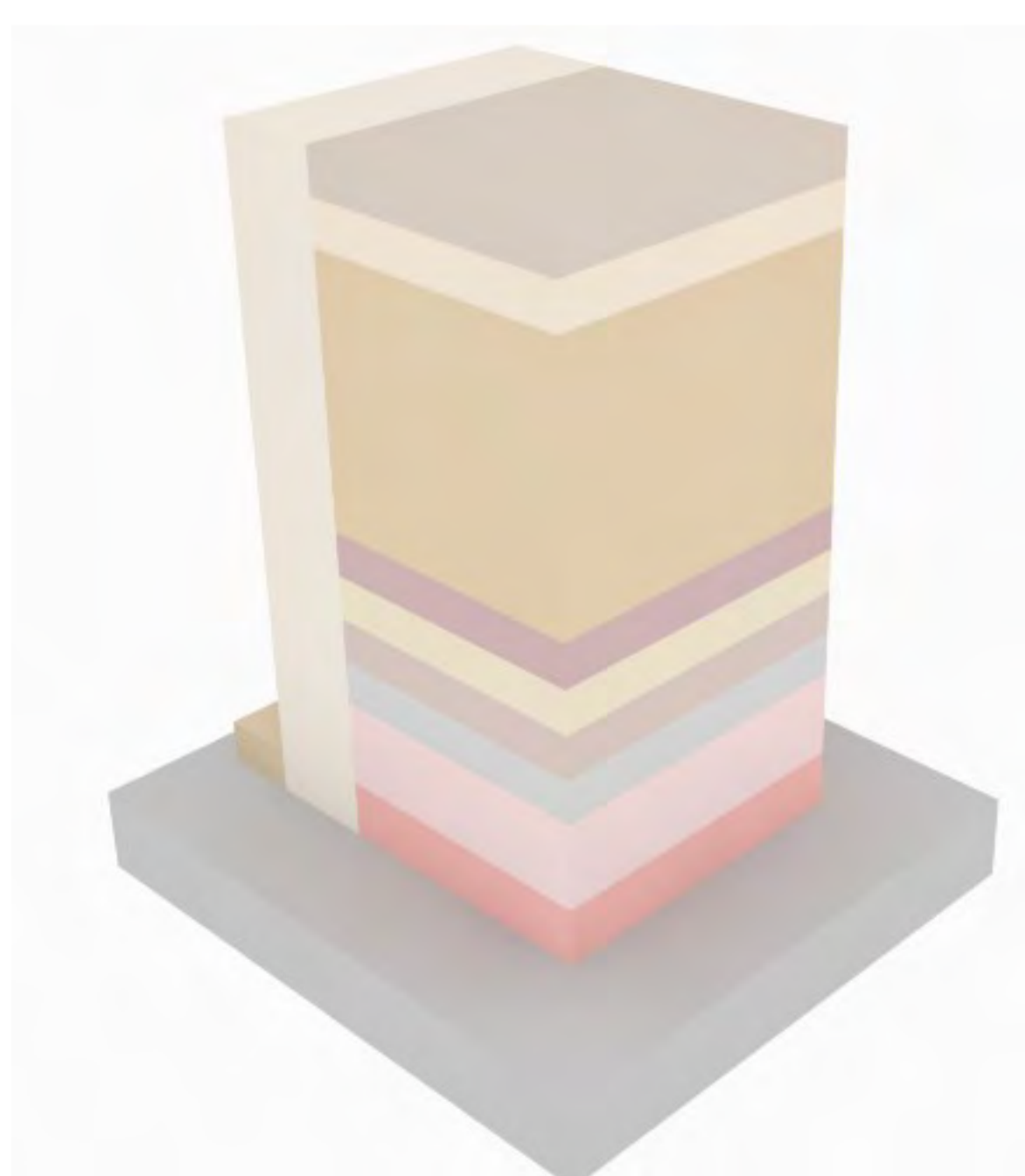
Implantação - Antes
Esc.: 1/500



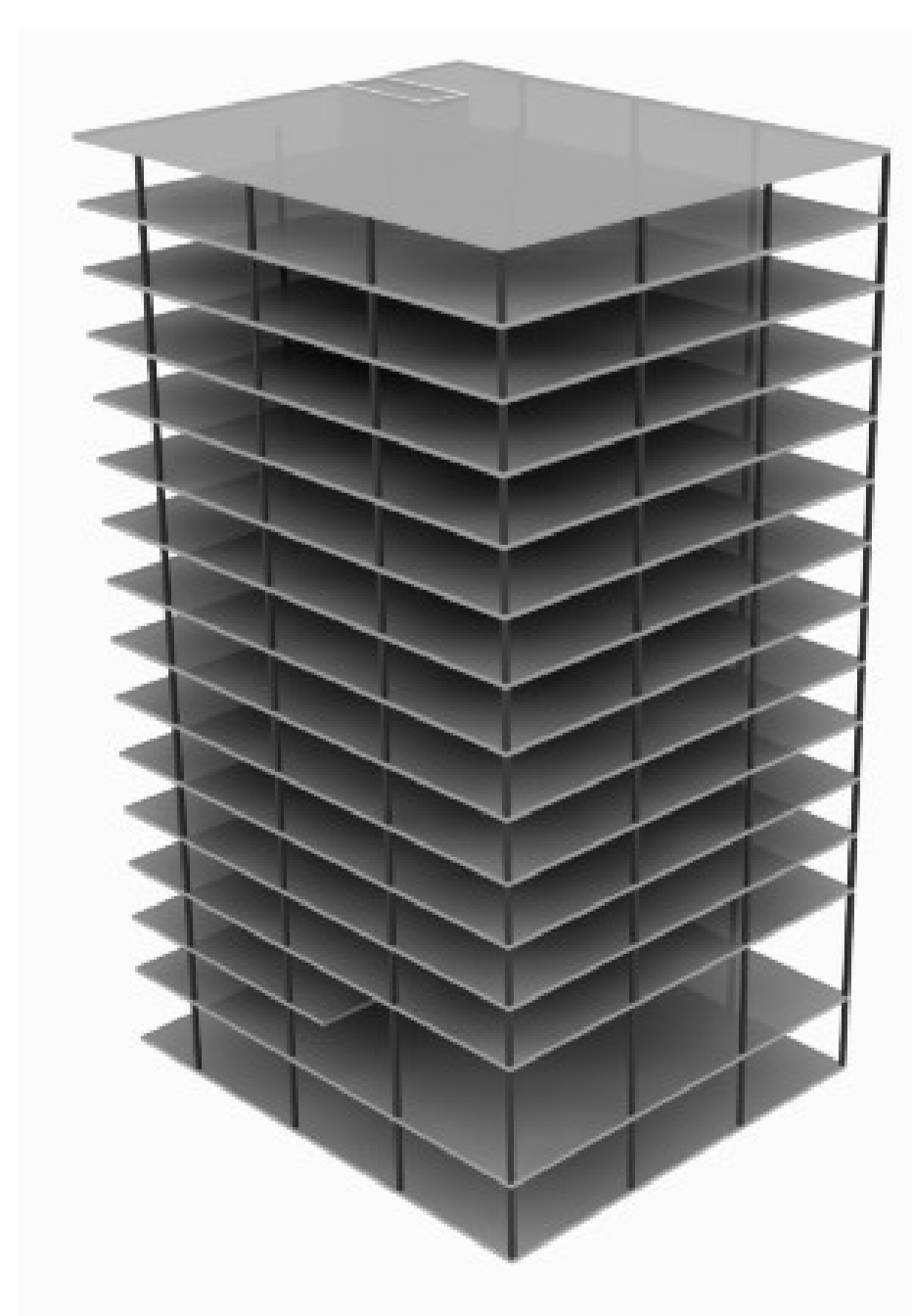
Implantação - Depois
Esc.: 1/500

4. Composição Formal

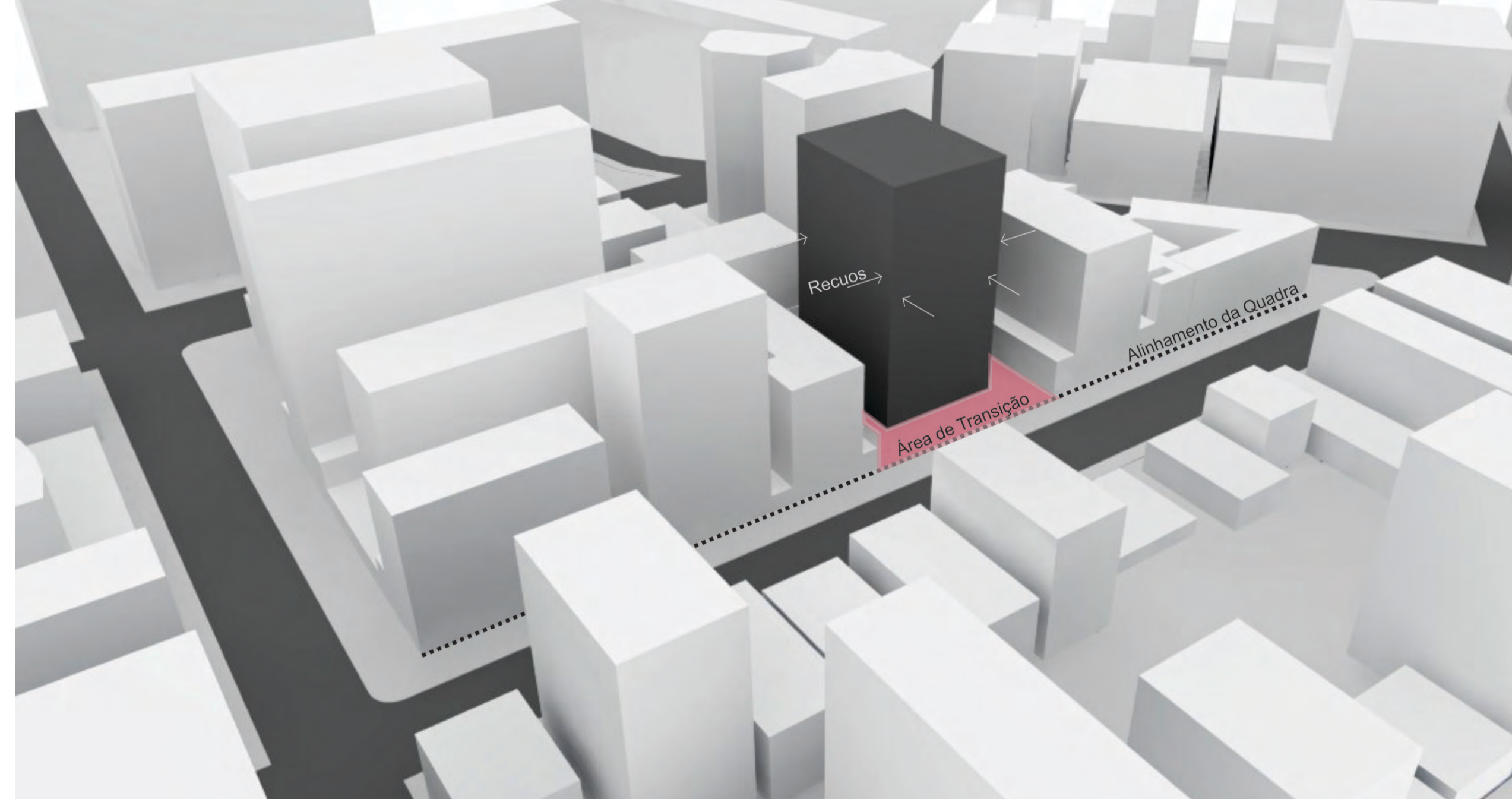
4.1 Zoneamento



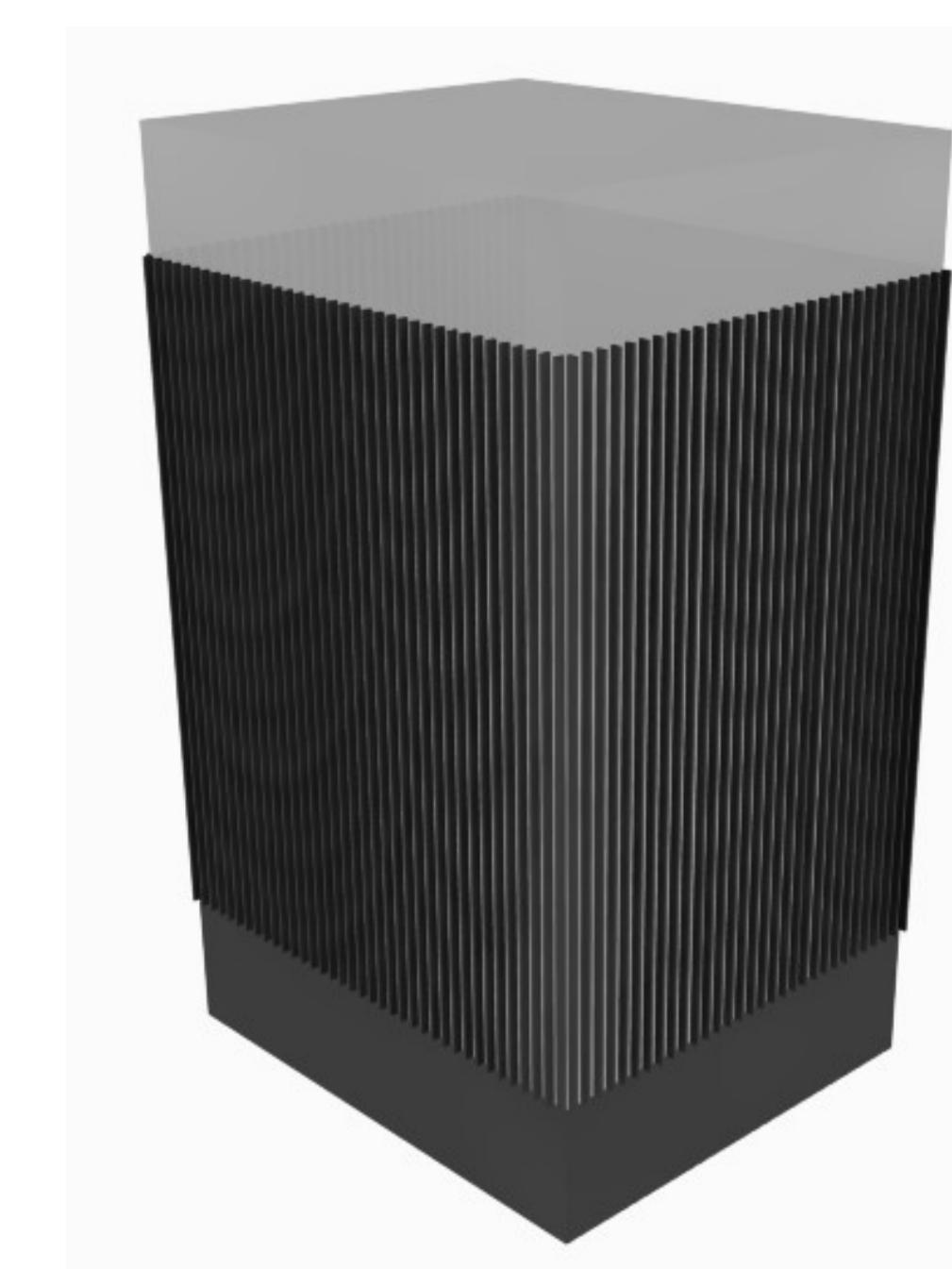
4.2 Sistema Estrutural



4.3 Volumetria



4.4 Composição da Fachada



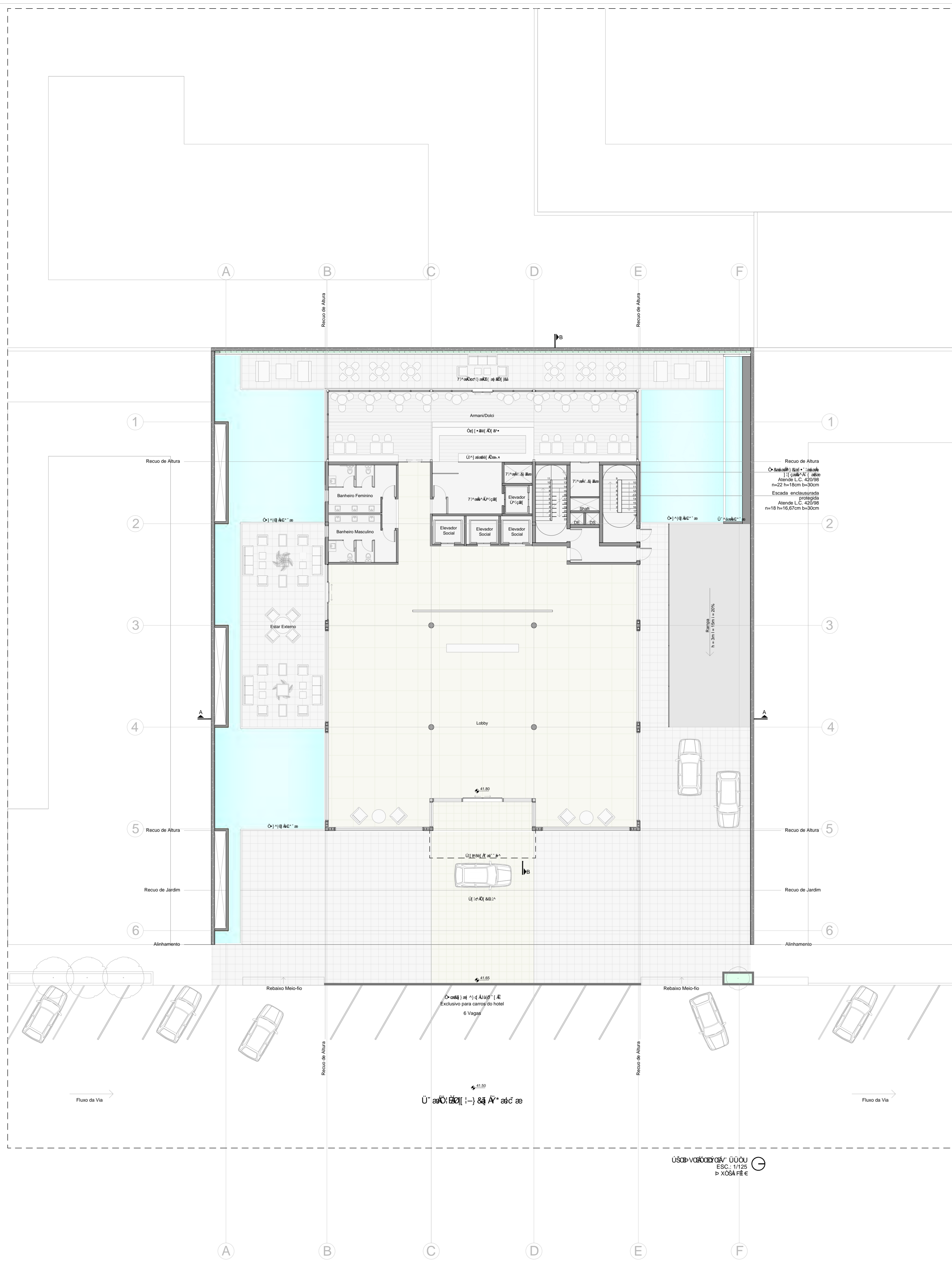
- Legenda:**
- Suporte/ Serviço
 - Suites Presidenciais
 - Suites
 - Restaurante
 - Spa
 - Centro de Eventos
 - Administração
 - Loja
 - Lobby
 - Estacionamento / Suporte
 - Circ. Vertical/Serviços/Técnico
 - Café

- Lajes lisas protendidas com cordoalha engraxada (para não usar vigas-faixa nem engrossamento na região do pilar, a altura da viga passou de 18cm para 25cm.)
- Pilares de 25x25cm usados em módulos de 7,6m (ideal para os programas do hotel e para acomodar os carros no estacionamento.)

Fonte: Projeto e Execução de lajes protendidas - Eng. Alexandre Anozé Emerck, Msc.

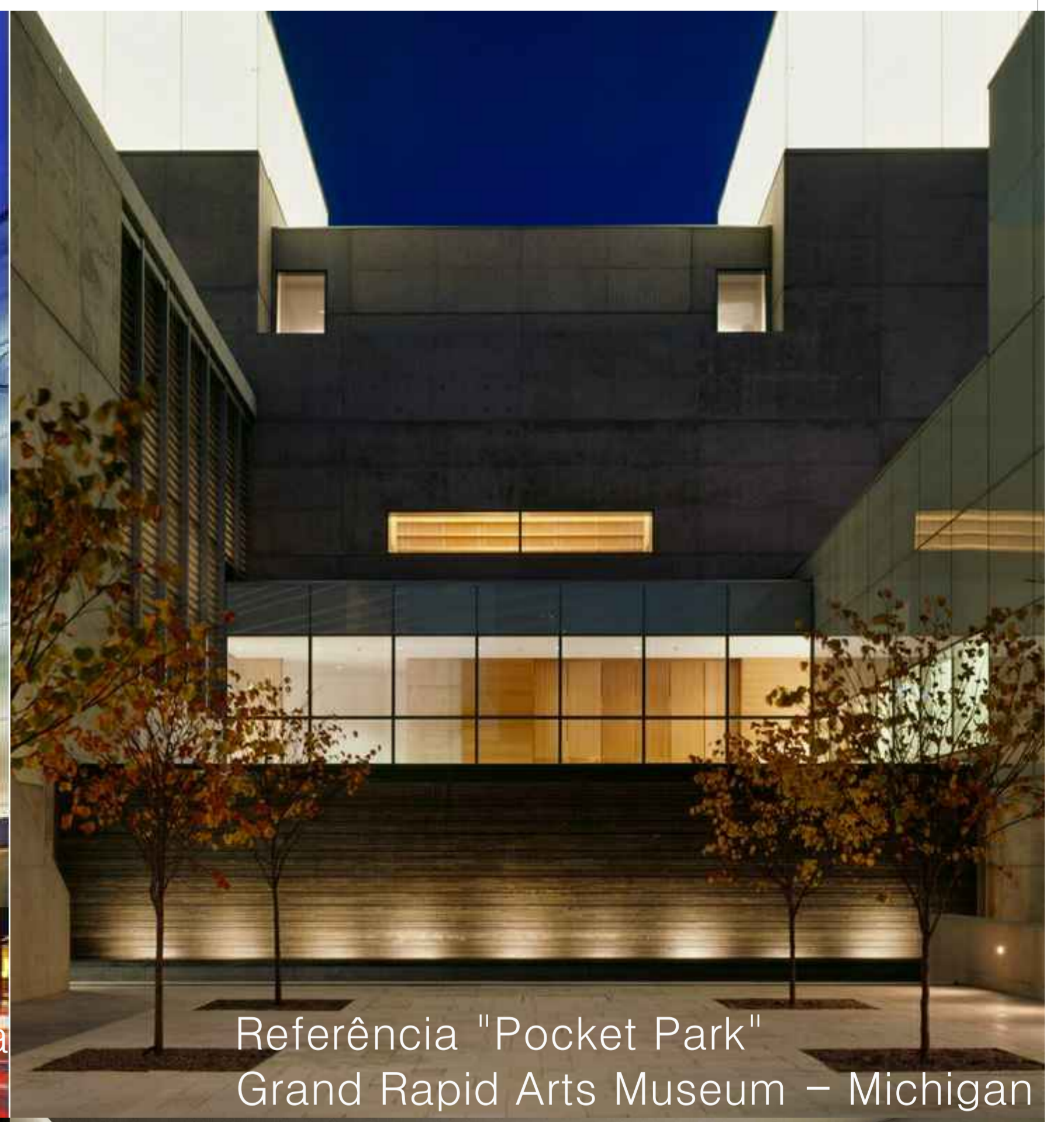
- Relação com alturas do lado oposto da quadra:
- Afastamento do edifício para destacá-lo do entorno, sempre composto por uma base e colado nas divisas do terreno;
- Criação de um micro-habitat que serve como área de transição entre o prédio e a rua.

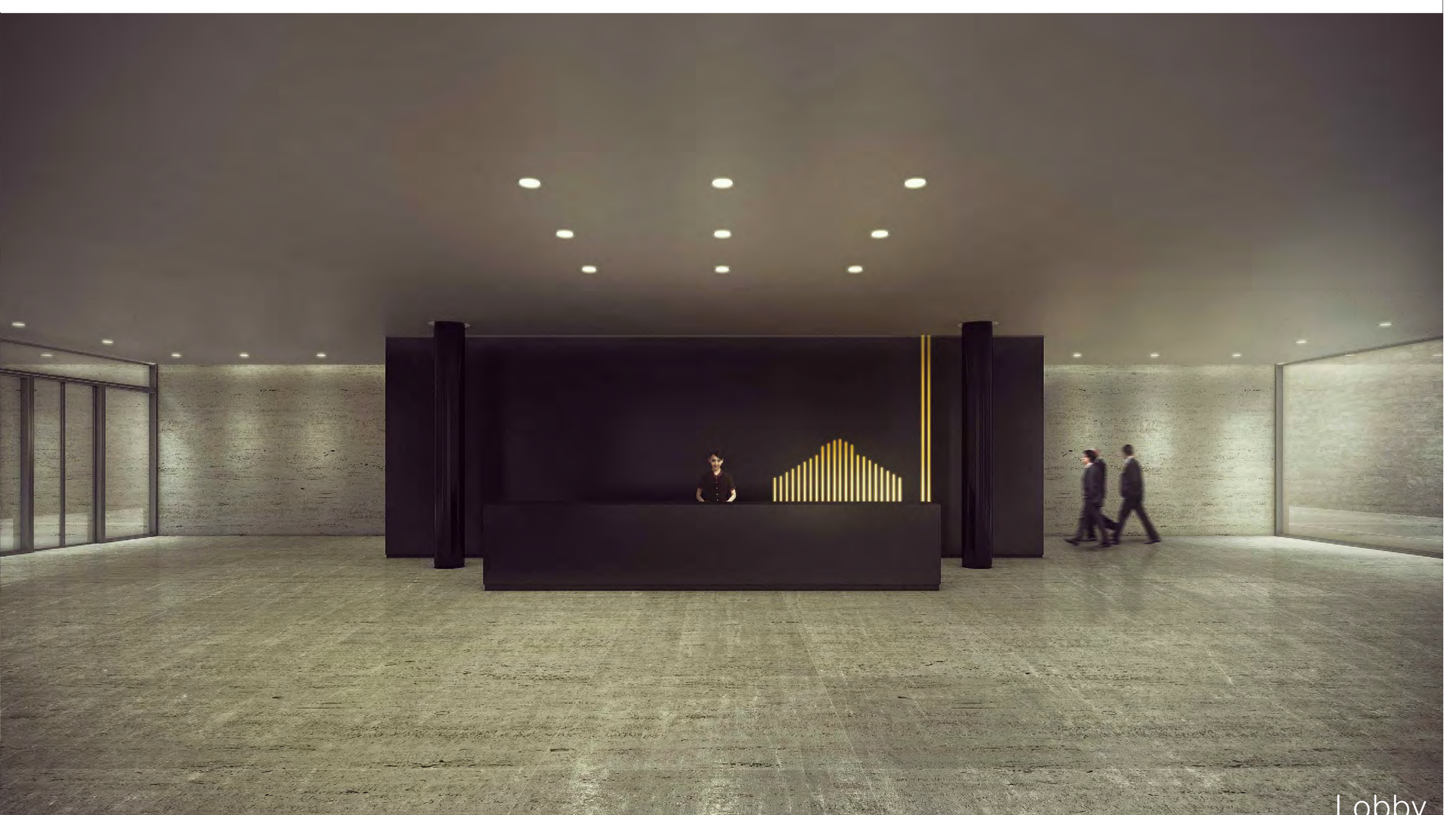
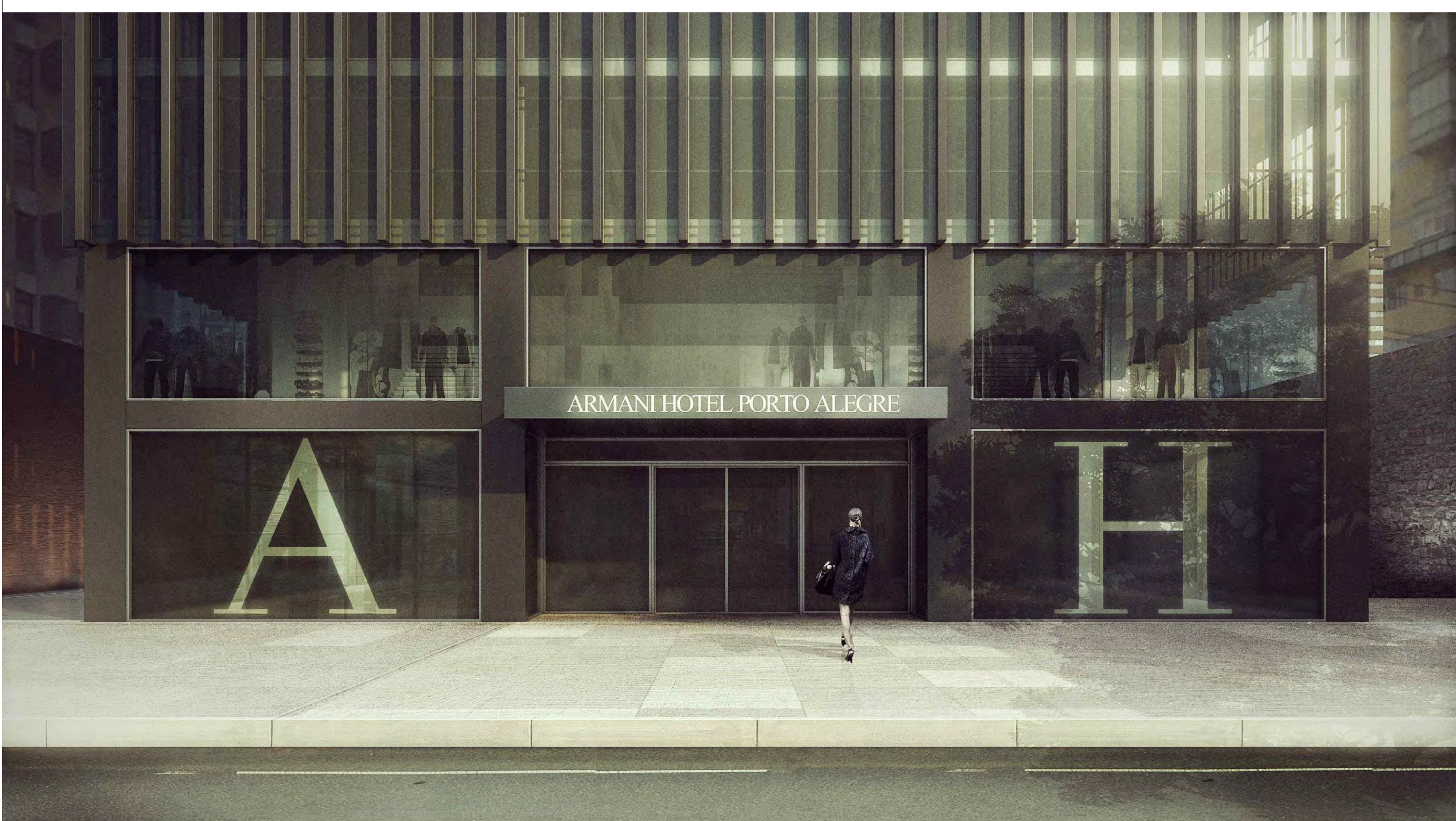
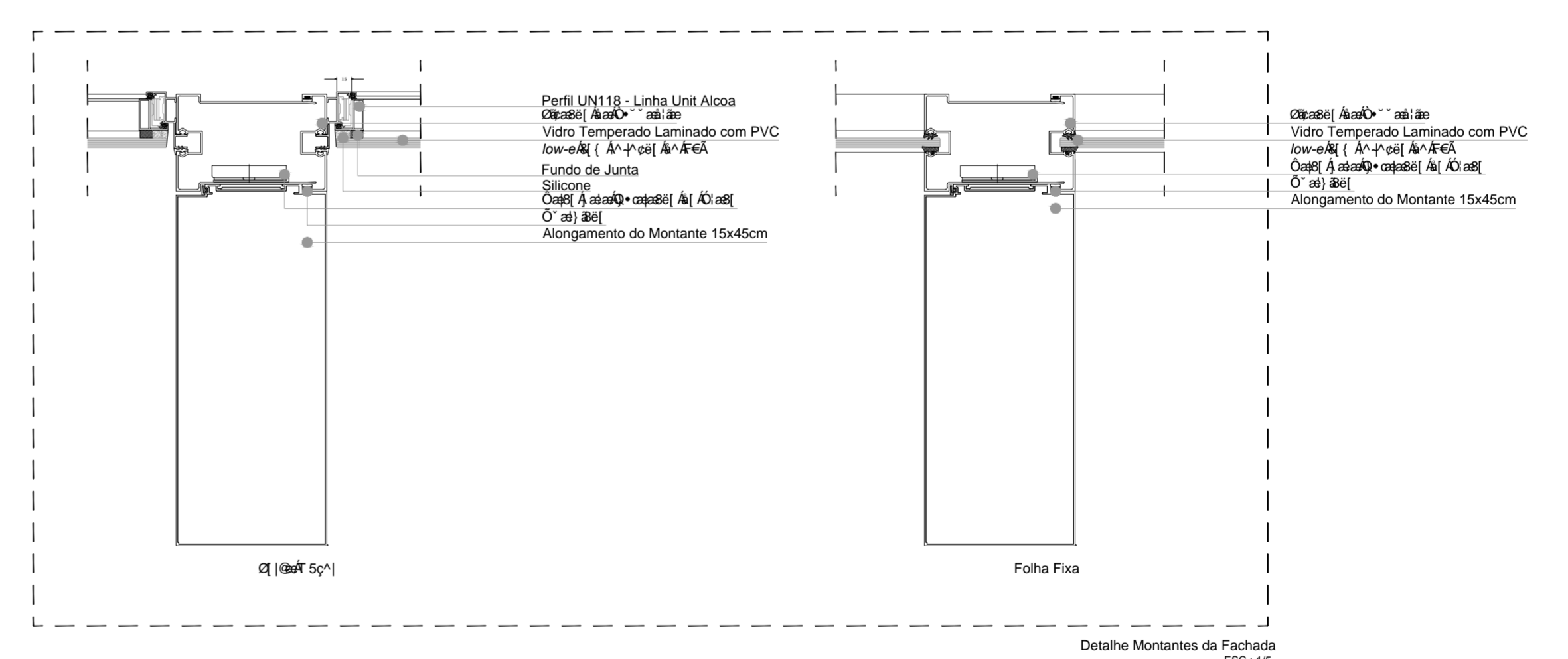
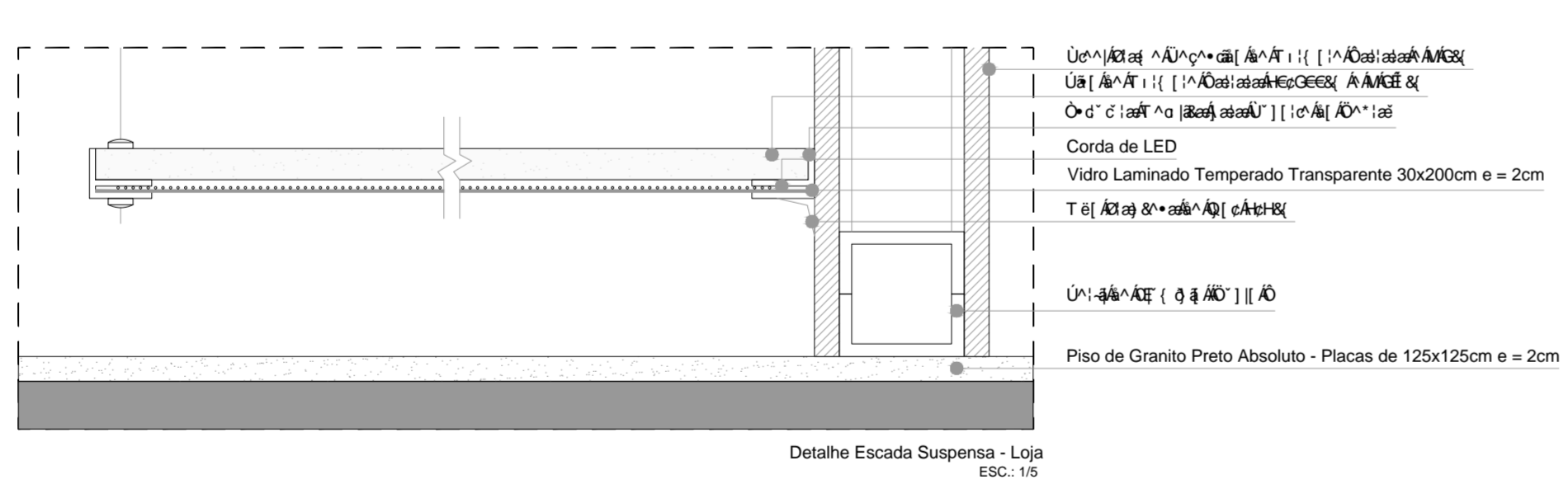
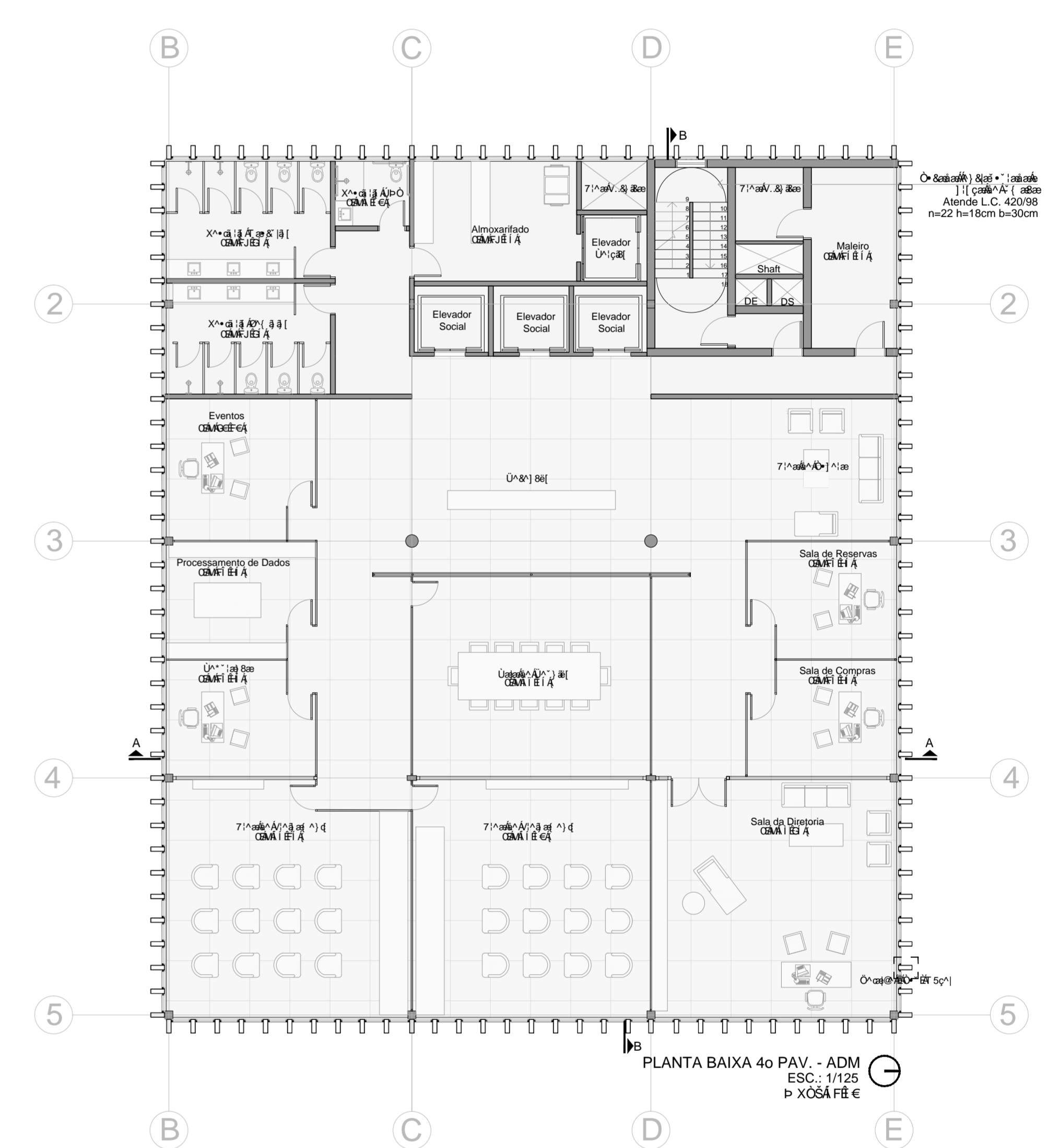
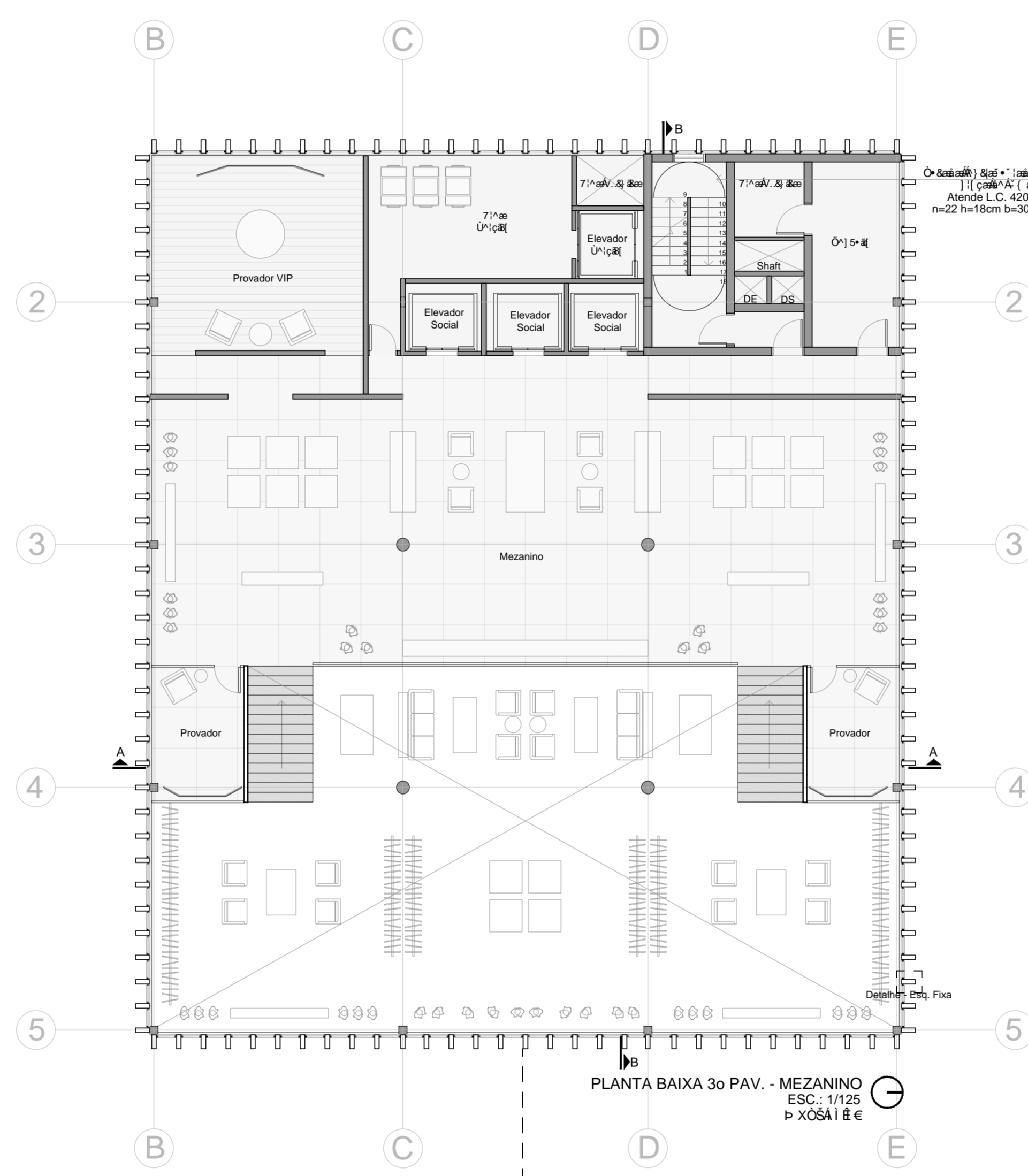
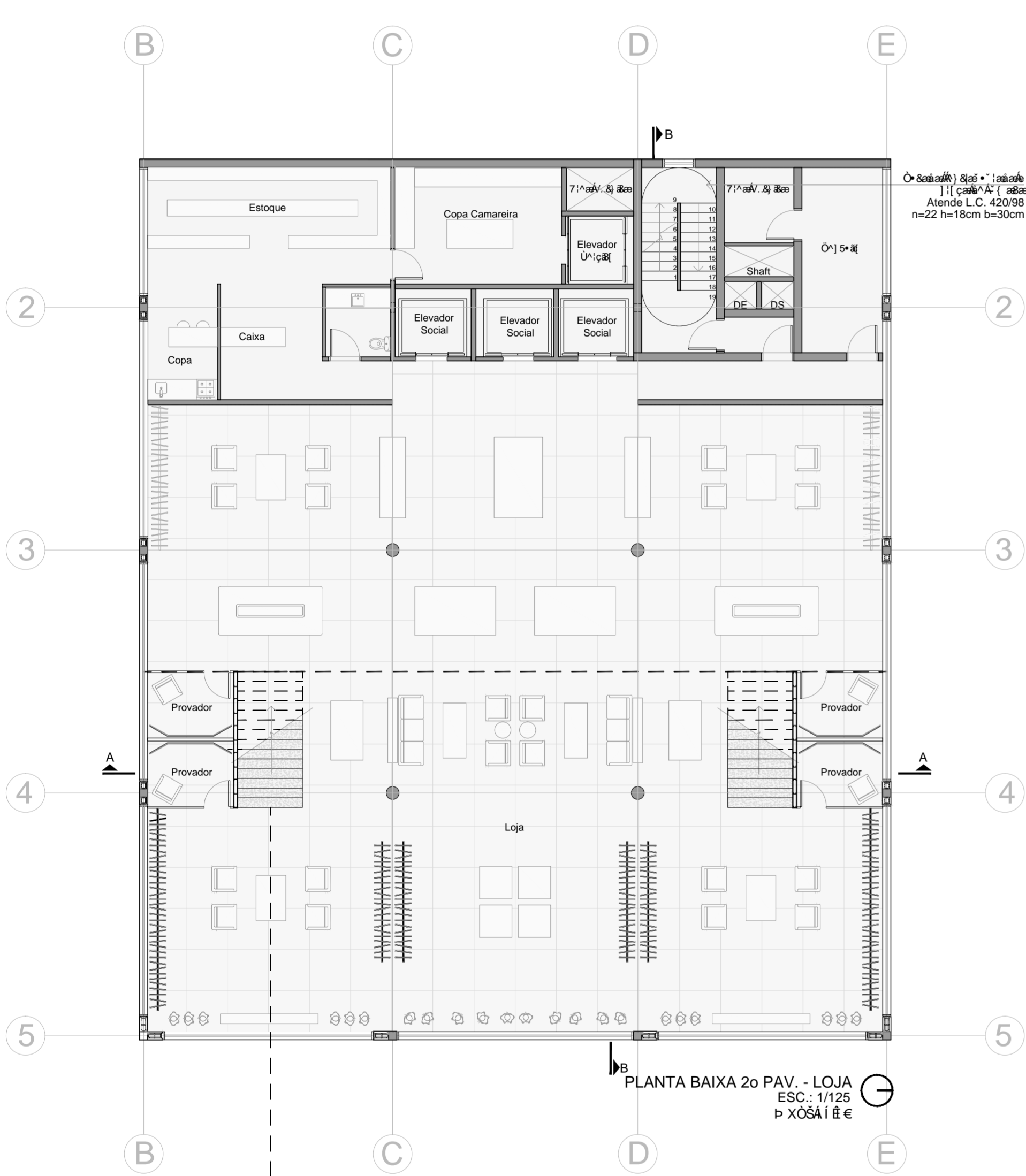
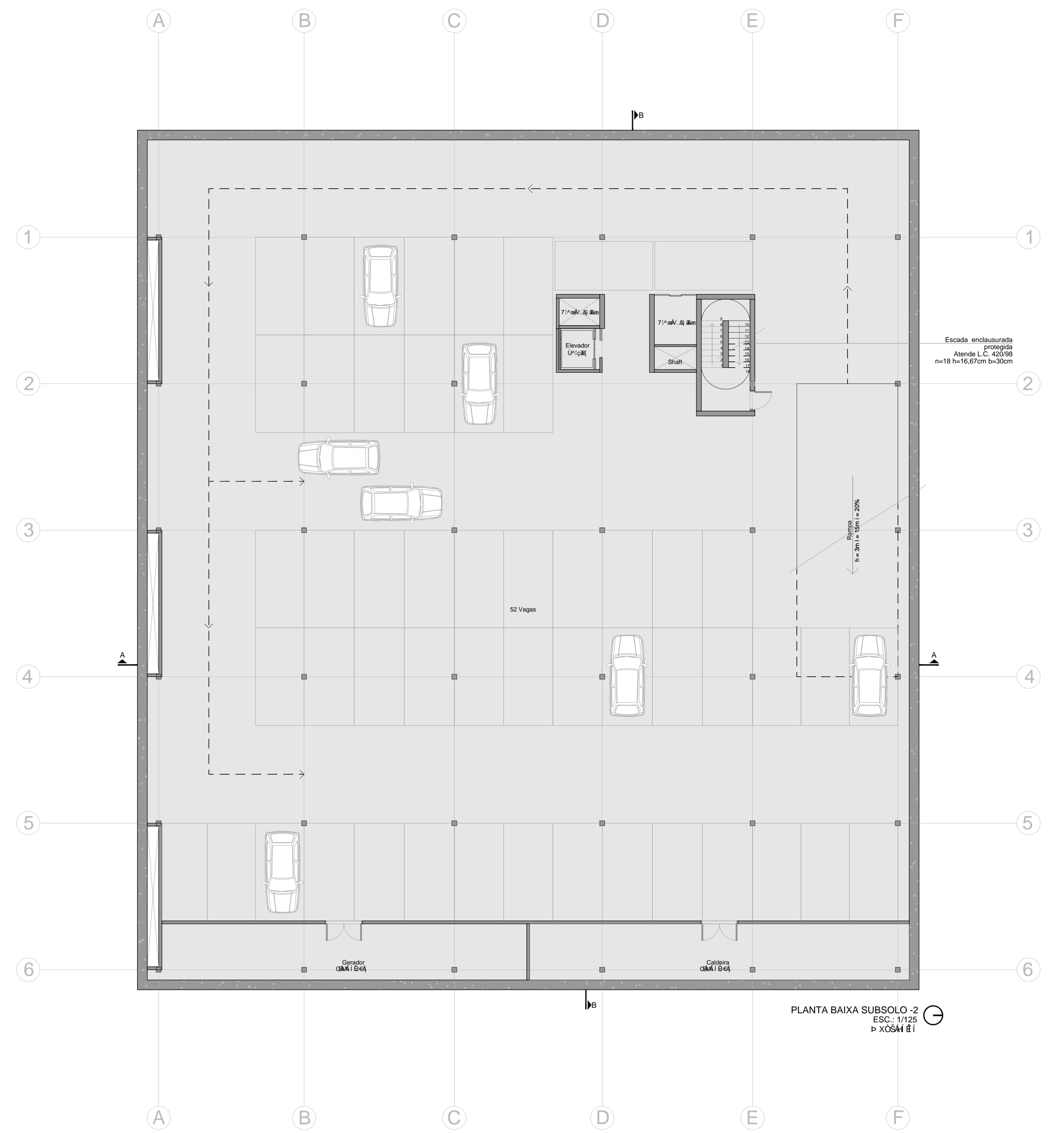
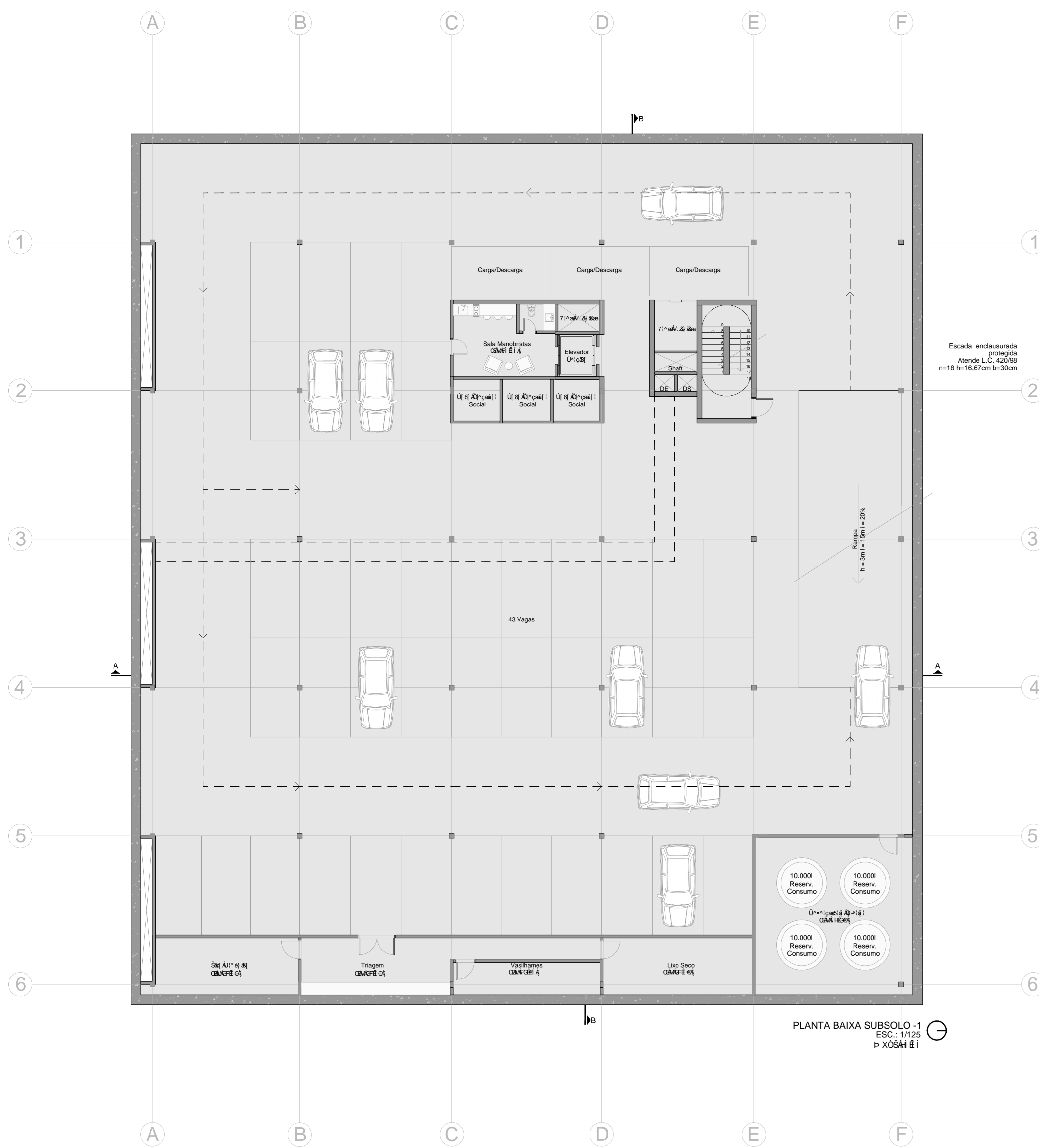
- Edifício composto por:
- 1. Base mais robusta;
- 2. Corpo com montantes verticais
- 3. Coroamento de Pele de vidro



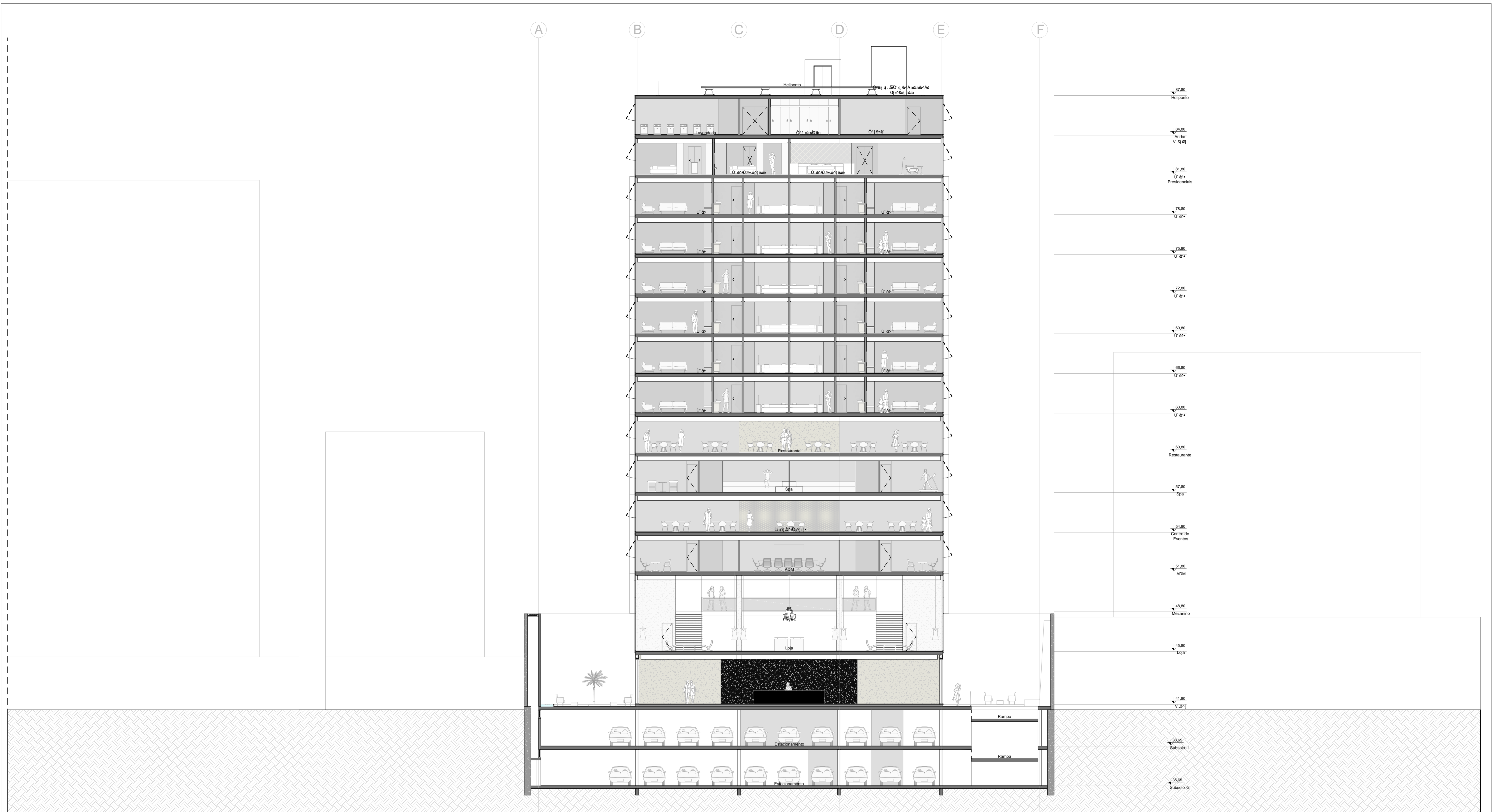
PRODUCED BY AN AUTODESK EDUCATIONAL PRODUCT

PRODUCED BY AN AUTODESK EDUCATIONAL PRODUCT

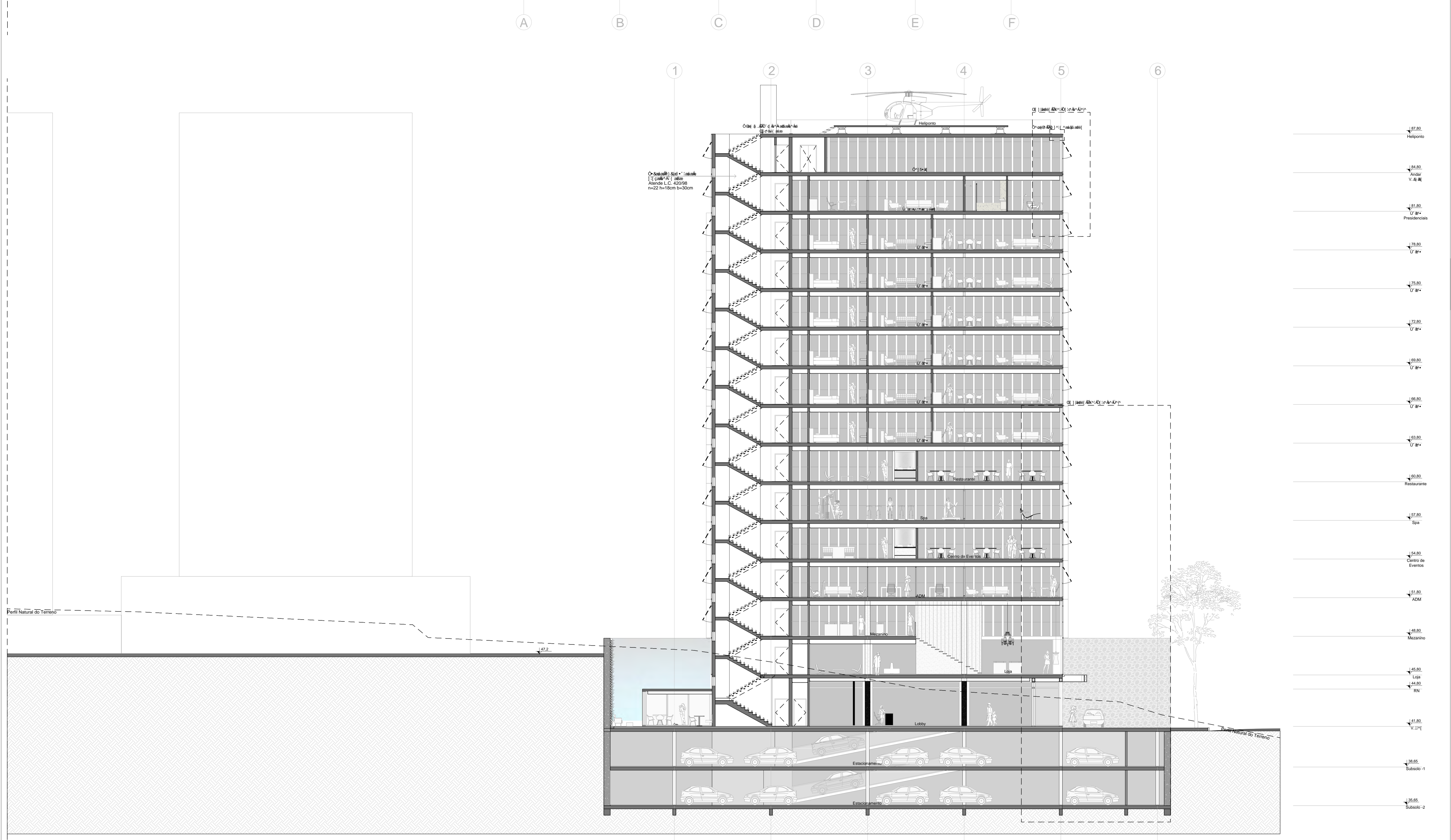




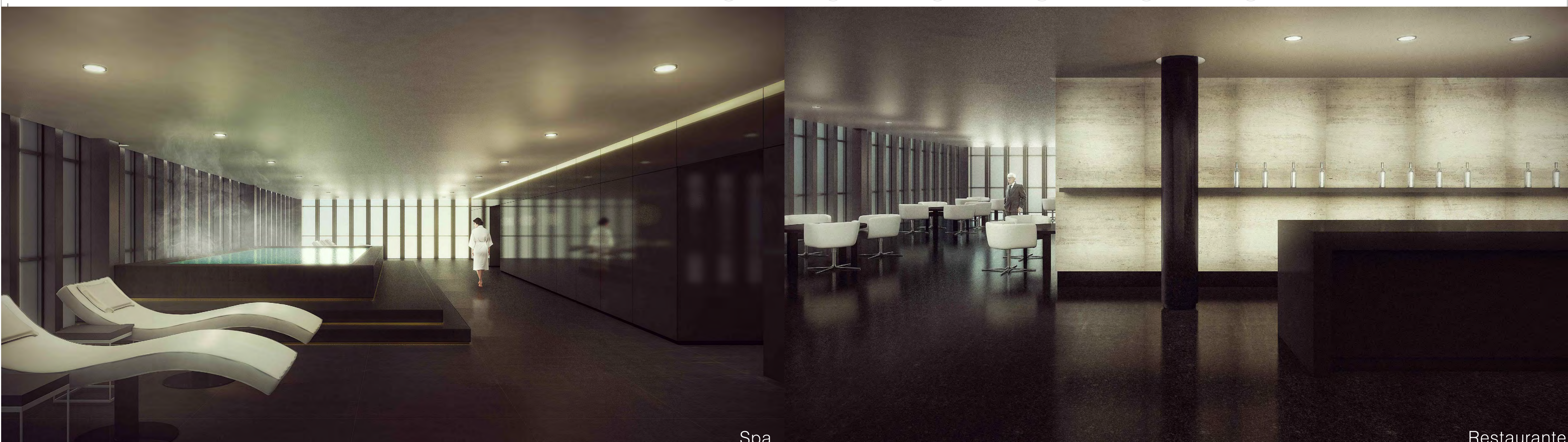
Lobby



CORTE AA
ESC: 1/125

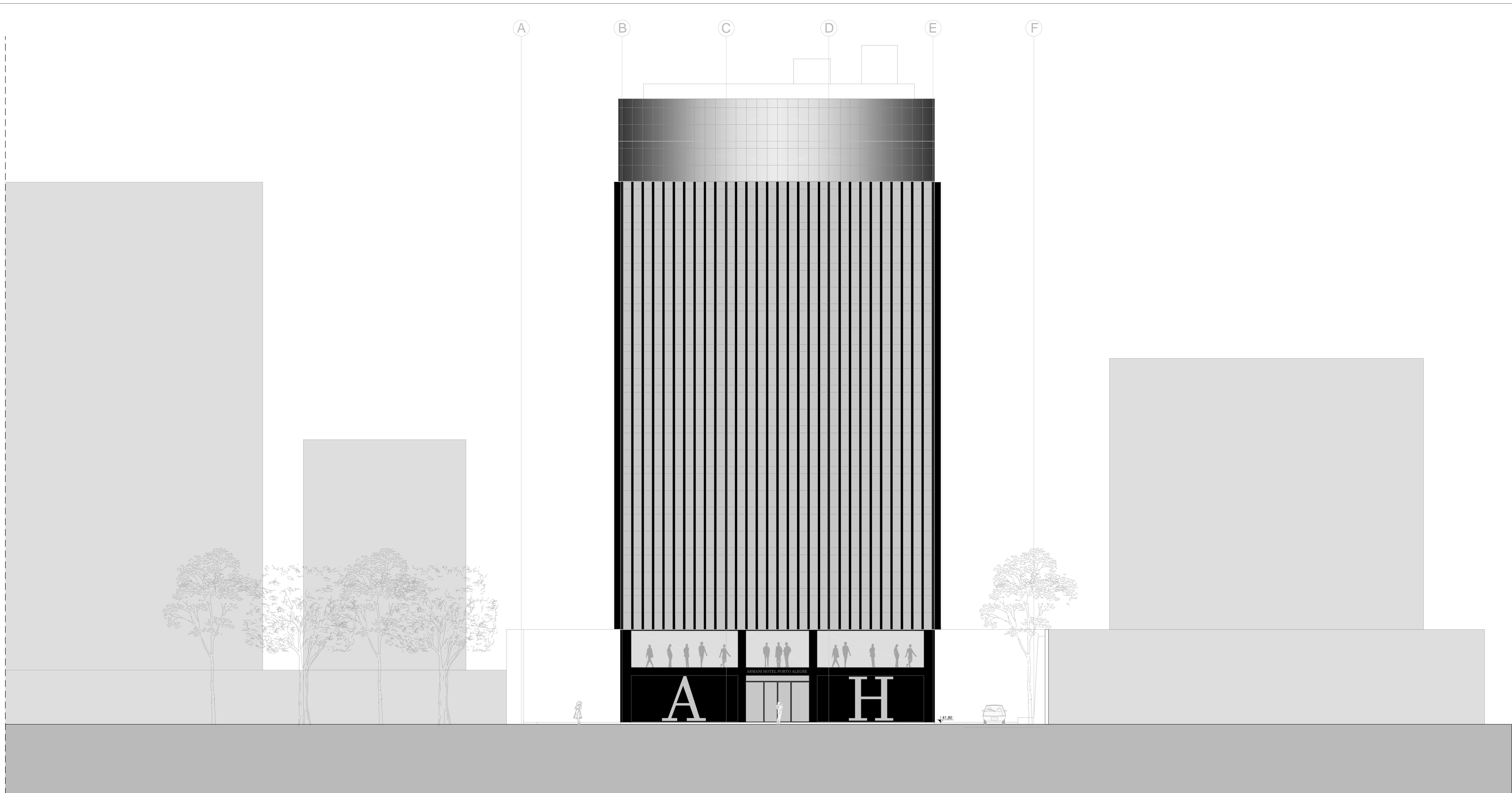


CORTE BB
ESC: 1/125

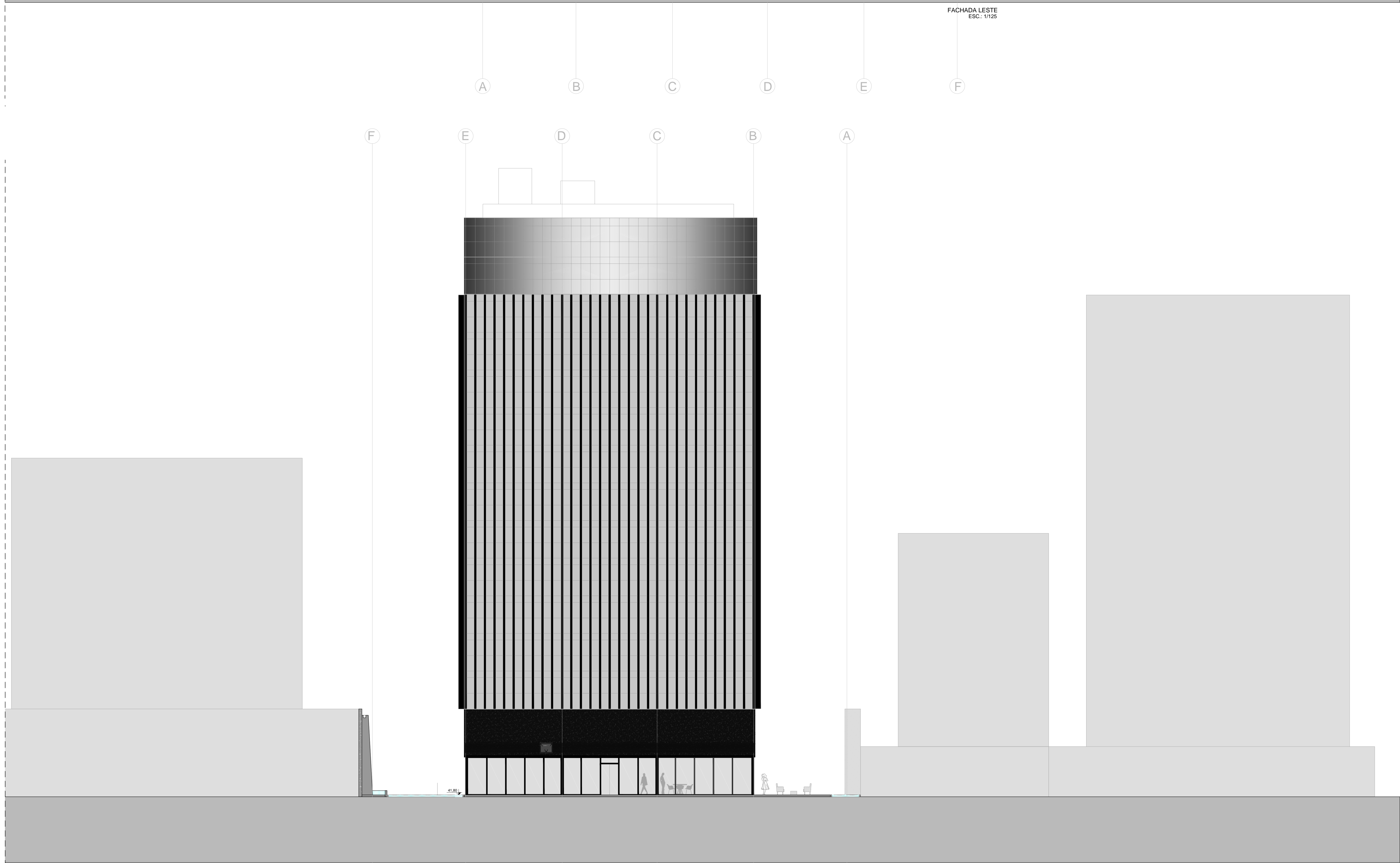


Spa

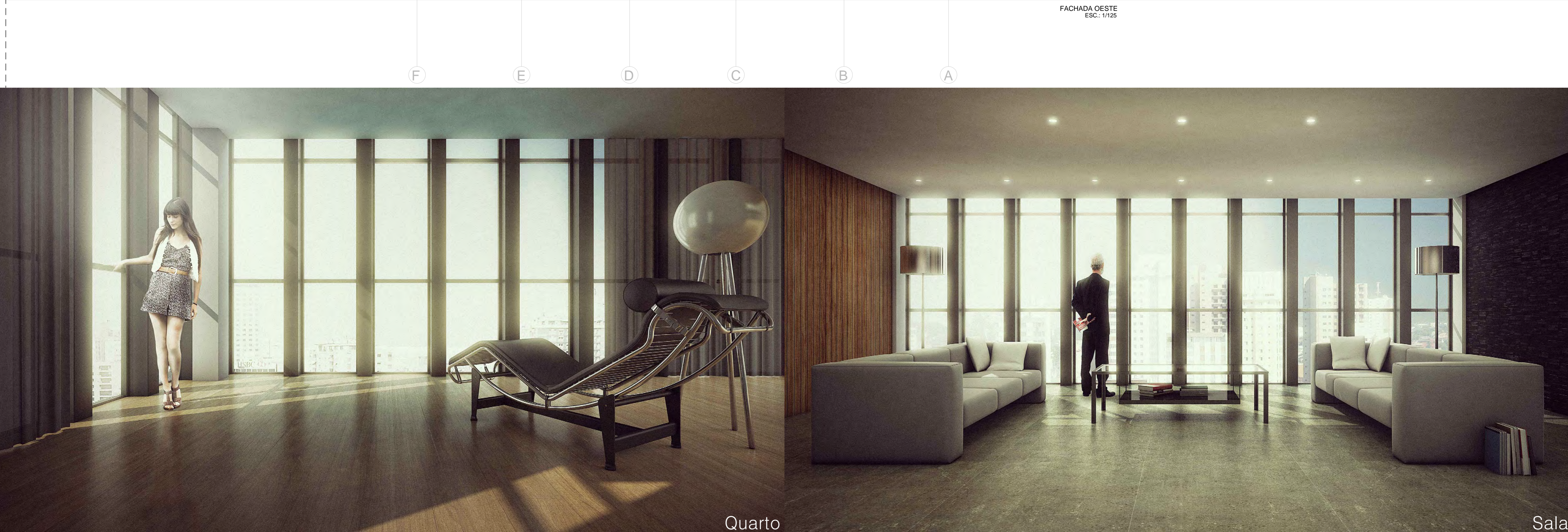
Restaurante



FACHADA LESTE
ESC.: 1/125



FACHADA OESTE
ESC.: 1/125



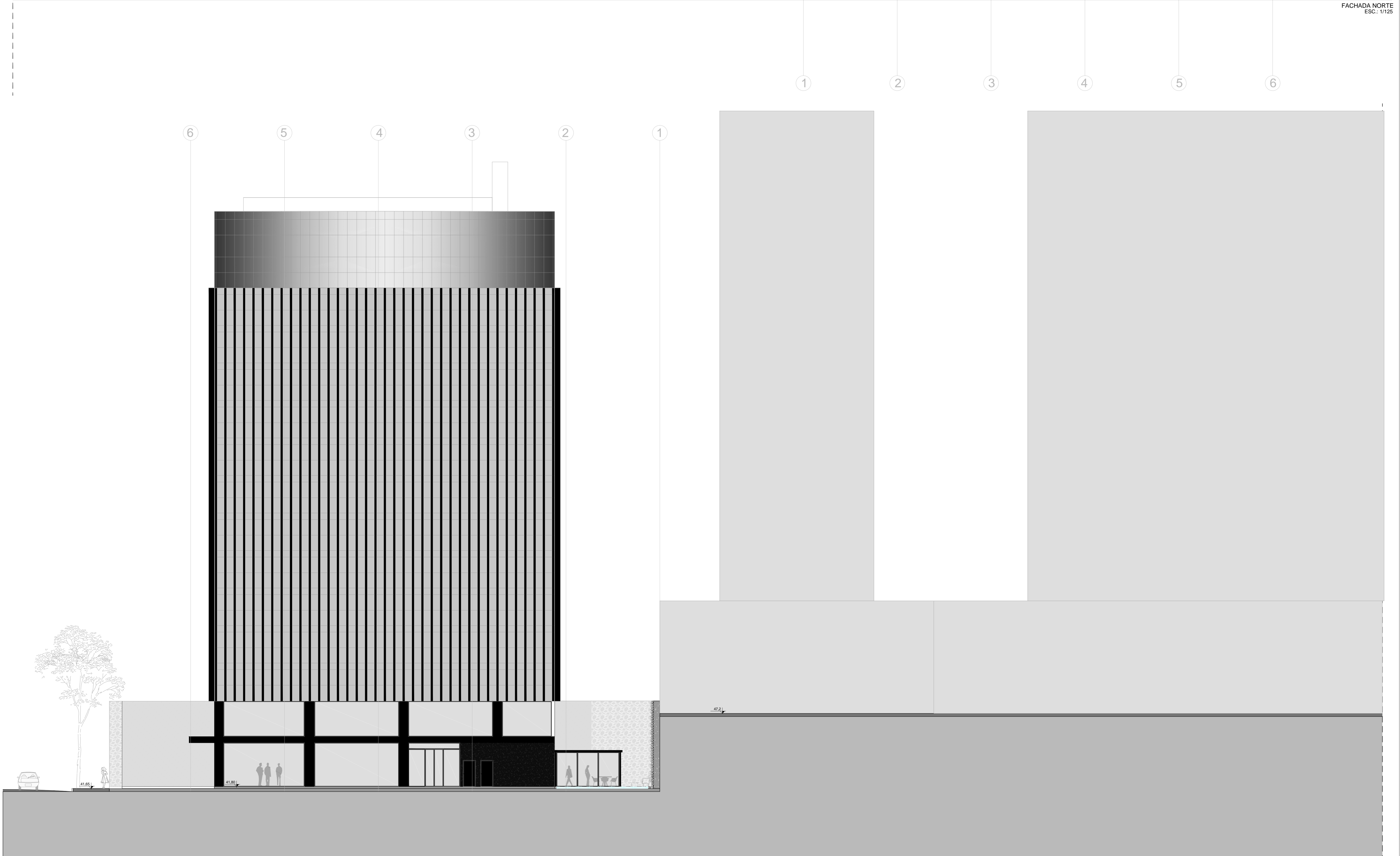
Quarto

Sala





FACHADA NORTE
ESC.: 1/125



FACHADA SUL
ESC.: 1/125

Informações sobre o projeto:

| Número de Vagas | |
|---------------------|-------------------------|
| Externas | 6 |
| Internas | 92 |
| Carga e Descarga | 3 |
| Total | 101 |
| Suítes | |
| PNE | 3 |
| Presidencial | 2 |
| Ambassador | 12 |
| Executive | 9 |
| Total | 26 |
| Áreas | |
| A. total Construída | 13.165,65m ² |
| Área Adensável | 7.713,15m ² |
| Área Não Adensável | 5.452,50m ² |

Referências Heliponto

